

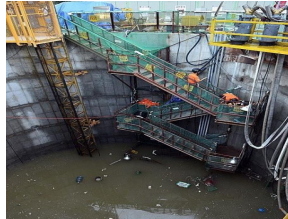
# 2018년 도기본 풍수해대책 보완추진 협조사항

## □ 추진배경

- 사전 검토절차 없이 시공사에서 자체 수립한 일반적인 풍수해대책 추진으로 게릴라성 폭우, 집중호우 등 발생시 대규모 수해 위험 상존
  - 공사장별 취약 공종 위주의 맞춤형 풍수해대책 수립 필요
- 풍수해분야 형식적인 점검과 관련분야 기술자 미 참여, 공사관계자 관심저조 등으로 인한 취약분야 집중 정비 곤란



'11.6월 경원선  
이설공사(사면 붕괴)



'13.7월 노량진  
상수도공사(공사장 침수)



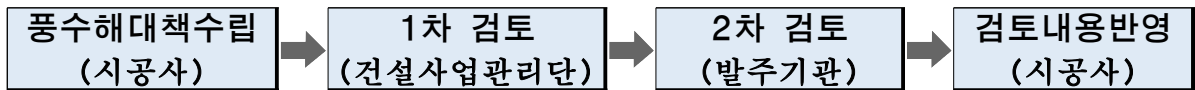
'14.6월 영등포  
건축공사(가림막 전도)



'15.4월 9호선  
하수관공사(도로함몰)

## □ 추진방안

- 수해취약 공종 위주의 맞춤형 풍수해대책 수립후 관계자 확인 절차 이행



- 일상점검, 외부전문가 특별점검시 풍수해점검 병행 실시

- 풍수해(예비)기간 안전점검과 동등한 수준의 풍수해분야 점검실시
- 월 1회 기술지원건설사업기술자 정기 점검시 수자원, 토질, 상하수도분야 반드시 참여(6월 ~ 9월)
- 대형공사장은 집중호우, 태풍 등의 극한기상 예보시 외부전문가와 합동 점검 실시
- 점검결과를 건설정보관리시스템에 등재후 공개하여 실질적 정비 유도

※ 건설정보관리시스템 등재는 현재 시스템 보완 중으로 보완 완료되면 별도 통보 예정임

## □ 기대효과

- 건설현장의 풍수해 대처능력 향상과 수해로부터 인명과 재산 보호

작성 자 방재시설부장 :이임섭 ☎3708-8740, 치수시설과장 : 조성만 ☎8771, 담당 : 고희호 ☎8772