

철도중장비 자체점검 사진전경

○ 대상장비 : 탐상차1호

○ 점검 일 : 2017.03.11

○ 점검 자 : 김승현, 박찬균, 손동철



엔진룸 점검(엔진오일)



엔진룸 점검(냉각수)



공압상태 점검



공구함 쇠정상태 점검



차량 하부 점검



트로리 하강 및 쇠정상태점검

철도중장비 자체점검 사진전경

- 대상장비 : 레일연마차 1호 ○ 점 검 일 : 2017.03.10, 12
- 점 검 자 : 4파트 이경남, 김현식, 유연창, 김치배
2파트 한동원, 전재국, 이병철



작업유니트 락센서 점검



연마석 체결상태 점검



측면 점검문 쇠정상태 점검



엔진룸 누유 등 점검



유압라인(누유 등) 상태 점검



탈선복구장치 체결상태 점검

철도중장비 자체점검 사진전경

○ 대상장비 : 고압살수차2호

○ 점 검 일 : 2017.03.13

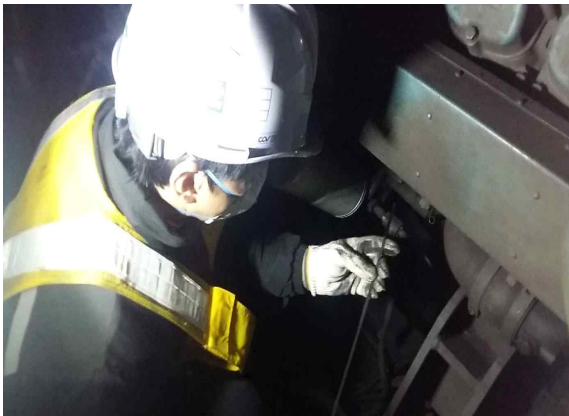
○ 점 검 자 : 한강환, 정수중, 김명원, 주용돈



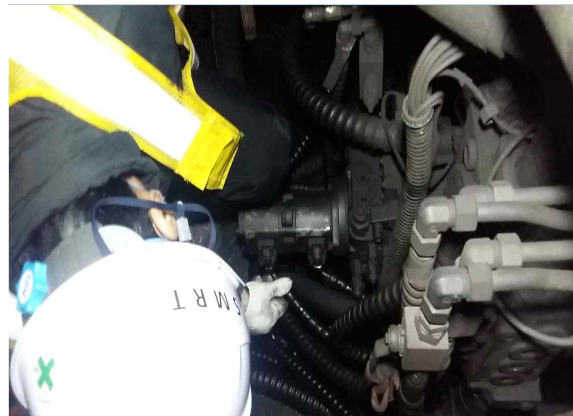
급수문 쇠정상태 점검



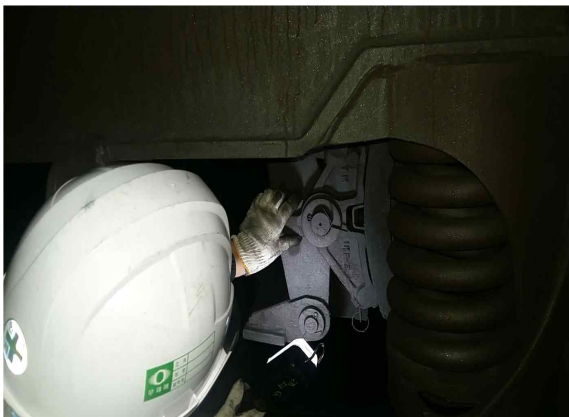
공압라인 누기상태 점검



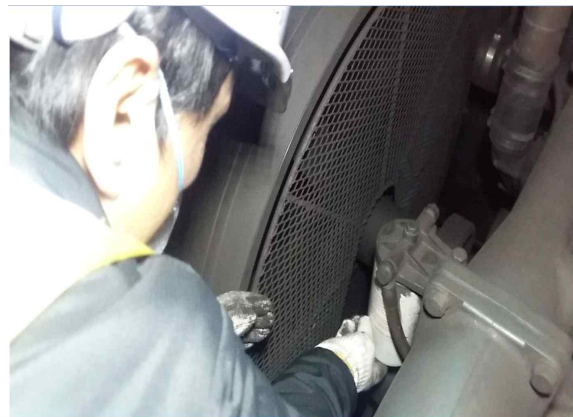
엔진오일 유위 및 상태 점검



유압라인 점검



제동장치 점검



연료라인점검

철도중장비 자체점검 사진전경

- 대상장비 : 멀티플타이탬퍼 ○ 점 검 일 : 2017.3.13.(야)
 ○ 점 검 자 : 강명수, 선우용성, 정화일, 정훈

	
<p>차체 외부 공구함 쇠정상태 점검</p>	<p>유압라인 점검</p>
	
<p>차륜 막이 설치/제거 확인</p>	<p>각 계기 확인</p>
	
<p>엔진부 점검</p>	<p>공기계통 점검</p>

교육 사진전경

○ 교육 일 : 2017.03.10 ~ 03.12

○ 교육장소 : 천왕기지 사무실



1 파트(3.10)



2 파트(3.11)



3 파트(3.12)



4 파트(3.10)

철도증장비 사고·장애 예방 교육 서명부

교육구분 : ■ 일반교육, □ 관리감독자 교육, □ 작업내용변경시교육, □ 기타()

연 번	소 속	직 급	사 번	성 명	서 명	교육일	비고
1	천왕장비 일근	3급	1952169	전희성	전희성	3.10	
2	천왕장비 일근	5급	2000114	문성기	문성기	3.10	
3	천왕장비 일근	9급	2160171	안성현	안성현	3.10	
4	천왕장비 1파트	4급	1951224	김승현	김승현	3.10	
2	천왕장비 1파트	5급	2000111	박찬균	박찬균	3.10	
3	천왕장비 1파트	5급	2000980	안영률	안영률	3.10	
4	천왕장비 1파트	6급	2060349	손동철	손동철	3.10	
5	천왕장비 2파트	4급	1952035	한동원	한동원	3.11	
6	천왕장비 2파트	6급	2020085	전재국	전재국	3.11	
7	천왕장비 2파트	6급	2050037	이병철	이병철	3.11	
8	천왕장비 2파트	6급	2060352	김민재	김민재	3.11	
9	천왕장비 3파트	4급	1951254	강명수	강명수	3.12	
10	천왕장비 3파트	5급	2000680	선우용성	선우용성	3.12	
11	천왕장비 3파트	6급	2050045	정화일	정화일	3.12	
12	천왕장비 3파트	6급	2070147	정 훈	정 훈	3.12	
13	천왕장비 3파트	4급	1951215	한강환	한강환	3.12	
14	천왕장비 3파트	5급	1960418	정수중	정수중	3.12	
15	천왕장비 3파트	6급	2030086	김명원	김명원	3.12	
16	천왕장비 3파트	6급	2050032	주용돈	주용돈	3.12	
17	천왕장비 4파트	4급	1951206	이경남	이경남	3.10	
18	천왕장비 4파트	5급	2000691	김현식	김현식	3.10	
19	천왕장비 4파트	6급	2050031	유연창	유연창	3.10	
20	천왕장비 4파트	6급	2060322	김치배	김치배	3.10	
21	천왕장비 4파트	4급	1951226	김한규	김한규	3.10	
22	천왕장비 4파트	6급	2070143	정세운	정세운	3.10	

철도중장비 사고 · 장애 **유발인자** 집중점검 리스트

철도중장비 운행중 예기치 않은 중대사고 · 장애를 예방하고자 그간 장비운영 경험을 바탕으로 장애, 사고 유발 인자를 사전 발굴하여 열차안전운행 지장이 발생치 않도록 미연에 예방하고 실효적 특별교육 교안으로 활용하고자 함.

[화재예방]

- 연마차 2호 연마불꽃으로 작업운행후 터널내 화재우려가 없는지?
- 엔진실 과열로 인한 찌든 기름때 점화로 화재염려가 없는지?
- 내외부 불꽃 점화로 인한 철도중장비 화재염려가 없는지?
→ 최근 동종기관 담배로 인한 화재로 관심중대와 서울메트로 연마차 전소로 장비 화재예방 중요성 대두

[운영지장 예방]

- 분기기 통과시 지적확인 환호응답이 형식적이지는 않는지?
→ 열차운영 지장 발생 및 시설물 피해 우려
- 철도중장비 내외부 오일누유 흔적 확인?
→ 유압유 호스 노후화로 인한 연결부 누유발생시 운행불가 우려
- 승하강 가동장비 작동불량으로 인한 운행시 장애여부는 없는지?
→ 장치 기능 저하시 장비운영 지장으로 첫 열차안전운행 지장우려
- 유압유 가동 특수중장비는 연결부위 누유 흔적은 없는지?
→ 유압유 작동불능시 장비 운영 불가로 첫열차 운영 지장 우려
- 공압 누기로 인한 압력저하는 없는지?
→ 장애시 장비 운영 불가로 첫열차 운영 지장발생 우려

[시설 장애]

장비 개폐문의 쇄정 및 잠금장치 불량으로 건축한계 저촉은 없는지?

→ 건축한계 저촉 등 psd 시설물 손상 장애발생 우려

살수차 1,2호차 건축한계 저촉여부 문제점이 없는가?

→ 급수문 고정식 지지약화 및 기능약화 등 동종사례 발생 우려

[기타 장애]

장비운행시 이상소음과 진동이 발생되지 않는지?

고정부 풀림 등으로 인한 탈락 및 이완으로 장비운영 지장우려

정기적 소모성 교체용품을 정기적으로 교환하고 있는지?

철도종사자 적합성 검사 및 음주측정은 철저히 하는지?

계획된 작업구간을 일시적 변경시 예기치 않은 장애요소가 없는지?

장비기능 성능저하 및 이상 징후 발견시 보고를 적기에 하는지?

관행적이고 소홀한 장비점검 · 운행은 사고 · 장애발생의

시작이다!