

# 철도중장비 자체점검 사진전경

- 대상장비 : 궤도검측차                      ○ 점 검 일 : 2017.03.11(야간)
- 점 검 자 : 김대중, 서정구, 여경철, 황승환



개폐문 잠금장치 점검



엔진오일 점검 및 보충



냉각수 점검



배터리 점검



수분리기 점검



차량하부 오일 누유 점검



유압라인 누유 점검



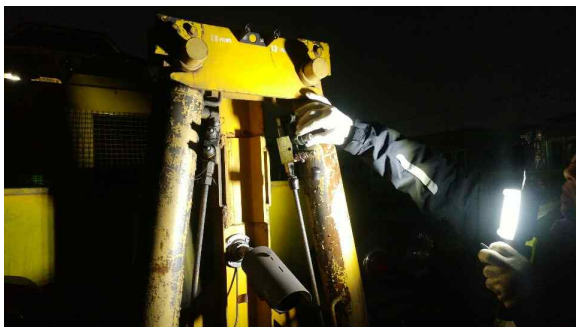
공압라인 누기 점검



검측트로리 작동상태 점검



엔진룸 청결상태 점검



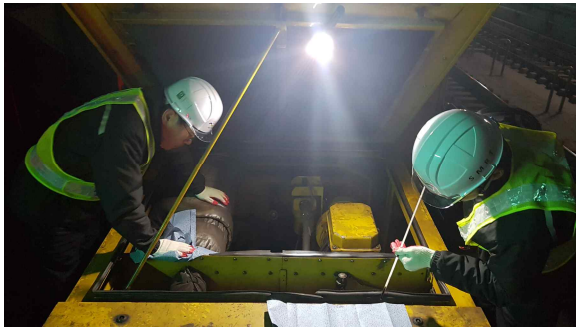
비상복구장치 점검



소화기 점검

# 철도중장비 자체점검 사진전경

- 대상장비 : 레일탐상차2호      ○ 점 검 일 : 2017.03.12(야간)
- 점 검 자 : 강성수, 박순규, 황황순, 전기범



엔진오일 점검



냉각수 점검



벨트 장력상태 점검



배터리 점검



공압라인 점검



엔진실내 기름제거



공기압 상태 점검



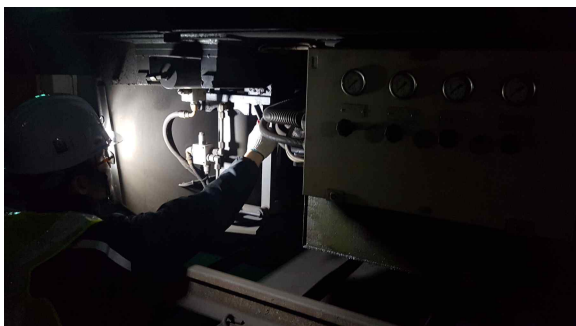
전기라인 점검



유압유량확인 및 점검



탐상트로리 점검



탈선복구장치 점검



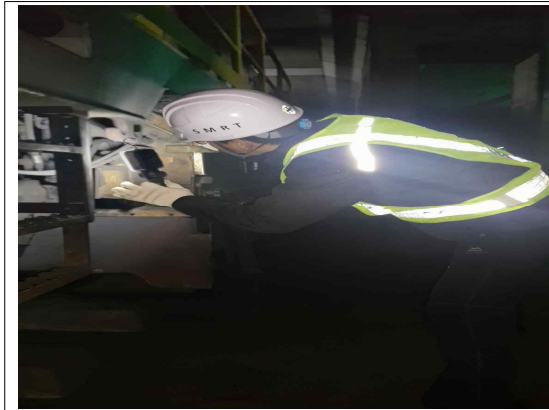
소화기 점검

# 철도중장비 특별점검

○ 대상장비 : 레일연마차2호

○ 점검일 : 2017. 03. 11(야간)

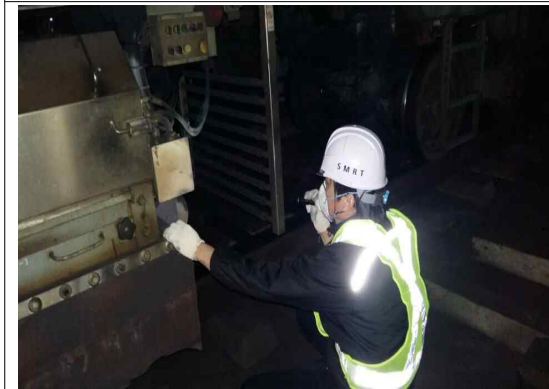
○ 점검자 : 김종균 외 4명



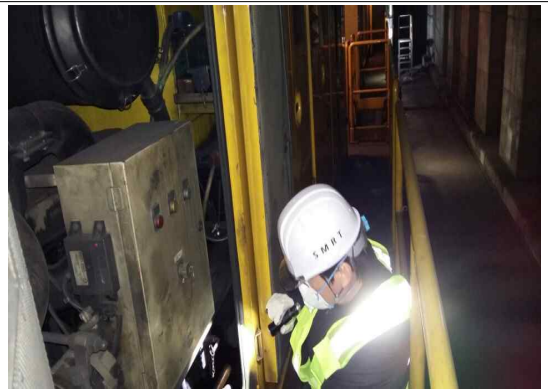
공압라인 누기여부 점검



유압유 라인 점검



트로리 취부상태 점검



전기장치 절연상태 점검



PLC 취부상태 점검



PLC 작동상태 점검

## 철도중장비 특별점검

○ 대상장비 : 고압살수차1호

○ 점 검 일 : 2017. 03. 13(야간)

○ 점검자 : 임팔식 외 3명



엔진룸 누유여부 점검



엔진룸 확산소화기 점검



엔진룸 브레이크 점검



승강장 건축한계 점검(상부)



승강장 건축한계 점검(노반부)



공압계통 누유여부 점검

# 교육 사진전경

○ 교육 일 : 2017.03.10 ~ 03.13

○ 교육장소 : 고덕기지 고덕장비 사무실



1 파트(3.10) 교관: 박상철부장



2 파트(3.11) 교관: 강성수차장



3 파트(3.13) 교관: 임팔식차장



4 파트(3.10) 교관: 김종균차장

## 철도중장비 사고·장애 예방 특별점검 시행 서명부

2017년 3월10일

교육구분 :  일반교육,  관리감독자 교육,  작업내용변경사교육,  기타( )

연 번	소 속	직 급	사 번	성 명	서 명	교육일	비고
1	고덕장비 봉사	3	1961648	박상철	박상철	3.10	
2	고덕장비 봉사	5	1960665	김현래	김현래	3.10	
3	고덕장비 1파트	4	1952017	김대중	김대중	3.10	
4	고덕장비 1파트	5	1951243	서정구	서정구	3.10	
5	고덕장비 1파트	6	2050034	여경철	여경철	3.10	
6	고덕장비 1파트	6	2070141	황승환	황승환	3.10	
7	고덕장비 1파트	4	1959830	김성현	김성현	3.10	
8	고덕장비 1파트	5	2000692	임상준	임상준	3.10	
9	고덕장비 2파트	4	1950832	강성수	강성수	3.11	
10	고덕장비 2파트	4	1951231	박순규	박순규	3.11	
11	고덕장비 2파트	5	1970163	황환순	황환순	3.11	
12	고덕장비 2파트	6	2070144	전기범	전기범	3.11	
13	고덕장비 3파트	4	1950369	이정희	이정희	3.12	
14	고덕장비 3파트	5	1951227	박영선	박영선	3.12	
15	고덕장비 3파트	5	1970422	원태광	원태광	3.12	
16	고덕장비 3파트	5	2010095	나승희	나승희	3.12	
17	고덕장비 3파트	6	2070145	이종덕	이종덕	3.12	
18	고덕장비 3파트	4	1950367	임원식	임원식	3.12	
19	고덕장비 3파트	4	1951219	김진태	김진태	3.12	
20	고덕장비 3파트	6	2030072	손남일	손남일	3.12	
21	고덕장비 3파트	6	2030070	하운수	하운수	3.12	
22	고덕장비 4파트	4	1951239	김종균	김종균	3.10	
23	고덕장비 4파트	5	1960273	이재상	이재상	3.10	
24	고덕장비 4파트	5	1970504	박덕수	박덕수	3.10	
25	고덕장비 4파트	6	2050044	홍우진	홍우진	3.10	
26	고덕장비 4파트	6	2070146	한성훈	한성훈	3.10	



## 철도중장비 사고 · 장애 **유발인자** 집중점검 리스트

철도중장비 운행중 예기치 않은 중대사고 · 장애를 예방하고자 그간 장비운영 경험을 바탕으로 장애, 사고 유발 인자를 사전 발굴하여 열차안전운행 지장이 발생치 않도록 미연에 예방하고 실효적 특별교육 교안으로 활용하고자 함.

### [화재예방]

- 연마차 2호 연마불꽃으로 작업운행후 터널내 화재우려가 없는지?
- 엔진실 과열로 인한 찌든 기름때 점화로 화재염려가 없는지?
- 내외부 불꽃 점화로 인한 철도중장비 화재염려가 없는지?  
→ 최근 동종기관 담배로 인한 화재로 관심중대와 서울메트로 연마차 전소로 장비 화재예방 중요성 대두

### [운영지장 예방]

- 분기기 통과시 지적확인 환호응답이 형식적이지는 않는지?  
→ 열차운영 지장 발생 및 시설물 피해 우려
- 철도중장비 내외부 오일누유 흔적 확인?  
→ 유압유 호스 노후화로 인한 연결부 누유발생시 운행불가 우려
- 승하강 가동장비 작동불량으로 인한 운행시 장애여부는 없는지?  
→ 장치 기능 저하시 장비운영 지장으로 첫 열차안전운행 지장우려
- 유압유 가동 특수중장비는 연결부위 누유 흔적은 없는지?  
→ 유압유 작동불능시 장비 운영 불가로 첫열차 운영 지장 우려
- 공압 누기로 인한 압력저하는 없는지?  
→ 장애시 장비 운영 불가로 첫열차 운영 지장발생 우려

## [시설 장애]

장비 개폐문의 쇄정 및 잠금장치 불량으로 건축한계 저촉은 없는지?

→ 건축한계 저촉 등 psd 시설물 손상 장애발생 우려

살수차 1,2호차 건축한계 저촉여부 문제점이 없는가?

→ 급수문 고정식 지지약화 및 기능약화 등 동종사례 발생 우려

## [기타 장애]

장비운행시 이상소음과 진동이 발생되지 않는지?

고정부 풀림 등으로 인한 탈락 및 이완으로 장비운영 지장우려

정기적 소모성 교체용품을 정기적으로 교환하고 있는지?

철도종사자 적합성 검사 및 음주측정은 철저히 하는지?

계획된 작업구간을 일시적 변경시 예기치 않은 장애요소가 없는지?

장비기능 성능저하 및 이상 징후 발견시 보고를 적기에 하는지?

관행적이고 소홀한 장비점검 · 운행은 사고 · 장애발생의

시작이다!