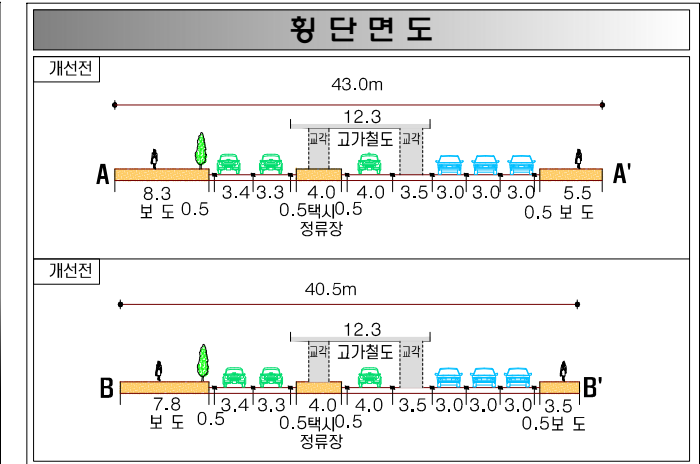
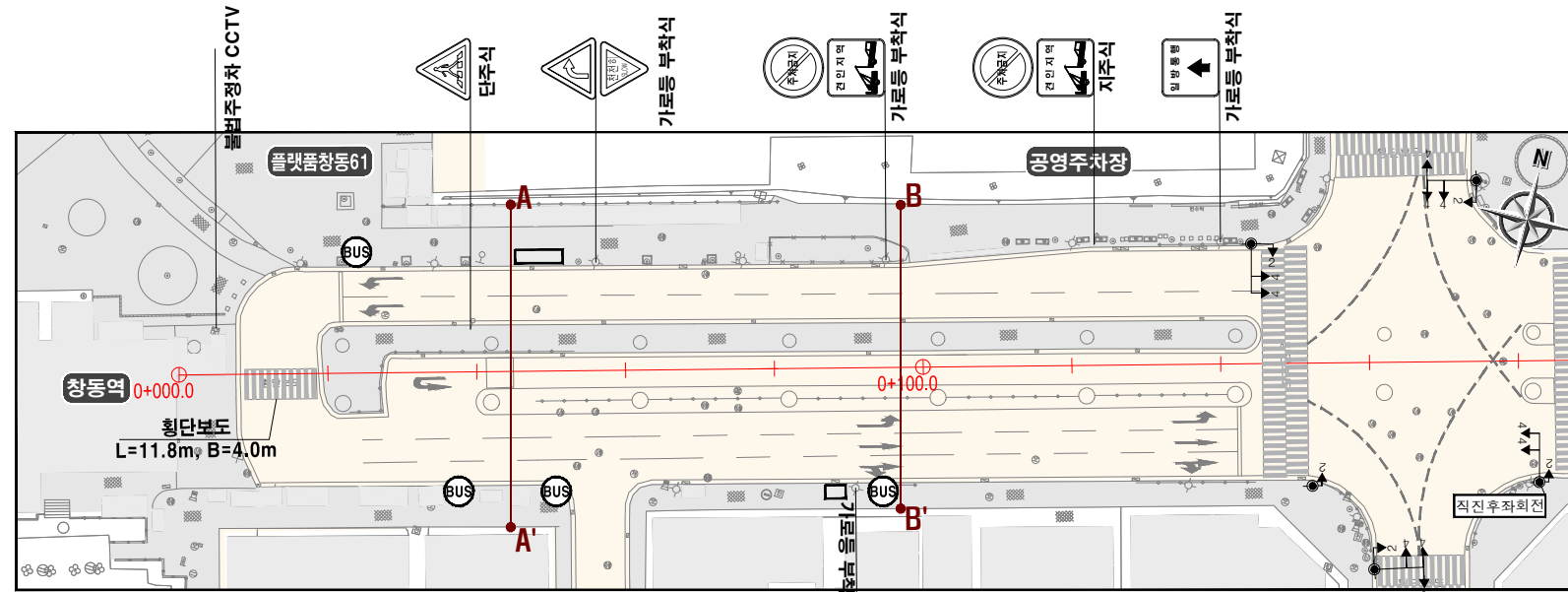


# ■ 마들로11길 가로환경개선 관련 교통처리 계획도

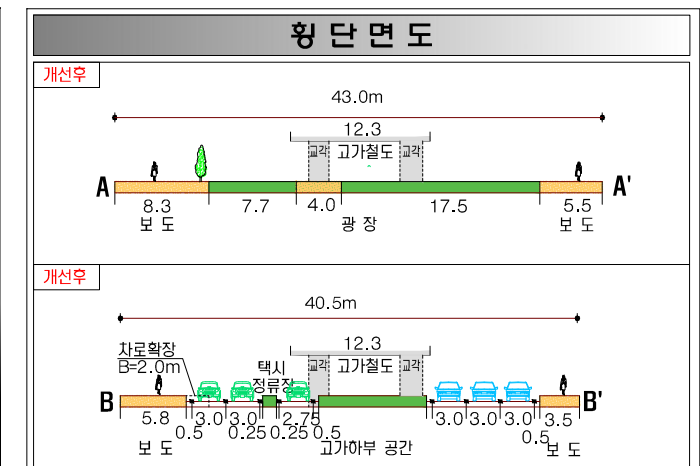
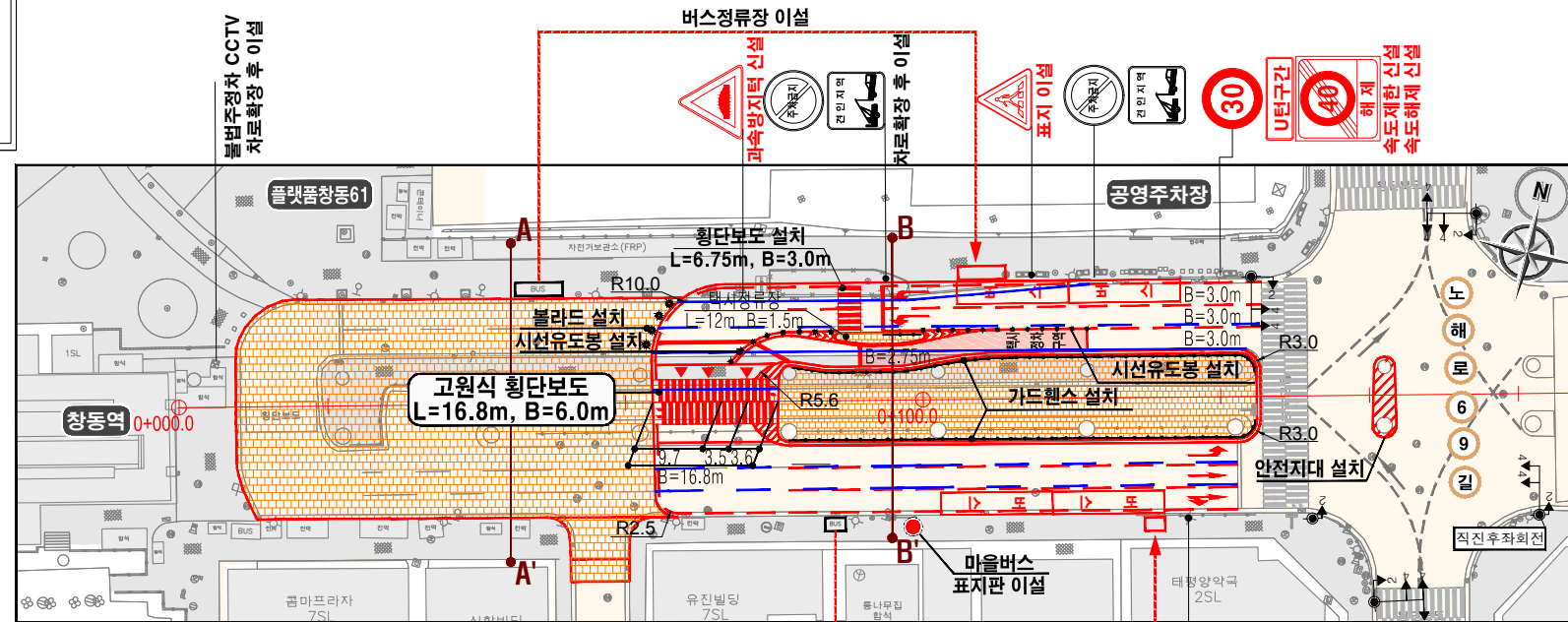


## -마들로11길 창동역 앞 현황-

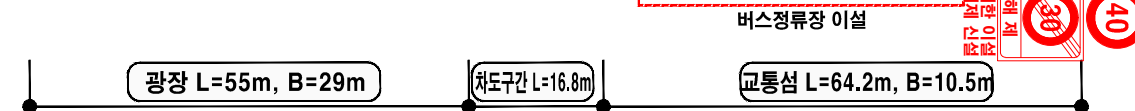


- 개선내용**
- 보행자를 위한 광장조성
  - 택시정차구역 신설
  - 버스정류장 이설
  - 횡단보도 설치
  - 교각 안전지대 설치
  - 노면표시 설치 및 조정
  - 교통안전표지 신설

## -마들로11길 창동역 앞 교통처리계획-



반례			
	버스정류장		가드웬스
	횡단보도		신호등
	개선전		개선후



공사명	시행청	용역회사	축척	설계일자	과업책임자	도면분야책임기술자	설계자	도면명	도면번호
마들로11, 상계로변 가로환경개선 기본 및 실시설계	서울특별시	(주)태조엔지니어링		2018.05.	김도형	이동원	김봉권	교통처리계획도	