

① 건설현장 점검요령

STEP
1

점검 전 사전준비

- ☑ 현장 특성파악 (공사규모, 건축허가표지판 및 주변 위험요인 등)
- ☑ 현장책임자(현장소장 또는 작업반장 등) 연락 및 상주여부 확인
- ☑ 신분 안내 및 방문 목적 설명 (추락 등 사망사고 심각성 등 부연)

STEP
2

현장점검 요령

- ☑ 현장관계자와 반드시 동행하여 현장을 순회하며 위험요인 점검
 - ☑ 작업상황을 질문하며, 보호구 착용상태, 안전시설물(추락 중심)확인
 - ☑ 위험요인 발견 시 동행자에게 확인 시킨 후 사진 촬영
 - ☑ 기타 개선·확인이 필요한 사항에 대해서 위치 및 지적사항 메모
- + 점검 시 이해도를 높이기 위한 TIP**
- ① 전·후 작업 공정 연상
 - ② 사용 자재의 동선 흐름 이해
 - ③ 가설공사(설치·해체등)작업관리가 중요
 - ④ 장비 작업공간 및 위치 확인

STEP
3

점검 후 사후조치

- ☑ 점검 결과 설명 및 근로자의 불안정한 행동은 즉시 시정조치 요청
- ☑ 점검보고서를 작성하고 개선사항 시정 기한 및 제출방식 설명
- ☑ 미개선 현장은 안전보건공단 패트롤 예정임을 안내하고 상시 안전 관리 당부
- ☑ 심각한 위험현장은 즉시 안전보건공단에 패트롤 요청
- ☑ 골조공사가 진행되는 현장은 반드시 재방문 계획임을 통보

② 건설현장 점검 사례

+ 도로공사

도로작업



표지판 · 싸인보드 · 유도자 미배치



표지판 · 싸인보드 · 유도자 배치

건설장비작업



장비 경광등 · 경고음 · 고임목 미설치

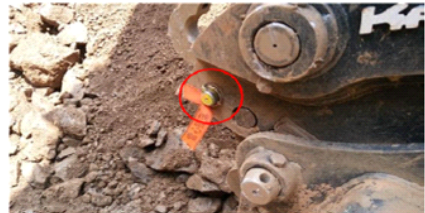


장비 경광등 · 경고음 · 고임목 설치

굴착기작업

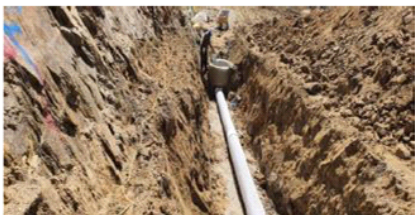


굴착기 안전핀(퀵커플러) 미설치

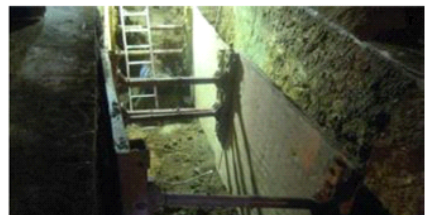


굴착기 안전핀(퀵커플러) 설치

트렌치 굴착작업



트렌치굴착 흙막이지보공 미설치

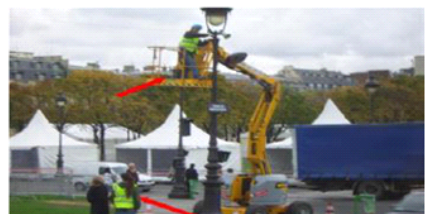


트렌치굴착 흙막이지보공 설치

가로등/신호등 보수작업



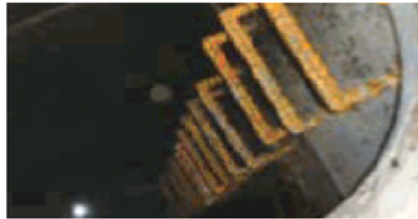
가로등 · 신호등 작업발판 미설치



가로등 · 신호등 작업발판 설치

✦ 기타

밀폐공간작업



산소 및 유해가스농도 측정 미실시

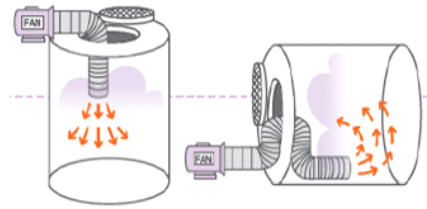


표지판 · 산소 및 유해가스농도 측정 실시

밀폐공간작업



환기 미실시(갈탄 사용 Con'c 양생)



환기 실시

인양작업



인양로프(슬링벨트 등) 부적정

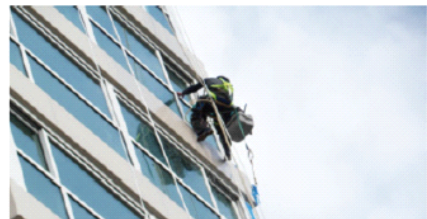


인양로프(슬링벨트 등) 적정

외벽청소
도장작업

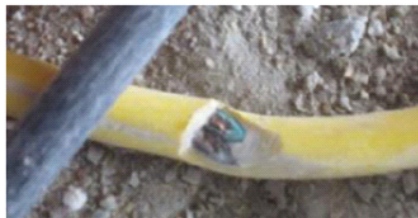


수직구멍줄 미설치



수직구멍줄 설치 및 안전대 연결

전기작업



전선 심선노출 · 누전차단기 미설치



충전부 방호조치 · 누전차단기 설치

도로공사 현장점검표

현장 개요

시공사명		현 장 명	
소 재 지		공사금액 (억원)	

안전점검 체크포인트

중점관리 Check Point	평가결과			
	양호	보통	불량	해당무
○ 기술지도 계약 체결 여부(노동부에 안전관리자 선임 보고 현장 제외)				
○ 안전담당자(관리감독자) 지정여부 및 현장 지휘·감독 상태				
○ 안전모(턱끈 포함), 안전화 등 보호구 지급·착용 상태				
○ 도로 작업구간 前 표지판·싸인보드·신호수 배치 등 상태				
○ 가로등·신호등 보수 시 작업발판(고소작업대 등) 설치 상태				
○ 굴삭기 등 장비의 경광등·경고음·안전핀·신호수 배치 여부 등				
○ 트렌치굴착 시 지보공 설치, 견고한 지반상태(연약지반) 등 여부 * 기초 터파기 공사에서 폭은 좁고 길게 파는 일				
○ 기타: 사다리는 통로용으로 사용하고 작업대 사용 금지				
조치 요청 사항				

현장 점검 확인 : 20 . . .

	소 속	성 명	서 명
점 검 자			
점 검 자			
현장관계자			

관로공사 현장점검표

현장 개요

시공사명		현 장 명	
소 재 지		공사금액 (억원)	

안전점검 체크포인트

중점관리 Check Point	평가결과			
	양호	보통	불량	해당무
○ 기술지도 계약 체결 여부(노동부에 안전관리자 선임 보고 현장 제외)				
○ 안전담당자(관리감독자) 지정여부 및 현장 지휘·감독 상태				
○ 안전모(턱끈 포함), 안전화 등 보호구 지급·착용 상태				
○ 밀폐공간작업 시 산소 등 측정·환기·감시인 배치 상태				
○ 굴삭기 등 장비의 경광등·경고음·안전핀·신호수 배치 여부 등				
○ 트랜치굴착 시 흙막이보강 설치·굴착면 기울기 준수 등 여부 * 기초 터파기 공사에서 폭은 좁고 길게 파는 일				
○ 관로 등 자재인양 시 적정 인양로프 사용 상태				
○ 기타: 사다리는 통로용으로 사용하고 작업대 사용 금지				
조치 요청 사항				

현장 점검 확인 : 20

	소 속	성 명	서 명
점 검 자			
점 검 자			
현장관계자			