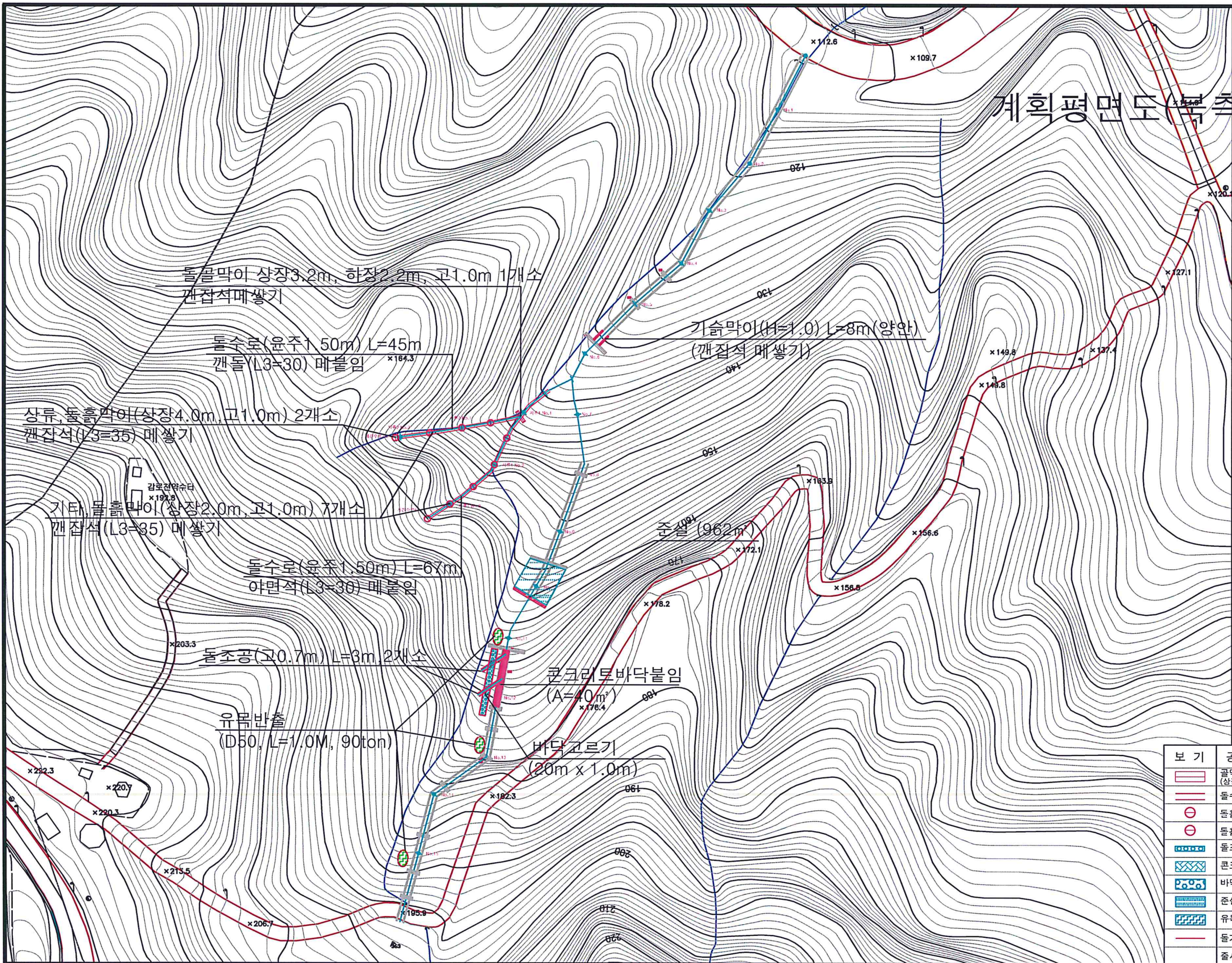


# 계획평면도(북측3구역) (변경)

scale = 1:1,200



보 기	공 종	단 위	수 량	비 고
	물막이 (상장3.2, 하장1.5, 고1.0)	개소	1	
	돌수로(윤주1.50)	m	112	갠돌
	돌물막이(상장4.0m, 고1.0)	개소	2	
	돌물막이(상장2.0m, 고1.0)	개소	7	
	돌조공 (H=0.7m)	m	6	
	콘크리트바닥붙임	m <sup>2</sup>	40	
	바닥고르기	m <sup>2</sup>	20	
	준설	m <sup>3</sup>	962	
	유목반출	ton	90	D50X1.0M
	돌기슭막이	m	8	
	흙사철식재	m <sup>2</sup>	140	