

중량물재생센터 슬러지 건조시설 보일러실 증축공사

【설계 설명서】

2009. 11.

유미 건축사사무소

□ 목 차 □

1. 설 계 개 요
 - 1-1. 설 계 목 적
 - 1-2. 과 업 개 요
 - 1-3. 건 축 개 요
 - 1-4. 실 내 재 료 마 감
 - 1-5. 대 지 현 황
 2. 공 사 범 위
 - 2-1. 배 치 계 획
 - 2-2. 평 면 계 획
 - 2-3. 입 면 계 획
 - 2-4. 구 조 계 획
 3. 평 면 도
 4. 입 면 도
 - 4-1. 정 면 도
 - 4-2. 측 면 도
 5. 단 면 도
 6. 기 타 계 획
 - 6-1. 전 기 설 비 계 획
 - 6-2. 토 목 계 획
 - 6-3. 조 경 계 획
 - 6-4. 도 로 및 포 장 계 획
 7. 공 사 예 정 공 정 표
-

1. 설 계 개 요

1-1. 설계 목적

본 과업은 서울시 중량물재생센터 내 슬러지 건조시설 보일러 (11ton/hr) 1대를 증설하고, 1대는 이설하기 위한 건축물의 실시설계를 수행함에 목적이 있다.

1-2. 과업 개요

슬러지 건조시설 보일러동 증축설계 및 기존 수목이설 및 절토 및 성토에 따른 공사를 포함한다.

1-3. 건축 개요

- 1) 공 사 명 : 중량물재생센터 슬러지 건조시설 보일러실 증축공사
 - 2) 대지위치 : 서울시 성동구 송정동 73번지 중량물재생센터 부지 내
 - 3) 지역지구 : 일반주거지역
 - 4) 대지면적 : 806,646 m²
 - 5) 용 도 : 보일러실
 - 6) 건물면적 : 242.96 m²
 - 7) 연 면 적 : 242.96 m²
 - 8) 규 모 : 지상 1층
 - 9) 구 조 : 철골조
 - 10) 건물높이 : 6,150 m
-

1-4. 실내 재료 마감

층별	실명	마감			비고
		바닥	벽	천장	
1층	보일러실	제물치장콘크리트 위 칼라크리트마감	T=75 샌드위치판넬 (우레탄)	T=100 샌드위치판넬 (우레탄)	

1-5. 대지 현황

대지는 고저차가 -1,000~2,400 임.

일부는 절토하고 일부는 성토를 하도록 한다.

현대지 상에 있는 수목은 건물이 위치하는 부분으로 감독관의 지시에 따라 이설하도록 한다.

2. 건축 계획

2-1. 배치 계획

현 기존 슬러지 건조시설 건물 앞에 배치하도록 한다.

2-2. 평면 계획

1층 주출입구와 부출입구를 두도록 한다.

건물은 15m X 15m 크기로 한다.

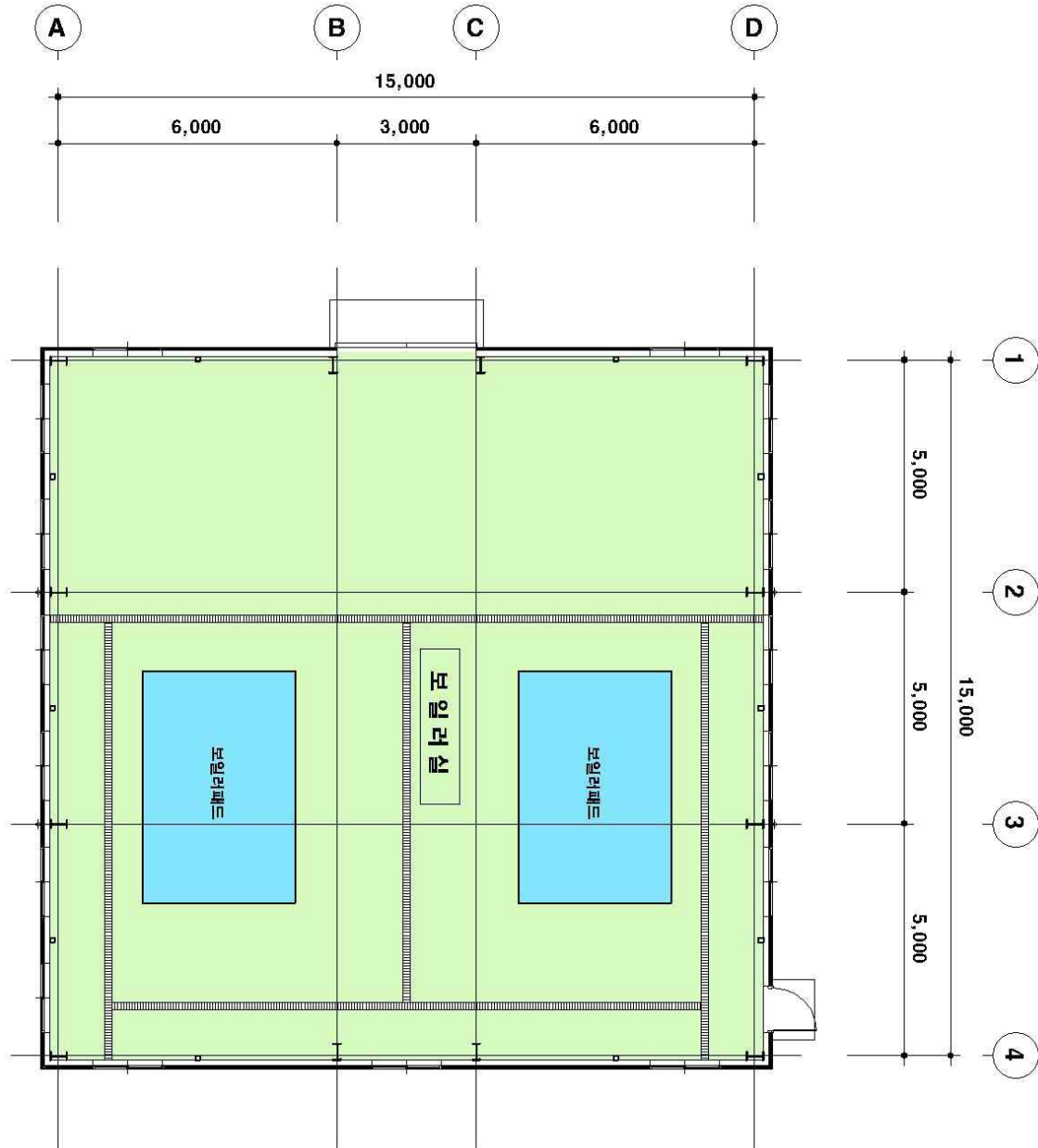
2-3. 입면 계획

샌드위치 판넬로 외장하고 창문, 주출입문, 부출입문을
두도록 한다.

2-4. 구조 계획

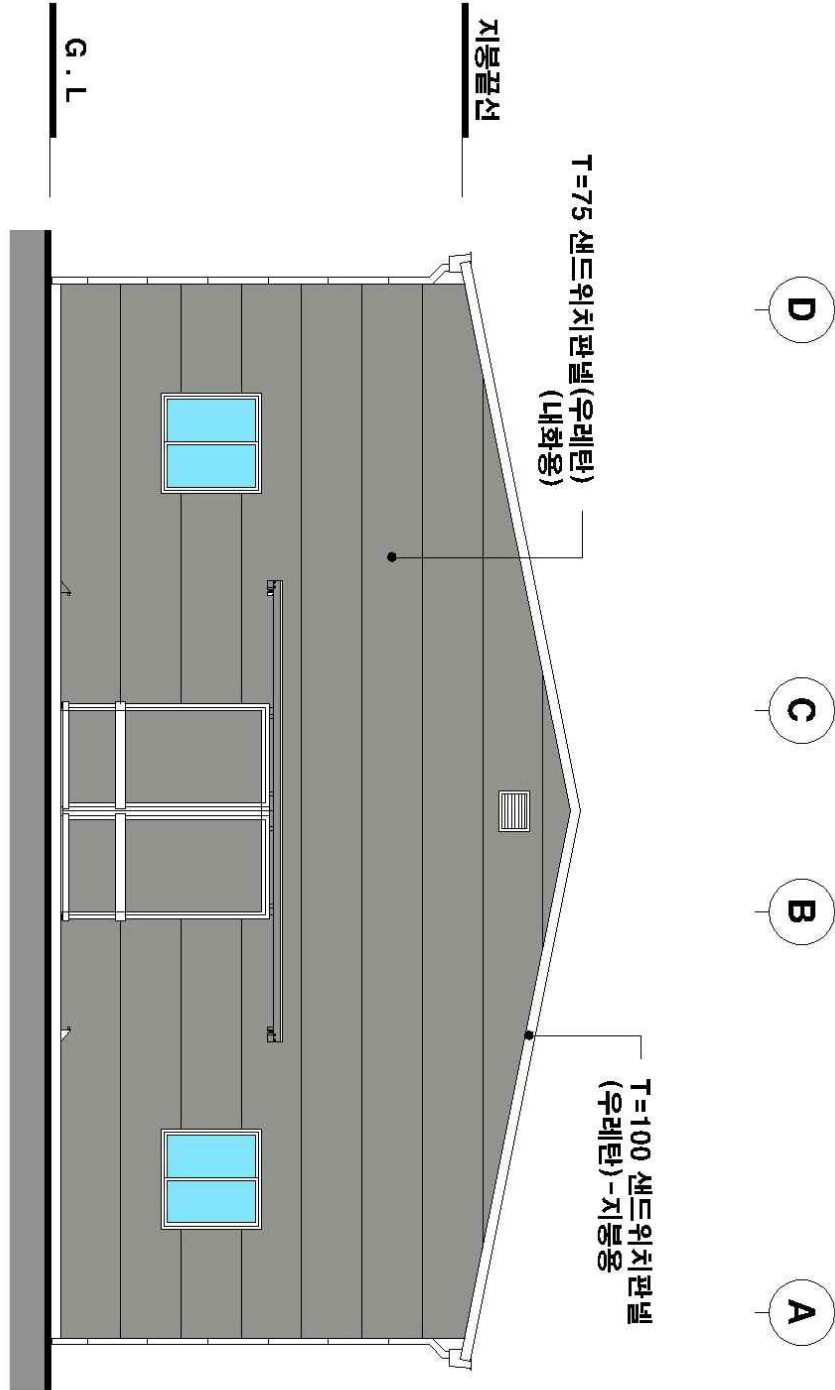
SPAN 15M 인 철골구조로 하고 기초 및 바닥은 철근콘크리트
구조로 한다.

3. 평 면 도

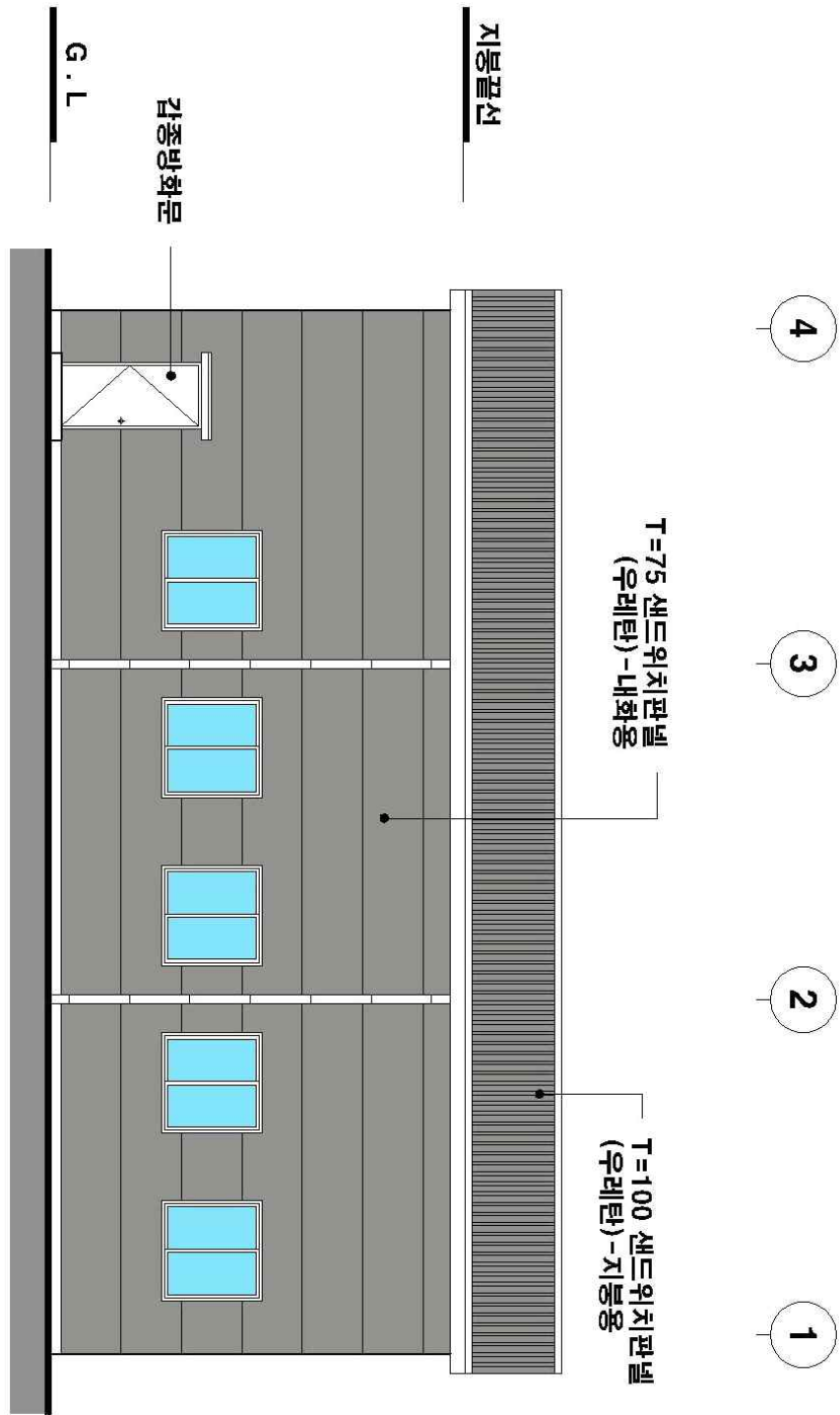


4. 입 면 도

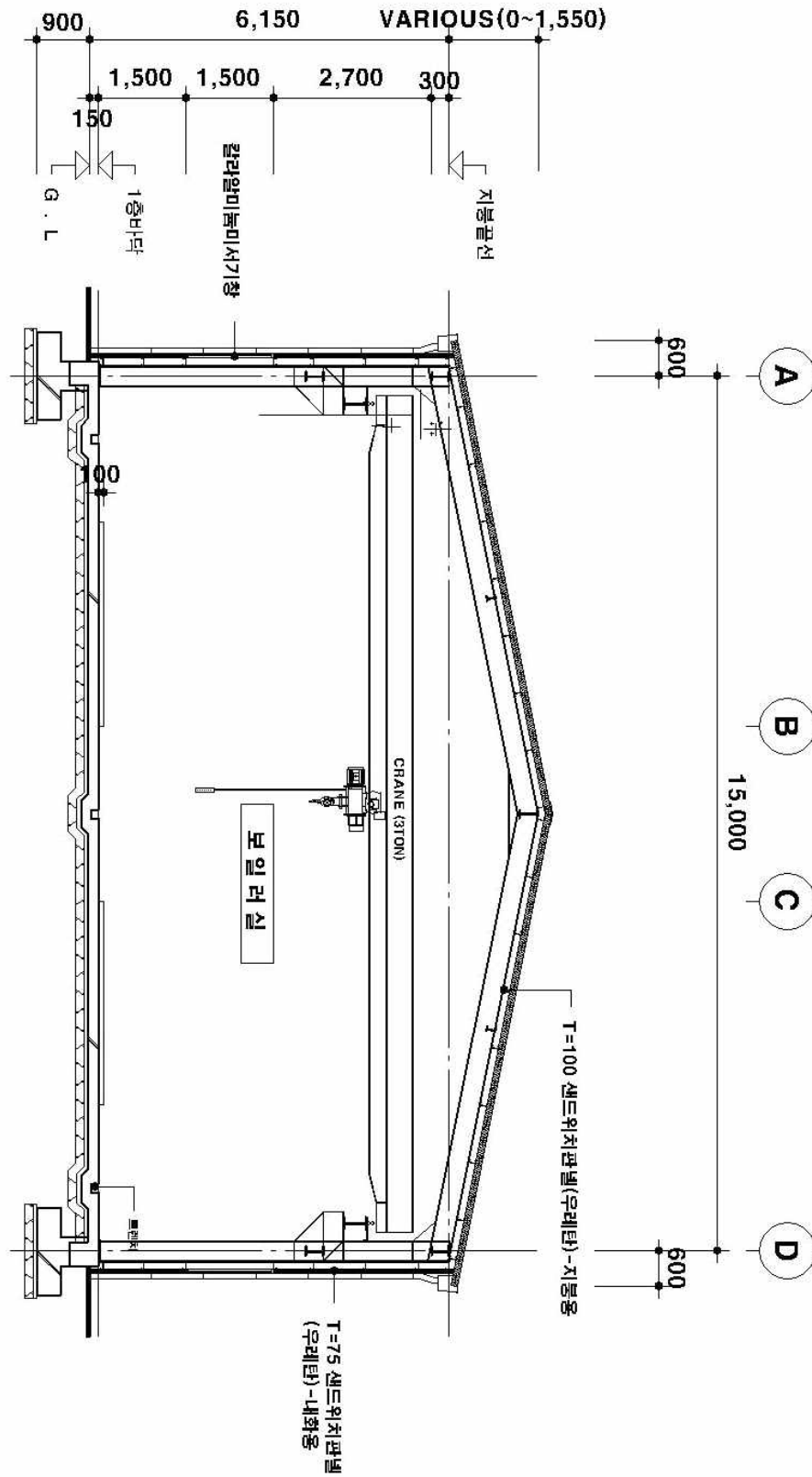
4-1. 정 면 도



4-2. 측 면 도



5. 단 면 도



6. 기 타 계 획

6-1. 전기 설비 계획

전등(투광등) 및 전열설비를 한다.

6-2. 토 목 계 획

기존 대지가 -1,000~2,400의 고저차가 있는데 일부는 절토하고 일부는 성토를 하는 것으로 한다.

6-3. 조 경 계 획

보일러실 배치에 있는 식수 고 4M (14분), 고 3M(10분)은 이설하도록 한다.

6-4. 도로 및 포장 계획

보일러실로 진입하는 부분에 콘크리트로 포장하도록 한다.

중량물재생센터 보일러실 예정공정표

[공사기간 : 75일]

기간	1 개 월					2 개 월					3 개 월					비 고
	5 일	10 일	15 일	20 일	25 일	5 일	10 일	15 일	20 일	25 일	30 일	5 일	10 일	15 일	20 일	
공종																

※ 상기시행은 예정공정표이며, 공사 착공전 현장상황에 맞는 공정표를 작성한 후 감독관의 승인을 받도록 할것.

7. 공사 예정 공정표