

# 2019년 가로변 녹지량 확충사업

(을지로)

2019. 04



서울중구

# 목차

1. 사업의 개요	03
2. 대상지 현황	05
3. 계획안	08
4. 예정 공정표	15
5. 개략 공사비	17

# 1. 사업의 개요

## 개요

### 개요

◇ 위치 : 을지로 (L=165m, W1.5~2.0m)

◇ 사업목표

가로녹지대의 환경개선을 통해 주민들에게 “쾌적하고 건강한 공공환경” 제공

◇ 사업내용

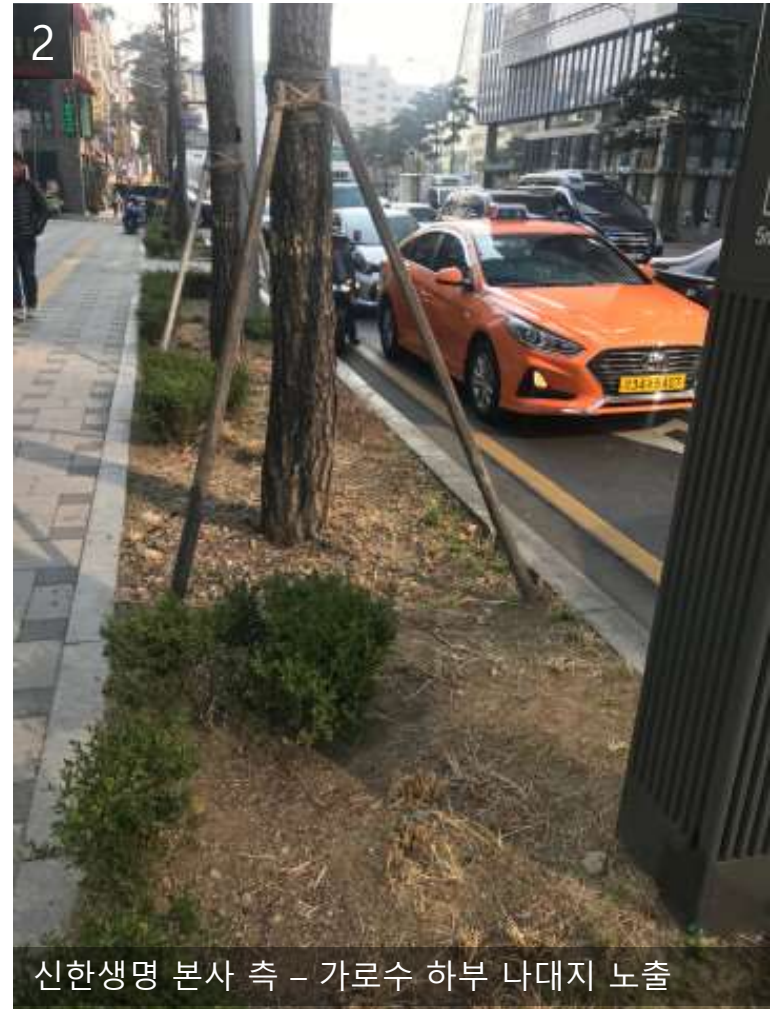
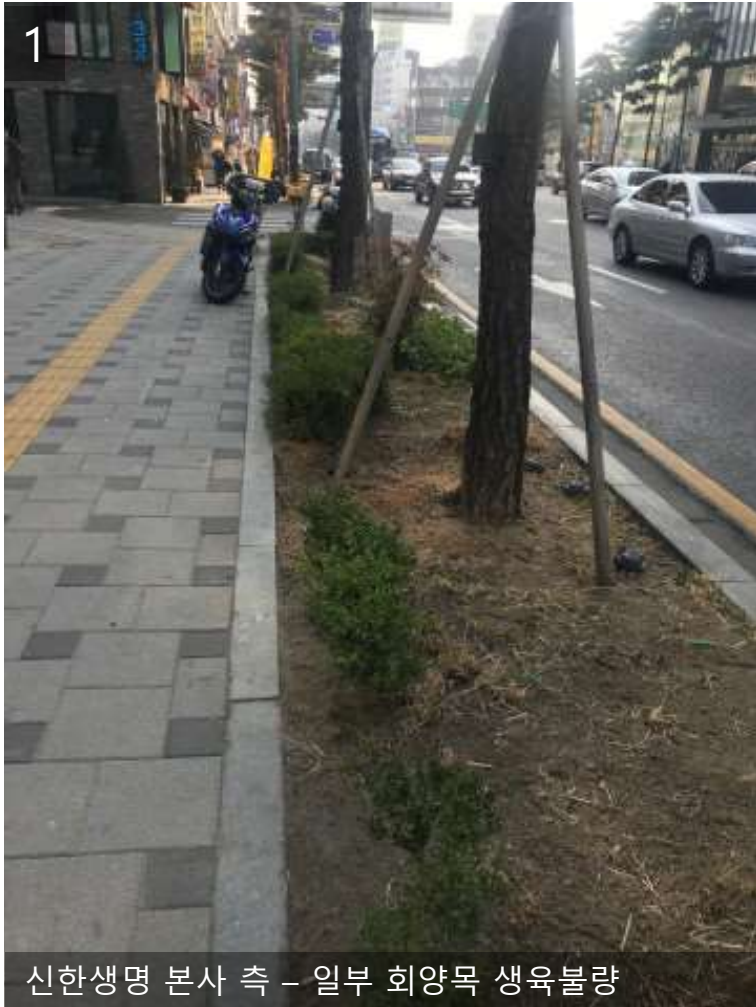
띠녹지 내 관목 및 초화류 보식

### 위치도 (을지로)

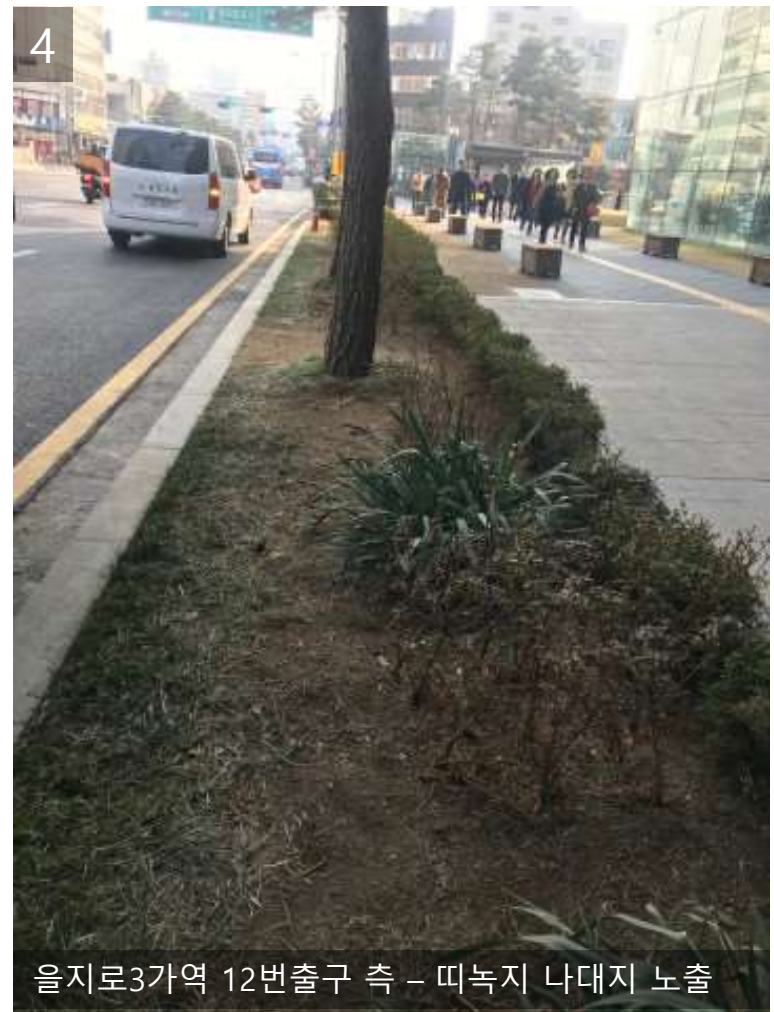


## 2. 대상지현황

## 을지로 현황사진



## 을지로 현황사진



### 3. 계획안



## 조성계획

### 조성목표

- 을지로 : 가로수 하부 나대지 노출지역에 초화, 관목 식재 하여 경관 개선

### 관목 제거물량

- 회양목 제거 - 10주

### 띠녹지 조성계획

- 가로수 하부 관목 및 초화 식재  
관목 - 145주, 초화 - 4,020본

### 주요 식재수종



## 총괄수량표

### ■ 철거수량표(을지로)

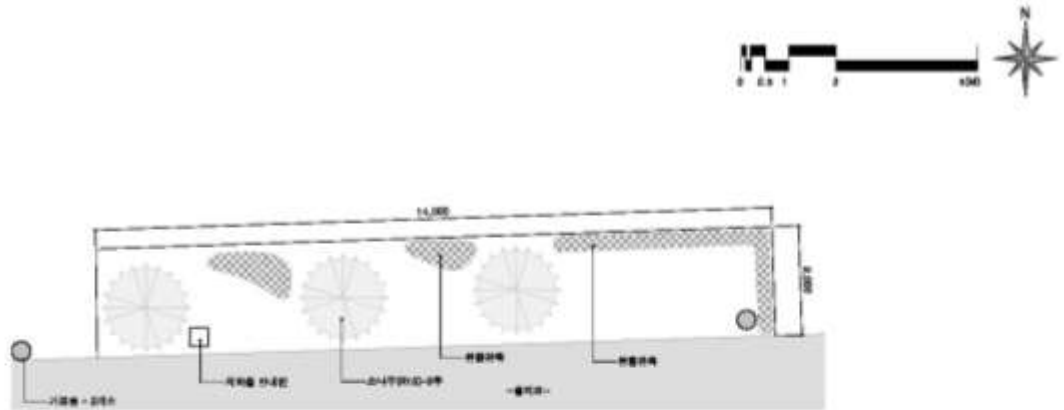
구분	기호	품명	규격	단위	합계	계획도-1	계획도-2	비고
상록관목	[ ]	회양목 (제거)	H0.3xW0.3	주	10	5	5	
		상록관목합계		주	10	5	5	

### ■ 식재수량표(을지로)

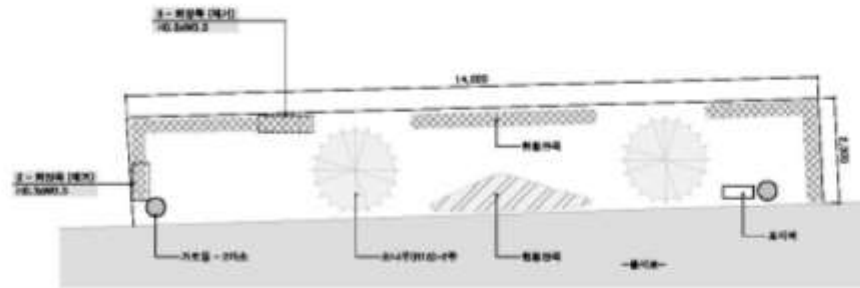
구분	기호	품명	규격	단위	합계	계획도-1	계획도-2	비고
상록관목	[ ]	황금측백	H0.6xw0.4	주	35	35	-	9주/m'
		상록관목합계		주	35	35	-	
낙엽관목	[ ]	삼색조팝	H1.0xW0.3	주	110	35	75	16주/m'
		낙엽관목합계		주	110	35	75	
		관목합계		주	145	70	75	
지피	[ ]	국화(가든멈)	24cm분	본	120	30	90	25본/m'
	[ ]	나리	12cm분	본	500	195	305	36본/m'
	[ ]	돌단풍	8cm	본	150	40	110	49본/m'
	[ ]	무늬달개비	10cm	본	500	335	165	36본/m'
	[ ]	무늬둥굴레	8cm	본	250	80	170	49본/m'
	[ ]	무늬맥문동	8cm	본	1,400	500	900	49본/m'
	[ ]	무늬쑥부쟁이	8cm	본	200	120	80	49본/m'
	[ ]	수국	18cm	본	200	85	115	30본/m'
	[ ]	수크령(리틀버너)	21cm	본	250	120	80	36본/m'
	[ ]	에키네시아	15cm	본	400	190	210	36본/m'
	[ ]	은쑥	15cm	본	100	30	70	36본/m'
			지피합계		본	4,020	1,725	2,295

# 현황 및 철거계획도 - 1

KEYMAP



1 현황및철거계획도-1  
SCALE:1/50



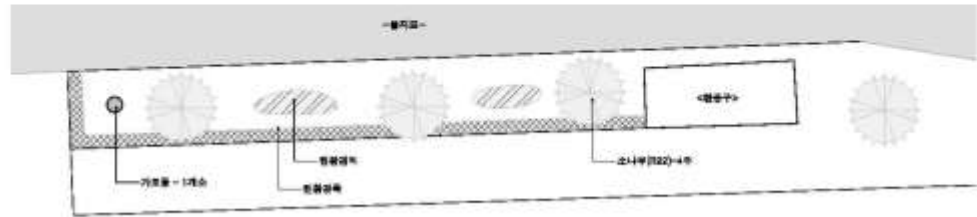
2 현황및철거계획도-2  
SCALE:1/50

■ 철거수량표(음지표)-1

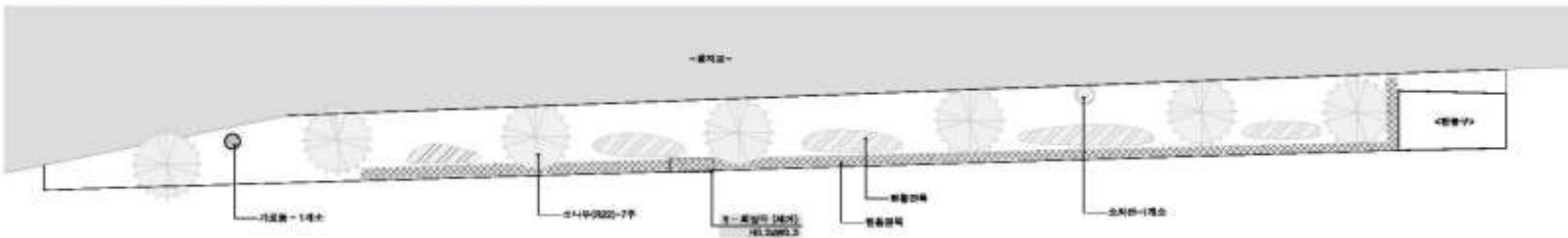
구분	가로	종량	과목	단위	수량	비고
관음죽	1000	1000	관음죽 (20cm)	주	5	
			관음죽(20cm)	부	5	

# 현황 및 철거계획도 - 2

KEYMAP



1 현황 및 철거 계획도 - 1  
SCALE:1/60



철거수량표(별지표)-2

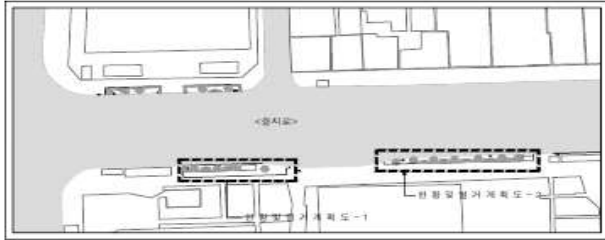
구분	가로	종별	규격	단위	수량	비고
상록수목		정물수 (1개)	H:3000mm	주	3	
소지수목		소지수목(1개)	H:3000mm	주	3	

2 현황 및 철거 계획도 - 2  
SCALE:1/60



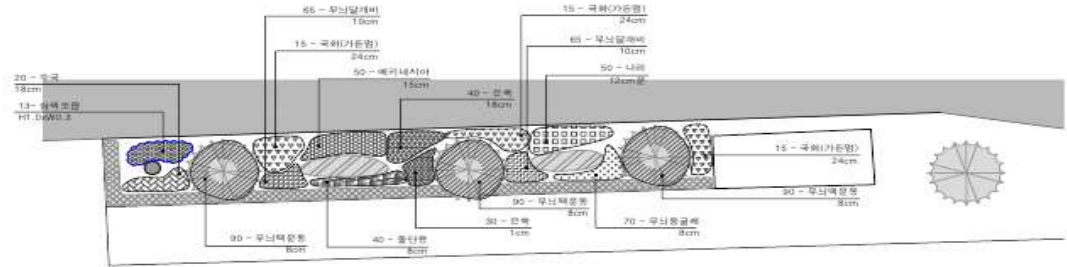
# 조경계획도 - 2

KEYMAP

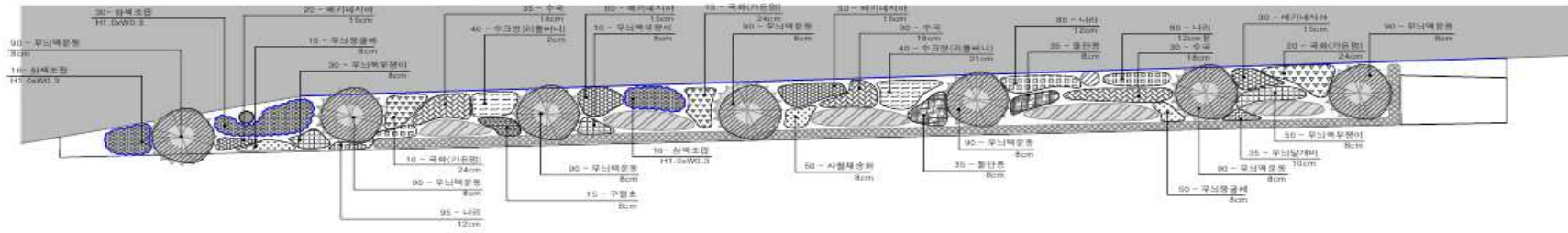


식재수량표 (을지로) - 2

구분	식종	종류	간격	단위	수량	비고
상목종목	200	왕벚꽃	H1.5xW1.4	주	35	9주/구
	200	상목골목골개	주	35		
하목종목	100	상목골목	H1.0xW1.3	주	35	16주/구
	100	상목골목	주	35		
지목	000	국화(가운뎃)	24cm	꽃	90	35꽃/구
	100	나리	12cm	꽃	305	36꽃/구
	200	물단초	8cm	꽃	110	49꽃/구
	300	부디알개비	10cm	꽃	165	36꽃/구
	400	부디알개비	8cm	꽃	170	49꽃/구
	500	부디알개비	8cm	꽃	900	49꽃/구
	600	부디알개비	8cm	꽃	80	49꽃/구
	700	수국	115	꽃	115	30꽃/구
	800	수국(과(물베니)	21cm	꽃	40	36꽃/구
	900	해커네시아	15cm	꽃	310	36꽃/구
	000	잔목	15cm	꽃	70	36꽃/구
		지피갈개	꽃	2,290		



식재계획도 - 1  
SCALE:1/60






식재계획도 - 2  
SCALE:1/60

## 4. 예정공정표

# 공사예정공정표

## 공사예정공정표

공사명: 2019년 가로변 녹지량 확충사업

공종별	기간			비고
	5일	10일	15일	
1.준비작업				
2.관목제거 및 식재공				
3.현장청소 및 정리 등				



## 5. 개략공사비

# 원가계산서

비 목		구 분	금 액	구 성 비	비 고	비 목		구 분	금 액	구 성 비	비 고
순 공 사 비	재 료 비	재 료 비	46,155,603	45.24%		순 공 사 비	경 비	세 금 과 공 과		0.00%	
		관 급 자 재 비		0.00%				도 서 인 쇄 비		0.00%	
		작업설부산물등		0.00%				건설기계대여금 지급보증서발급수수료	92,391	0.09%	
		소 계	46,155,603	45.24%				지 급 임 차 료		0.00%	
	노 무 비	직 접 노 무 비	18,011,200	17.65%				노인요양보험료	49,507	0.04%	
		간 접 노 무 비	2,035,265	2.00%				기 타 경 비 계	4,634,144	4.54%	
		소 계	20,046,465	19.65%				고 용 보 험 료	174,404	0.17%	
	경 비	전 력 비		0.00%				건 강 보 험 료	581,761	0.57%	
		운 반 비		0.00%				연 금 보 험 료	448,478	0.44%	
		기 계 경 비	6,903,246	6.77%				소 계	13,635,673	13.36%	
		특허권 사용료		0.00%			환 경 관 리 비(0.3%)		0.00%		
		산 재 보 험 료	751,742	0.73%			일 반 관 리 비(6.0%)	4,861,489	4.76%		
		보 관 비		0.00%			이 윤 (15%)	5,782,625	5.66%		
		외 주 가 공 비		0.00%			폐 기 물 처 리 비		0.00%		
		안 전 관 리 비		0.01%			공 급 가 액	91,668,183	89.86%		
		복 리 후 생 비		0.00%			부 가 가 치 세	9,166,817	8.98%		
		소 모 품 비		0.00%			도 급 공 사 비	100,835,000	98.85%		
		여비,교통비,통신비		0.00%			관 급 자 재 비	1,172,000	1.14%		
		수도광열비		0.00%			총 공 사 비	102,007,000	100.00%		

# 개략공사비

공 종	규 격	수량	단위	합 계	비고
1. 철거공사_을지로					
회양목 제거	H0.3xW0.3	10	주	43,308	
소 계		1	식	43,308	
2. 식재공사_을지로					
황금측백	H0.6xW0.4	35	주	240,399	
삼색조팝	H1.0xW0.3	110	주	1,193,116	
국화(가든멈)	24cm분	180	본	5,637,830	
나리	12cm분	500	본	4,330,639	
돌단풍	8cm	150	본	341,291	
무늬달개비	10cm	500	본	2,270,639	
무늬동글레	8cm	250	본	620,319	
무늬맥문동	8cm	1400	본	3,473,790	
무늬쑥부쟁이	8cm	200	본	455,055	
수크령(리틀버니)	21cm	250	본	10,405,319	
수국	18cm	250	본	10,405,319	
에키네시아	15cm	400	본	3,464,511	
은쑥	15cm	150	본	3,462,191	
소 계		1	식	46,300,418	
3. 관급자재					
황금측백	H0.6xW0.4	36	주	432,000	
삼색조팝	H1.0xW0.3	113	주	734,500	
조달수수료	0.54%	1	식	6,299	
단위조정		1	식	- 799	
소 계				1,172,000	



서울중구

감사합니다.