
2017년 교통신호기 정비용역 업무수행 작업사진

2017년 01월 ~ 12월



 도로교통공단 서울특별시지부

동부도로사업소

작업내용 : 보행신호등 모듈 교체

위 치 : 올림픽로37길 잠현초교앞



작업내용 : 차량신호등 각도교정

위 치 : 논현로 도곡1동주민센터



동부도로사업소

작업내용 : 잔여시간표시기 각도교정

위 치 : 언주로 강남세브란스(연등)1



작업내용 : 경보등 기판 교체

위 치 : 압구정로 신사동532-2



동부도로사업소

작업내용 : 교통안전표지 철거

위 치 : 도곡동543-4 도곡1동주민센터



작업내용 : 가공선로 정비

위 치 : 영동대로 대치쌍용아파트



동부도로사업소

작업내용 : 신호지주 배선문 설치

위 치 : 남부순환로 도곡역2번출구



작업내용 : 신호지주 녹 제거

위 치 : 개포로 부동산서브



동부도로사업소

작업내용 : 음향신호기 밴드 정비

위 치 : 양재대로 명일역



작업내용 : 보행자작동신호기 철거

위 치 : 광문고(연동)



서부도로사업소

작업내용 : 차량신호등 모듈 교체

위 치 : 성미산로 경성고등학교



작업내용 : 보행신호등 모듈 교체

위 치 : 도동삼거리



서부도로사업소

작업내용 : 차량보조신호등 쉐 설치

위 치 : 백범로 미화빌딩



작업내용 : 보행신호등 및 잔여시간표시기 세척

위 치 : 백범로 서강대정문



서부도로사업소

작업내용 : 교통안전표지 각도교정

위 치 : 승의여자대학교 별관



작업내용 : 교통안전표지 철거

위 치 : 역말사거리(연서로70)



서부도로사업소

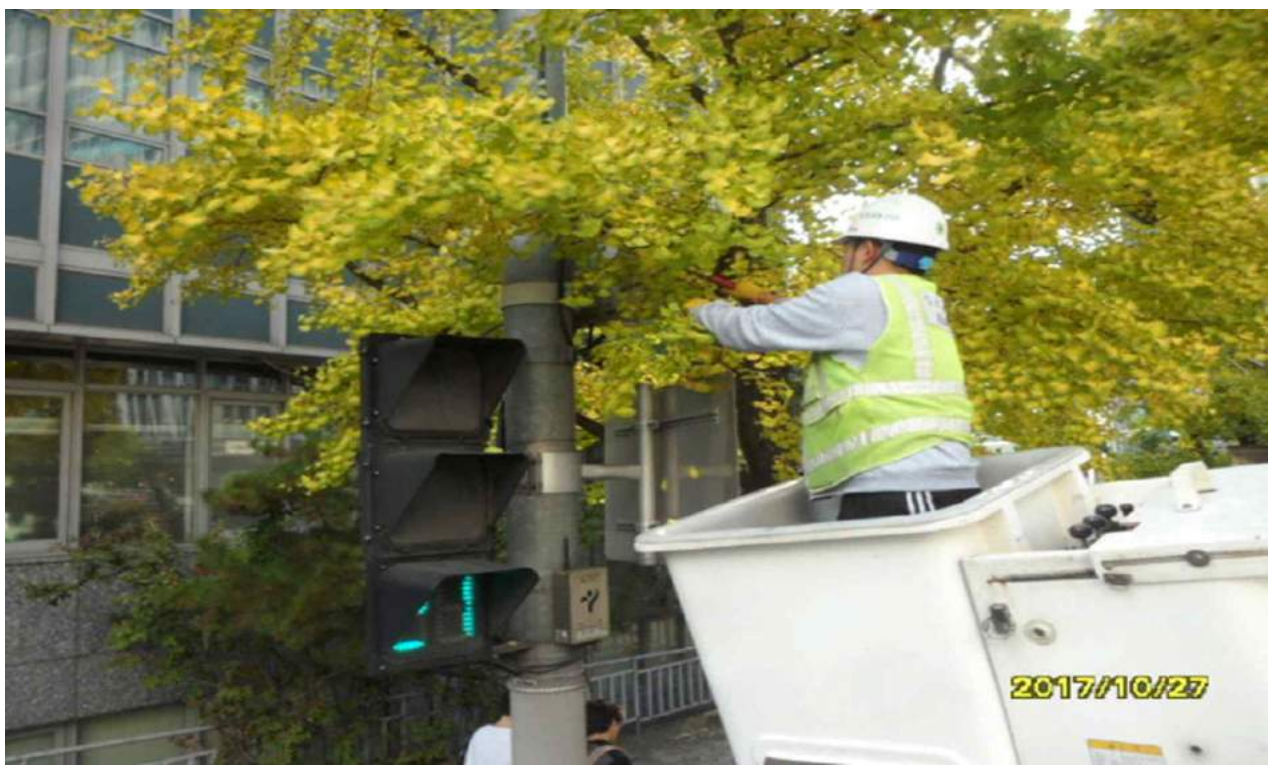
작업내용 : 차량신호등 시인방해 비닐 제거

위 치 : 신촌로 이대역 4번출구



작업내용 : 보행신호등 시인방해 가지치기

위 치 : 명동성당



서부도로사업소

작업내용 : 신호지주 배선문 설치

위 치 : 게이트웨이 타워앞



작업내용 : 교통신호제어기 도색

위 치 : 세브란스 정문



남부도로사업소

작업내용 : 보행신호등 모듈 교체

위 치 : 가산디지털1로 대동전자



작업내용 : 차량신호등 쉐 정비

위 치 : 방배로 방배3치안센터



남부도로사업소

작업내용 : 교통안전표지 철거

위 치 : 신길지하차도



작업내용 : 교통안전표지지주 정비

위 치 : 방배동3151-4



남부도로사업소

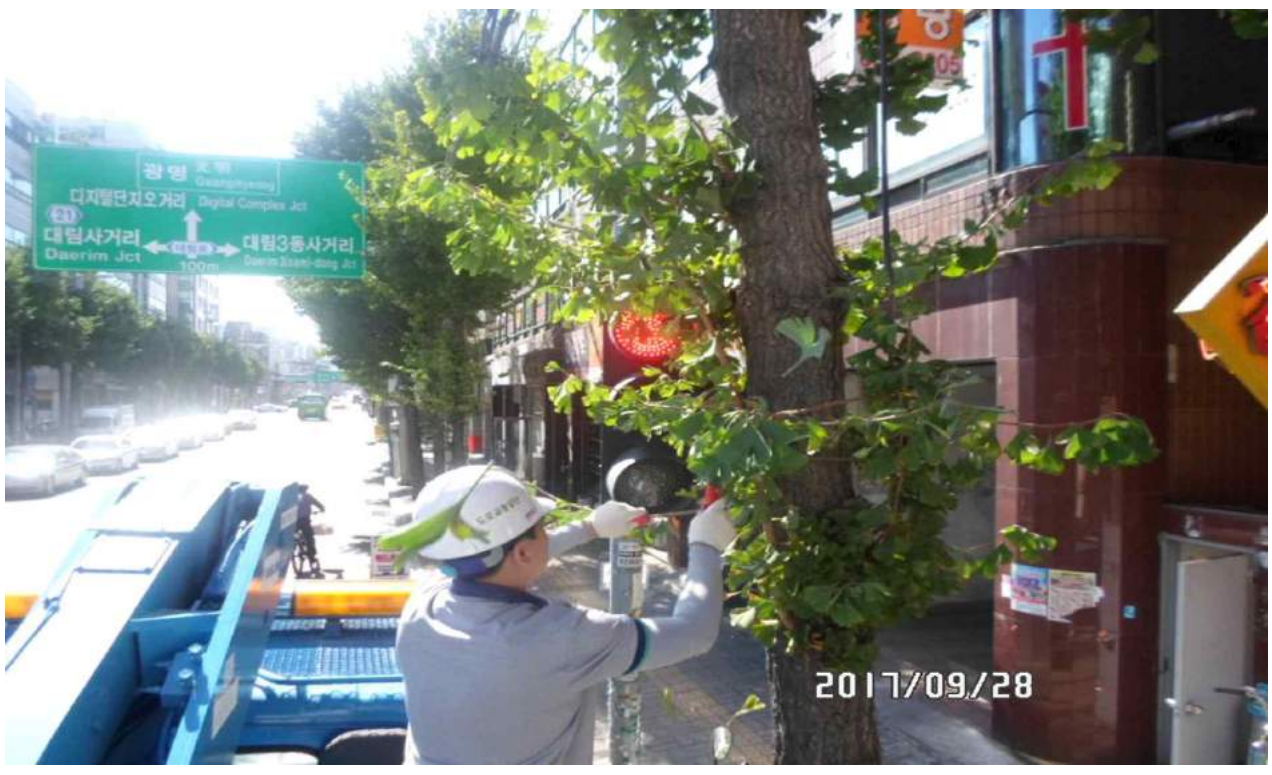
작업내용 : 불법현수막 제거

위 치 : 가산디지털2로 디지털3단지



작업내용 : 차량보조신호등 시인불량 가지치기

위 치 : 디지털로 대림1동새마을금고



남부도로사업소

작업내용 : 음향신호기 높이 조정

위 치 : 독산로 대우당약국 마르첼로약기



작업내용 : 교통신호제어기 문 정비

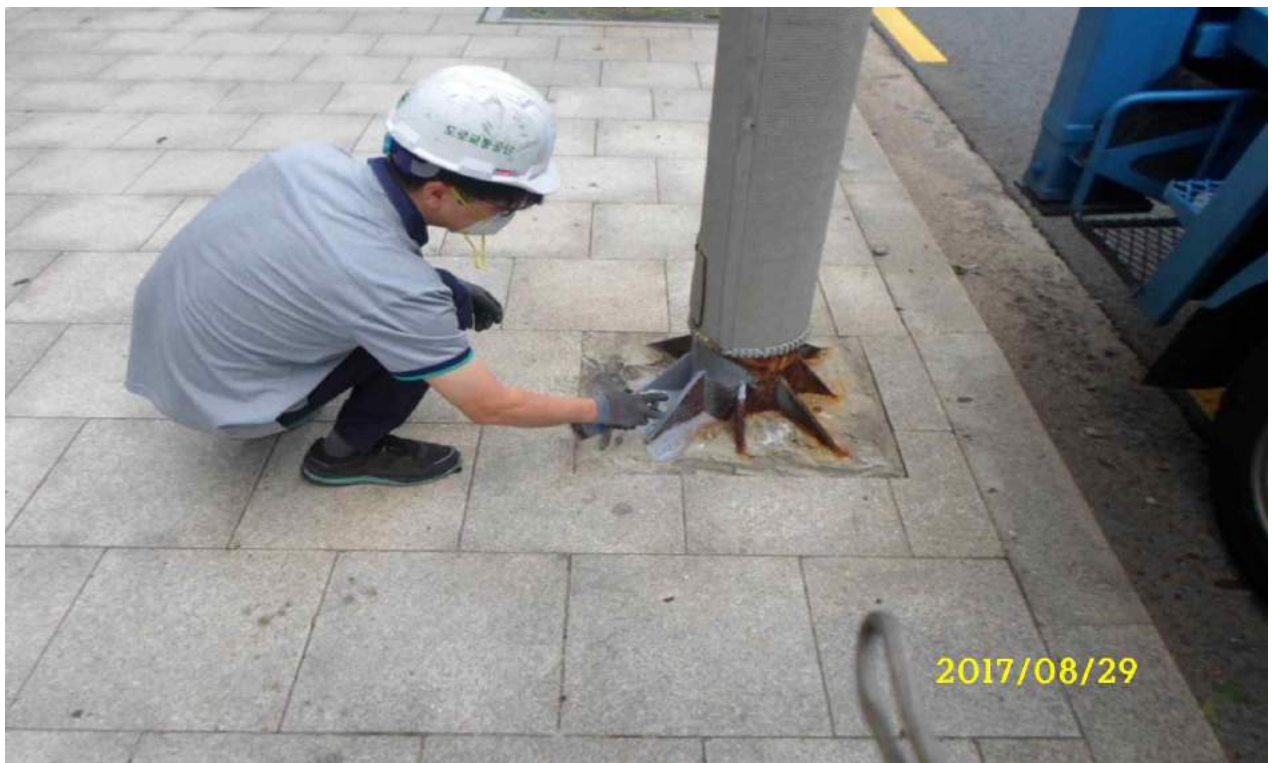
위 치 : 흑석로 중대후문



남부도로사업소

작업내용 : 신호지주 하단 도색

위 치 : 서초중앙로 아크로비스타



작업내용 : 보행신호등 세척

위 치 : 롯데캐슬2차 앞



북부도로사업소

작업내용 : 경보등 모듈(화살황색→적색) 교체

위 치 : 청솔아파트705동(경보)



작업내용 : 보행신호등 모듈 교체

위 치 : 석계역 동측 교차로



북부도로사업소

작업내용 : 잔여시간표시기 교체

위 치 : 상계11,13단지



작업내용 : 차량신호등 각도교정

위 치 : 농협태릉지점



북부도로사업소

작업내용 : 교통안전표지 각도교정

위 치 : 삼일로5-3 낙월상가



작업내용 : 교통안전표지 상단부로 이설

위 치 : 종로 204 열린약국 앞



북부도로사업소

작업내용 : 음향신호기 볼륨 조절

위 치 : 삼양로 미아초교정문



작업내용 : 신호지주 하단부 덮개 파손으로 철거

위 치 : 창경궁로 국립어린이과학관 앞



북부도로사업소

작업내용 : 교통신호제어기 잠금장치 정비

위 치 : 하계5,6단지 교차로



작업내용 : 교통신호제어기 차광막 보수

위 치 : 다니엘어린이집 교차로



성동도로사업소

작업내용 : 보행신호등 모듈 교체

위 치 : 면목로 면남초교(보)



작업내용 : 잔여시간표시기 교체

위 치 : 광장로 광장중학교(보)



성동도로사업소

작업내용 : 보행신호등 채 정비

위 치 : 용마산로 국립서울병원정문(연동)



작업내용 : 교통신호제어기 차단기 정비

위 치 : 사근삼거리 사근동241-3



성동도로사업소

작업내용 : 교통안전표지 각도교정

위 치 : 동일로 654 동부세차장



작업내용 : 교통안전표지 부착대 철거

위 치 : 천호대로 군자교



성동도로사업소

작업내용 : 신호지주 배선문 설치

위 치 : 왕십리로 독점역



작업내용 : 보행신호등 시인방해 가지치기

위 치 : 천호대로 시민교회(보)



성동도로사업소

작업내용 : 음향신호기 볼륨 조절

위 치 : 용마산로 서일대학(보)



작업내용 : 음향신호기 점검

위 치 : 면목로 면목역



강서도로사업소

작업내용 : 보행신호등 모듈 교체

위 치 : 목동동로 방송회관



작업내용 : 차량신호등 각도조정

위 치 : 가로공원길 월정처교



강서도로사업소

작업내용 : 보행신호등 쉐 설치 및 각도교정

위 치 : 디지털로 구로디지털단지입구



작업내용 : 잔여시간표시기 모듈 교체

위 치 : 구암길 등현초교



강서도로사업소

작업내용 : 교통안전표지 철거 및 설치

위 치 : 공항로 강서구청사거리



작업내용 : 보행자작동신호기 안내표지 교체

위 치 : 국회대로 목동트윈빌



강서도로사업소

작업내용 : 신호지주 도색

위 치 : 오류동길 오류2파출소



작업내용 : 신호지주 배선문 설치

위 치 : 목동동로 삼성쉐르빌



강서도로사업소

작업내용 : 경보등 기판 교체

위 치 : 김포공항입구



작업내용 : 가공선로 정비

위 치 : 목동동로 목1지구대

