

준 공사 진 대 지

공사명 : 도로함몰예방 노후하수관로 정비공사 2권역(2차)

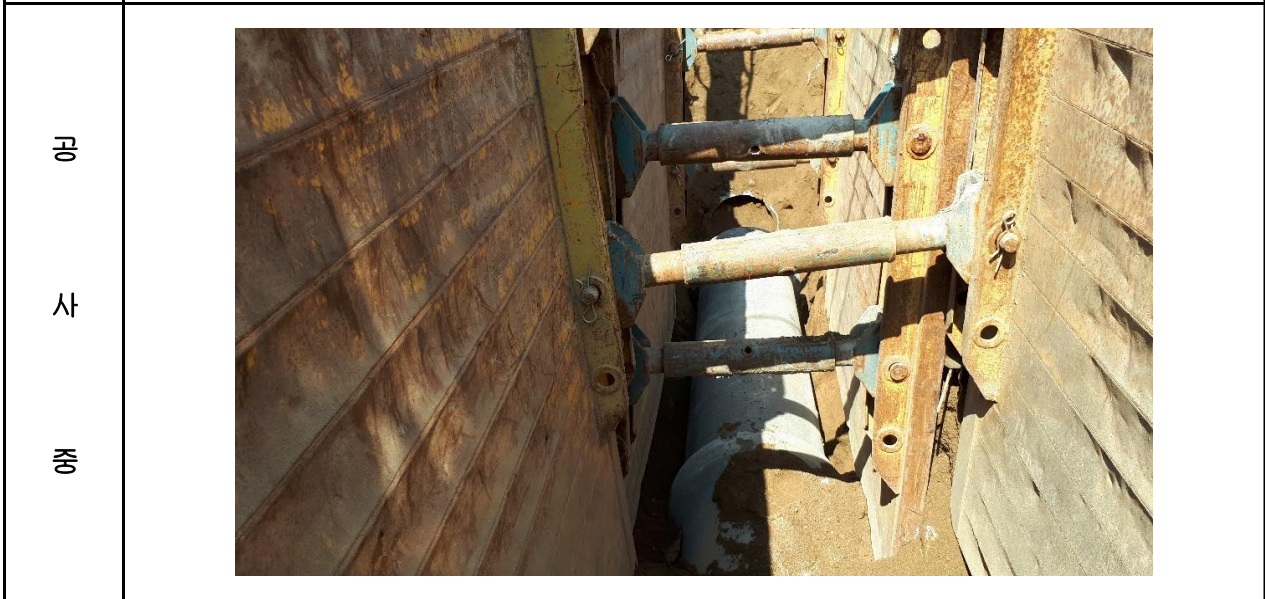
2020년 12월

주식회사 대 평 건 설

준 공사 진

공사명 : 도로함몰예방 노후하수관로 정비공사 2권역(2차)

[전체교체-주택가]

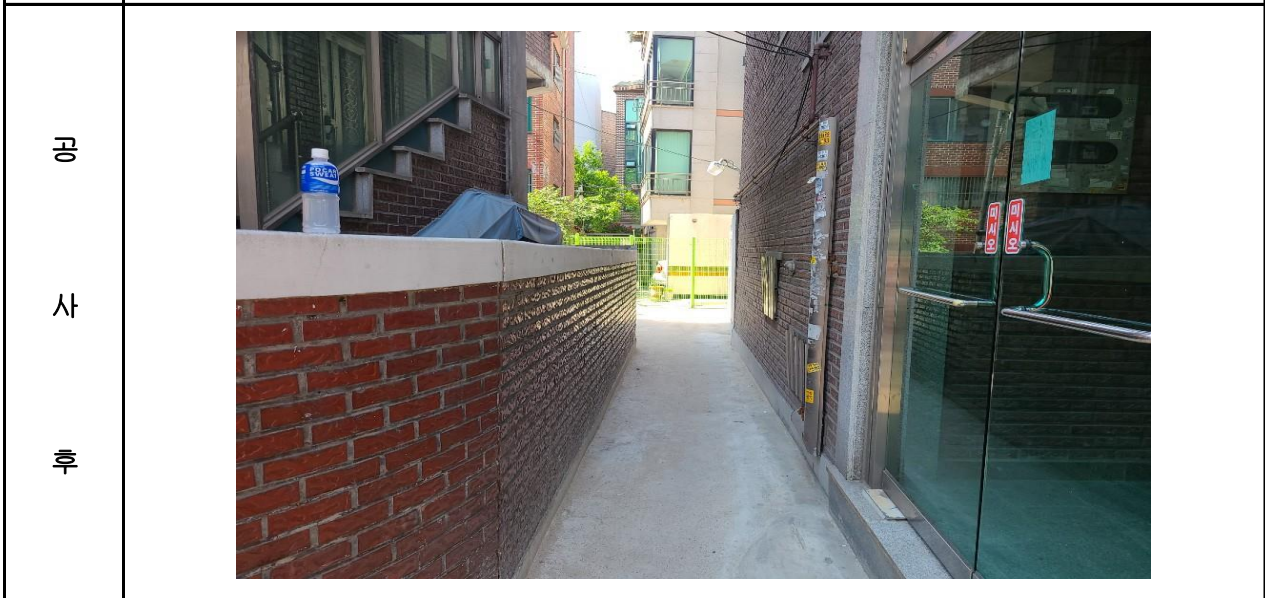


관 번	IDN 08-01360	위 치	한천로96길 12-2
내 용	하수관개량 (HP→HP, D450mm, L=17.7m)		

준 공사 진

공사명 : 도로함몰예방 노후하수관로 정비공사 2권역(2차)

[전체교체-주택가]

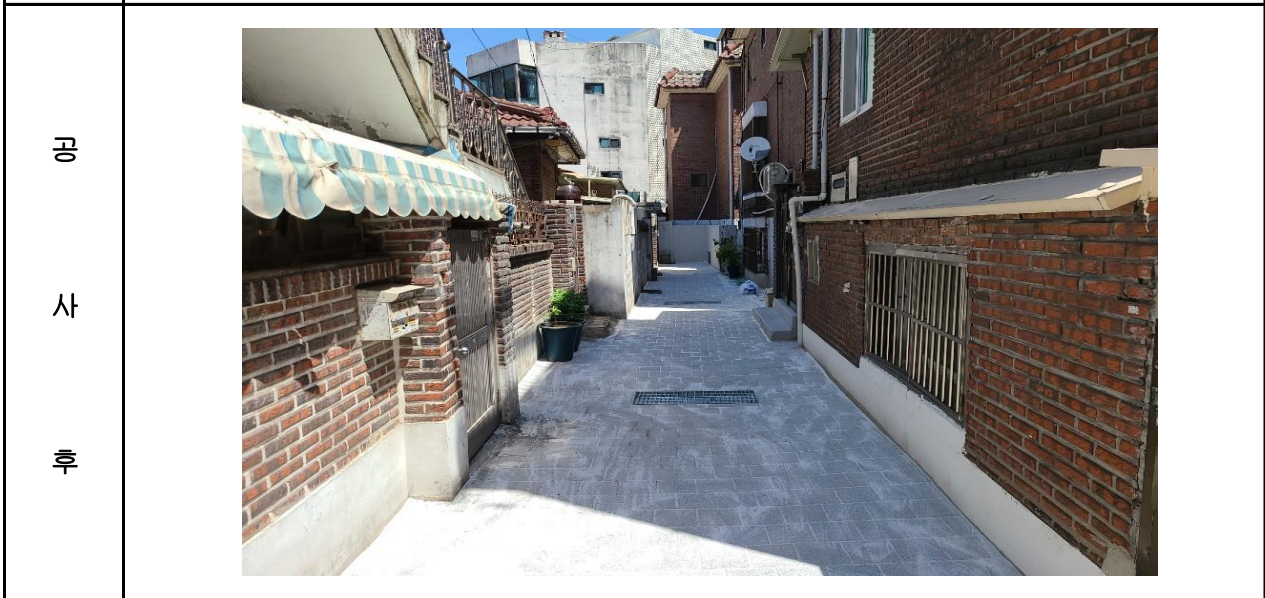


관 번	IDN 08-02979	주 소	한천로82길24~16-11
내 용	하수관개량 (HP→레진관, D450mm, L=14.30m)		

준 공 사 진

공사명 : 도로함몰예방 노후하수관로 정비공사 2권역(2차)

[전체교체-주택가]



관 번	IDN 08-01490	위 치	장월로 118-9-122-24
내 용	하수관개량 (HP→레진관, D300mm, L=19.0m)		

준 공사 진

공사명 : 도로함몰예방 노후하수관로 정비공사 2권역(2차)

[전체교체-주택가]



관 번	IDN 08-02780~02780-1	위 치	화랑로23길 7 → 화랑로 191
내 용	하수관개량 (레진관→레진관, D600mm, L=48.0m)		

준 공 사 진

공사명 : 도로함몰예방 노후하수관로 정비공사 2권역(2차)

[전체교체-주택가]



관 번	IDN 08-02780~02780-1	위 치	화랑로23길 7 → 화랑로 191
내 용	하수관개량 (레진관→레진관, D600mm, L=48.0m)		

준 공 사 진

공사명 : 도로함몰예방 노후하수관로 정비공사 2권역(2차)

[전체교체-주택가]



관 번	08-04117	위 치	돌곶이로17길 27 → 돌곶이로15길 22-13
내 용	하수관개량 (HP→HP, D450mm, L=37.4m)		

준 공 사 진

공사명 : 도로함몰예방 노후하수관로 정비공사 2권역(2차)

[부분교체-주택가]

<p style="writing-mode: vertical-rl; text-orientation: upright;">공 사 전</p>			
<p style="writing-mode: vertical-rl; text-orientation: upright;">공 사 중</p>			
<p style="writing-mode: vertical-rl; text-orientation: upright;">공 사 후</p>			
<p>관 번</p>	<p>IDN 08-41218</p>	<p>위 치</p>	<p>장월로14길 25 일대</p>
<p>내 용</p>	<p>하수관부분교체 (HP→HP, D450mm, A형)</p>		

준 공사 전

공사명 : 도로함몰예방 노후하수관로 정비공사 2권역(2차)

[부분교체-주택가]

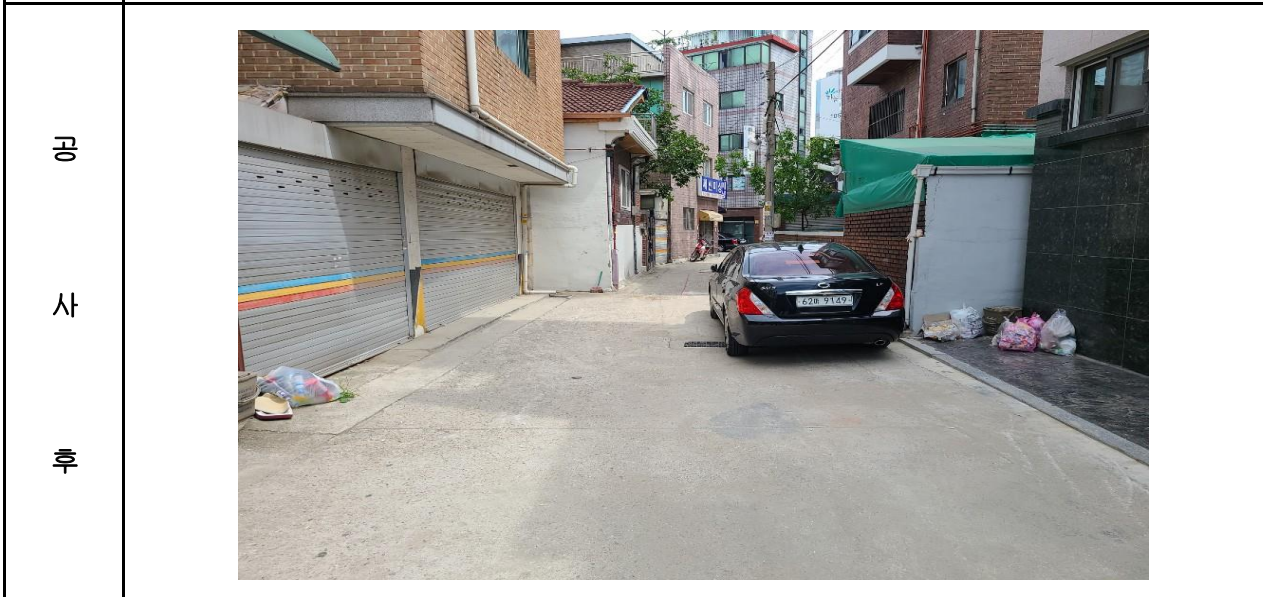


관 번	IDN 20-6-1	위 치	돌곶이로14길 22-8 일대
내 용	하수관부분교체 (HP→HP, D450mm, A형)		

준 공사 진

공사명 : 도로함몰예방 노후하수관로 정비공사 2권역(2차)

[부분교체-주택가]



관 번	IDN 20-28-3	위 치	한천로69길 6-6 일대
내 용	하수관부분교체 (HP→HP, D450mm, A형)		