

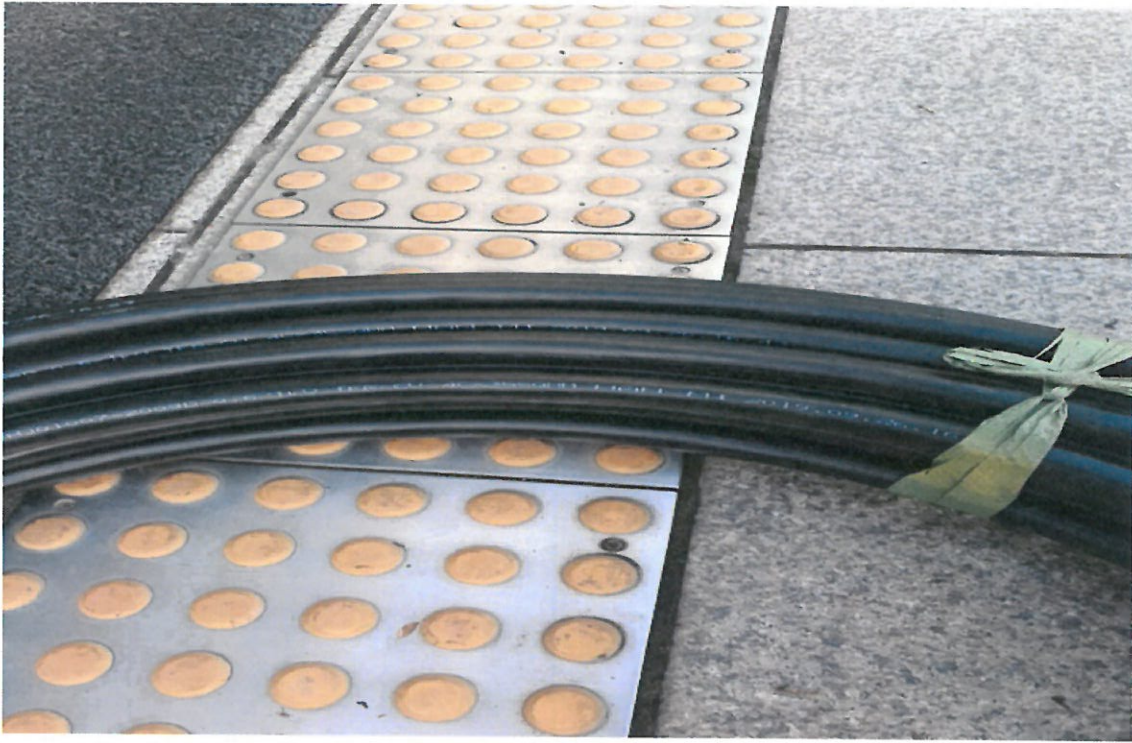
준공사진첩

청사 수전설비 부하분리 및 분전반 교체
전기공사

2019.12

서부공원복지사업소

사 진 대 지



| | |
|-----|----------------------------|
| 공사명 | 청사 수전설비 부하분리 및 분전반 교체 전기공사 |
|-----|----------------------------|

| | |
|-----|--------|
| 내 용 | 케이블 입고 |
|-----|--------|



| | |
|-----|----------------------------|
| 공사명 | 청사 수전설비 부하분리 및 분전반 교체 전기공사 |
|-----|----------------------------|

| | |
|-----|--------|
| 내 용 | 케이블 입고 |
|-----|--------|

사 진 대 지



| | |
|-----|----------------------------|
| 공사명 | 청사 수전설비 부하분리 및 분전반 교체 전기공사 |
|-----|----------------------------|

| | |
|-----|----------|
| 내 용 | 케이블 포설작업 |
|-----|----------|



| | |
|-----|----------------------------|
| 공사명 | 청사 수전설비 부하분리 및 분전반 교체 전기공사 |
|-----|----------------------------|

| | |
|-----|----------|
| 내 용 | 케이블 포설작업 |
|-----|----------|

사 진 대 지



| | |
|-----|----------------------------|
| 공사명 | 청사 수전설비 부하분리 및 분전반 교체 전기공사 |
| 내 용 | 케이블 포설작업 |



| | |
|-----|----------------------------|
| 공사명 | 청사 수전설비 부하분리 및 분전반 교체 전기공사 |
| 내 용 | 케이블 포설작업 |

사 진 대 지



| | |
|-----|----------------------------|
| 공사명 | 청사 수전설비 부하분리 및 분전반 교체 전기공사 |
|-----|----------------------------|

| | |
|-----|----------|
| 내 용 | 케이블 포설작업 |
|-----|----------|



| | |
|-----|----------------------------|
| 공사명 | 청사 수전설비 부하분리 및 분전반 교체 전기공사 |
|-----|----------------------------|

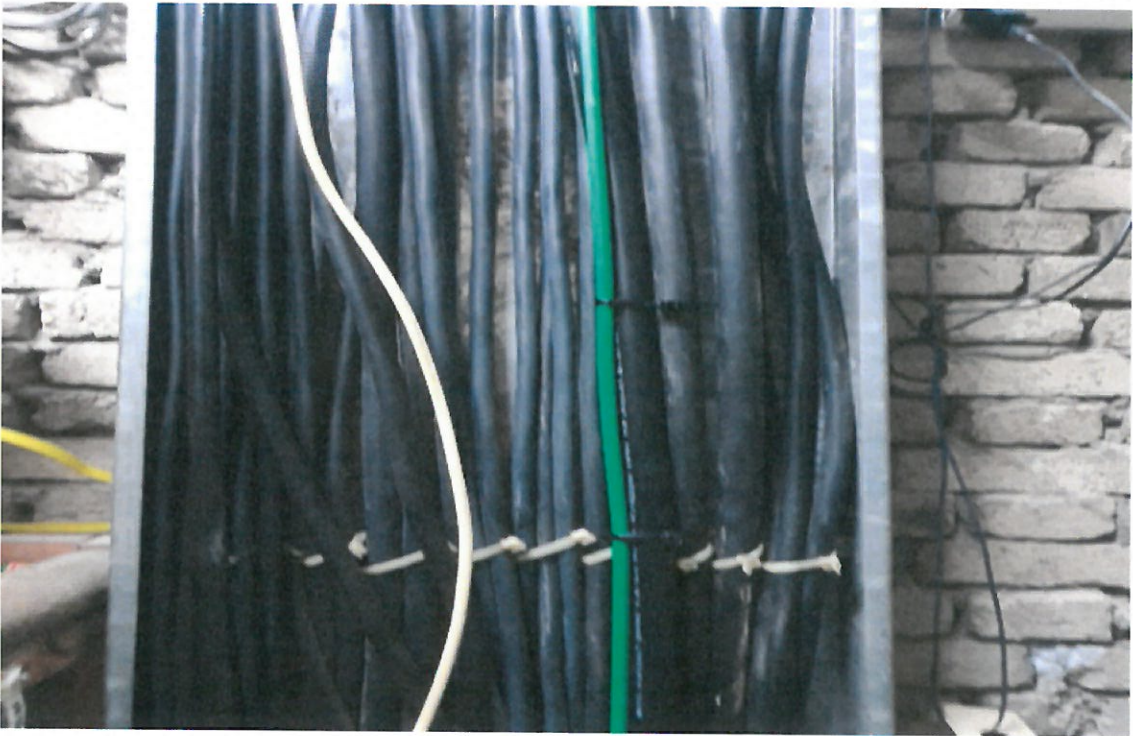
| | |
|-----|----------|
| 내 용 | 케이블 포설작업 |
|-----|----------|

사 진 대 지



공사명 청사 수전설비 부하분리 및 분전반 교체 전기공사

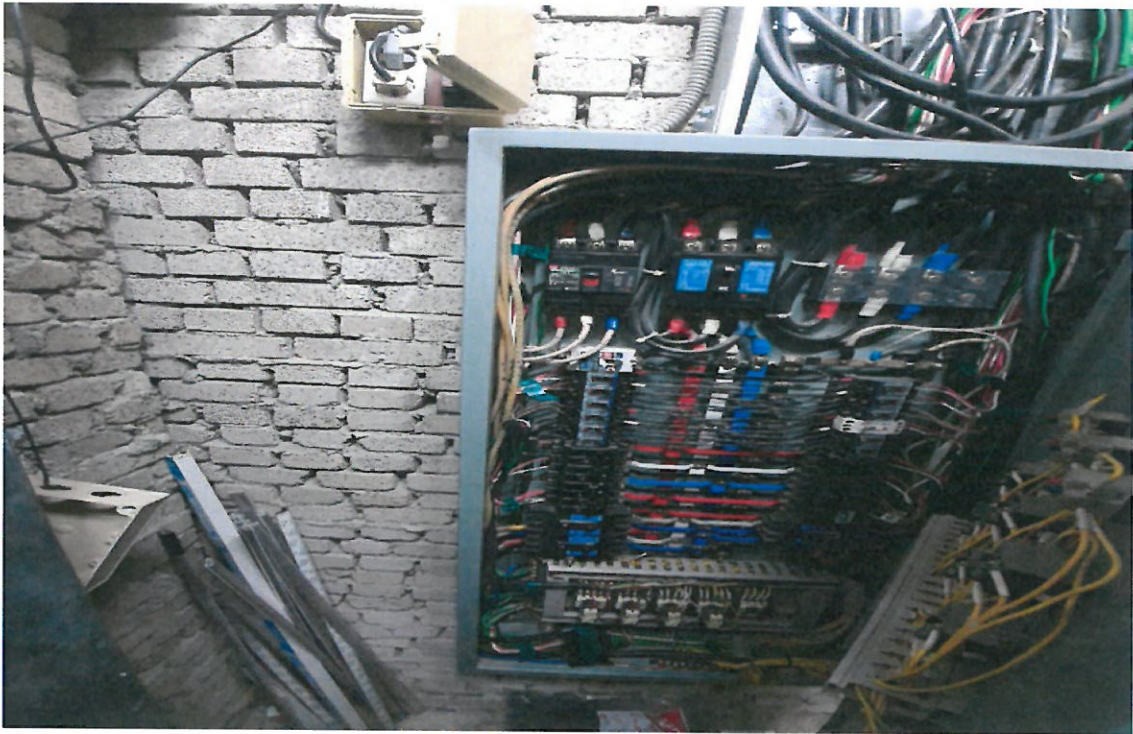
내 용 케이블 포설작업 (전)



공사명 청사 수전설비 부하분리 및 분전반 교체 전기공사

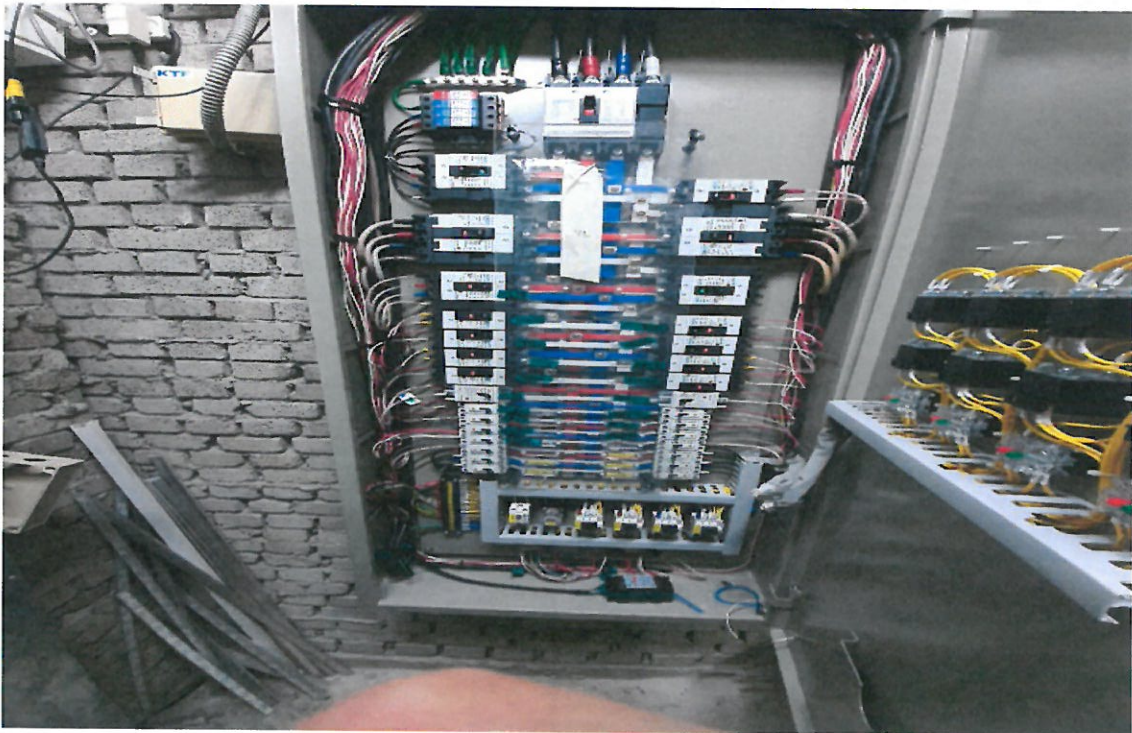
내 용 케이블 포설작업 (후)

사 진 대 지



| | |
|-----|----------------------------|
| 공사명 | 청사 수전설비 부하분리 및 분전반 교체 전기공사 |
|-----|----------------------------|

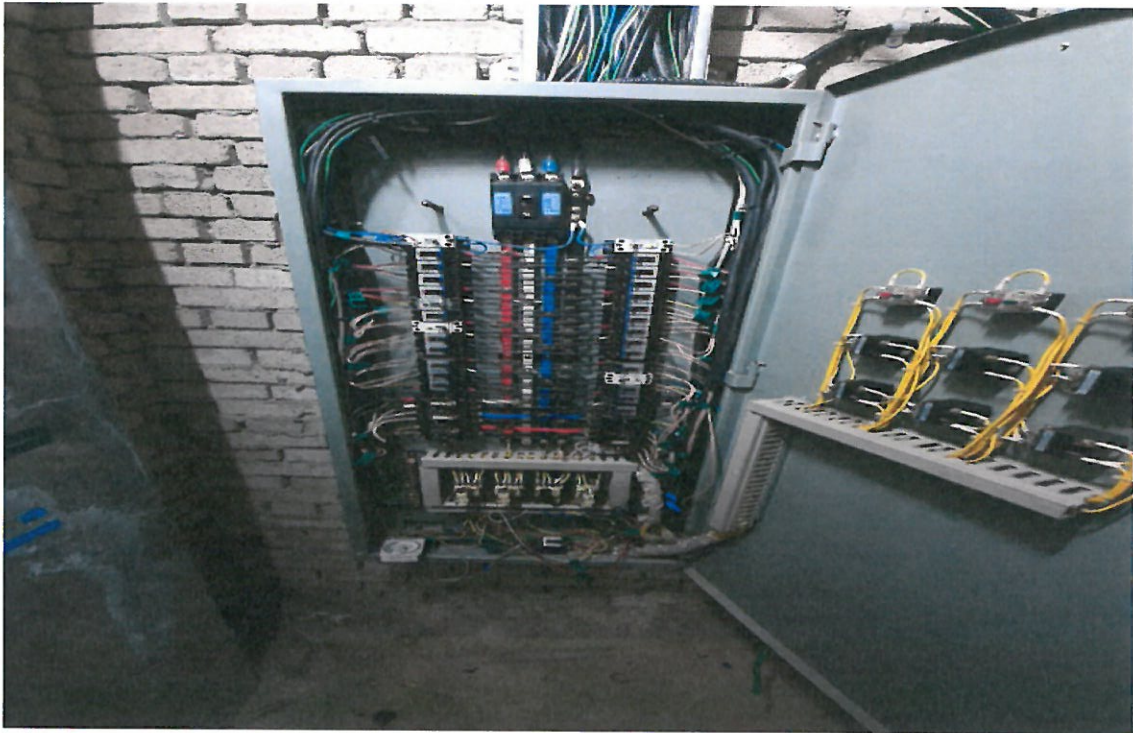
| | |
|-----|---------------|
| 내 용 | 1층 분전반 교체 (전) |
|-----|---------------|



| | |
|-----|----------------------------|
| 공사명 | 청사 수전설비 부하분리 및 분전반 교체 전기공사 |
|-----|----------------------------|

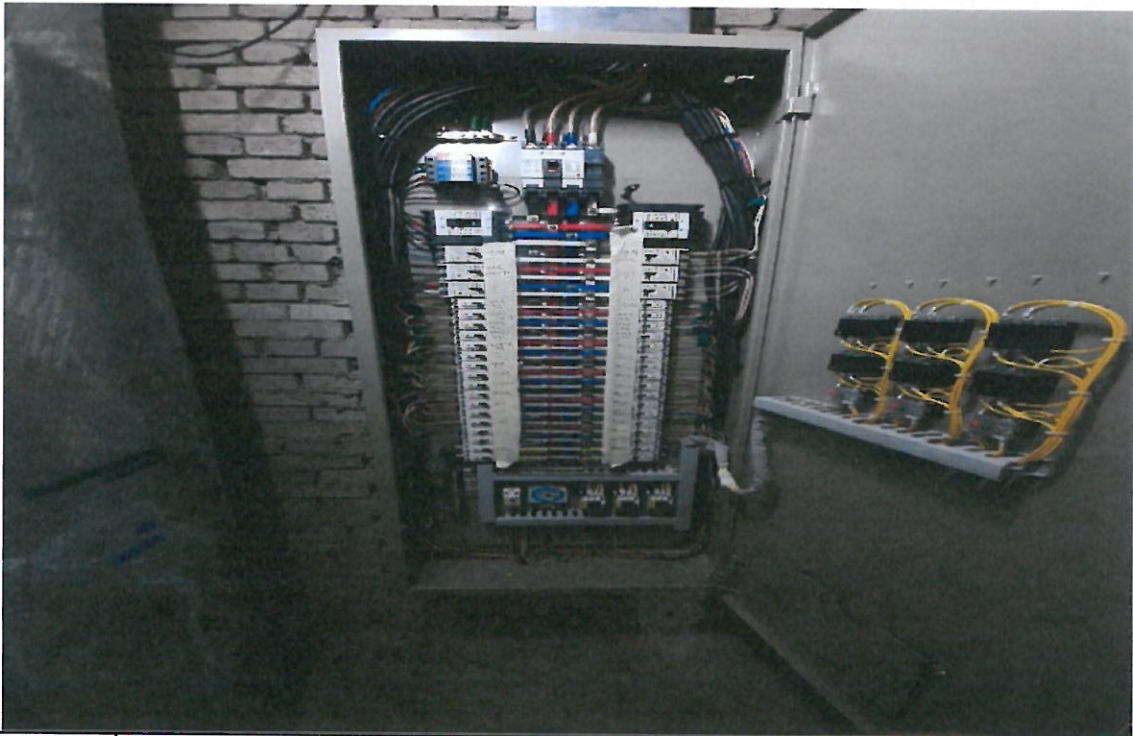
| | |
|-----|---------------|
| 내 용 | 1층 분전반 교체 (후) |
|-----|---------------|

사 진 대 지



공사명 청사 수전설비 부하분리 및 분전반 교체 전기공사

내 용 2층 분전반 교체 (전)



공사명 청사 수전설비 부하분리 및 분전반 교체 전기공사

내 용 2층 분전반 교체 (후)

사 진 대 지



| | |
|-----|----------------------------|
| 공사명 | 청사 수전설비 부하분리 및 분전반 교체 전기공사 |
|-----|----------------------------|

| | |
|-----|---------------|
| 내 용 | 1층 분전반 교체 (전) |
|-----|---------------|



| | |
|-----|----------------------------|
| 공사명 | 청사 수전설비 부하분리 및 분전반 교체 전기공사 |
|-----|----------------------------|

| | |
|-----|---------------|
| 내 용 | 1층 분전반 교체 (후) |
|-----|---------------|

사 진 대 지



| | |
|-----|----------------------------|
| 공사명 | 청사 수전설비 부하분리 및 분전반 교체 전기공사 |
| 내 용 | 2층 분전반 교체 (전) |



| | |
|-----|----------------------------|
| 공사명 | 청사 수전설비 부하분리 및 분전반 교체 전기공사 |
| 내 용 | 2층 분전반 교체 (후) |