

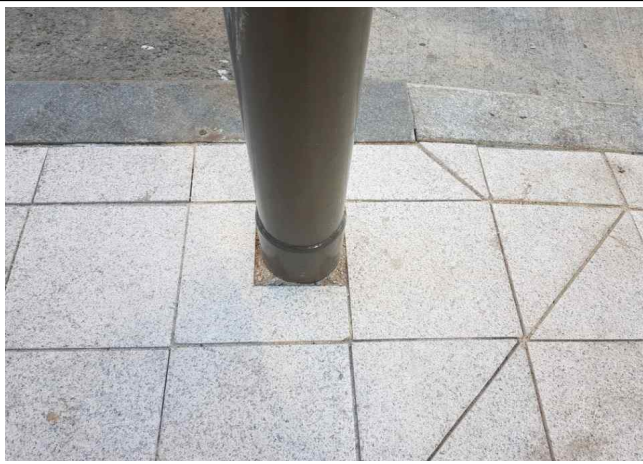
□ 위치도



붙임

현장점검 현황 사진 - 종로 중앙버스전용차로 설치공사

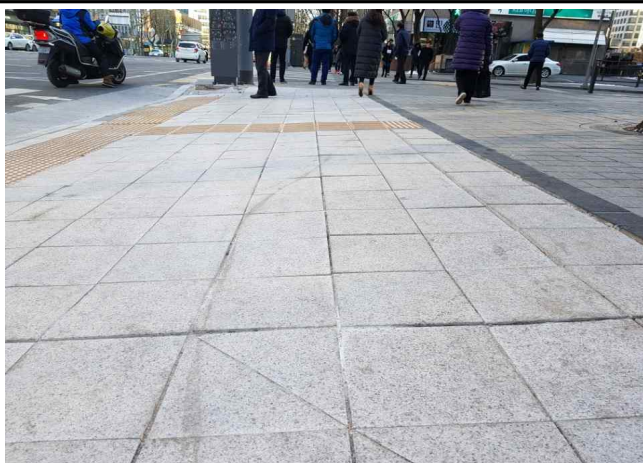
□ 중앙버스전용차로 횡단보도 주변



연번 1 신호기 주변 정밀시공 미흡(위치도 1)



연번 2 표지판 주변 미복구 및 안전관리 미흡(위치도 1)



연번 3 전반적으로 보도평탄성 불량(위치도 1)



연번 4 맨홀 주변 정밀시공 미흡(위치도 2)



연번 5 맨홀 주변 정밀시공 미흡(위치도 2)



연번 6 신호기 주변 미복구 및 안전관리 미흡(위치도 2)

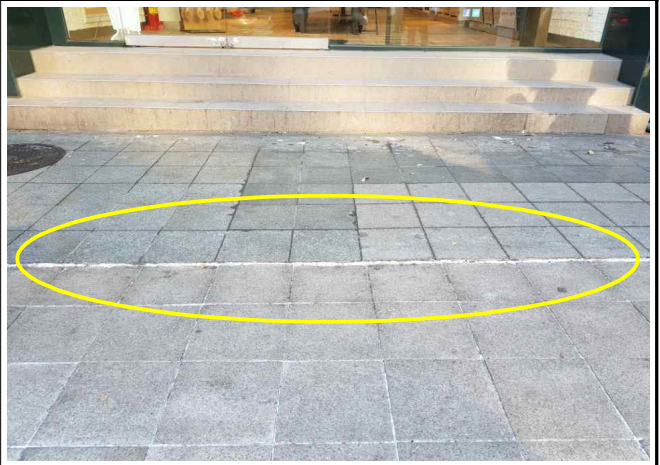
붙임

현장점검 현황 사진 - 종로 중앙버스전용차로 설치공사

□ 중앙버스전용차로 횡단보도 주변



연번 7 맨홀 주변 미복구 및 안전관리 미흡(위치도 2)



연번 8 보도포장과 미포장 경계구간 단차발생(위치도 3)



연번 9 경계석간 틈새 과다(위치도 3)



연번 10 맨홀 주변 정밀시공 미흡(위치도 4)



연번 11 맨홀 주변 정밀시공 미흡(위치도 4)

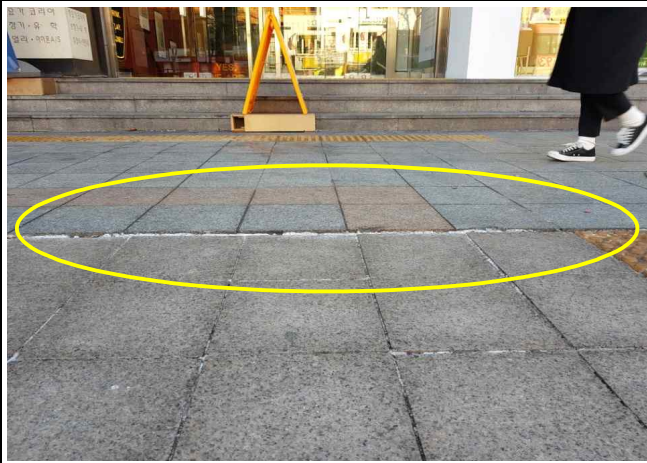


연번 12 맨홀 주변 단차 발생(위치도 4)

붙임

현장점검 현황 사진 - 종로 중앙버스전용차로 설치공사

□ 중앙버스전용차로 횡단보도 주변



연번 13 보도포장과 미포장 경계구간 단차발생(위차도 4)



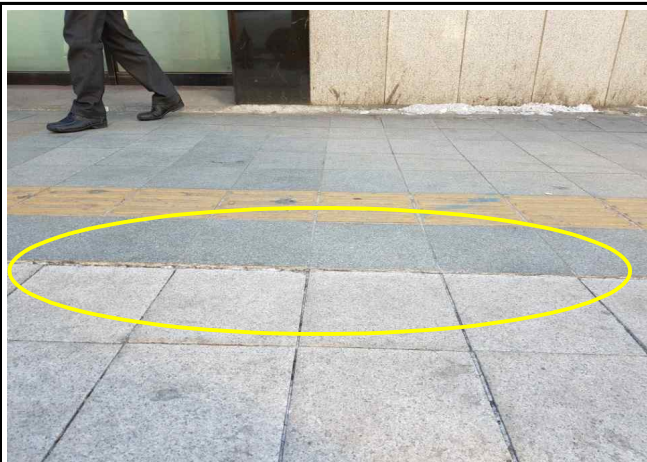
연번 14 측구시공 균열 발생(위차도 4)



연번 15 구조물 주변 미복구 및 안전관리 미흡(위차도 6)



연번 16 맨홀 주변 정밀시공 미흡(위차도 6)



연번 17 보도포장과 미포장 경계구간 단차발생(위차도 6)

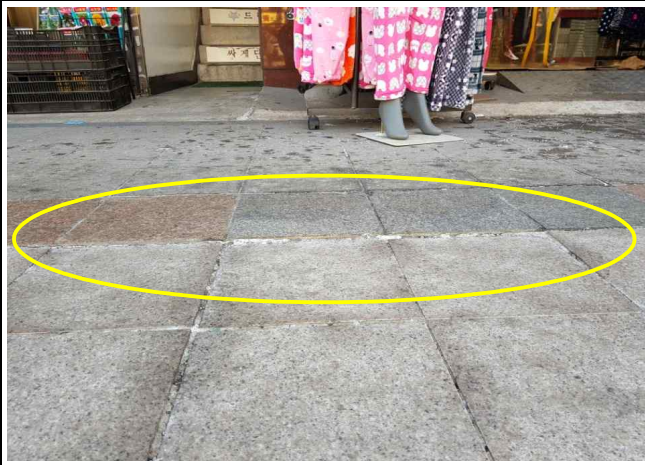


연번 18 구조물 주변 미복구 및 안전관리 미흡(위차도 7)

붙임

현장점검 현황 사진 - 종로 중앙버스전용차로 설치공사

□ 중앙버스전용차로 횡단보도 주변



연번 19 보도포장과 미포장 경계구간 단차발생(위치도 ㉔)



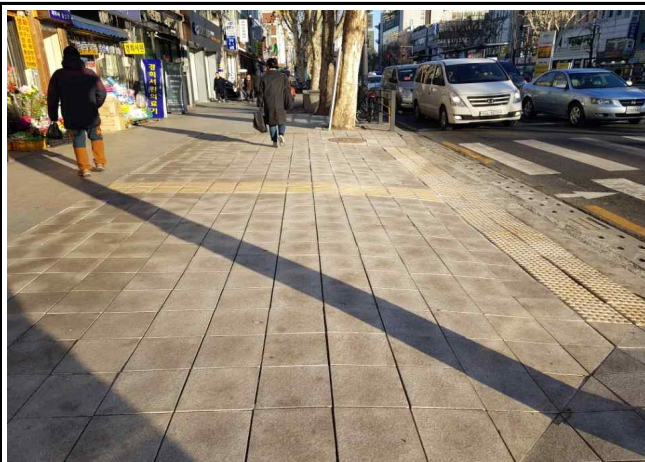
연번 20 맨홀로 인한 평탄성 불량(위치도 ㉔)



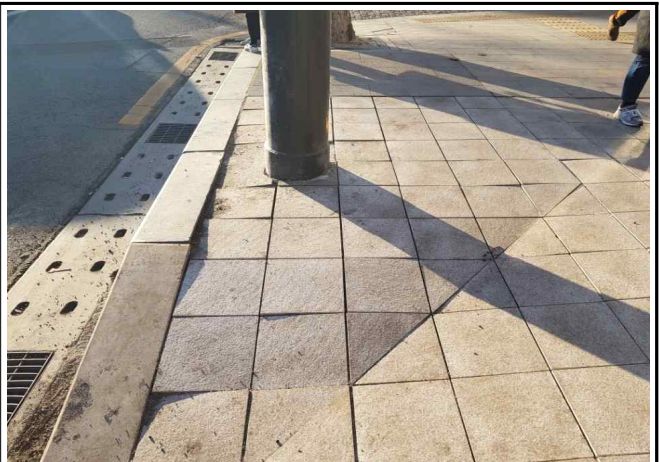
연번 21 신호기 주변 정밀시공 미흡(위치도 ㉔)



연번 22 경계석간 틈새 과다(위치도 ㉔)



연번 23 전반적으로 보도 틈새 과다(위치도 ㉔)



연번 24 경계석 주변 보도 단차 발생(위치도 ㉔)

붙임

현장점검 현황 사진 - 종로 중앙버스전용차로 설치공사

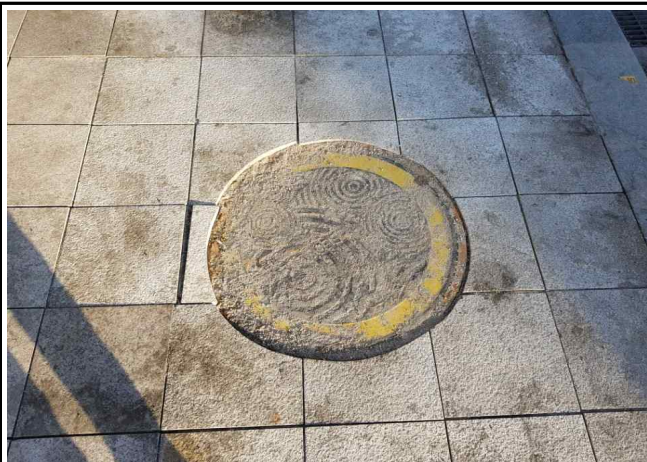
□ 중앙버스전용차로 횡단보도 주변



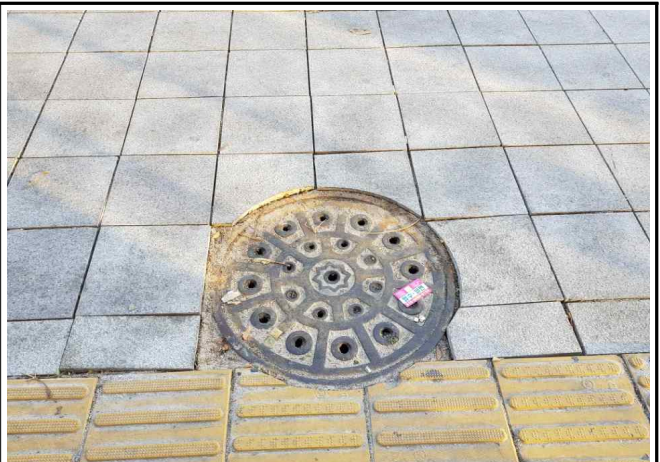
연번 25 맨홀 주변 정밀시공 미흡(위치도 11)



연번 26 보도 침하 및 평탄성 불량(위치도 12)



연번 27 맨홀 주변 정밀시공 미흡(위치도 13)



연번 28 맨홀 주변 정밀시공 미흡(위치도 13)



연번 29 신호기 주변 정밀시공 미흡(위치도 13)



연번 30 구조물 주변 단차 발생(위치도 13)

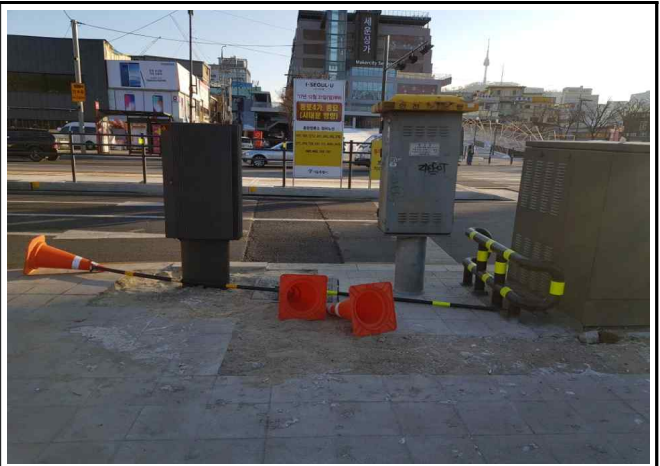
붙임

현장점검 현황 사진 - 종로 중앙버스전용차로 설치공사

□ 중앙버스전용차로 횡단보도 주변



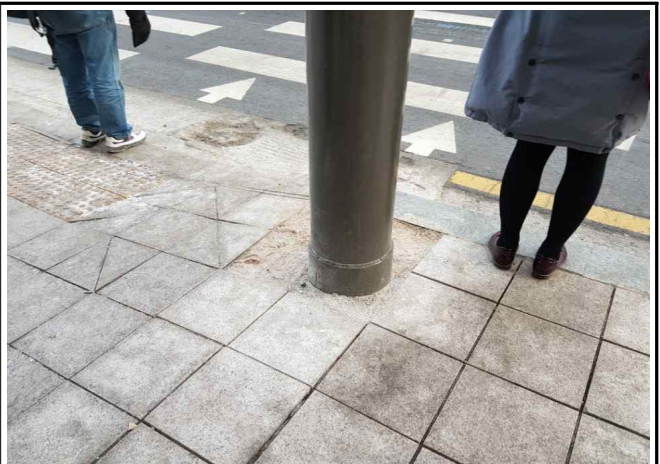
연번 31 보도포장과 미포장 경계구간 틈새과다(위치도 ㉓)



연번 32 미복구 구간 안전관리 미흡(위치도 ㉔)



연번 33 맨홀 주변 정밀시공 미흡(위치도 ㉕)



연번 34 신호기 주변 정밀시공 미흡(위치도 ㉖)



연번 35 분전함 주변 정밀시공 미흡(위치도 ㉗)



연번 36 일부구간 보도 틈새 과다(위치도 ㉘)

붙임

현장점검 현황 사진 - 종로 중앙버스전용차로 설치공사

□ 중앙버스전용차로 횡단보도 주변



연번 37 신호기 주변 미복구 및 안전관리 미흡(우차도 18)



연번 38 가로등 기초 주변 정밀시공 미흡(우차도 18)



연번 39 공사 시행 중 안전펜스 설치 미흡(우차도 11)



연번 40 측구시공 불량으로 물고임 발생(우차도 3)