

생활권 계획 수립
주민참여단 워크숍
'14. 10.31(금) 09:30

함께 만드는 서울, 함께 누리는 서울

서대문구 3차 주민워크숍 추진결과

2014. 11. 3

(주) 동림피엔디

홍제생활권 참여단 결과보고

I 회의개요

- 일시 : 10월 31일(금) 09:30~12:00
- 장소 : 서대문구청 대강당
- 세부프로그램

| 항 목 | 담 당 | 주요 내용 |
|-------------------------|------------------------|----------------------------------------------------------|
| 개 회 | 서대문구 팀장 | - 인사 및 참석자 소개 |
| (분임토의1) 제2차 워크숍 결과정리 | 총괄FT (동림피엔디) | - 제 2차 워크숍 결과정리 안내 • 생활권 미래상 설정하기 |
| (분임토의2) 문제점 해결하기 | 총괄FT, 테이블FT (동림피엔디) | - 홍제생활권 문제점 해결방안 논의 (무엇을, 어떻게, 왜) |
| (분임토의3) 잠재력 해결하기 | 총괄FT, 테이블FT (동림피엔디) | - 홍제생활권 잠재력 활용 방안 논의 (무엇을, 어떻게, 왜) |
| 각 분임별 투표결과 확인하기 | 총괄FT, 테이블FT (동림피엔디) | - 각 분임별 문제점 해결방안 공유하기 (추가 의견 제시) |
| 폐회 | 총괄FT (동림피엔디) | - 생활권 대표 선출 - 4차 워크숍 일정 및 과제 (시민 누리공간 후보지 사진 찍어오기) |
| 총 4개 세션 | | - 휴식시간 포함 |

참석자 현황

- 약 46여명
 - 주민참여단 : 26명
 - 서울시, 서대문구, MP(이승주 교수), 용역사 등 : 약 20명

II 진행결과

□ 분임토의1 : 2차 워크숍 결과 정리 안내

○ 생활권 미래생활상, 미래상 정하기

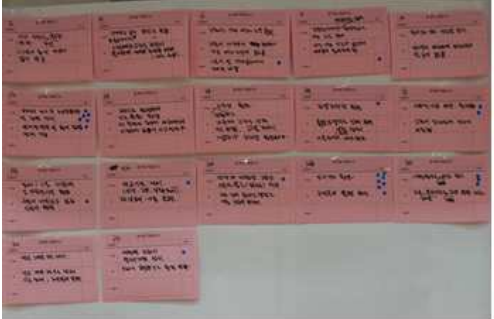



| 미래 생활상1 (3개 행정동) | 미래 생활상2 (2개 행정동) | 미래 생활상3 (2개 행정동) |
|--------------------------------------------------------------------------------------------------------------------------------------------------------------------------------------------------------------------------------------------------------------------------------------------------|-----------------------------------------------------------------------------------------------------------------------------------------------------------------------------------------------------------------------------|------------------------------------------------------------------------------------------------------------------------------------------------------------------------------------------------------------------------------------------------|
|  <ul style="list-style-type: none"> - 아름다운 자연과 함께 좋은 환경에 살고 있다. - 공원이 주택과 가까이 있어서 남녀노소가 즐겁게 생활한다 - 흙 내음, 꽃 내음이 향기로운 정원 속 홍제2동에서 즐겁고 행복합니다. 자연과 함께 가족간, 이웃간 상호 소통할 수 있는 장을 만듭니다. |  <ul style="list-style-type: none"> - 걸어서 모든 주민이 쉽게 책을 보고 지식을 습득하고 모여서 소통한다. - 도서관에서 자유롭게 대화와 공부를 하면서 지식의 꿈이 익어간다. |  <ul style="list-style-type: none"> - 이동이 편리하고 시설이 모두 갖추어진 곳에서 쇼핑, 문화, 여가 생활을 누린다. - 동네에서 쇼핑, 문화 등을 원스톱으로 해결할 수 있어 쾌적하고 편리한 생활을 누린다. |

| 구 분 | 미래상 정하기 |
|--------|--------------------------------|
| 홍은1동 | “깨끗한 홍제천이 흐르는 자연일치 아름다운 홍제생활권” |
| 홍은2동 | “범죄로부터 안전한 홍제생활권” |
| 홍제1·3동 | “역세권이 발달하고 신·구도심이 조화된 홍제생활권” |
| 홍제2동 | “쾌적한 주거와 활성화된 상권이 어우러진 홍제생활권” |

“역세권이 발달하고 주거와 상권이 어우러진 홍제생활권”

□ 분임토의2 : 문제점 해결하기

○ 문제점 해결 방안 논의 하기 (무엇을, 어떻게, 왜)

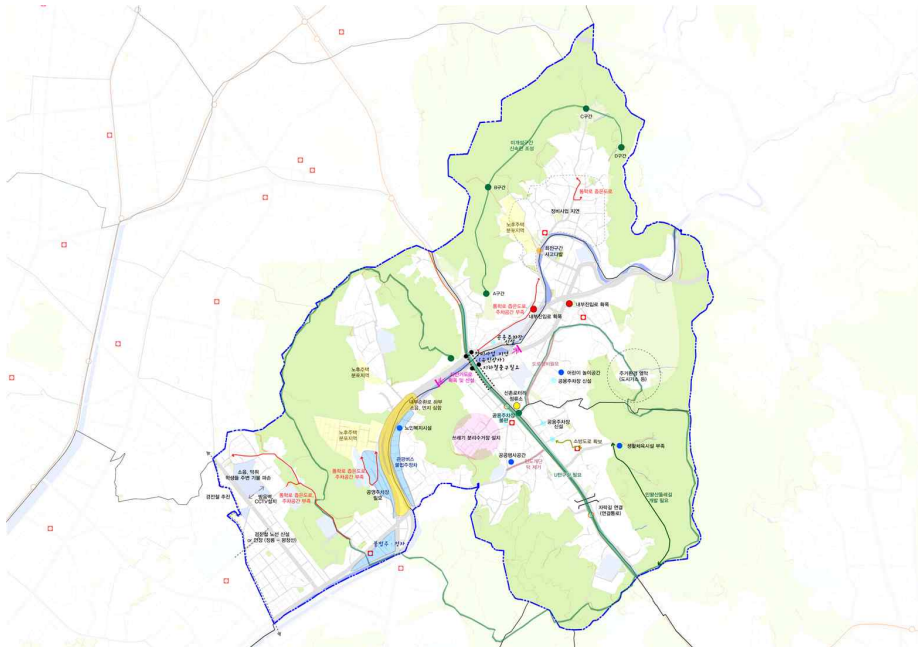
| 분임1 (짝수A) | 분임2 (짝수B) |
|---------------------------------------------------------------------------------------------------------------------------------------------------------------------------------------------------------------------------------|------------------------------------------------------------------------------------------------------------------------------------------------------------------------------------------------------------------------------------------------------------------------------|
|  |  |
| 분임3 (홀수A) | 분임4 (홀수B) |
|  |  |
| 짝수 (문제점 및 해결방안) | 홀수 (문제점 및 해결방안) |
| <ul style="list-style-type: none"> - 불편한 개미마을 도시가스 확보 (7) - 유진상가 철거 후 주상복합시설 및 공원설치(6) : 역세권 발달 및 홍제·홍은동 연결가능 - 통일로 전제구간의 유턴구간이 없음 (5) : 불법유턴으로 교통사고 발생 및 주거지 내 교통혼잡하므로 경찰서 적극적인 검토 필요 | <ul style="list-style-type: none"> - 내부순환로 먼지 소음 (10) : 차단막을 넘어 먼지 소음으로 피해입음으로 터널식으로 내부순환로를 덮음 - 홍제역 지하철 출입구 연장 (9) : 상권활성화와 보행안전 편리 증진을 위해 지하상가 지하도 조성 (무빙워크) - 유진상가, 인왕시장 대규모 개발 추진 (6) : 대규모 건물이 있어야 많은 인구 유입이 가능하므로 공동개발 원함 |

* 상위 3건만 표기

□ 분입토의3 : 잠재력 활용하기

○ 잠재력 해결 방안 논의 하기 (무엇을, 어떻게, 왜)

| 잠재력 | 왜 | 어떻게 |
|-----------------|---------------------------|-------------------------------------------------|
| 둘레길 자락길 관광코스 | 관광객 유입증가(연희동) 연계하여 관광객 유치 | 관광코스 둘레길 조성 |
| 뛰어난 자연환경 | | 운치있는 카페 등을 위치하여 활용 |
| 도심권 인접 | 도심권과 인접하여 편리하고, 발전가능성이 있음 | 홍대, 신촌과 연결하는 교통체계 확보 (경전철, 도로확폭) |
| 무장애 자락길, 안산 자락길 | 외부 사람들도 많이 이용하고 걷기 좋음 | 안내표지판, 이정표 설치확대 멀리서 오는 사람들도 접근하기 쉽도록 주차공간 확보 |
| 재래시장 입지 | 시장(인왕시장) 생활권 중심에 입지함 | 있는 것을 잘 유지하자 |
| 개발가능지 다수 | 노후 일반주거지가 많아 개발가능성이 높음 | 정비사업 조속히 추진 (기존주민 유지) |
| 도담도서관 | 대화공간이 부족하여 불편함 | 시설 한켠에 대화공간 조성 |
| 홍은 청소년문화회관 | 이용 활성화 낮음 (외부인구 이용률 높음) | 공간(놀이방, 담소공간, 주민교류공간) 마련 |



Ⅲ 홍제3동 (2,3차 워크숍)

□ 홍제3동 개별 워크숍

- 홍제3동(마을축제) 미참석으로 인한 개별 워크숍 진행

□ 일시 : 11월 1일(토) 09:00~12:00

□ 장소 : 홍제3동 주민센터

□ 세부프로그램

- 이전 워크숍 2회, 3회와 동일하게 진행

□ 참석자 현황 (총 10명)

○ 주민참여단 6명, 서대문구, 용역사 등 : 4명

□ 2회차 워크숍

○ 홍제생활권 문제점, 잠재력 특징 도출하기

| 구 분 | 문제점 | 잠재력 |
|------|------------------------------------------------------------------------------------------------------------------------------------------------------------------------------------------------|----------------------------------------------------------------------------------------------------------------------------------------------------------------------------------|
| 홍제3동 | <ul style="list-style-type: none"> • 대규모 건물의 부재 • 내부순환로 입구 도로 확폭 • 내부순환로 진출입구 인근 교통혼잡, 먼지·소음 • 일반주거지역 소방도로 확보 필요 • 불법주·정차 • 쓰레기 문제 | <ul style="list-style-type: none"> • 주변 자연환경이 쾌적함 • 공기 좋고 꽃이 피는 개미마을 • 교통이 편리해 시내, 시외 접근 용이 • 뛰어난 자연환경 • 특화장소(홍제원터, 구)서울여상 자리 |



○ 미래생활상 도출하기

| 구 분 | 미래생활상 | 비고 |
|------|----------------------------------------------------------------------------------------------------------------------------------------------------------------------------------------------------------------------------|----|
| 홍제3동 | <ul style="list-style-type: none"> 정보문화센터 주민중심 공간의 도서관에서 책을 읽는다. 녹색장터에서 주민들과 물품을 통한 이웃과 교류를 한다. 자연친화적 공원에서 자연과의 교류를 통한 정신적·신체적 안정을 취한다. 공영주차장이 확보되어 주거공간이 쾌적하고 소방차나 응급차가 다닐수 있다. | |

○ 미래상 도출하기

| 구 분 | 미래상 | 비고 |
|------|---------------------------------------------------------------------------------------------------------------------------------------------------------------------------------------------------------------------------------------------------------------------------------------------------------|----|
| 홍제3동 | <p>“문화가 살아있고 주거환경이 쾌적한 홍제생활권 ”</p> <ul style="list-style-type: none"> 문화가 살아있고 자연환경이 좋은 홍제생활권 주거환경이 쾌적 공원이 많은 홍제 생활권 자연과 문화를 함께 누리는 홍제생활권 어린이가 안전하고 즐거운 놀이터가 있는 홍제생활권 인왕산과 홍제천의 최고의 배경을 지닌 친환경적 주거환경인 홍제생활권 쾌적하고 안정적인 생활환경을 가진 홍제생활권 | |

○ 문제점, 잠재력 활용하기

- 이전 워크숍에서 제시된 해결방안에서 추가의견사항만 수렴

