

## 정수센터 유출 대응 현황 점검표

운영현황

시설현황

기관명		암사아리수정수센터		
시설용량	표준	1,600,000m <sup>3</sup> /일	생산량	1,050,000m <sup>3</sup> /일
	고도	1,100,000m <sup>3</sup> /일		

소독약품 투입현황

구분	강화 운영전(유출 미 발견시)	점검시(강화 운영 후)
전염소	0.50 mg/L	2.40 mg/L
중염소	0.00 mg/L	0.70 mg/L
후염소	0.40 mg/L	0.65 mg/L
오존	0.40 ~ 0.60 mg/L	1.20 mg/L

잔류염소 및 잔류오존 현황

구분	강화 운영전(유출 미 발견시)	점검시(강화 운영 후)
착수정 잔류염소	0.50 mg/L	1.00 mg/L
침전지 잔류염소	0.10 mg/L	0.60 mg/L
활성탄지 유입 잔류오존	0.10 mg/L	0.24 mg/L
오존	0.40 mg/L	1.20 mg/L

역세척주기 현황

구분	강화 운영전(유출 미 발견시)	점검시(강화 운영 후)
표준여과지	72 hr	48 hr
활성탄지	96 hr	48 hr

□ **공정수 모니터링 및 결과** (검사일시: 7/20)

구 분	점검내용	점검 결과		비 고
		모니터링 실시여부 (○,×)	결과	
원수	모니터링 실시여부 및 결과(유충)	○		4/500L
침전수	모니터링 실시여부 및 결과(유충)	#1	○	18/5,000L
		#2	○	0/5,000L
여과수(통합)	모니터링 실시여부 및 결과(유충)	#1	○	18/5,000L
		#2	○	0/5,000L
오존처리수	모니터링 실시여부 및 결과(유충)	통합	○	1/5,000L
활성탄수(통합)	모니터링 실시여부 및 결과(유충)	#1	○	0/5,000L
		#2	○	0/5,000L
정수(유출수)	모니터링 실시여부 및 결과(유충)	#1	○	0/5,000L
		#2	○	0/5,000L
역세척수	모래여과지	○		6/500L
	활성탄지	○		7/500L

검출시  
마리수  
기재

□ **모래여과지 및 활성탄지 지내 유충 정밀조사 결과**

구 분	점검내용	점검 결과	비 고
모래여과지	여과지 내벽 소형생물(유충)존재 여부	없음	대표지 1지 (검출시 마리수 기재)
	표층 소형생물(유충) 존재여부	없음	
	여재내 소형생물 (유충) 존재 여부	없음	
활성탄지	여과지 내벽 소형생물(유충)존재 여부	없음	대표지 1지 (검출시 마리수 기재)
	표층 소형생물(유충) 존재여부	없음	
	여재내 소형생물 (유충) 존재 여부	없음	

□ 생물 유입차단 시설설치 및 운영상태

구 분	점검대상	점검내용	점검 결과	비 고
정수장 주변	정수장 주변	청소상태, 물 웅덩이 발생 여부	없음	
여과지 조사	방충시설 및 설비점검	야간 소등여부	소등	
		출입문 이중문 여부	설치	
		출입문 잠금여부	잠금	
		건물 내 방충망 단힘여부	단힘	
		건물 내 방충망 손상여부	손상 없음	
		출입부 에어커튼 유무	설치	
		출입부 에어커튼 작동여부	작동	
		전기포충기 유무	설치	
		전기포충기 정상작동여부	정상 작동	
		내부 청결여부	청결	
		소형생물(갈따구 등) 서식 여부	없음	창틀 등
		외벽 반경 5m 내 물웅덩이 생성 여부	없음	
		출입제한	일반견학 시 출입제한	제한
	입상활성탄 조사	방충시설 및 설비점검	야간 소등여부	소등
출입문 이중문 여부			이중문 설치	
출입문 잠금여부			잠금	
건물 내 방충망 단힘여부			단힘	
건물 내 방충망 손상여부			손상	
출입부 에어커튼 유무			설치	
출입부 에어커튼 작동여부			정상 작동	
전기포충기 유무			설치	
전기포충기 정상작동여부			정상 작동	
내부 청결여부			청결	
소형생물(갈따구 등) 서식 여부			없음	창틀 등
외벽 반경 5m 내 물웅덩이 생성 여부			없음	
출입제한			일반견학 시 출입제한	제한

구 분	점검대상	점검내용	점검 결과	비 고
	수온	당일 점검 기준 수온	29.7	계측기활용
정수지	방충시설 및 설비점검	내부 청결여부	청결	
		건물 내 방충망 잠금여부	잠금	
		건물 내 방충망 손상여부	손상	
		출입문 이중문 여부	설치	
		출입문 잠금여부	잠금	
		상부 환기구 방충망 손상여부	손상 없음	
		환기구 반경 2m 이내 제초 여부	제초 실시	
		외벽 반경 5m 내 물웅덩이 생성 여부	없음	
		물탱크 상부 물웅덩이 생성 여부	없음	
회수조	방충시설 설치여부 및 상태	설치		

## □ 점검결과 의견

### ○ 우수사례(사진 및 증빙자료)

- 취수장(취수주) 주변 준설작업 실시 : 2021.4.21.~4.23. (사진 붙임참조)
- 정수지 미세거름망 (#100) 설치 (1정수지 3지, 2정수지 1지·2지) : 2021. 4. ~ 6.  
※ 1정수지 2지 설치공사중

### ○ 점검자 종합의견

점검결과 특이사항 없음

- 점검자 : 소속 정수과 직급 화공6 성명 서홍근 (인)
  - 소속 정수4원나 직급 3명6 성명 김응진 (인)
  - 소속 정수시설과 직급 화공6급 성명 강인규 (인)
  - 확인자 : 소속 정수과 직급 화공5급 성명 유운수 (인)
2021. 7. 23.

\* 점검종료 후 점검자 서명 必, 각 점검내역별 사진촬영하여 사진대지 첨부

# 소형생물 검사사진



여과지 벽면 소형생물 존재여부 육안관찰



활성탄지 벽면 소형생물 존재여부 육안관찰



여과지내 모서리부 상·중·하 시료채취



활성탄지내 모서리부 상·중·하 시료채취



자바이커로 부유생물 확인



실체현미경에 의한 소형생물 확인



여과지 내부 청결 유지



여과지 출입문 이중문 설치



건물 내 출입구 등 방충망 설치



건물 내 방충망 손상 없음





방충망-창문 간 밀폐 유지



창틀 빗물구멍 차단



출입부 에어커튼 설치



환풍구(환기구) 방충망 설치 및 손상부분 없음



전기포충기 설치

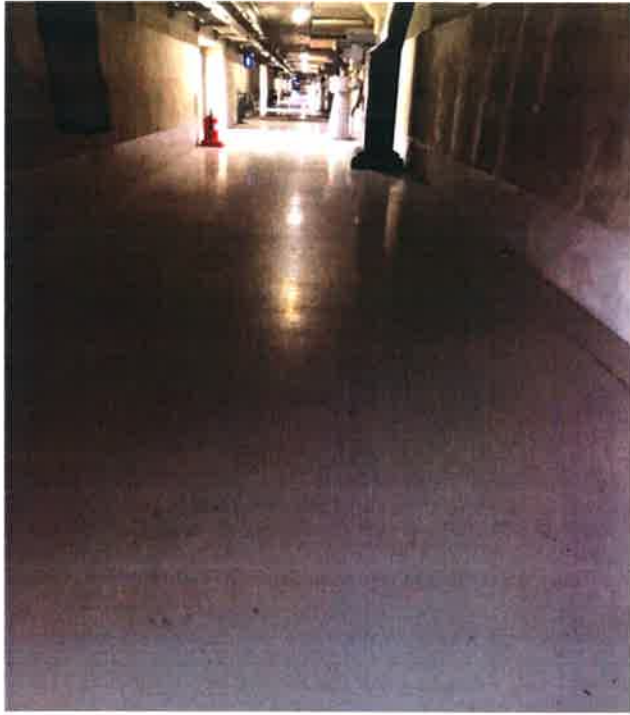


창틀 등 소형생물(갈따구 등) 없음



외벽 기준 반경 5m 내 물 웅덩이 없음





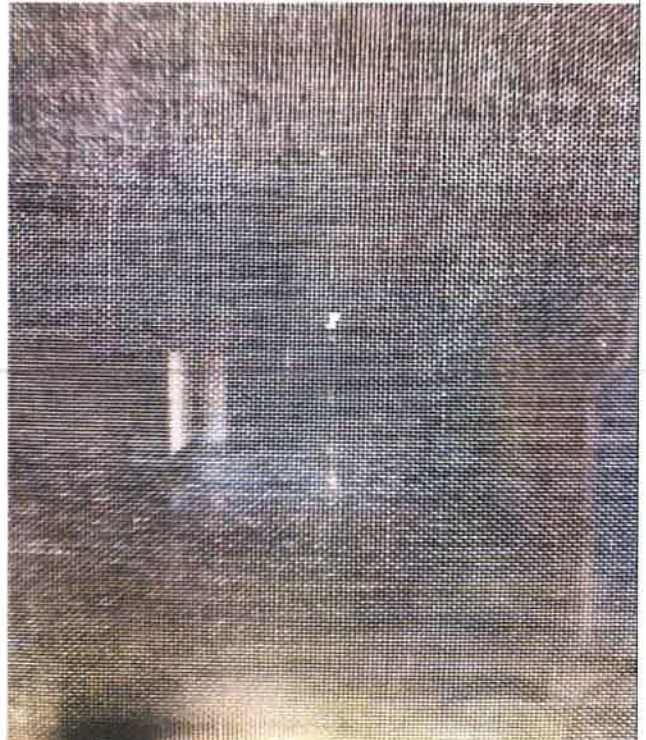
활성탄흡착지 내부 청결



출입문 이중문 설치



건물 내 방충망 설치



건물 내 방충망 손상 없음



방충망-창문 간 밀폐 유지



창틀 빗물구멍 차단



출입부 에어커튼 설치



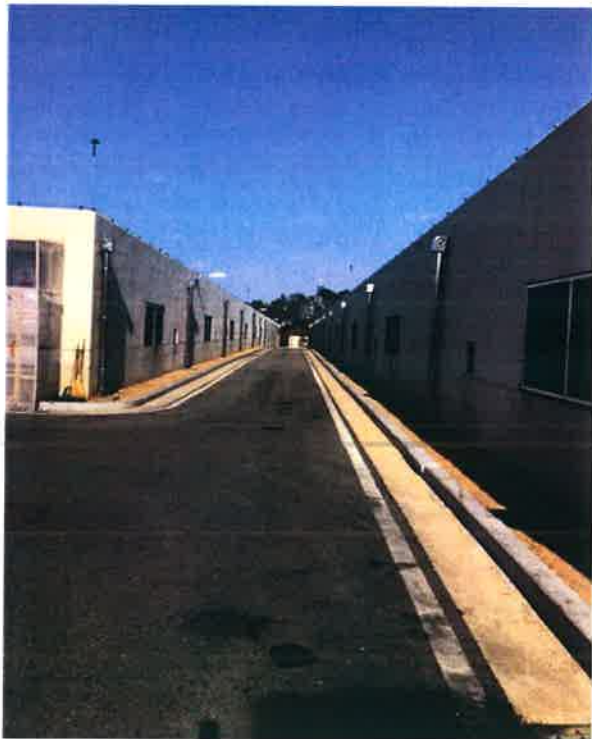
환풍구(환기구) 방충망 설치 및 손상부분 없음



전기포충기 설치



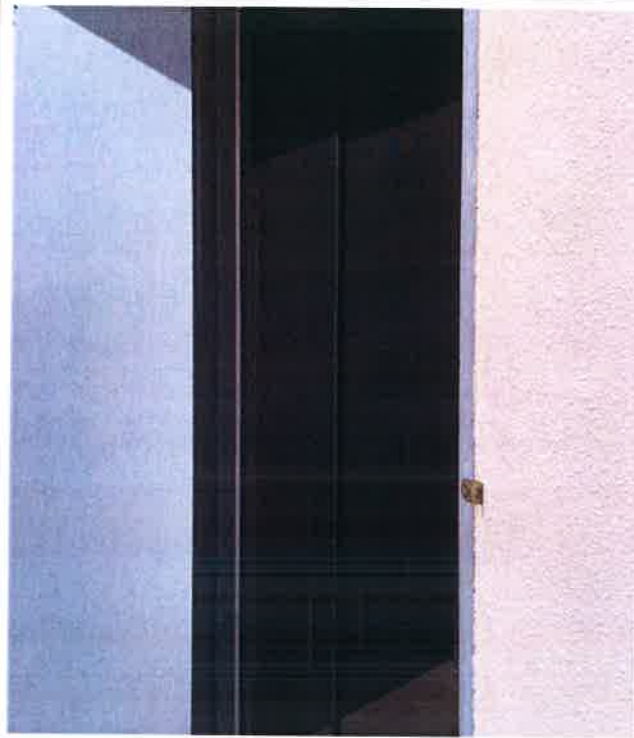
창틀 등 소형생물(갈따구 등) 없음



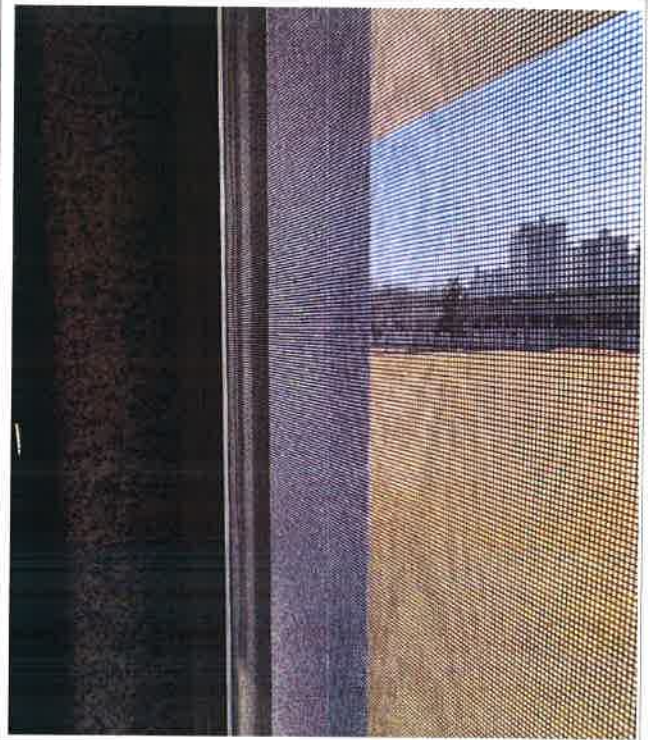
외벽 기준 반경 5m 내 물 웅덩이  
없음



<암사정수센터>



정수지 내 방충망 설치 여부



정수지 내 방충망 손상부분 없음



방충망-창문 간 밀폐



창틀 빗물구멍 차단





환풍구(환기구) 방충망 설치



정수지 출입문(이중문) 잠금



정수지 내부 청결



상부 환기구 방충망 손상 부분 없음



환기구 반경 2m 이내 제초됨



외벽 기준 반경 5m 내 물 웅덩이 없음



<암사정수센터>



설치전 유출구



비계설치



구조틀 설치



거름망 설치



구조틀 및 거름망 설치완료



CCTV 및 조명 설치

<암사정수센터>



취수구 앞 조류차단막



준설작업중



준설작업중



준설작업선