



대한민국 정부수입인지

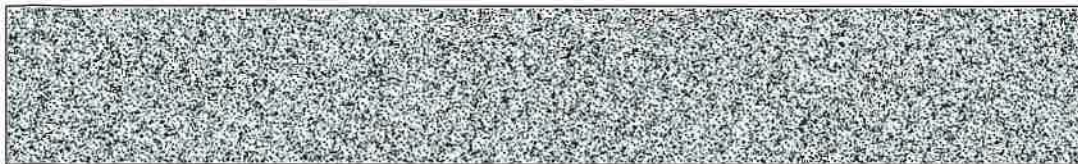
(Revenue Stamp of Government of the Republic of Korea)

고 유 변 호 : 2309917-101246636
(Certificate No.)
수 입 인 지 금 액 : 50,000원
(Stamp Duty Amount)
성 명 (상 호) : 서울특별시 도시기반시설본부
(N a m e)
생년월일/사업자번호 : 2038300918
(Registration No.)
발 급 처 : 인터넷 / 신한카드
(Stamping Channel)
발 급 일 자 : 2023.08.18
(Certificate Issued Date)

기획재정부 장관
(Minister of Economy and Finance)



* 전자수입인지를 위변조 및 복사(copy)하여 중복 사용할 경우, 조세범 처벌법 제12조 제4호에 의해 2년 이하의 징역 또는 2천만원 이하의 벌금에 처해질 수 있습니다.



< 사용 방법 >

* 전자수입인지는 1회 출력만 가능하며(프린터 시험인쇄 요망), 제출서류 1건의 과세금액을 1매로 첨부(添附)하여 사용합니다.

< 전자적 소인 처리 방법 >

* 행정기관에 전자수입인지를 제출하는 경우, 전자수입인지를 접수하는 공무원이 전자적 소인처리를 하여야 합니다.
(접수한 공무원의 전자적 소인처리 절차는 gov.e-revenuestamp.kr에서 수행)

* 행정기관에 제출하지 아니하고 사인(私人)간에 전자수입인지를 사용하는 경우, www.e-revenuestamp.or.kr 에서 전자적소인 처리하여 전자수입인지가 "사용"되었음을 확인함으로써 부정한 재사용을 방지하시기 바랍니다.

※ 주의사항 : 소인처리된 전자수입인지는 사용 및 환매가 불가하오니 신중한 소인처리 하시기 바랍니다.

< 환매 방법 >

* 사용하지 아니한 전자수입인지는 구입처에 환매(액면금액의 97% 상당액)를 청구할 수 있습니다. 다만, 인터넷 발급분의 경우 우체국 및 금융회사(은행 등)를 통해 환매가 가능합니다.