

점검결과(지적사항) 사진

○ 점검결과(지적사항) 사진

점검명	'18년도 우기대비 안전취약시설 안전점검	번호	1
사진설명	급수동 여과설비 분해정비 및 세척		
			
조치전		조치후	
점검명	'18년도 우기대비 안전취약시설 안전점검	번호	2
사진설명	방류펌프장 방류수문 1호 정비		
			
조치전		조치후	

점 검 명	'18년도 우기대비 안전취약시설 안전점검	번호	3
-------	------------------------	----	---

사진설명	생물반응조 5계열 응집제 투입설비 제어반 PT 교체		
------	------------------------------	--	--



조치전

조치후

점 검 명	'18년도 우기대비 안전취약시설 안전점검	번호	4
-------	------------------------	----	---

사진설명	슬러지 2처리장 슬러지 이송펌프 정비		
------	----------------------	--	--

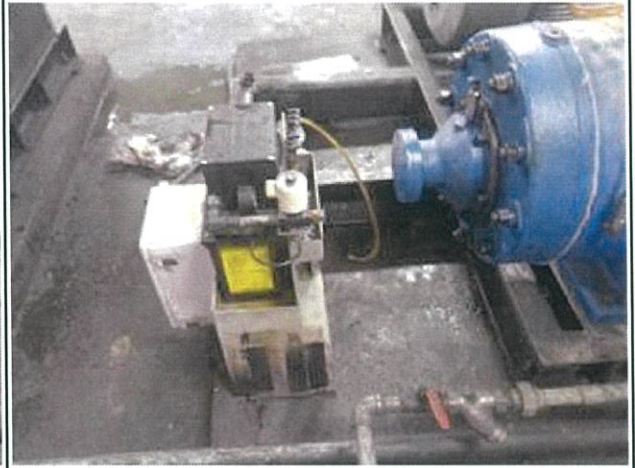


조치전

조치후

점검명	'18년도 우기대비 안전취약시설 안전점검	번호	5
-----	------------------------	----	---

사진설명 슬러지 2처리장 가스교반기 정비



조치전

조치후

점검명	'18년도 우기대비 안전취약시설 안전점검	번호	6
-----	------------------------	----	---

사진설명 슬러지 1처리장 세정수 저류조 수위계 정비



조치전

조치후

점 검 명	'18년도 우기대비 안전취약시설 안전점검	번호	7
-------	------------------------	----	---

사진설명	슬러지 1처리장 슬러지 이송펌프 정비		
------	----------------------	--	--



조치전

조치후

점 검 명	'18년도 우기대비 안전취약시설 안전점검	번호	8
-------	------------------------	----	---

사진설명	슬러지 소각시설 우수배수로 청소 실시		
------	----------------------	--	--



조치전

조치후

점 검 명	'18년도 우기대비 안전취약시설 안전점검	번호	9
-------	------------------------	----	---

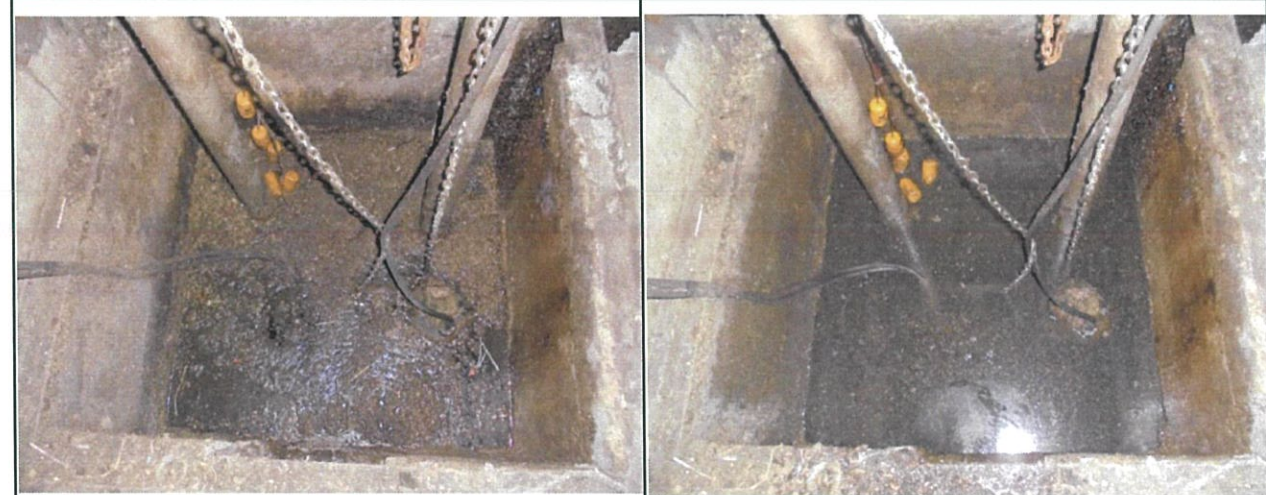
사진설명	위생처리장 우수배수로 청소실시		
------	------------------	--	--



조치전	조치후
-----	-----

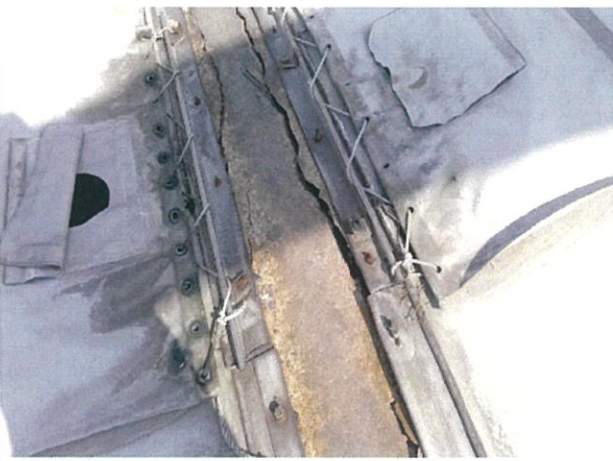
점 검 명	'18년도 우기대비 안전취약시설 안전점검	번호	10
-------	------------------------	----	----

사진설명	위생처리장 농축기동 배수펌프 집수정 청소		
------	------------------------	--	--



조치전	조치후
-----	-----

점 검 명	'18년도 우기대비 안전취약시설 안전점검	번호	11
사진설명	방류펌프동 앞 도로 침하		
		7월 중 조치예정	
조치전		조치후	
점 검 명	'18년도 우기대비 안전취약시설 안전점검	번호	12
사진설명	방류펌프동 유입게이트 그레이팅 노후		
		7월 중 조치예정	
조치전		조치후	

점 검 명	'18년도 우기대비 안전취약시설 안전점검	번호	13
사진설명	초침 침전지 상부 구조물 파손, 균열(4개소)		
		<p>내년 중 조치예정</p>	
조치전		조치후	