

# 도로시설물 신축이음장치 안전점검결과 보고서

■ 시설명 : 대치교

■ 점검일자 : 2018년 07월 24일

점검부위		주요 점검사항	점 검 결 과
본 체	공 통	· 충격음, 본체유동 및 파손 · 누수 · 유간부족 및 유간과다 · 유간 오물퇴적	이상 없음
	고무재	· 고무판 마모, 강판노출 및 부식	이상 없음
	강 재	· 강재 연결부 이완 및 파손	이상 없음
후 타 제		· 균열 및 파손	이상 없음
포장접속부		· 단차(침하 및 융기) · 포장체 파손	이상 없음
특이사항		-	

따로붙임 : 점검사진 1부.

2018. 07. 31.

점검자 직) 시설6급 성명) 김종범 (서명)  
 직) 시설7급 성명) 김기수 (서명)

# 도로시설물 신축이음장치 안전점검결과 보고서

■ 시설명 : 영동2교

■ 점검일자 : 2018년 07월 24일

점검부위		주요 점검사항	점 검 결 과
본 체	공 통	<ul style="list-style-type: none"> <li>· 충격음, 본체유동 및 파손</li> <li>· 누수</li> <li>· 유간부족 및 유간과다</li> <li>· 유간 오물퇴적</li> </ul>	이상 없음
	고무재	· 고무판 마모, 강판노출 및 부식	이상 없음
	강 재	· 강재 연결부 이완 및 파손	이상 없음
후 타 제		· 균열 및 파손	후타재 균열, 마모(A3, A4)
포장접속부		<ul style="list-style-type: none"> <li>· 단차(침하 및 융기)</li> <li>· 포장체 파손</li> </ul>	이상 없음
특이사항		-	

따로붙임 : 점검사진 1부.

2018. 07. 31.

점검자    직) 시설6급    성명) 김종범 (서명)  
               직) 시설7급    성명) 김기수 (서명)

# 도로시설물 신축이음장치 안전점검결과 보고서

■ 시설명 : 영동3교

■ 점검일자 : 2018년 07월 24일

점검부위		주요 점검사항	점 검 결 과
본 체	공 통	<ul style="list-style-type: none"> <li>· 충격음, 본체유동 및 파손</li> <li>· 누수</li> <li>· 유간부족 및 유간과다</li> <li>· 유간 오물퇴적</li> </ul>	이상 없음
	고무재	· 고무판 마모, 강판노출 및 부식	이상 없음
	강 재	· 강재 연결부 이완 및 파손	이상 없음
후 타 제		· 균열 및 파손	이상 없음
포장접속부		<ul style="list-style-type: none"> <li>· 단차(침하 및 융기)</li> <li>· 포장체 파손</li> </ul>	이상 없음
특이사항		-	

따로붙임 : 점검사진 1부.

2018. 07. 31.

점검자    직) 시설6급    성명) 김종범 (서명)  
               직) 시설7급    성명) 김기수 (서명)

# 도로시설물 신축이음장치 안전점검결과 보고서

■ 시설명 : 영동5교

■ 점검일자 : 2018년 07월 24일

점검부위		주요 점검사항	점 검 결 과
본 체	공 통	· 충격음, 본체유동 및 파손 · 누수 · 유간부족 및 유간과다 · 유간 오물퇴적	이상 없음
	고무재	· 고무판 마모, 강판노출 및 부식	이상 없음
	강 재	· 강재 연결부 이완 및 파손	이상 없음
후 타 제		· 균열 및 파손	후타재 균열 파손(A1,A2,A3,A4)
포장접속부		· 단차(침하 및 융기) · 포장체 파손	이상 없음
특이사항		-	

따로붙임 : 점검사진 1부.

2018. 07. 31.

점검자    직) 시설6급    성명) 김종범 (서명)  
          직) 시설7급    성명) 김기수 (서명)

# 도로시설물 신축이음장치 안전점검결과 보고서

■ 시설명 : 세곡1교

■ 점검일자 : 2018년 07월 24일

점검부위		주요 점검사항	점 검 결 과
본 체	공 통	<ul style="list-style-type: none"> <li>· 충격음, 본체유동 및 파손</li> <li>· 누수</li> <li>· 유간부족 및 유간과다</li> <li>· 유간 오물퇴적</li> </ul>	이상 없음
	고무재	· 고무판 마모, 강판노출 및 부식	이상 없음
	강 재	· 강재 연결부 이완 및 파손	이상 없음
후 타 제		· 균열 및 파손	이상 없음
포장접속부		<ul style="list-style-type: none"> <li>· 단차(침하 및 융기)</li> <li>· 포장체 파손</li> </ul>	이상 없음
특이사항		-	

따로붙임 : 점검사진 1부.

2018. 07. 31.

점검자    직) 시설6급    성명) 김종범 (서명)  
               직) 시설7급    성명) 김기수 (서명)

# 도로시설물 신축이음장치 안전점검결과 보고서

■ 시설명 : 세곡3교

■ 점검일자 : 2018년 07월 24일

점검부위		주요 점검사항	점 검 결 과
본 체	공 통	· 충격음, 본체유동 및 파손 · 누수 · 유간부족 및 유간과다 · 유간 오물퇴적	이상 없음
	고무재	· 고무판 마모, 강판노출 및 부식	이상 없음
	강 재	· 강재 연결부 이완 및 파손	이상 없음
후 타 제		· 균열 및 파손	이상 없음
포장접속부		· 단차(침하 및 융기) · 포장체 파손	이상 없음
특이사항		-	

따로붙임 : 점검사진 1부.

2018. 07. 31.

점검자    직) 시설6급    성명) 김종범 (서명)  
               직) 시설7급    성명) 김기수 (서명)

# 도로시설물 신축이음장치 안전점검결과 보고서

■ 시설명 : 잠실호수교

■ 점검일자 : 2018년 07월 24일

점검부위		주요 점검사항	점 검 결 과
본 체	공 통	· 충격음, 본체유동 및 파손 · 누수 · 유간부족 및 유간과다 · 유간 오물퇴적	이상 없음
	고무재	· 고무판 마모, 강판노출 및 부식	이상 없음
	강 재	· 강재 연결부 이완 및 파손	이상 없음
후 타 제		· 균열 및 파손	이상 없음
포장접속부		· 단차(침하 및 융기) · 포장체 파손	이상 없음
특이사항		-	

따로붙임 : 점검사진 1부.

2018. 07. 31.

점검자 직) 시설6급 성명) 김종범 (서명)  
직) 시설7급 성명) 김기수 (서명)

# 도로시설물 신축이음장치 안전점검결과 보고서

■ 시설명 : 오륜교

■ 점검일자 : 2018년 07월 24일

점검부위		주요 점검사항	점 검 결 과
본 체	공 통	· 충격음, 본체유동 및 파손 · 누수 · 유간부족 및 유간과다 · 유간 오물퇴적	이상 없음
	고무재	· 고무판 마모, 강판노출 및 부식	이상 없음
	강 재	· 강재 연결부 이완 및 파손	이상 없음
후 타 제		· 균열 및 파손	이상 없음
포장접속부		· 단차(침하 및 융기) · 포장체 파손	이상 없음
특이사항		-	

따로붙임 : 점검사진 1부.

2018. 07. 31.

점검자    직) 시설6급    성명) 김종범 (서명)  
               직) 시설7급    성명) 김기수 (서명)



# 도로시설물 신축이음장치 안전점검결과 보고서

■ 시설명 : 성내교

■ 점검일자 : 2018년 07월 24일

점검부위		주요 점검사항	점 검 결 과
본 체	공 통	<ul style="list-style-type: none"> <li>· 충격음, 본체유동 및 파손</li> <li>· 누수</li> <li>· 유간부족 및 유간과다</li> <li>· 유간 오물퇴적</li> </ul>	이상 없음
	고무재	· 고무판 마모, 강판노출 및 부식	이상 없음
	강 재	· 강재 연결부 이완 및 파손	이상 없음
후 타 제		· 균열 및 파손	이상 없음
포장접속부		<ul style="list-style-type: none"> <li>· 단차(침하 및 융기)</li> <li>· 포장체 파손</li> </ul>	이상 없음
특이사항		-	

따로붙임 : 점검사진 1부.

2018. 07. 31.

점검자    직) 시설6급    성명) 김종범 (서명)  
               직) 시설7급    성명) 김기수 (서명)

□ 점검사진



연번1 : 대치교(이상없음)



연번2 : 영동2교(A3,A4)  
후타재 균열.마모-단일공사로 정비



연번3 : 영동3교(이상없음)



연번 4 : 영동5교(A1,A2,A3,A4)  
후타재 파손-단일공사로 정비



연번5 : 세곡3교(이상없음)



연번6 : 잠실호수교(이상없음)



연번7 : 오륜교(이상없음)



연번8 : 성내교(이상없음)

# 도로시설물 신축이음장치 안전점검결과 보고서

■ 시설명 : 석촌지하차도

■ 점검일자 : 2018년 07월 24일

점검부위		주요 점검사항	점 검 결 과
본 체	공 통	<ul style="list-style-type: none"> <li>· 충격음, 본체유동 및 파손</li> <li>· 누수</li> <li>· 유간부족 및 유간과다</li> <li>· 유간 오물퇴적</li> </ul>	이상 없음
	고무재	· 고무판 마모, 강판노출 및 부식	이상 없음
	강 재	· 강재 연결부 이완 및 파손	이상 없음
후 타 제		· 균열 및 파손	이상 없음
포장접속부		<ul style="list-style-type: none"> <li>· 단차(침하 및 융기)</li> <li>· 포장체 파손</li> </ul>	이상 없음
특이사항		-	

2018. 07. 31.

점검자    직) 시설6급    성명) 김종범 (서명)  
               직) 시설7급    성명) 김기수 (서명)

# 도로시설물 신축이음장치 안전점검결과 보고서

■ 시설명 : 대치지하차도

■ 점검일자 : 2018년 07월 24일

점검부위		주요 점검사항	점 검 결 과
본 체	공 통	· 충격음, 본체유동 및 파손 · 누수 · 유간부족 및 유간과다 · 유간 오물퇴적	이상 없음
	고무재	· 고무판 마모, 강판노출 및 부식	이상 없음
	강 재	· 강재 연결부 이완 및 파손	이상 없음
후 타 제		· 균열 및 파손	이상 없음
포장접속부		· 단차(침하 및 융기) · 포장체 파손	이상 없음
특이사항		-	

2018. 07. 31.

점검자    직) 시설6급    성명) 김종범 (서명)  
               직) 시설7급    성명) 김기수 (서명)

# 도로시설물 신축이음장치 안전점검결과 보고서

■ 시설명 : 위례1지하차도

■ 점검일자 : 2018년 07월 24일

점검부위		주요 점검사항	점 검 결 과
본 체	공 통	· 충격음, 본체유동 및 파손 · 누수 · 유간부족 및 유간과다 · 유간 오물퇴적	이상 없음
	고무재	· 고무판 마모, 강판노출 및 부식	이상 없음
	강 재	· 강재 연결부 이완 및 파손	이상 없음
후 타 제		· 균열 및 파손	이상 없음
포장접속부		· 단차(침하 및 융기) · 포장체 파손	이상 없음
특이사항		-	

2018. 07. 31.

점검자    직) 시설6급    성명) 김종범 (서명)  
               직) 시설7급    성명) 김기수 (서명)

# 도로시설물 신축이음장치 안전점검결과 보고서

■ 시설명 : 성내유수지교

■ 점검일자 : 2018년 07월 24일

점검부위		주요 점검사항	점 검 결 과
본 체	공 통	· 충격음, 본체유동 및 파손 · 누수 · 유간부족 및 유간과다 · 유간 오물퇴적	이상 없음
	고무재	· 고무판 마모, 강판노출 및 부식	이상 없음
	강 재	· 강재 연결부 이완 및 파손	이상 없음
후 타 제		· 균열 및 파손	이상 없음
포장접속부		· 단차(침하 및 융기) · 포장체 파손	이상 없음
특이사항		-	

2018. 07. 31.

점검자    직) 시설6급    성명) 김종범 (서명)  
               직) 시설7급    성명) 김기수 (서명)

# 도로시설물 신축이음장치 안전점검결과 보고서

■ 시설명 : 현릉교

■ 점검일자 : 2018년 07월 24일

점검부위		주요 점검사항	점검결과
본체	공통	· 충격음, 본체유동 및 파손 · 누수 · 유간부족 및 유간과다 · 유간 오물퇴적	이상 없음
	고무재	· 고무판 마모, 강판노출 및 부식	이상 없음
	강재	· 강재 연결부 이완 및 파손	이상 없음
후타재		· 균열 및 파손	이상 없음
포장접속부		· 단차(침하 및 융기) · 포장체 파손	이상 없음
특이사항		이상 없음	

따로붙임 : 점검사진 1부.

2018. 7. 25

점검자    직) 시설7급                    성명) 김기수                    (서명)  
              직) 시설6급                    성명) 김종범                    (서명)

# 도로시설물 신축이음장치 안전점검결과 보고서

■ 시설명 : 현릉교

■ 점검일자 : 2018년 07월 24일

점검부위		주요 점검사항	점 검 결 과
본 체	공 통	<ul style="list-style-type: none"> <li>· 충격음, 본체유동 및 파손</li> <li>· 누수</li> <li>· 유간부족 및 유간과다</li> <li>· 유간 오물퇴적</li> </ul>	이상 없음
	고무재	· 고무판 마모, 강관노출 및 부식	이상 없음
	강 재	· 강재 연결부 이완 및 파손	이상 없음
후 타 제		· 균열 및 파손	이상 없음
포장접속부		<ul style="list-style-type: none"> <li>· 단차(침하 및 용기)</li> <li>· 포장체 파손</li> </ul>	이상 없음
특이사항		이상 없음	

따로붙임 : 점검사진 1부.

2018. 7. 25

	점검자    직) 시설7급 직) 시설6급	성명) 김기수            (서명) 성명) 김종범            (서명)	
--	---------------------------	--	--



□ 점검사진



연번: 현릉교 신축이음장치(A1, 핑거조인트)



연번: 현릉교 신축이음장치(A2, 핑거조인트)

# 도로시설물 신축이음장치 안전점검결과 보고서

■ 시설명 : 대곡교

■ 점검일자 : 2018년 07월 24일

점검부위		주요 점검사항	점 검 결 과
본 체	공 통	· 충격음, 본체유동 및 파손 · 누수 · 유간부족 및 유간과다 · 유간 오물퇴적	이상 없음
	고무재	· 고무판 마모, 강관노출 및 부식	이상 없음
	강 재	· 강재 연결부 이완 및 파손	이상 없음
후 타 제		· 균열 및 파손	이상 없음
포장접속부		· 단차(침하 및 융기) · 포장체 파손	이상 없음
특이사항		이상 없음	

따로붙임 : 점검사진 1부.

2018. 7. 25

점검자    직) 시설7급                    성명) 김기수                    (서명)  
              직) 시설6급                    성명) 김종범                    (서명)

# 도로시설물 신축이음장치 안전점검결과 보고서

■ 시설명 : 장지2교

■ 점검일자 : 2018년 07월 24일

점검부위		주요 점검사항	점 검 결 과
본 체	공 통	<ul style="list-style-type: none"> <li>· 충격음, 본체유동 및 파손</li> <li>· 누수</li> <li>· 유간부족 및 유간과다</li> <li>· 유간 오물퇴적</li> </ul>	이상 없음
	고무재	· 고무판 마모, 강관노출 및 부식	이상 없음
	강 재	· 강재 연결부 이완 및 파손	이상 없음
후 타 제		· 균열 및 파손	이상 없음
포장접속부		<ul style="list-style-type: none"> <li>· 단차(침하 및 용기)</li> <li>· 포장체 파손</li> </ul>	이상 없음
특이사항		이상 없음	

따로붙임 : 점검사진 1부.

2018. 7. 25

	점검자    직) 시설7급 직) 시설6급	성명) 김기수           (서명) 성명) 김종범           (서명)	
--	---------------------------	--	--

# 도로시설물 신축이음장치 안전점검결과 보고서

■ 시설명 : 성내5교

■ 점검일자 : 2018년 07월 24일

점검부위		주요 점검사항	점 검 결 과
본 체	공 통	<ul style="list-style-type: none"> <li>· 충격음, 본체유동 및 파손</li> <li>· 누수</li> <li>· 유간부족 및 유간과다</li> <li>· 유간 오물퇴적</li> </ul>	이상 없음
	고무재	· 고무판 마모, 강관노출 및 부식	이상 없음
	강 재	· 강재 연결부 이완 및 파손	이상 없음
후 타 제		· 균열 및 파손	이상 없음
포장접속부		<ul style="list-style-type: none"> <li>· 단차(침하 및 용기)</li> <li>· 포장체 파손</li> </ul>	이상 없음
특이사항		이상 없음	

따로붙임 : 점검사진 1부.

2018. 7. 25

	점검자    직) 시설7급 직) 시설6급	성명) 김기수            (서명) 성명) 김종범            (서명)	
--	---------------------------	--	--

# 도로시설물 신축이음장치 안전점검결과 보고서

■ 시설명 : 방이고가

■ 점검일자 : 2018년 07월 24일

점검부위		주요 점검사항	점 검 결 과
본 체	공 통	<ul style="list-style-type: none"> <li>· 충격음, 본체유동 및 파손</li> <li>· 누수</li> <li>· 유간부족 및 유간과다</li> <li>· 유간 오물퇴적</li> </ul>	이상 없음
	고무재	· 고무판 마모, 강관노출 및 부식	이상 없음
	강 재	· 강재 연결부 이완 및 파손	이상 없음
후 타 제		· 균열 및 파손	이상 없음
포장접속부		<ul style="list-style-type: none"> <li>· 단차(침하 및 용기)</li> <li>· 포장체 파손</li> </ul>	이상 없음
특이사항		이상 없음	

따로붙임 : 점검사진 1부.

2018. 7. 25

	점검자    직) 시설7급 직) 시설6급	성명) 김기수           (서명) 성명) 김종범           (서명)	
--	---------------------------	--	--

□ 점검사진



연번: 대곡교 신축이음장치(A1, 핑거조인트)



연번: 대곡교 신축이음장치(A2, 핑거조인트)



연번: 장지2교(A1, 핑거조인트)



연번: 장지2교(A2, 핑거조인트)



연번: 성내5교(A1, 레일식조인트)



연번: 성내5교(A2, 핑거조인트)



□ 점검사진



연번: 방이고가(A1, 핑거조인트)



연번: 방이고가(A2, 핑거조인트)

# 도로서설물 신축이음장치 안전점검결과 보고서

■ 시설명 : 송파지하차도

■ 점검일자 : 2018년 07월 24일

점검부위		주요 점검사항	점 검 결 과
본 체	공 통	<ul style="list-style-type: none"> <li>· 충격음, 본체유동 및 파손</li> <li>· 누수</li> <li>· 유간부족 및 유간과다</li> <li>· 유간 오물퇴적</li> </ul>	이상 없음
	고무재	· 고무판 마모, 강판노출 및 부식	이상 없음
	강 재	· 강재 연결부 이완 및 파손	이상 없음
후 타 제		· 균열 및 파손	이상 없음
포장접속부		<ul style="list-style-type: none"> <li>· 단차(침하 및 용기)</li> <li>· 포장체 파손</li> </ul>	이상 없음
특이사항		이상 없음	

2018. 7. 25

	점검자    직) 시설7급	성명) 김기수	(서명)
	직) 시설6급	성명) 김종범	(서명)



# 도로서설물 신축이음장치 안전점검결과 보고서

■ 시설명 : 가락지하차도

■ 점검일자 : 2018년 07월 24일

점검부위		주요 점검사항	점 검 결 과
본 체	공 통	<ul style="list-style-type: none"> <li>· 충격음, 본체유동 및 파손</li> <li>· 누수</li> <li>· 유간부족 및 유간과다</li> <li>· 유간 오물퇴적</li> </ul>	이상 없음
	고무재	· 고무판 마모, 강관노출 및 부식	이상 없음
	강 재	· 강재 연결부 이완 및 파손	이상 없음
후 타 제		· 균열 및 파손	이상 없음
포장접속부		<ul style="list-style-type: none"> <li>· 단차(침하 및 용기)</li> <li>· 포장체 파손</li> </ul>	이상 없음
특이사항		이상 없음	

2018. 7. 25

	점검자    직) 시설7급	성명) 김기수	(서명)
	직) 시설6급	성명) 김종범	(서명)

# 도로시설물 신축이음장치 안전점검결과 보고서

■ 시설명 : 위례지하보차도

■ 점검일자 : 2018년 07월 24일

점검부위		주요 점검사항	점 검 결 과
본 체	공 통	· 충격음, 본체유동 및 파손 · 누수 · 유간부족 및 유간과다 · 유간 오물퇴적	이상 없음
	고무재	· 고무판 마모, 강판노출 및 부식	이상 없음
	강 재	· 강재 연결부 이완 및 파손	이상 없음
후 타 제		· 균열 및 파손	이상 없음
포장접속부		· 단차(침하 및 융기) · 포장체 파손	이상 없음
특이사항		이상 없음	

2018. 7. 25

점검자    직) 시설7급                    성명) 김기수                    (서명)  
              직) 시설6급                    성명) 김종범                    (서명)



# 도로시설물 신축이음장치 안전점검결과 보고서

■ 시설명 : 탄 천 교

■ 점검일자 : 2018년 7월 28일

점검부위		주요 점검사항	점 검 결 과
본 체	공 통	<ul style="list-style-type: none"> <li>· 충격음, 본체유동 및 파손</li> <li>· 누수</li> <li>· 유간부족 및 유간과다</li> <li>· 유간 오물퇴적</li> </ul>	<ul style="list-style-type: none"> <li>· 신축이음 누수(수서방향 P6, A2)</li> <li>· 유간 오물퇴적(양방향A1, P2, P6, A2)</li> </ul>
	고무재	· 고무판 마모, 강관노출 및 부식	· 양호
	강 재	· 강재 연결부 이완 및 파손	· 양호
후 타 제		· 균열 및 파손	<ul style="list-style-type: none"> <li>· 후타재 균열(수서방향 A1,P2)</li> <li>· 후타재 파손(P2)</li> </ul>
포장접속부		<ul style="list-style-type: none"> <li>· 단차(침하 및 용기)</li> <li>· 포장체 파손</li> </ul>	· 양호
특이사항		· 없음	

따로붙임 : 점검사진 1부.

2018. 7 . 28.

점검자    직)    시설6급    성명)    조 장 호 (서명)  
                   직)    시설7급    성명)    김 부 호 (서명)

□ 전경사진



1: 신축이음전경(가락A1)



2: 신축이음전경(가락P2)



3: 신축이음전경(가락P6)



4: 신축이음전경(가락A2)



5: 신축이음전경(수서A1)



6: 신축이음전경(수서P2)



7: 신축이음전경(수서P6)



8: 신축이음전경(수서A2)

□ 점검사진



1: 후타재균열(수서A1)



2: 유간오물퇴적(수서A1)



3: 후타재망상균열(수서P2)



4: 후타재파손(수서P2)



5: 신축이음누수(P6)



6: 신축이음누수(A2)

# 도로시설물 신축이음장치 안전점검결과 보고서

■ 시설명 : 광 평 교

■ 점검일자 : 2018년 7 월 28일

점검부위		주요 점검사항	점 검 결 과
본 체	공 통	· 충격음, 본체유동 및 파손 · 누수 · 유간부족 및 유간과다 · 유간 오물퇴적	· 신축이음 누수(A1, A2) · 유간 오물퇴적 발생 (A1, P1, P3, P5, A2)
	고무재	· 고무판 마모, 강판노출 및 부식	· 양호
	강 재	· 강재 연결부 이완 및 파손	· 양호
후 타 제		· 균열 및 파손	· 후타재 균열 (A1, P1) · 후타재 파손 발생(P3)
포장접속부		· 단차(침하 및 융기) · 포장체 파손	· 양호
특이사항			

따로붙임 : 점검사진 1부.

2018. 07. 28.

점검자 직) 시설6급 성명) 조 장 호 (서명)  
직) 시설7급 성명) 김 부 호 (서명)



□ 전경사진



1: 신축이음전경(A1)



2: 신축이음전경(P1)



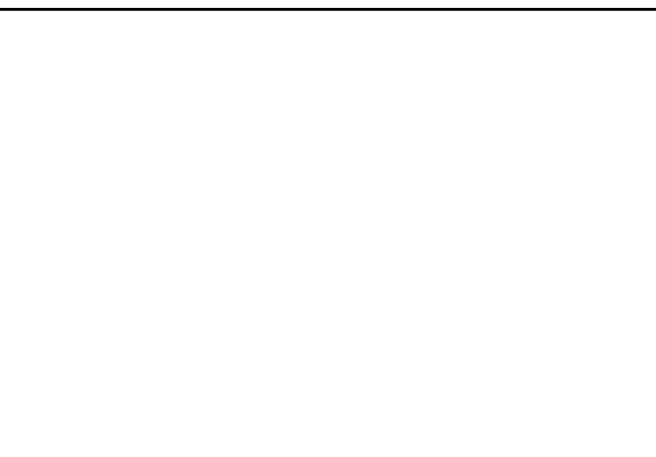
3: 신축이음전경(P3)



4: 신축이음전경(P5)



5: 신축이음전경(A2)





□ 점검사진



1: 신축이음누수(A1)



2: 신축이음누수(A2)



3: 후타재균열(A1)



4: 유간오물퇴적



5: 후타재파손(P1)



6: 후타재파손(P3)

# 도로시설물 신축이음장치 안전점검결과 보고서

■ 시설명 : 탄 천 2 교

■ 점검일자 : 2018 년 7월 29일

점검부위		주요 점검사항	점 검 결 과
본 체	공 통	· 충격음, 본체유동 및 파손 · 누수 · 유간부족 및 유간과다 · 유간 오물퇴적	· 신축이음 누수 (P2, P7) · 유간 오물퇴적 (A1,P2,A2,A3,P7,P10,P13,A4)
	고무재	· 고무판 마모, 강관노출 및 부식	· 양호
	강 재	· 강재 연결부 이완 및 파손	· 양호
후 타 제		· 균열 및 파손	· 후타재 균열 및 파손 ( A3, P13)
포장접속부		· 단차(침하 및 융기) · 포장체 파손	· 양호
특이사항			

따로붙임 : 점검사진 1부.

2018. 07. 29.

점검자 직) 시설6급 성명) 조 장 호 (서명)  
직) 시설7급 성명) 김 부 호 (서명)

□ 전경사진



1: 신축이음전경(A1)



2: 신축이음전경(A2)



3: 신축이음전경(A3)



4: 신축이음전경(A4)



5: 신축이음전경(P2)



6: 신축이음전경(P7)



7: 신축이음전경(P10)



8: 신축이음전경(P13)

□ 점검사진



1: 신축이음누수(P7)



2: 유간오물퇴적(P2)



3: 후타재균열(A3)



4: 후타재균열(P13)



5: 신축이음누수(P2)

# 도로시설물 신축이음장치 안전점검결과 보고서

■ 시설명 : 삼성교

■ 점검일자 : 2018년 7월 29일

점검부위		주요 점검사항	점 검 결 과
본 체	공 통	· 충격음, 본체유동 및 파손 · 누수 · 유간부족 및 유간과다 · 유간 오물퇴적	· 유간 오물퇴적 발생 ( 전구간)
	고무재	· 고무판 마모, 강관노출 및 부식	· 양호
	강 재	· 강재 연결부 이완 및 파손	· 양호
후 타 제		· 균열 및 파손	· 후타재 균열 (P8)
포장접속부		· 단차(침하 및 융기) · 포장체 파손	· 양호
특이사항			

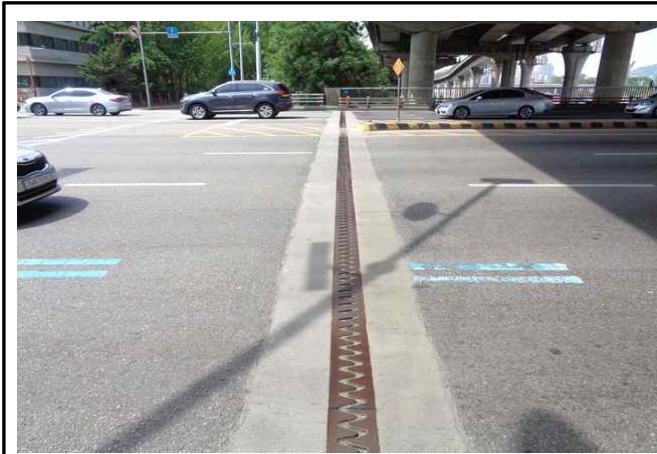
따로붙임 : 점검사진 1부.

2018. 07. 29.

점검자 직) 시설6급 성명) 조 장 호 (서명)  
직) 시설7급 성명) 김 부 호 (서명)



□ 전경사진



1: 신축이음전경(A1)



2: 신축이음전경(P2)



3: 신축이음전경(P4)



4: 신축이음전경(P6)



5: 신축이음전경(P8)



5: 신축이음전경(A2)

□ 점검사진



1: 유간오물퇴적



2: 후타재 균열(P8)

# 도로시설물 신축이음장치 안전점검결과 보고서

■ 시설명 : 강 일 육 교

■ 점검일자 : 2018년 7월 28일

점검부위		주요 점검사항	점 검 결 과
본 체	공 통	· 충격음, 본체유동 및 파손 · 누수 · 유간부족 및 유간과다 · 유간 오물퇴적	· 유간 오물퇴적(A1, A2) 지하철공사 감리에게 조치토록 통보
	고무재	· 고무판 마모, 강판노출 및 부식	· 양호
	강 재	· 강재 연결부 이완 및 파손	· 양호
후 타 제		· 균열 및 파손	· 양호
포장접속부		· 단차(침하 및 용기) · 포장체 파손	· 양호
특이사항		· 현재 지하철공사 구간으로 완료시 정비요청	

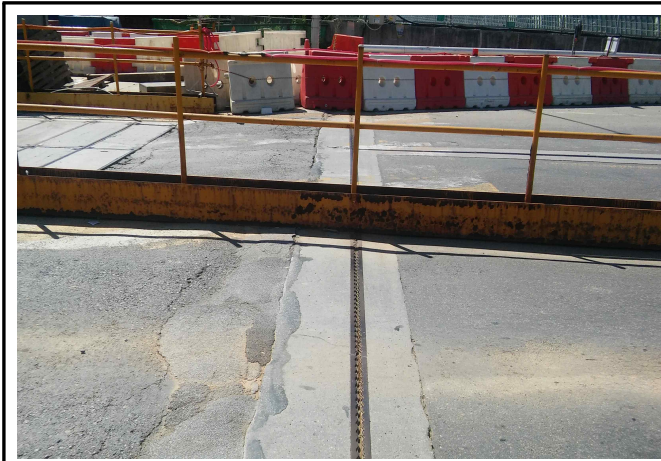
따로붙임 : 점검사진 1부.

2018. 07. 28.

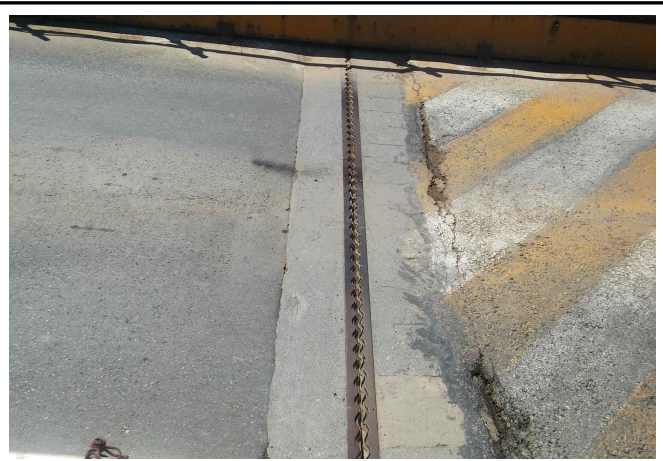
점검자 직) 시설7급 성명) 김 부 호 (서명)  
직) 시설6급 성명) 조 장 호 (서명)



□ 전경사진



1: 신축이음전경(A1)



2: 신축이음전경(A2)

# 도로시설물 신축이음장치 안전점검결과 보고서

■ 시설명 : 고 덕 교

■ 점검일자 : 2018년 7월 28일

점검부위		주요 점검사항	점 검 결 과
본 체	공 통	· 충격음, 본체유동 및 파손 · 누수 · 유간부족 및 유간과다 · 유간 오물퇴적	· 양호
	고무재	· 고무판 마모, 강판노출 및 부식	· 양호
	강 재	· 강재 연결부 이완 및 파손	· 양호
후 타 제		· 균열 및 파손	· 양호
포장접속부		· 단차(침하 및 융기) · 포장체 파손	· 양호
특이사항			

따로붙임 : 점검사진 1부.

2018. 07. 28.

점검자 직) 시설7급 성명) 김 부 호 (서명)  
직) 시설6급 성명) 조 장 호 (서명)

□ 점검사진



1: 신축이음전경(A1)



2: 신축이음전경(A2)

# 도로시설물 신축이음장치 안전점검결과 보고서

■ 시설명 : 여의천교

■ 점검일자 : 2018년 7월 29일

점검부위		주요 점검사항	점 검 결 과
본 체	공 통	· 충격음, 본체유동 및 파손 · 누수 · 유간부족 및 유간과다 · 유간 오물퇴적	· 유간 오물퇴적(A1, A2)
	고무재	· 고무판 마모, 강관노출 및 부식	· 양호
	강 재	· 강재 연결부 이완 및 파손	· 양호
후 타 제		· 균열 및 파손	· 후타재 균열(A1, A2)
포장접속부		· 단차(침하 및 융기) · 포장체 파손	· 양호
특이사항			

따로붙임 : 점검사진 1부.

2018. 07. 29.

점검자 직) 시설7급 성명) 김 부 호 (서명)  
 직) 시설6급 성명) 조 장 호 (서명)

□ 전경사진



1: 신축이음전경(A1)



2: 신축이음전경(A2)

□ 점검사진



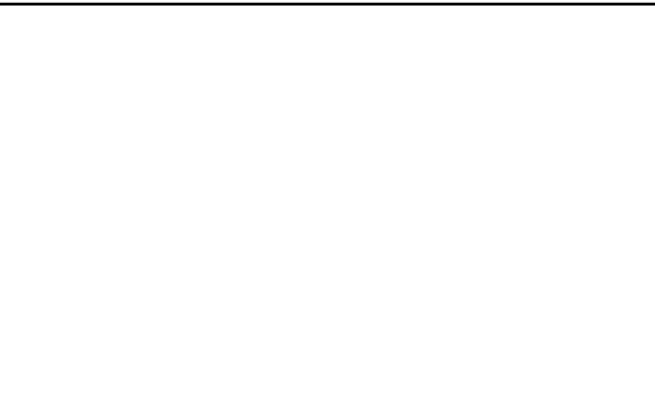
1: 유간오물퇴적(A1)



2: 후타재균열(A2)



3: 후타재균열(A1)



# 도로시설물 신축이음장치 안전점검결과 보고서

■ 시설명 : 청계산지하차도

■ 점검일자 : 2018년 7월 29일

점검부위		주요 점검사항	점 검 결 과
본 체	공 통	· 충격음, 본체유동 및 파손 · 누수 · 유간부족 및 유간과다 · 유간 오물퇴적	· 양호
	고무재	· 고무판 마모, 강판노출 및 부식	· 양호
	강 재	· 강재 연결부 이완 및 파손	· 양호
후 타 제		· 균열 및 파손	· 양호
포장접속부		· 단차(침하 및 용기) · 포장체 파손	· 양호
특이사항			

2018. 07. 29.

점검자    직)    시설7급    성명)   김 부 호 (서명)  
                   직)    시설6급    성명)   조 장 호 (서명)

# 도로시설물 신축이음장치 안전점검결과 보고서

■ 시설명 : 신원지하차도

■ 점검일자 : 2018년 7월 29일

점검부위		주요 점검사항	점 검 결 과
본 체	공 통	<ul style="list-style-type: none"> <li>· 충격음, 본체유동 및 파손</li> <li>· 누수</li> <li>· 유간부족 및 유간과다</li> <li>· 유간 오물퇴적</li> </ul>	· 양호
	고무재	· 고무판 마모, 강판노출 및 부식	· 양호
	강 재	· 강재 연결부 이완 및 파손	· 양호
후 타 제		· 균열 및 파손	· 양호
포장접속부		<ul style="list-style-type: none"> <li>· 단차(침하 및 용기)</li> <li>· 포장체 파손</li> </ul>	· 양호
특이사항			

2018. 07. 29.

점검자    직)    시설7급    성명) 김 부 호 (서명)  
                   직)    시설6급    성명) 조 장 호 (서명)

# 도로시설물 신축이음장치 안전점검결과 보고서

■ 시설명 : 내곡지하차도

■ 점검일자 : 2018년 7월 29일

점검부위		주요 점검사항	점 검 결 과
본 체	공 통	· 충격음, 본체유동 및 파손 · 누수 · 유간부족 및 유간과다 · 유간 오물퇴적	· 양호
	고무재	· 고무판 마모, 강판노출 및 부식	· 양호
	강 재	· 강재 연결부 이완 및 파손	· 양호
후 타 제		· 균열 및 파손	· 양호
포장접속부		· 단차(침하 및 용기) · 포장체 파손	· 양호
특이사항			

2018. 07. 29.

점검자 직) 시설7급 성명) 김 부 호 (서명)  
직) 시설6급 성명) 조 장 호 (서명)