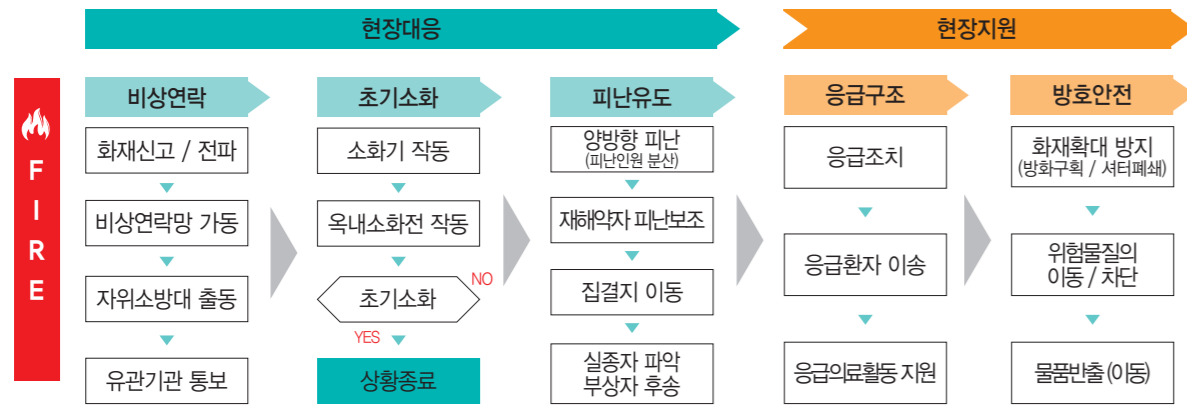


# 자율소방대 운영 II (초기대응)

## 화재 시 초기대응 절차

전통시장에서 화재가 발생할 경우 신속하고 효율적인 초기대응을 위해 비상연락, 초기소화, 피난유도, 응급구조 및 화재 확산방지 조치 등을 실시한다.

〈화재현장 초기대응 절차〉



## 초기대응 절차 및 방법

- |         |   |  |
|---------|---|--|
| 1. 비상연락 | ▶ 화재경보장치(발신기)를 작동하고, 주변 상가에 화재발생 사실 전파<br>▶ 화재신고(119) |  |
| 2. 초기소화 | ▶ 소화기, 옥내소화전 등으로 초기소화                                 |  |
| 3. 피난유도 | ▶ 가까운 비상구(통로)를 이용해 신속히 피난<br>▶ 피난 시 지정된 집결지로 안전하게 이동  |  |
| 4. 응급구조 | ▶ 출혈, 화상, 심정지 시 응급처치 (CPR, 환자이송 등)                    |  |
| 5. 방호안전 | ▶ 방화구획 등 화재확산 방지를 위한 조치<br>▶ 화재확대 시 시장의 물품을 안전지대로 이동  |  |

전통시장 자율소방대 구성 및 운영

# 자율소방대 구성 · 운영 체크리스트

전통시장 이해	<ul style="list-style-type: none"> <li>자율소방대의 개념을 이해했는가? <input type="checkbox"/></li> <li>전통시장의 화재통계 및 분석결과를 이해했는가? <input type="checkbox"/></li> <li>전통시장의 화재위험성 및 취약요인을 파악했는가? <input type="checkbox"/></li> </ul>
자율소방대 구성	<ul style="list-style-type: none"> <li>편성절차를 이해하고 유형(소형, 중형, 대형)을 선택했는가? <input type="checkbox"/></li> <li>각 팀별 원활한 운영을 위한 적정인원을 편성했는가? <input type="checkbox"/></li> <li>인원편성 후 개별 대원에게 임무를 부여했는가? <input type="checkbox"/></li> <li>편성(변경) 결과를 시장 상인들에게 공고(게시)했는가? <input type="checkbox"/></li> </ul>
자율소방대 운영 (평상시)	<ul style="list-style-type: none"> <li>시장 상인을 대상으로 예방 교육·홍보를 할 수 있는가? <input type="checkbox"/></li> <li>평상 및 야간에 화재 상태에 대한 감시체계가 마련되었는가? <input type="checkbox"/></li> <li>자율 안전점검을 주기적으로 실시하는가? <input type="checkbox"/></li> <li>전통시장 상인을 대상으로 소방훈련을 실시할 수 있는가? <input type="checkbox"/></li> </ul>
자율소방대 운영 (화재시)	<ul style="list-style-type: none"> <li>화재 시 신속하게 비상연락을 할 수 있는가? <input type="checkbox"/></li> <li>화재 시 신속·정확하게 초기소화를 할 수 있는가? <input type="checkbox"/></li> <li>화재 시 상인 및 고객을 안전하게 피난시킬 수 있는가? <input type="checkbox"/></li> <li>화재 시 안전하게 응급조치를 취할 수 있는가? <input type="checkbox"/></li> <li>화재 시 화재확산 방지 및 물품의 안전반출이 가능한가? <input type="checkbox"/></li> </ul>

스마트폰으로 QR코드를 스캔하시면  
전통시장 자율소방대 표준운영매뉴얼의  
전문을 보실 수 있습니다.

전통시장 자율소방대 구성 및 운영



# 전통시장 자율소방대 구성 및 운영 따라 해보기



# 전통시장 현황

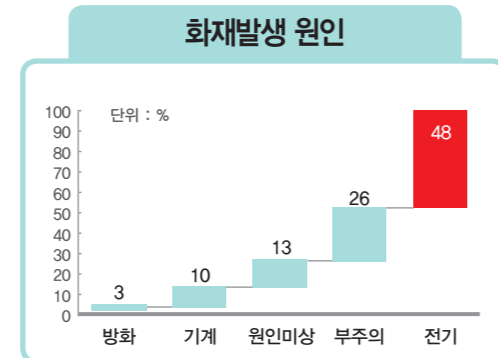
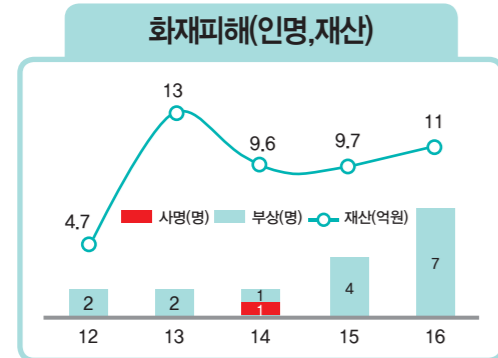
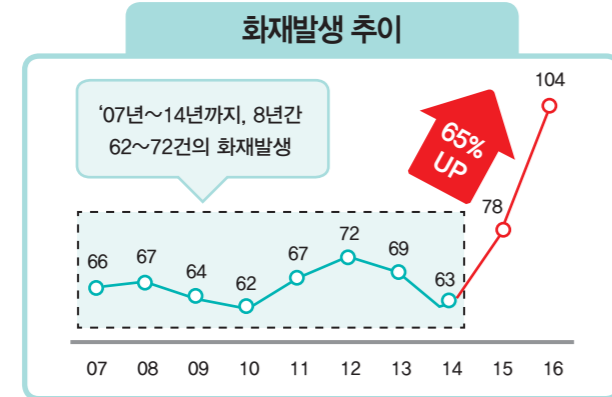
## 전통시장 현황

\* 괄호 안의 숫자는 점포수 기준

구분	대형(1,000개 이상)	중대형(500개~999개)	중형(100개~499개)	소형(100개 미만)	계
계	20	36	445	938	1,439
건물형	15	25	227	456	723
노점형	0	0	6	17	23
장육형	1	1	17	150	169
주상복합형	4	10	195	315	524

## 전통시장 화재현황

최근 2년간 화재발생 건수가 급등(65%)하였으며, 인명피해보다는 재산피해의 위험성이 크고 전기적 요인으로 인한 화재가 가장 많음(48%)



## 전통시장 위험성 및 취약성

- 건축구조적 한계**  
미로식 통로, 밀집된 점포, 방화구획 미흡
- 다량의 가연성 물질**  
다량의 가연성(화성) 상품(적재&보관)
- 소방(안전)시설의 미비**  
소방시설 미설치, 안전시설 관리소홀
- 자율관리체계 미흡**  
자율소방대 미구성, 예방·홍보 및 소방훈련 미흡

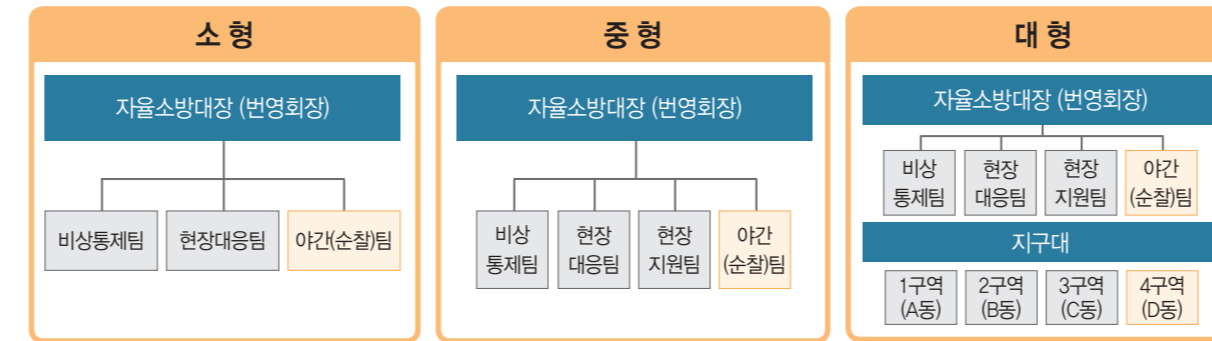
전통시장 자율소방대 구성 및 운영

# 자율소방대 구성

## 자율소방대란?

전통시장의 효율적인 화재예방과 화재 시 신속한 초기대응을 통해 인명 및 재산피해를 최소화하기 위해 운영되는 자율적인 안전관리 조직을 말한다.

## 자율소방대 유형



## 자율소방대 구성 절차

- 유형선택**  
시장규모, 편성인력, 운영형태에 따라 유형 선택
- 인원편성**  
시장규모 및 운영 여건에 따라 적정 인력 편성
- 임무부여**  
구분, 주요 기능 및 임무
- 결과게시**  
자율소방대 조직편성 결과를 시장상인들에게 알림(게시)

유형	시장규모	편성인력	운영형태
소형	소형(점포수 100개 미만)	10인 이하	주·야간
중형	중형(점포수 100개 ~ 499개)	10 ~ 20인	주·야간
대형	중대형, 대형(점포수 500개 이상)	20인 이상	주·야간

유형	비상통제	현장대응	현장지원	지구대	야간조직
소형	○	○			(필요시)
중형	○	○	○		(필요시)
대형	○	○	○	○	(필요시)

구분	주요 기능 및 임무
비상연락	· 화재 신고(119) 및 화재전파 (상인 및 유관기관)
초기소화	· 화재 시 신속한 초기진압 (소화기, 소화전 등 사용)
피난유도	· 전통시장 이용객 및 상인에 대한 피난유도 및 조력
응급구조	· 응급환자 발생 시 응급조치 (출혈, 화상, 심정지 등)
방호안전	· 화재 확산방지 및 물품의 비상반출 (이동)

전통시장 자율소방대 구성 및 운영

# 자율소방대 운영 I (화재예방)

## 교육홍보

전체 상가를 대상으로 하며 개별 상가에 대해 맞춤형 순회교육 실시

소화기사용법, 소화전사용법, 심폐소생술, 자동심장충격기, 119신고법, 비상구 이용방법

## 화재감시 및 야간순찰

자동화재탐지설비, 자동화재속보설비에 대한 감시상태 유지

전통시장 철시 이후 화재감시 및 야간순찰 활동

※ 전통시장 화재의 32%가 철시 이후(22시~04시) 발생

## 자율점검

전통시장 소방시설 및 안전시설을 주기적으로 점검

점검계획 수립

소방시설(공용)	소방시설(개별)	안전시설(개별)
<b>공용시설</b> · 화재수신기 · 옥내외소화전 · 스프링클러설비 · 상수도소화전설비	<b>개별점포</b> · 소화기 · 자동확산소화기 · 단독경보형감지기 · 감지기, 유도등	<b>안전시설(개별)</b> <b>전기시설</b> 차단기, 콘센트 멀티탭, 배선상태 <b>가스시설</b> 가스용기, 차단기 배관호스, 환기시설

불량내역 보수정비

## 소방훈련

종류/시기 : 자체훈련(분기별 1회), 합동훈련(연 1~2회)

Step 1	Step 2	Step 3	Step 4
훈련공지	상황부여	훈련참여	평가·개선

전통시장 자율소방대 구성 및 운영