



단독경보형
감지기
소화기

주택화재로 인한 인명 · 재산피해 최소화

주택용 소방시설 설치는 의무입니다

관련법령 화재예방, 소방시설 설치·유지 및 안전관리에 관한 법률

최근 3년간 서울시 전체화재 대비 주택(아파트 제외) 화재 발생율은 28.6%인 반면
화재 사망자는 59.2%로 주택에서 가장 많은 화재사망자 발생



문의처 | 소방관서(대표전화) 원스톱 지원센터



서울특별시 소방재난본부
Seoul Metropolitan Fire & Disaster Headquarters

주택용 소방시설이란?

단독경보형감지기

연기로 화재를 감지하면 자체 내장된 전원(건전지)으로 음향장치가 작동해 경보음을 울려 신속하게 대피 할 수 있게 하는 장치

소화기

소화약제를 압력에 따라 방사하는 기구로 사람이 수동으로 조작하여 소화(消火)에 사용하는 기구

※구입방법 : 인터넷 · 대형마트 · 인근 소방기구 판매점 등



설치대상

*단독주택(단독 · 다중 · 다가구), 공동주택(연립 · 다세대)

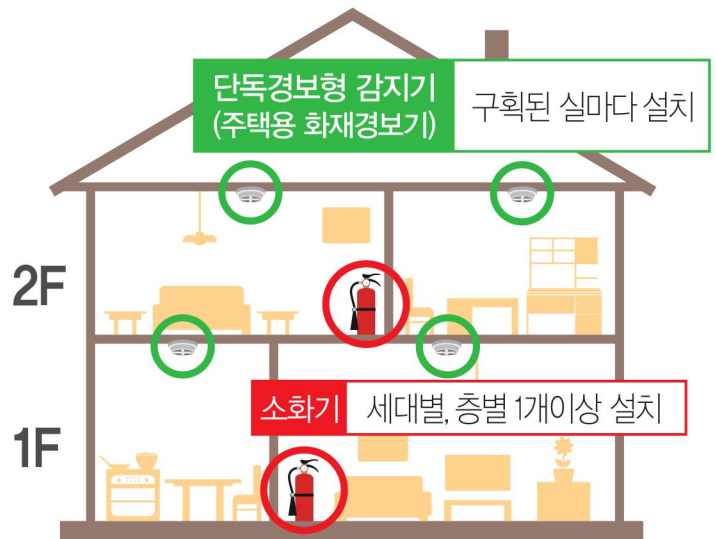


각 가구별로 소유권이 구분되어 있지 않음. 즉, 소유주가 1인



각 가구별로 소유권이 구분되어 있음. 즉, 소유주가 여러명

설치기준



단독경보형감지기 설치방법

- 01 베이스 나사 본체
- 02 베이스를 천정에 나사로 고정
- 03 배터리 단자를 본체에 연결
- 04 본체를 베이스에 고정(돌려서)

관리방법 및 사용기한

압력게이지 **녹색** 확인

사용기한 10년

오작동시 **리셋**버튼 누르기

배터리 주기적 점검

※ 배터리 수명은 약 10년

