

재난 현장 정보(공사장)



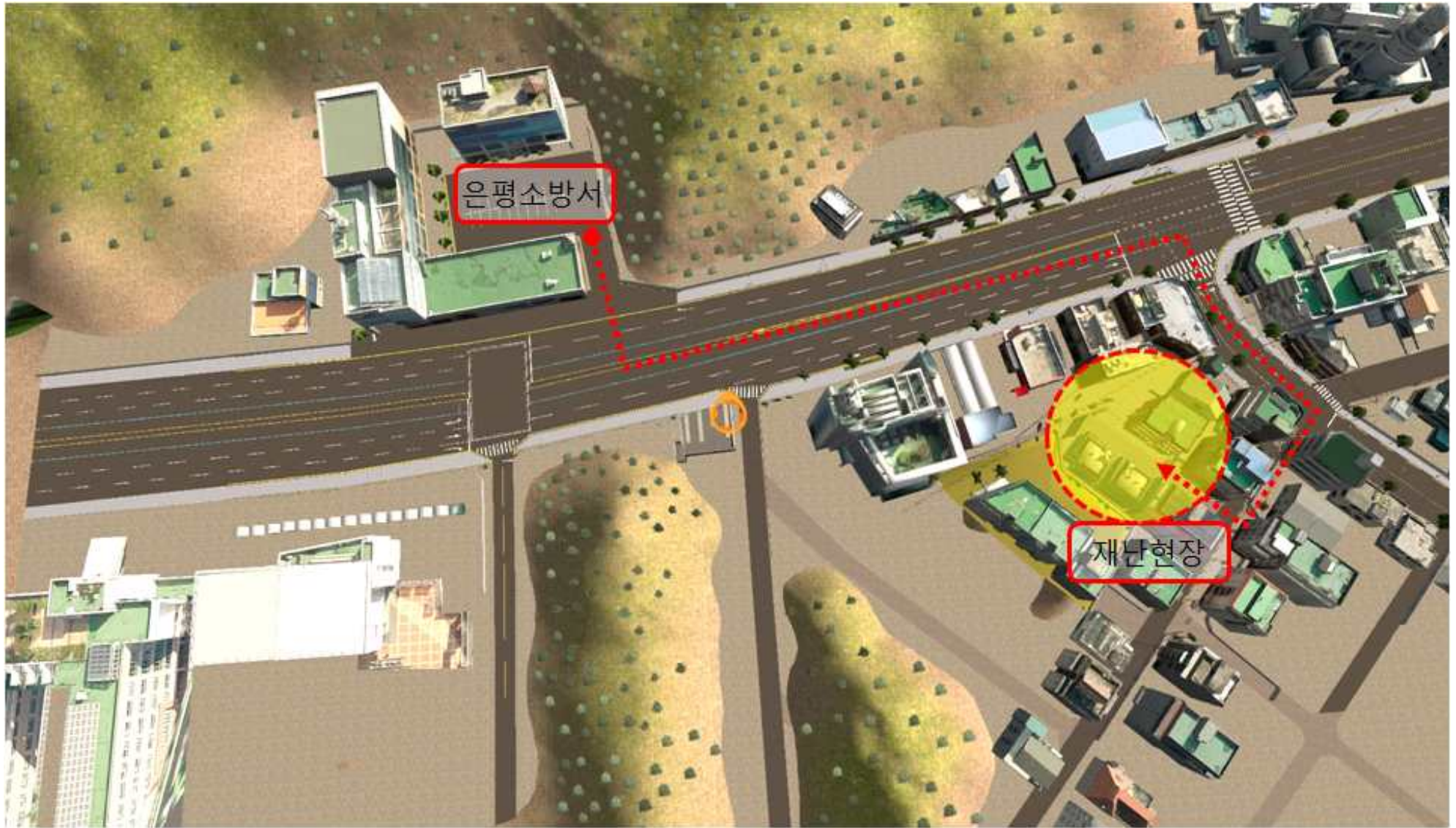
○ 공사장 현황

주 소			
용 도	다세대 주택 공사장	구 조	철근콘크리트
건물현황	총 2개동(4층)	공사인원	9 명
건축면적	3,000㎡	연 면 적	30,000㎡
시 공 사	룩사밀리		

○ 성안빌라 현황

주 소			
용 도	다세대 주택	구 조	철근콘크리트
건물현황	1개동(4/1층)	상주인원	25 명
건축면적	1,600㎡	연 면 적	18,000㎡
시 공 사	성연		

소방 안전 지도



재난현장 전경



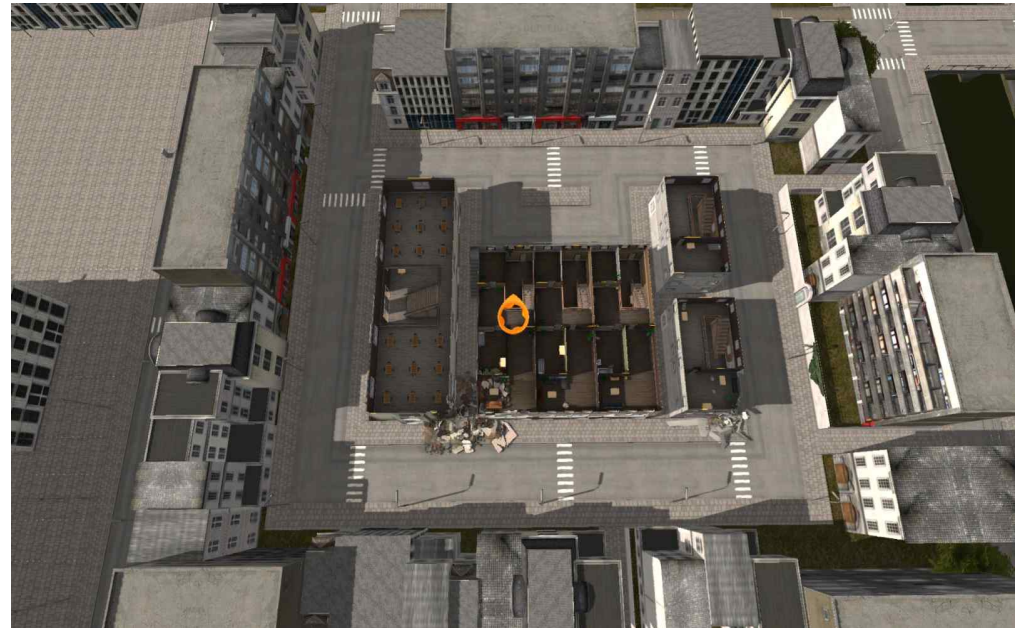
재난 현장 정보(가스폭발)

- 훈련상황 : 가스폭발로 3동이 붕괴된 상황
- 차량 배치 참고 : 건물 중앙 길이 매우 협소
- 현장응급의료소 : 건물 후면에 설치
- 각 건물의 층 높이 : 1동(3층), 2동(3/-1층), 3동(3층)
- 각 출동대 편성 : 최대 12개대로 편성 가능(본대, 추가대 필히 표시)
- 출동대 인원 편성 : 1개대 편성기준(2인1조→1조작, 1무전)
- 요구조자 인원 : 5~12명 이내
- 훈련시간 : 1시간 이내
- 대응단계발령: 대응 1단계 발령(내근 임무 제외), 기타 활동은 동일하게 이루어 짐, 대응 단계 텐트 설치는 시뮬레이션(XVR) 상으로 표현

전체 전경도



각 층별 단면도



차량 부서 위치



내부 평면도

