



장충단공원 조성계획결정(변경)

2018. 2.

요구부서 : 중부공원녹지사업소

상 정 안 건 개 요

장 충 단 공 원

□ 장충단 공원 현황

- 위 치 : 서울특별시 중구 장충단로 59
- 면 적 : 289,209m²
- 공원지정 : 최초 2009. 1. 15 (서울특별시고시 제2009-19호)
- 조성계획 : 최종 2017. 9. 28 (서울특별시고시 제2017-342호)

□ 상정안건 개요

- 상정사유 : 1973년 명동에서 현 위치로 이전, 개관한 국립중앙극장은 대한민국 전통문화 예술을 대표하는 시설로서, 관람객 증가로 인한 지하주차공간을 확보하여 이용객의 안전성과 편의를 도모하고, 지상은 친환경 주차공간과 녹지공간 및 휴게공간 조성으로 녹지율을 높이는 환경개선을 통해 공연관람서비스를 향상하고 장충단공원의 공공성 향상에 기여하고자 함.

- 주요변경내용 : 지하주차장 증축 및 지상주차장 편의시설 계획 (주차대수 현재: 384대, 변경 후 : 578대)

- 기반시설 - 도로 시설면적 : 20,882.30m² → 20,940.49m²(증 58.19m²)
- 교양시설 - 별관동 시설면적 : 3,155.97m² → 2,568.59m²(감 587.38m²)
- 편의시설 - 주차장 시설면적 : 8,353.52m² → 8,762.60m²(증 409.08m²),
주차장 바닥면적 : (증 340.28m²), 주차장 연면적 : (증 11,029.30m²)

· 녹지면적 - 180,520.03m² → 180,641.03m²(증 120.11m²)

상 정 안 건 개 요

장 총 단 공 원

□ 주요변경내용

구 분		시 설 면 적		비 고
		변 경 전	변 경 후	
총계		98,928.08 m ²	98,807.97 m ²	감) 120.11 m ²
기 반 시 설	도로	20,882.30 m ²	20,940.49 m ²	증) 58.19 m ²
	광장	6,587.88 m ²	6,587.88 m ²	-
	소계	27,470.18 m ²	27,528.37 m ²	증) 58.19 m ²
조경시설		5,428.79 m ²	5,428.79 m ²	-
유희시설		201.00 m ²	201.00 m ²	-
휴양시설		1,935.21 m ²	1,935.21 m ²	-
교양시설		21,283.14 m ²	20,695.76 m ²	감) 587.38 m ²
운동시설		31,757.94 m ²	31,757.94 m ²	-
편익시설		8,959.54 m ²	9,368.62 m ²	증) 409.08 m ²
관리시설		1,892.28 m ²	1,892.28 m ²	-
녹지 및 기타		180,520.92 m ²	180,641.03 m ²	증) 120.11 m ²
시 설 율 (법정 40%)		(98,928.08/289,209.00)*100= 34.21%	(98,807.97/289,209.00)*100= 34.16%	감) 0.05 %
건 폐 율 (법정 10%)		(18,939.73/289,209.00)*100= 6.55%	(19,280.01/289,209.00)*100= 6.67%	증) 0.12 %

추진경위

장충단공원

- 2009. 01. 15 : 장충단 근린공원 조성계획 결정 최초 (서울시 고시 제 2009-19호)
- 2017. 04. 30 : 기본계획 검토용역 및 지반조사
- 2017. 06. 26 : 국립극장 지하주차장 건립공사 현상설계 공모
- 2017. 07. 06 : 국가 공공건축 사업계획 사전검토 완료
- 2017. 08. 09 : 국립극장 지하주차장 건립공사 현상설계 당선
- 2017. 09. 25 : 국립극장 지하주차장 건립공사 설계용역 착수
- 2017. 09. 28 : 장충단 근린공원 조성계획 결정 최종 (서울시 고시 제 2017-342호)
- 2018. 02 현재 : 국립극장 지하주차장 건립공사 설계 진행 중

□ 국립극장 이용자 대중교통 활성화 방안

- 국립극장 셔틀버스 운행
 - 운행대수 : 45인승 3대, 17인승 1대
 - 운행시간 : 공연시작 1시간전~공연시작까지
- 인근주차장 활용 : 한국자유총연맹등 임대 활용
- 대중교통 이용을 유도하는 활동내용
 - 대중교통 이용을 위해 지속적 홍보(홈페이지, 공연티켓등)
 - 공연예매객에게 문자발송 대중교통 이용안내
 - 남산 이용객 국립극장 내 주차공간 활용 제한
 - 주차요금 인상
- 버스 또는 지하철 이용고객을 위한 안내판 등의 유도시설물 설치
- 국립극장 근무자등 정기주차 줄이고 대중교통 이용할 수 있도록 노력
 - 5부제 지속적 추진
 - 일반직원 관람객 주차공간에 문제 없도록 공연 전 정시퇴근 유도 및 대중교통 이용 독려

예산확보 및 추진계획

장 총 단 공 원

□ 투자계획 및 자원조달방안

● 투자 계획

(단위 : 백만원)

구 분	총사업비	연도별 투자계획				비 고
		소계	2017	2018	2019	
계	16,729	13,409	777	6,381	9,571	
국비	16,729	13,409	777	6,381	9,571	

● 자원조달방안

- 2017~2019년 전액 국고 : 16,729 백만원

건축개요(지하주차장증축)

장 총 단 공 원

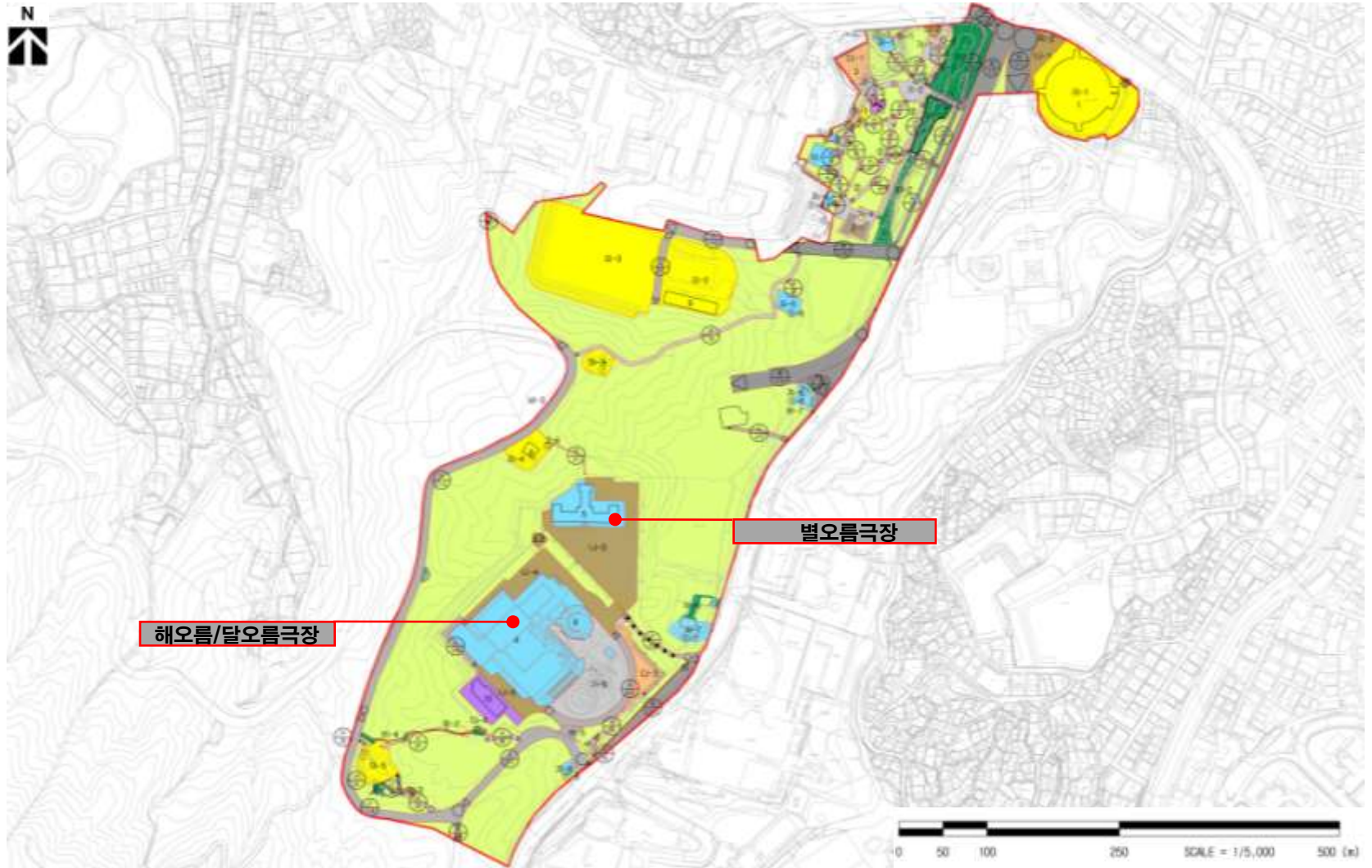
□ 건축개요(지하주차장 증축)

구분		현 황	변경 후	비 고
바닥면적		-	340.28 m ²	
연 면 적		-	11,029.30 m ²	
층 수		-	지하3층, 지상1층	
층별 면적 및 용도	지하 3층	-	333.20m ² (전기실, 소화펌프실)	
	지하 2층	-	5,263.89m ² (주차장)	
	지하 1층	-	5,263.89m ² (주차장)	
	지상 1층	-	168.32m ² (E.V홀, 계단실)	
외부 마 감 재	지붕	-	금속판넬	
	창호	-	로이복층유리	
	외벽	-	화강석 버너구이	
구 조		-	철근콘크리트조	
주차대수		384대 (지상)	578대 (지상 : 305대 지하 : 273 대)	증) 194대

조성 계획도

장충단공원

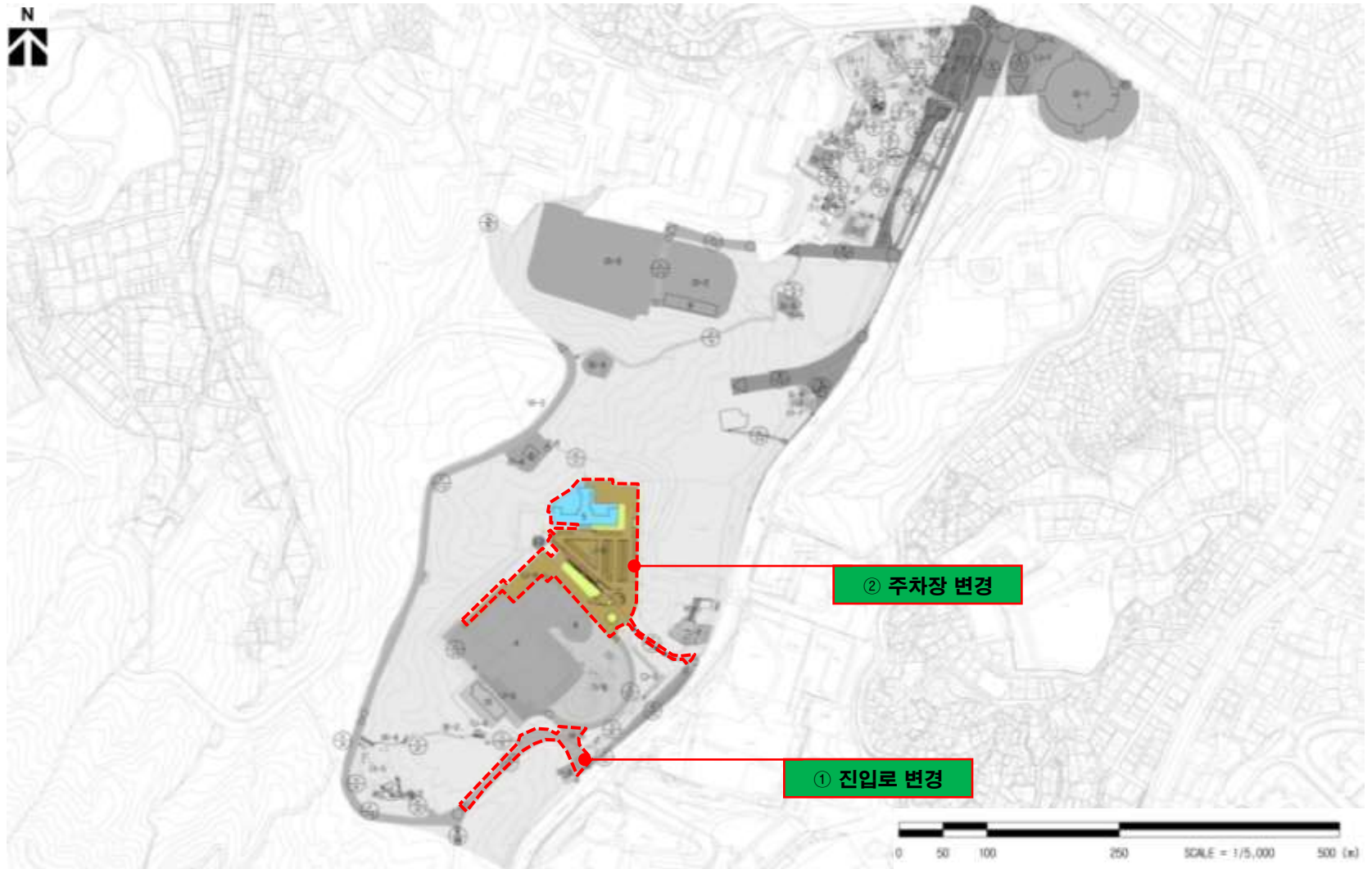
변경전



조성 계획도

장충단공원

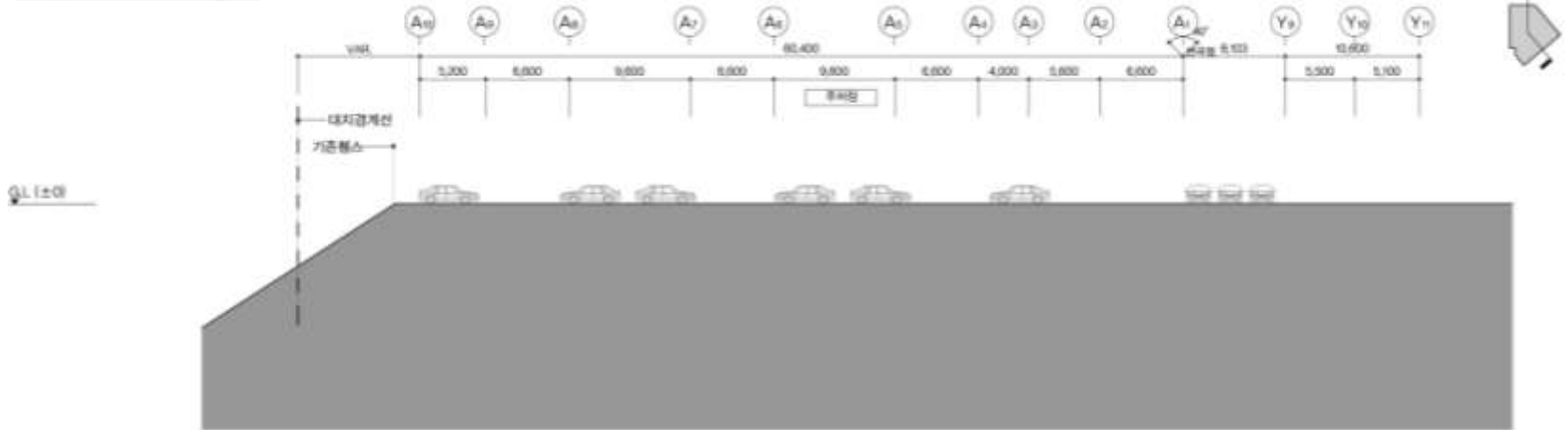
변경 후



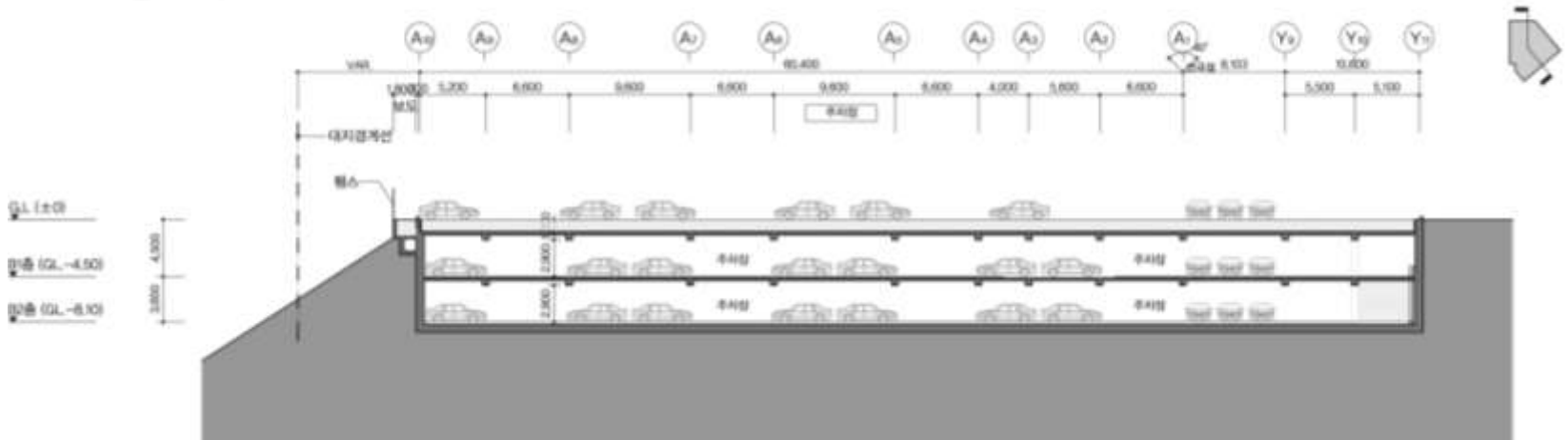
종 단 면 도

장 총 단 공원

현 황



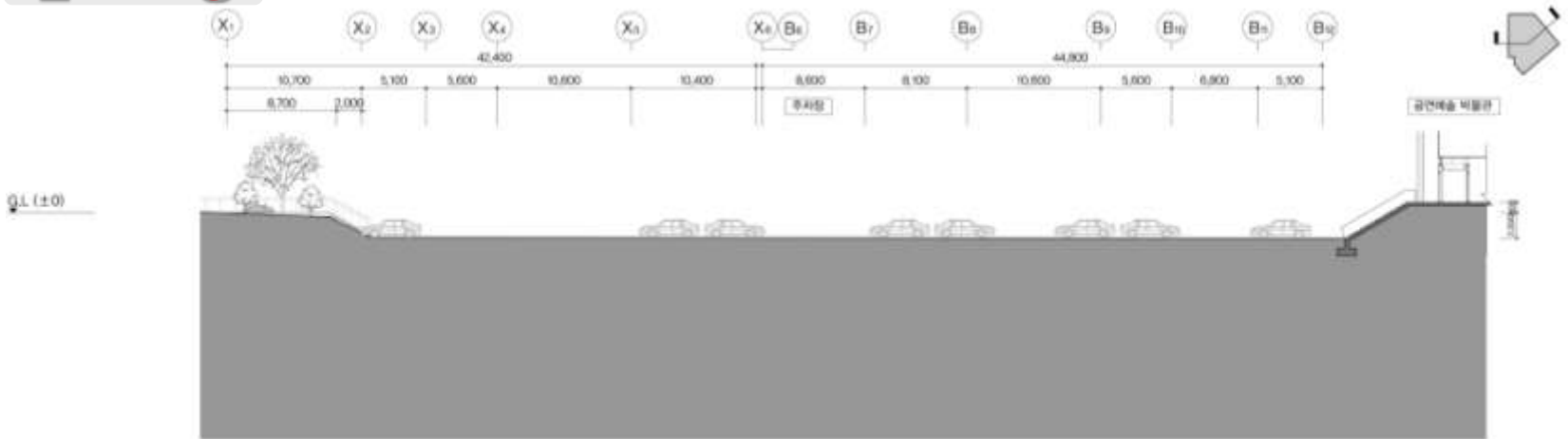
변 경 후



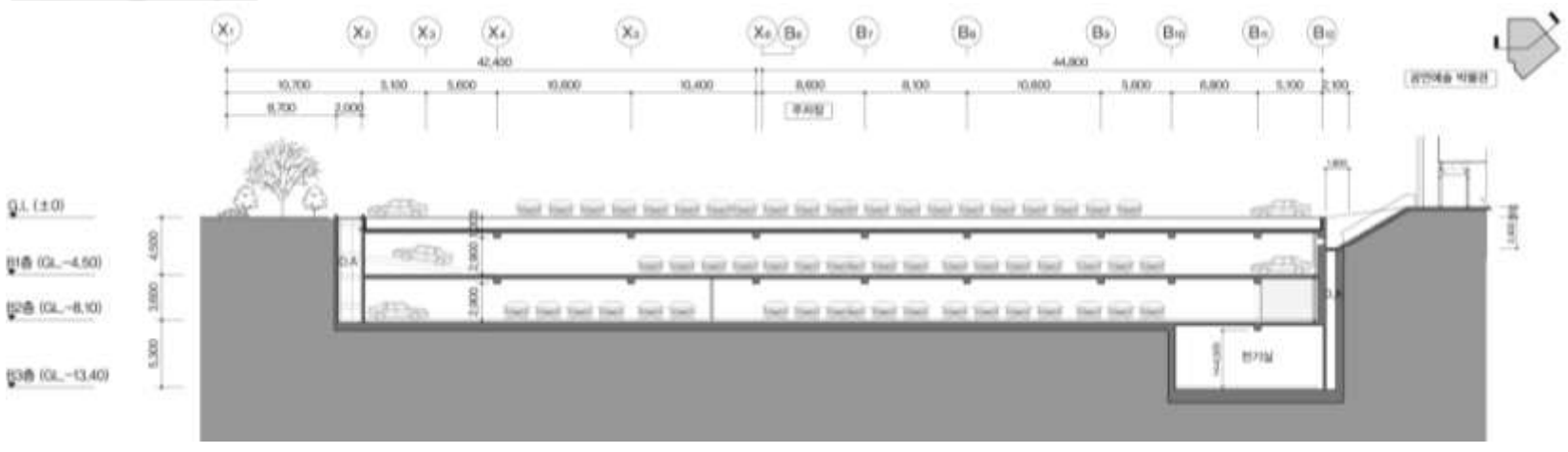
이화 단면도

장충단공원

이화

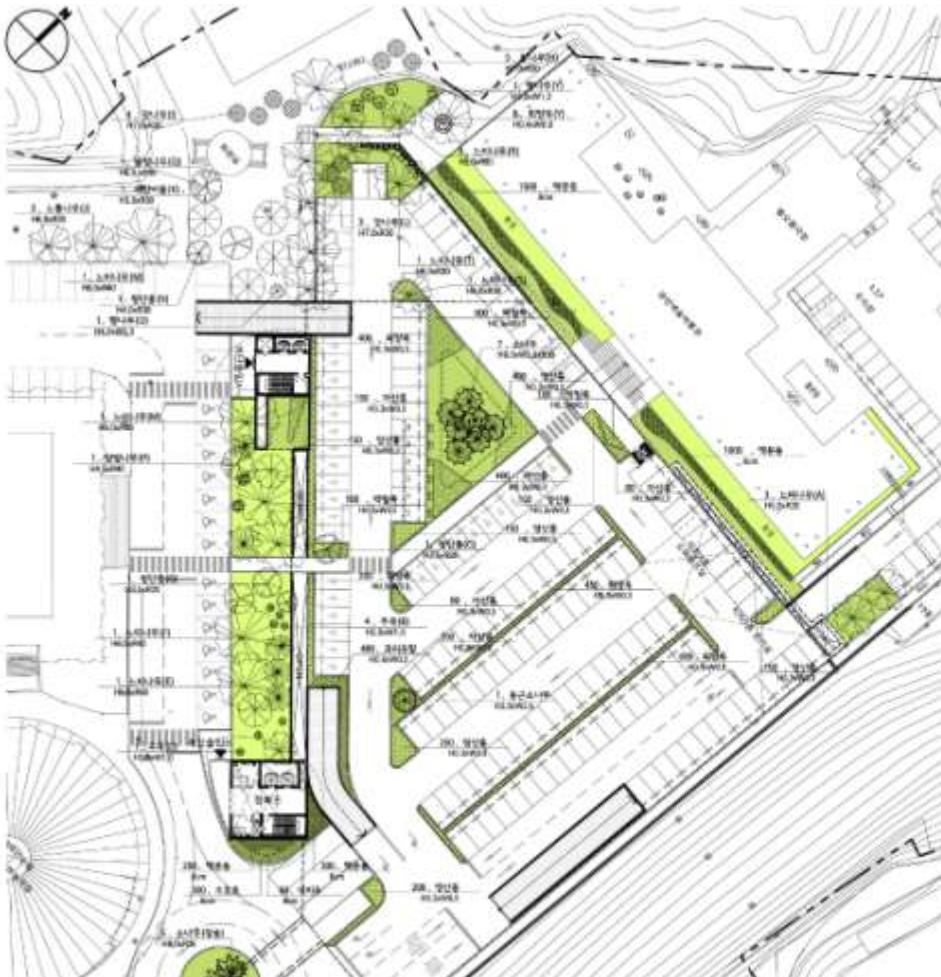


변경 후



식재 계획도

장충단공원



- 기존 수목을 최대한 활용
- 휴식공간의 녹음과 계절적 변화를 제공하는 수목식재(토심 1.5m 이상)

■ 식재 수량표(어식)

성상	수목명	규격	단위	수량	비고
상목교목	장나무(01)	H7.0xR30	주	3	
	장나무(02)	H7.0xR30	주	4	
	장나무(03)	H7.0xR30	주	3	가이드 식재
	추목(04)	H2.0xW1.0	주	1	
	추목(05)	H2.0xW1.0	주	4	
	장나무(06)	H3.0xW1.2	주	1	
낙엽교목	장나무(07)	H4.0xW1.0	주	1	
	노루나뉘(08)	H6.0xR30	주	1	
	노루나뉘(09)	H5.0xR30	주	3	가이드 식재
	노루나뉘(10)	H5.0xR25	주	3	가이드 식재
	노루나뉘(11)	H6.0xR30	주	1	
	노루나뉘(12)	H6.0xR30	주	1	가이드 식재
	노루나뉘(13)	H6.0xR40	주	2	
	노루나뉘(14)	H6.0xR40	주	1	
	노루나뉘(15)	H6.0xR40	주	1	
	수향버들(16)	H3.0xR30	주	1	
	황합나무(17)	H4.0xR40	주	1	
	황합나무(18)	H6.0xR30	주	1	
	청산홍(01)	H3.0xR20	주	1	
청산홍(02)	H3.0xR20	주	1	가이드 식재	
청산홍(03)	H4.0xR30	주	1		
낙엽교목 소계			주	19	
상목관목	교목 합계		주	38	
	황합나무(1)	H3.0xW0.5	주	8	
	장충단홍 소계		주	8	
관목 합계			주	8	

- 장나무



- 소나무



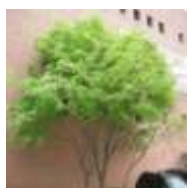
- 느티나무



■ 식재 수량표(신규)

성상	수목명	규격	단위	수량	비고
상목교목	장나무(01)	H2.0xW1.5	주	1	
	소나무	H6.0xW1.0xR30	주	7	
	소나무(양생)	H6.0xR25	주	5	
	장충단홍 소계		주	13	
	교목 합계		주	13	
상목관목	청산홍	H3.0xW0.3	주	1680	1680/㎡
	황합나무	H3.0xW0.3	주	2070	1680/㎡
	장충단홍 소계			3750	
낙엽관목	복피소말	H0.6xW0.3	주	400	1680/㎡
	계향목	H0.3xW0.3	주	600	1680/㎡
	사산홍	H0.3xW0.3	주	1110	1680/㎡
	낙엽관목 소계		주	2110	
	관목 합계		주	5860	
초화류	백합류	8cm	본	3000	2580/㎡
	라벤더	8cm	본	40	2580/㎡
	수국류	8cm	본	300	2580/㎡
	초화류 소계		본	3410	
기타	잔디	0.3x0.3x0.03, 황토	M2	737	

- 청산홍



시설물포장계획도

장충단공원



■ 포장 수량표

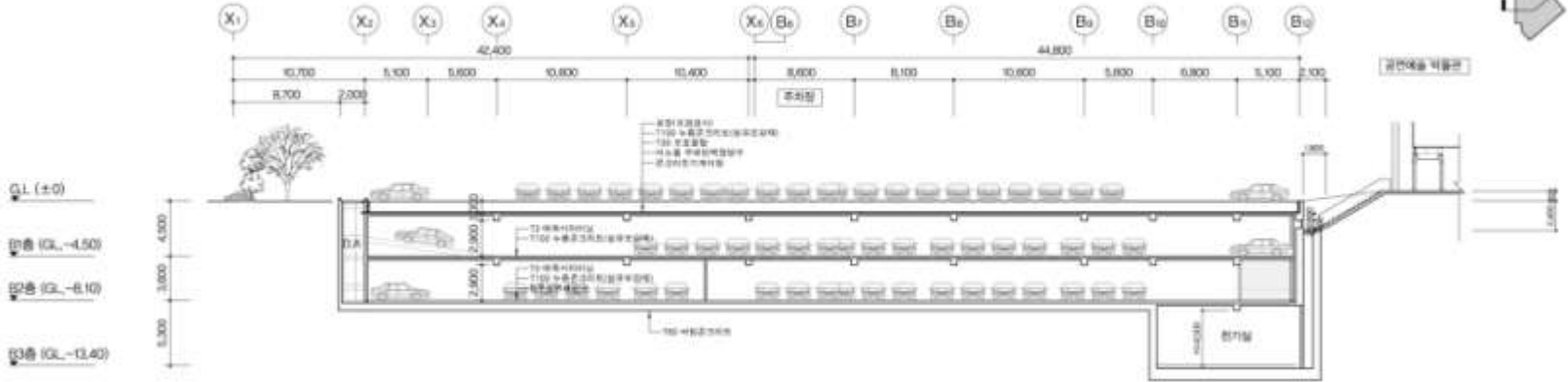
기호	포장명	규격	단위	수량	비고
	친환경인조화강석블럭포장	T60x100x200	M2	359	투수형
	잔디블럭포장	T82x500x500, 인조석	M2	187%	
	포장경계석(직선)	T100x100x1000, 화강석	M	372	
	녹지경계석(직선)	T150x150x1000, 화강석	M	135	
	디딤돌	D500-580, 깃돌석	개	66	

· 기존의 녹지와 연결을 위한 친환경 포장재료의 도입(투수형)

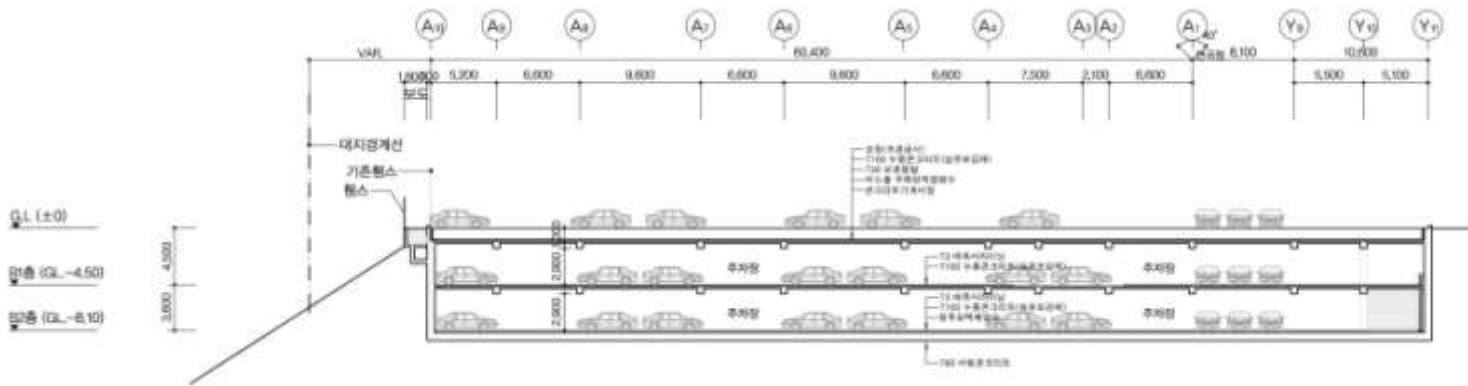
단면도

변경 후

장충단공원



횡단면도



종단면도

조 감 도

장 총 단 공 원

