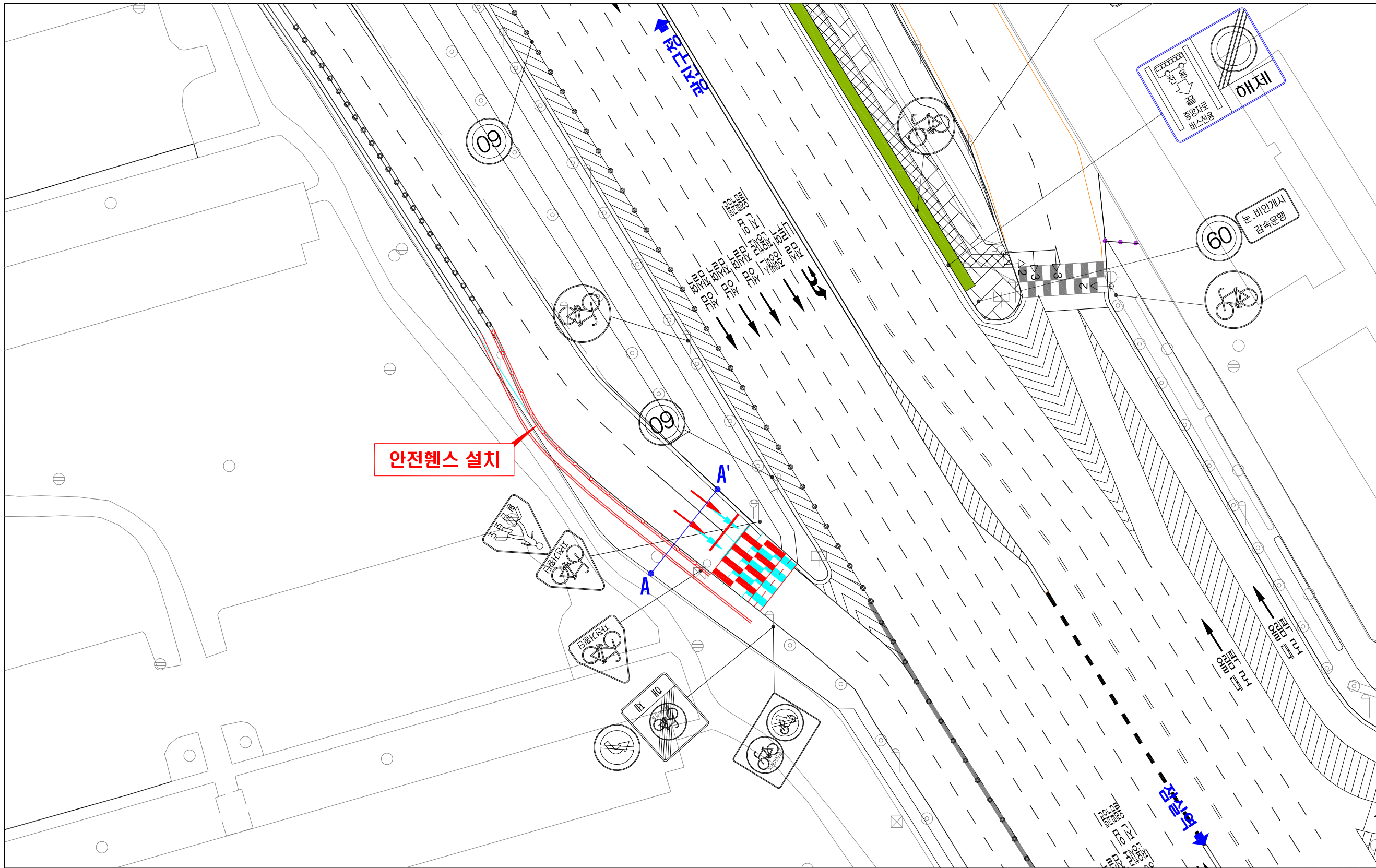


잠실주공5단지 (현황+개선)



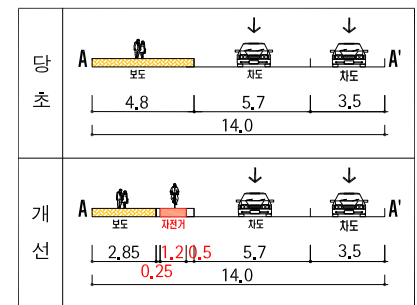
KEYMAP



개선내용

- 자전거전용도로 연장설치(L=40m)
- 자전거횡단도 설치
- 안전펜스 설치

도로횡단면도



범례

	현 황
	신 설
	제 거

서울특별시	설계사	(주) 서우티이씨	최초작성					축척 CAD파일명	도면명	잠실주공5단지 (현황+개선) (현황+개선)
	시공사		개정번호	일자	개정사유	작성자	검토자			
사업명	-	시공사	개정번호	일자	개정사유	작성자	검토자	책임자	일련번호	매