

# 제 1차 작업지시(예정)

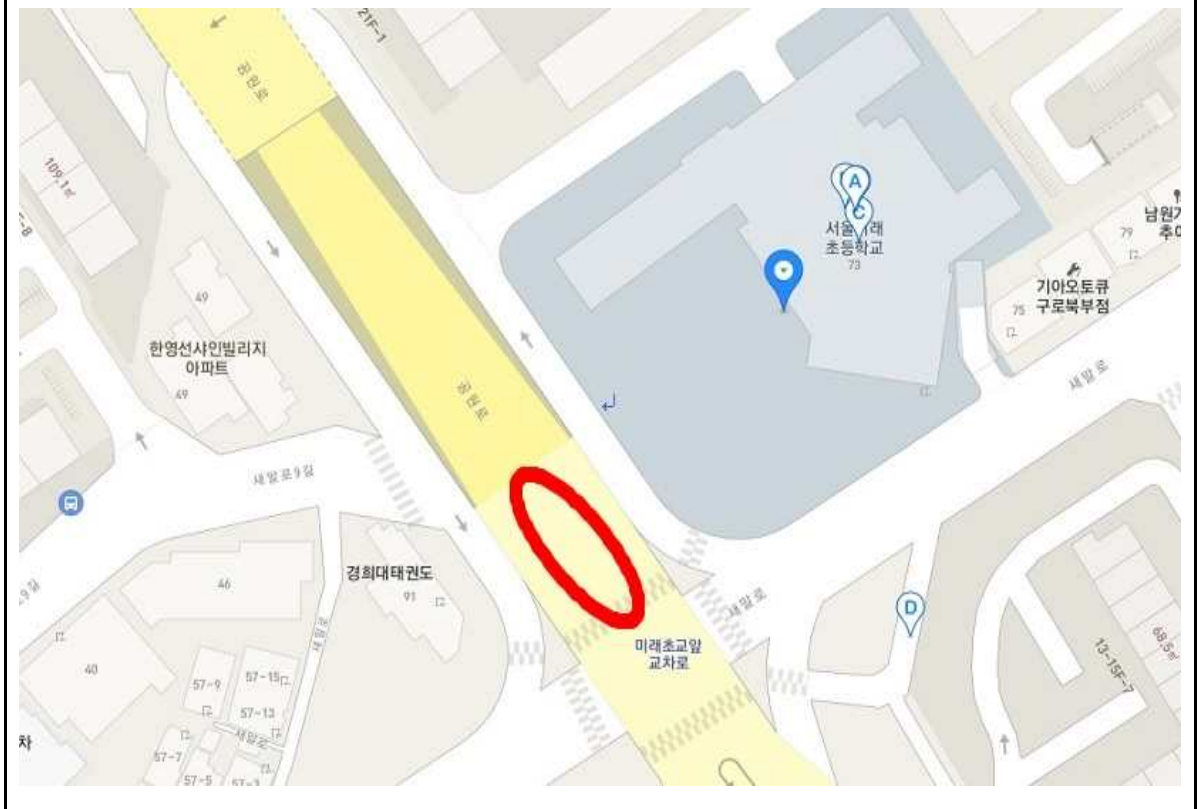
- ▣ 지 시 번 호 : 2019 - 1차
- ▣ 공 사 명 : 2019년 도로 및 교통안전 부속시설물 유지보수공사(연간단가)-강서
- ▣ 지 시 일 자 : 2019. 03. .
- ▣ 작 업 기 간 : 2019. 3. . ~ 3. . 까지
- ▣ 계약상대자 : (주)도수건설 대표 박 미 경

## ▣ 작업지시내역

연번	위치	작업내용	규격 및 지시수량	작업조건		비고
				주간	야간	
1	공원로 미래초교앞 교차로	시선유도봉설치	20	√		
2-1	시흥 IC	시선유도봉설치	30	√		
2-2	시흥 IC	시선유도봉철거	3	√		
3	가마산로 97 구로현대아파트 앞 중앙선	시선유도봉설치	5	√		
4	경인로 라온펠리스 앞 중앙분리대	시선유도봉설치	8	√		
5	오목로 77	시선유도봉설치	60	√		
6	국회대로 국회경비대 앞	시선유도봉설치	100	√		
7	노들로 여의2교 진입램프 안전지대 내	시선유도봉설치	45	√		
8	공항대로 615 강서평생학습관 앞 중앙분리대용 방호울타리 단부	장애물표지판	1	√		
9	강서구 화곡1동 1089-5	무단횡단금지시설 보수	3경간	√		
10	양천로 개화초등학교 앞	무단횡단금지시설 보수	7경간	√		
11	목동중앙서로 7가길 39	무단횡단금지시설 보수	3경간 가로봉 10개	√		
12	남부순환로 511 자전거도로	자전거도로 웰스 보수	5경간	√		
13	관내 시설물 세척	방호울타리 충격흡수시설 등	7,776m'	√		

지시번호	1	위치	공원로 미래초교 앞 교차로
------	---	----	----------------

작업내용	시선유도봉 설치		
------	----------	--	--



비고	20개		
----	-----	--	--

지시번호	2-1, 2-2	위치	시흥 IC
------	----------	----	-------

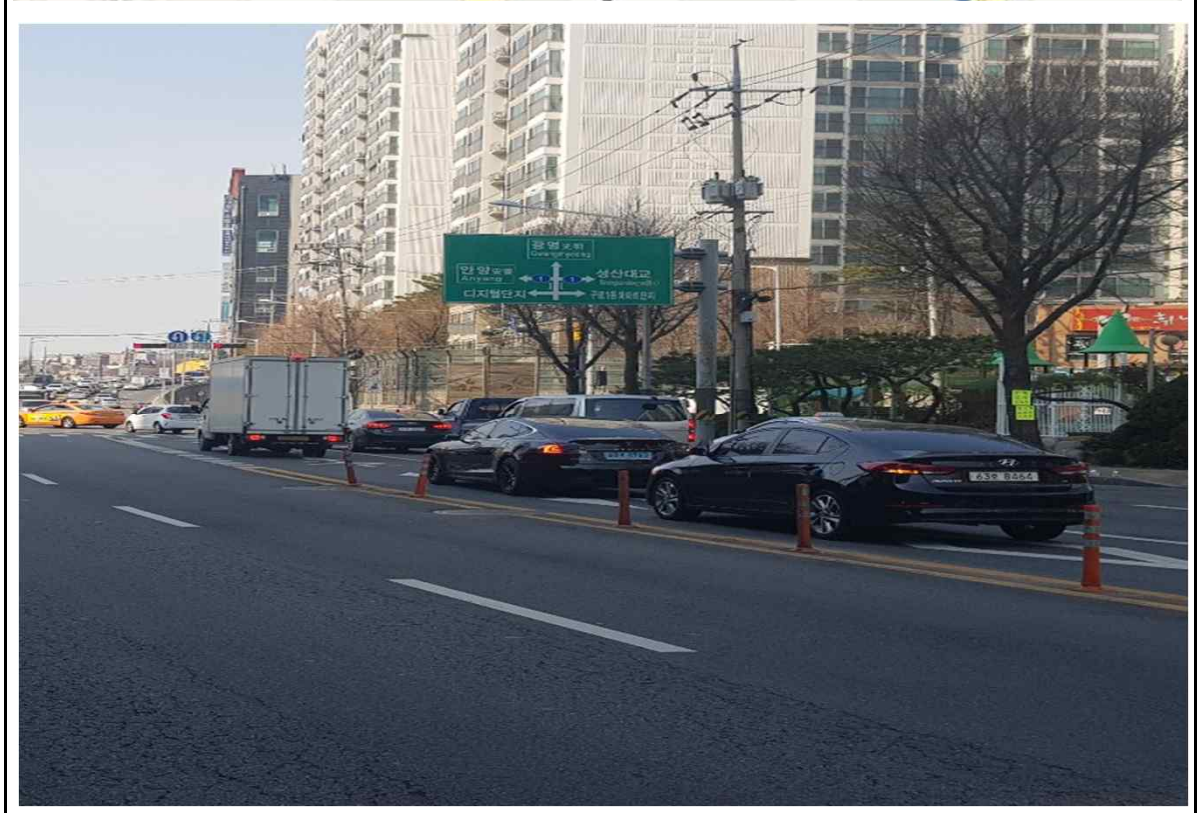
작업내용	시선유도봉 설치 및 철거		
------	---------------	--	--



비고	철거3개 신설30개		
----	---------------	--	--

지시번호	3	위치	가마산로 97 구로현대아파트 앞 중앙선
------	---	----	-----------------------

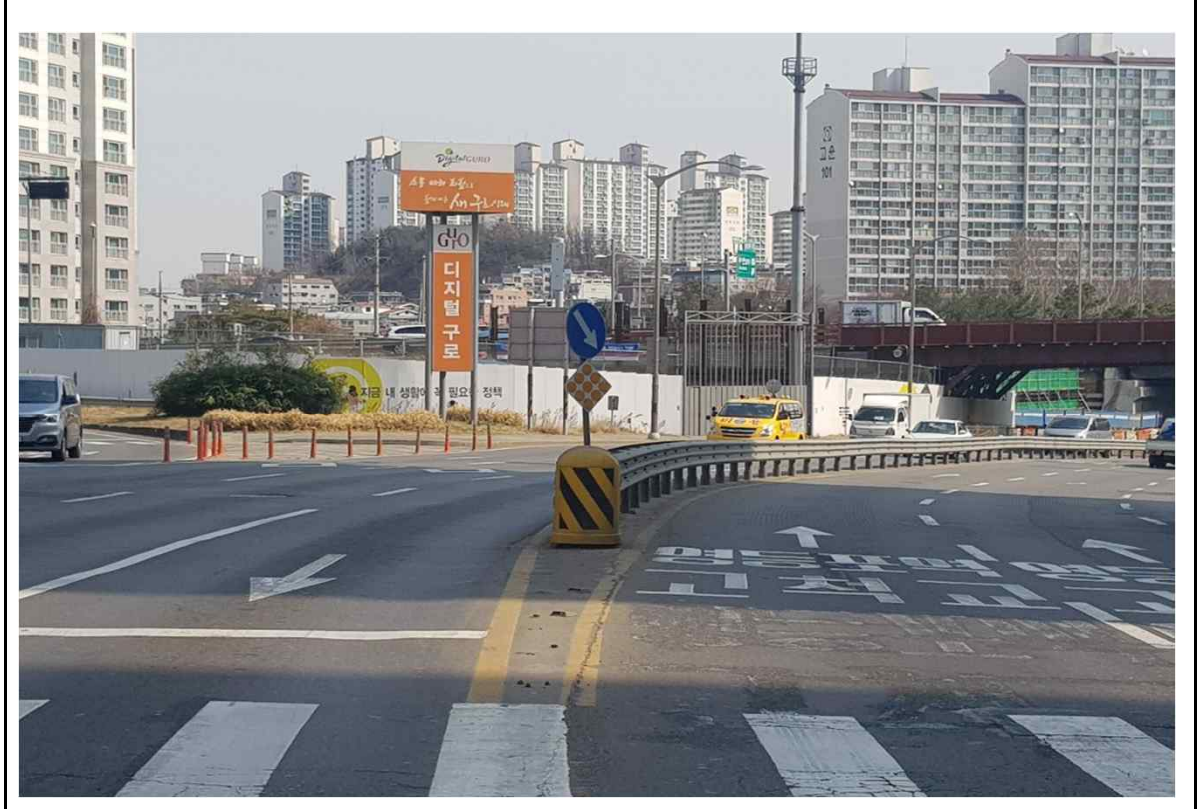
작업내용	시선유도봉 설치		
------	----------	--	--



비고	5개		
----	----	--	--

지시번호	4	위치	경인로 라온펠리스 앞 중앙분리대
------	---	----	-------------------

작업내용	시선유도봉 설치		
------	----------	--	--



비고	8개		
----	----	--	--

지시번호	5	위치	오목로 77
------	---	----	--------

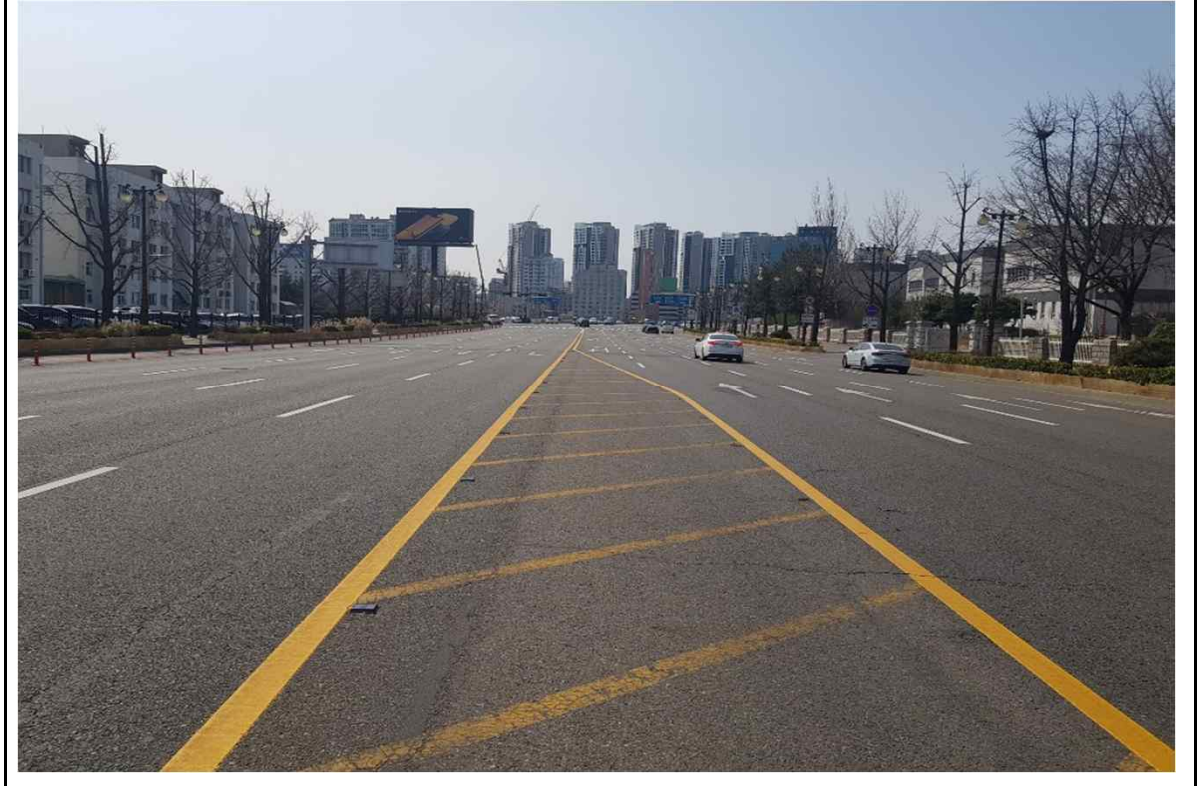
작업내용	시선유도봉 설치		
------	----------	--	--



비고	60개		
----	-----	--	--

지시번호	6	위치	국회대로(국회경비대앞) 안전지대
------	---	----	-------------------

작업내용	시선유도봉 설치		
------	----------	--	--



비고	100개		
----	------	--	--

지시번호	7	위치	노들로 여의2교 진입램프 안전지대 내
------	---	----	----------------------

작업내용	시선유도봉 설치		
------	----------	--	--

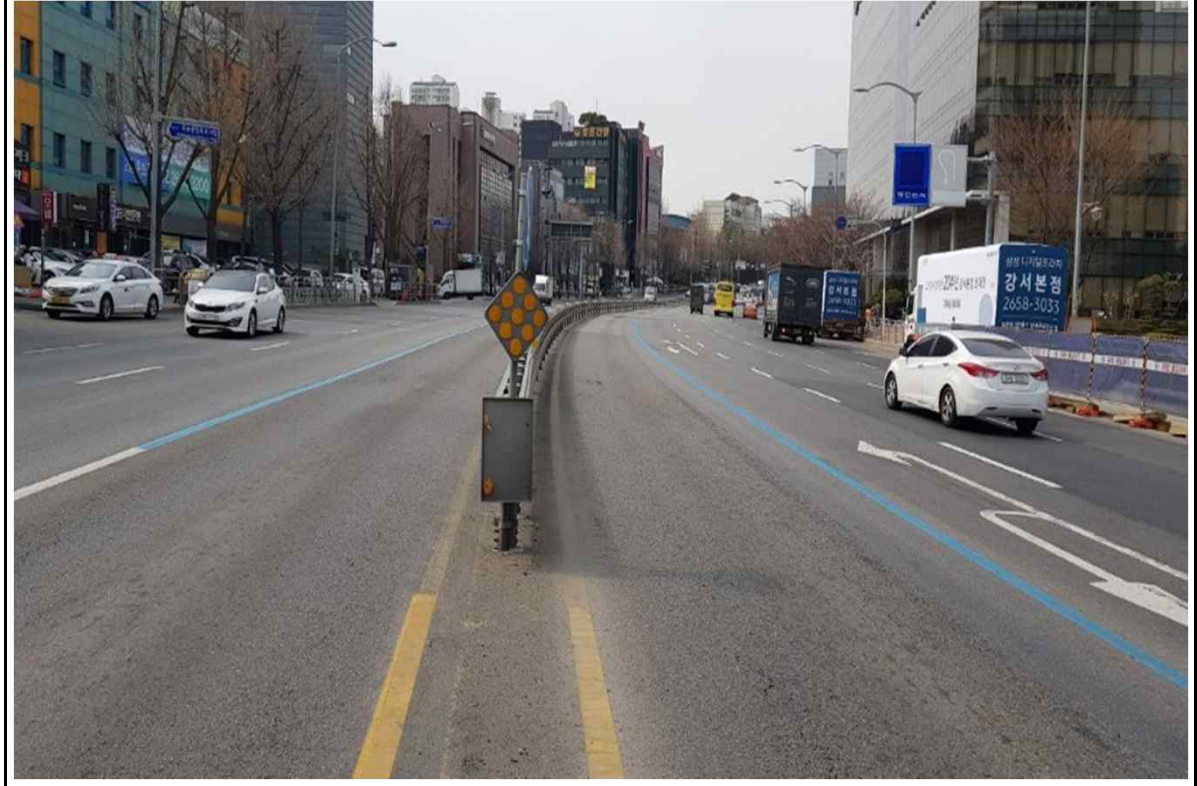


비고	45개		
----	-----	--	--



지시번호	8	위치	공항대로 615 강서평생학습관 앞 중앙분리대용 방호울타리 단부
------	---	----	---------------------------------------

작업내용	장애물표지판 보수		
------	-----------	--	--



비고	1개		
----	----	--	--

지시번호	9	위치	강서구 화곡1동 1089-5
------	---	----	-----------------

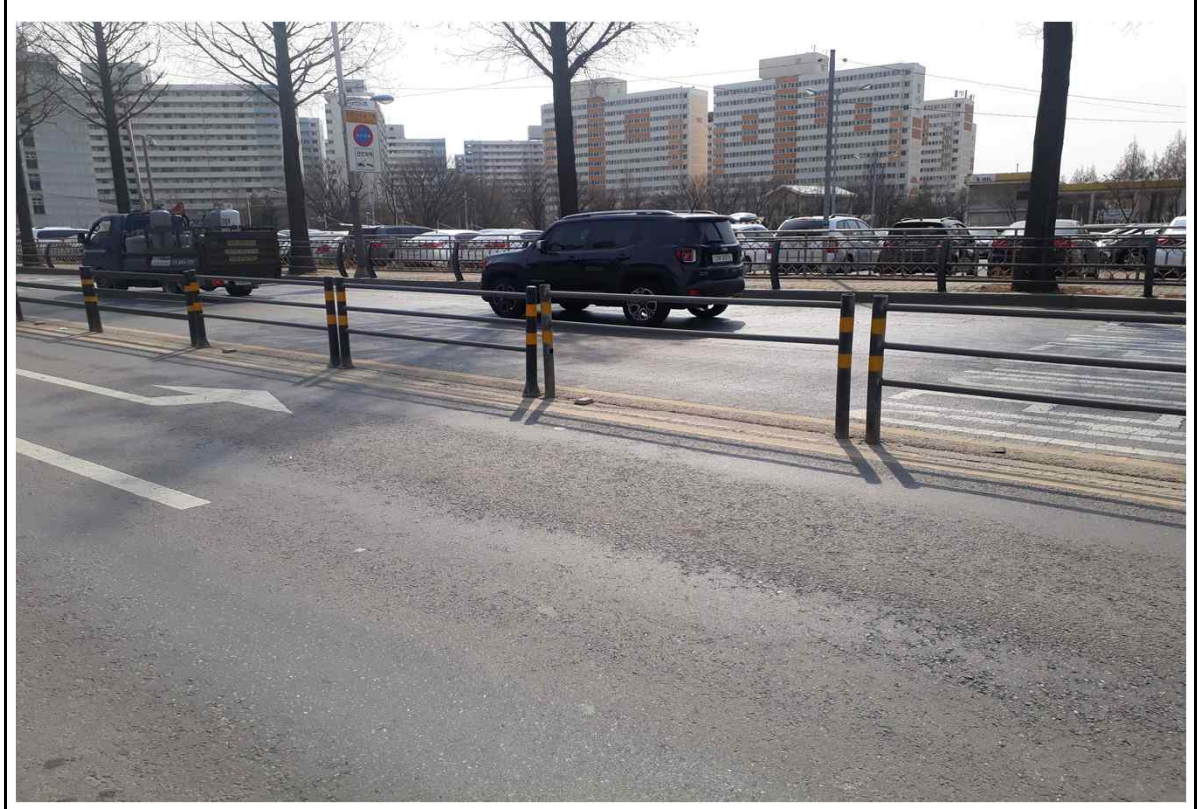
작업내용	무단횡단금지시설 보수		
------	-------------	--	--



비고	3경간		
----	-----	--	--

지시번호	10	위치	양천로 개화초등학교 앞
------	----	----	--------------

작업내용	무단횡단금지시설 보수		
------	-------------	--	--



비고	7경간		
----	-----	--	--

지시번호	11	위치	목동중앙서로 7가길 39
------	----	----	---------------

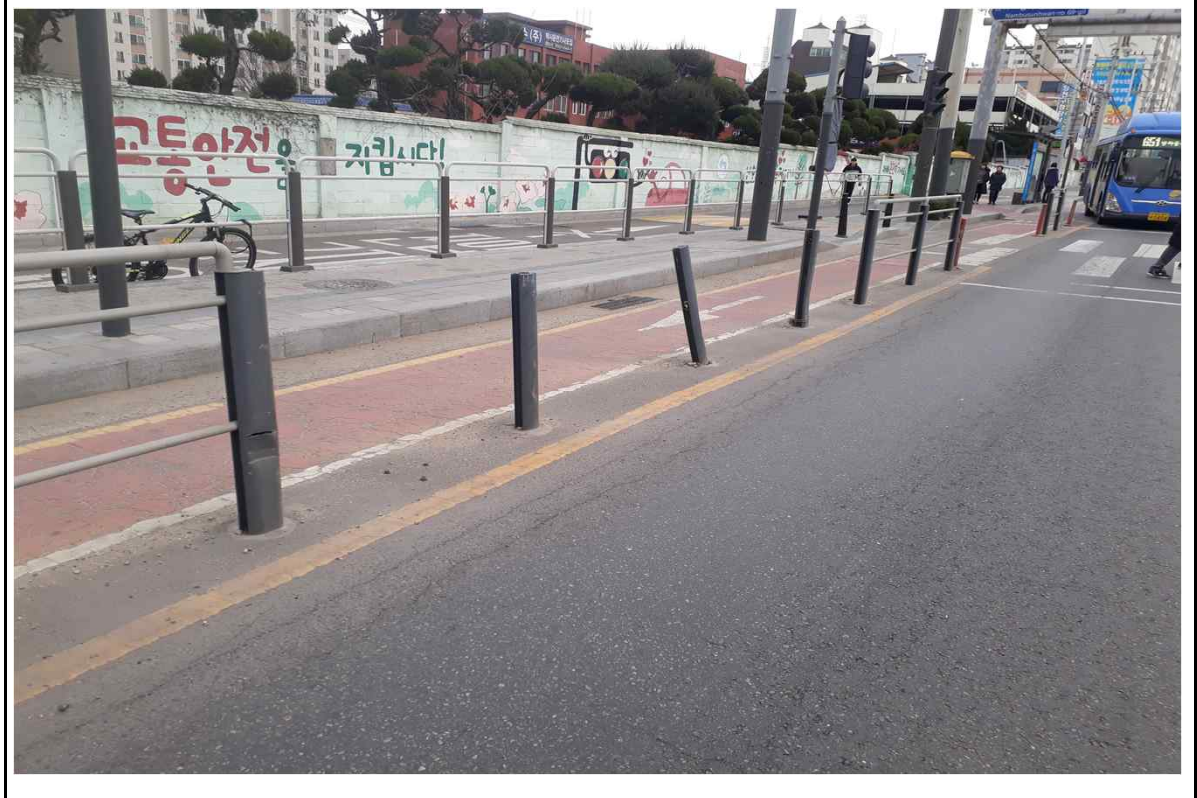
작업내용			
------	--	--	--



비고	3경간 가로봉10개		
----	---------------	--	--

지시번호	12	위치	남부순환로 511 자전거도로
------	----	----	-----------------

작업내용	자전거도로 웬스 보수		
------	-------------	--	--



비고	5경간		
----	-----	--	--

지시번호	13	위치	관내시설물 세척
작업내용	방호울타리, 충격흡수시설 등		
<b>물량 현황 별첨</b>			
<b>물량 현황 별첨</b>			
비고			

## 시설물 세척 물량 내역

■ 방호울타리 세척						
연번	위치	작업내용	물량(㎡)	작업조건		비고
				주간	야간	
1	오목교 진입 램프	노측용 방호울타리 세척	324.00	■		양천
2	웅벽 (목일중학교 앞 교차로 ~ 오목교)	노측용 방호울타리 세척	539.26	■		양천
3	경인로11길 8-1 앞 웅벽	노측용 방호울타리 세척	146.88	■		구로
4	여의하류 IC	노측용 방호울타리 세척	432.00	■		영등포
5	여의하류IC ~ 여의도 광장아파트	노측용 방호울타리 세척	1,458.00	■		영등포
6	여의2교 토공부	노측용 방호울타리 세척	194.40	■		영등포
7	장애인 기업 종합지원센터 앞	노측용 방호울타리 세척	187.44	■		영등포
8	영등포 브라운스톤 아파트 앞	노측용 방호울타리 세척	220.88	■		영등포
9	강변레미안 312동 앞	노측용 방호울타리 세척	49.50	■		영등포
10	도림천로 → 경인로 진입 도림천변	노측용 방호울타리 세척	305.04	■		구로
11	목동교 하부	중앙분리대용 방호울타리 세척	267.84	■		양천
12	목동주차장 앞	중앙분리대용 방호울타리 세척	195.30	■		양천
13	오목교 하부	중앙분리대용 방호울타리 세척	58.68	■		양천
14	고척동구장	중앙분리대용 방호울타리 세척	81.50	■		구로
15	오목교역 부근	중앙분리대용 방호울타리 세척	122.25	■		양천
16	노들길지하차도 상부	중앙분리대용 방호울타리 세척	46.50	■		영등포
17	S-OIL LPG충전소 앞	중앙분리대용 방호울타리 세척	60.31	■		영등포
18	오류IC 하부	중앙분리대용 방호울타리 세척	244.50	■		구로
19	신정교 서단교차로	중앙분리대용 방호울타리 세척	74.40	■		양천
20	한사랑교회 앞	중앙분리대용 방호울타리 세척	37.20	■		양천
21	애경백화점앞	중앙분리대용 방호울타리 세척	16.74	■		구로
22	금옥여고 앞	중앙분리대용 방호울타리 세척	250.10	■		양천
23	천왕역 ~ 천왕연지타운 105동	중앙분리대용 방호울타리 세척	428.73	■		구로
24	천왕지구 삼거리 주변	중앙분리대용 방호울타리 세척	422.22	■		구로
25	화곡로입구교차로 ~ 신월사거리	중앙분리대용 방호울타리 세척	240.43	■		양천
26	과학수사연구소입구교차로 양측	중앙분리대용 방호울타리 세척	334.80	■		양천
27	신월3동 우체국~서서울교회	중앙분리대용 방호울타리 세척	465.00	■		양천
소 계			7,203.90			
■ 충격흡수시설 세척						
연번	위치	작업내용	물량(㎡)	작업조건		비고
				주간	야간	
1	강서구 공항대로 552(강서보건소 버스정류장 상행)	충격흡수시설 세척	14.20	■		양천

2	공항대로 624(영창역,서울도시가스 버스정류장 상행)	충격흡수시설 세척	14.20	■		양천
3	강서구 공항대로 571(강서보건소 버스정류장 하행)	충격흡수시설 세척	14.20	■		양천
4	공항대로 643(영창역,서울도시가스 버스정류장 상행)	충격흡수시설 세척	14.20	■		양천
5	양천구 신목로28(신정교 입구)	충격흡수시설 세척	2.97	■		양천
6	양천구 신정동 326-1 (한사랑교회앞 중앙분리대 단부)	충격흡수시설 세척	7.57	■		양천
7	영등포구 경인로 796 (영등포등기소,구로세무소 버스정류장 상행)	충격흡수시설 세척	14.20	■		영등포
8	영등포구 경인로 793 (영등포등기소,구로세무소 버스정류장 하행)	충격흡수시설 세척	14.20	■		영등포
9	영등포구 경인로 855 (영등포역 버스정류장 상행)	충격흡수시설 세척	7.57	■		영등포
10	영등포구 경인로 826-1 (영등포역 버스정류장 하행)	충격흡수시설 세척	14.20	■		영등포
11	영등포구 경인로 602 (신도림동(구로역) 버스정류장 상행)	충격흡수시설 세척	14.20	■		영등포
12	영등포구 경인로 619-3 (신도림동(구로역) 버스정류장 하행)	충격흡수시설 세척	14.20	■		영등포
13	영등포구 경인로67길23 신도림푸르지오A (신도림역 버스정류장 상행)	충격흡수시설 세척	14.20	■		영등포
14	영등포구 경인로 662 디큐브시티 (신도림역 버스정류장 하행)	충격흡수시설 세척	14.20	■		영등포
15	양천구 오목로336 삼성디지털프라자 앞	충격흡수시설 세척	7.57	■		양천
16	영등포구 경인로67길23 (구일역(중앙유통상가,롯데마트) 버스정류장 상행)	충격흡수시설 세척	14.20	■		영등포
17	영등포구 경인로482 (구일역(중앙유통상가,롯데마트) 버스정류장 하행)	충격흡수시설 세척	14.20	■		영등포
18	홍익병원앞사거리 신월IC방향 교통섬 앞	충격흡수시설 세척	7.57	■		양천
19	홍익병원앞사거리 목동운동장 방향 교통섬 앞	충격흡수시설 세척	7.57	■		양천
20	강서구 양천로 251 앞 중앙분리대 시정부	충격흡수시설 세척		■		강서
21	강서구 양화교 교차로 앞	충격흡수시설 세척	6.23	■		강서
22	개화동 398-7(개화천복개 위)	충격흡수시설 세척	14.20	■		강서
23	구로구 경인로 427 (동양미래대학,구로성심병원 버스정류장 상행)	충격흡수시설 세척	7.57	■		구로
24	구로구 경인로 445 (동양미래대학,구로성심병원 버스정류장 하행)	충격흡수시설 세척	14.20	■		구로
25	구로구 경인로 312 (경인중학교(개봉사거리) 버스정류장 상행)	충격흡수시설 세척	14.20	■		구로
26	구로구 경인로 323 (경인중학교(개봉사거리) 버스정류장 하행)	충격흡수시설 세척	7.33	■		구로
27	구로구 경인로 373 (개봉역(한마을아파트) 버스정류장 상행)	충격흡수시설 세척	14.20	■		구로
28	구로구 경인로 363 (개봉역(영화아파트) 버스정류장 상행)	충격흡수시설 세척	14.20	■		구로
29	강서구 방화사거리 방화역 방향 교통섬앞	충격흡수시설 세척	7.33	■		강서
30	영등포구 여의대로 66 (여의도 환승센터 1번 버스정류장 상행)	충격흡수시설 세척	14.20	■		영등포
31	영등포구 여의대로 66 (여의도 환승센터 2번 버스정류장 상행)	충격흡수시설 세척	14.20	■		영등포
32	영등포구 여의대로 (여의도 환승센터 3번 버스정류장 하행)	충격흡수시설 세척	14.20	■		영등포
33	홍익병원앞사거리 목동역방향 교통섬 앞	충격흡수시설 세척	7.57	■		양천
34	안양천길 하행 고척2지하차도 전 옹벽 앞	충격흡수시설 세척	7.33	■		구로



35	흥익병원앞사거리 등촌역방향 교통성 앞	충격흡수시설 세척	7.33	■		양천
36	구로구 미래초교앞 교차로(거리공원 입구)	충격흡수시설 세척	7.33	■		구로
37	강서구 공항대로 478(등촌중학교,(상행))	충격흡수시설 세척	14.20	■		강서
38	강서구 공항대로 497(등촌중학교(하행))	충격흡수시설 세척	7.33	■		강서
39	구로구 경인로 240 예성라온팰리스 102동앞	충격흡수시설 세척	14.20	■		구로
40	구로구 경인로 240 예성라온팰리스 101동앞	충격흡수시설 세척	14.20	■		구로
41	영등포구 경인로 714 (문래동남성아파트 버스정류장 상행)	충격흡수시설 세척	7.33	■		영등포
42	영등포구 경인로 709 (문래동남성아파트 버스정류장 하행)	충격흡수시설 세척	7.33	■		영등포
43	양천구 안양천로 목동주차장 앞 중앙분리대(하행)	충격흡수시설 세척	14.20	■		양천
44	양천구 안양천로 목동주차장 앞 중앙분리대(상행)	충격흡수시설 세척	14.20	■		양천
45	양천구 안양천로 916 목동운동장 다목적경기장 앞	충격흡수시설 세척	7.33	■		양천
46	안양천길 목동운동장 앞	충격흡수시설 세척	7.33	■		양천
47	안양천길 목동교 하부 중앙부	충격흡수시설 세척		■		양천
48	구로구 오리로 1167	충격흡수시설 세척	7.33	■		구로
49	구로구 오류동 174-10	충격흡수시설 세척	-	■		구로
50	구로구 청왕로 10 천왕이펜하우스 2단지 앞	충격흡수시설 세척	7.57	■		구로
51	구로구 청왕로 10 천왕이펜하우스 3단지 앞	충격흡수시설 세척	7.57	■		구로
52	구로구 오리로 1102-10 천왕연지타운 216동 앞	충격흡수시설 세척	7.57	■		구로
53	구로구 오리로 1102-10 천왕연지타운 213동 앞	충격흡수시설 세척	7.57	■		구로
54	구로구 천왕로 10 천왕이펜하우스 501동 앞	충격흡수시설 세척	7.57	■		구로
55	구로구 천왕동 108 천왕이펜하우스 602동 앞	충격흡수시설 세척	7.57	■		구로
56	구로구 천왕동 108 천왕이펜하우스 604동 앞	충격흡수시설 세척	7.33	■		구로
57	양천구 공항대로 656 양화교 앞	충격흡수시설 세척	7.33	■		양천
소 계			572.10			
합 계			7,776.00			