

작업지시서

- 지시번호 : 2018- 3차
- 공사명 : 2018년 도로 및 교통부속물 유지보수공사(연간단가) - 북부
- 지시일자 : 2018. 5.
- 작업기한 : 2018. 5. . ~ 5. .
- 계약상대자 : (주)경동하우징(대표:송득중)
- 지시내용 : 작업지시 사항은 아래와 같으며 작업기간내 완료 후 완료보고서(사진첨부) 제출.

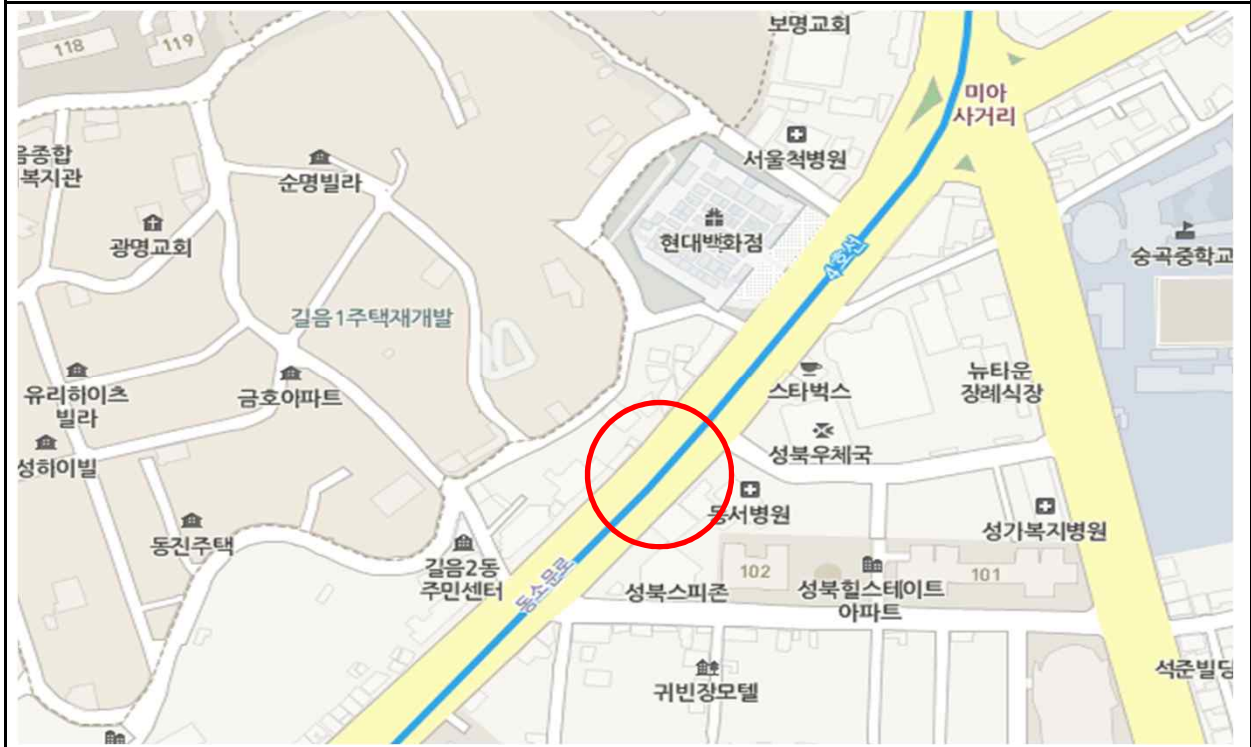
○ 작업지시 내용

연번	노선명(위치)	공종	규격	수량	단위	작업조건		비고
						인력 기계	주간 야간	
1-1	월곡뉴타운 버스정류장(상,하)	투수블록포장		3.4	a	인력	야간	
		장애인블럭포장		0.8	a	인력	야간	
1-2	도봉세무서 버스정류장(상,하)	투수블록포장		2.5	a	인력	야간	
		장애인블럭포장		0.6	a	인력	야간	
1-3	도봉한신아파트 버스정류장(상,하)	투수블록포장		2.0	a	인력	야간	
		장애인블럭포장		0.4	a	인력	야간	
2-1	성북구 정릉로 77	도로반사경 교체	1000 Φ	1	개	인력	주간	
2-2	독립문 사거리 횡단보도	도로반사경 설치	1000 Φ	1	개	인력	주간	
3-1	서울계상초등학교 앞 자전거도로	표지병설치	단면	106	개	인력	주간	
3-2	서울계상초등학교 앞 자전거도로	표지병철거		30	개	인력	주간	
4	미아사거리	중앙분리대 단부 교체		3	개	인력	주간	
5	북악산로 우방아파트 101동 앞	과속방지턱 도색		24.5	m ²	인력	주간	

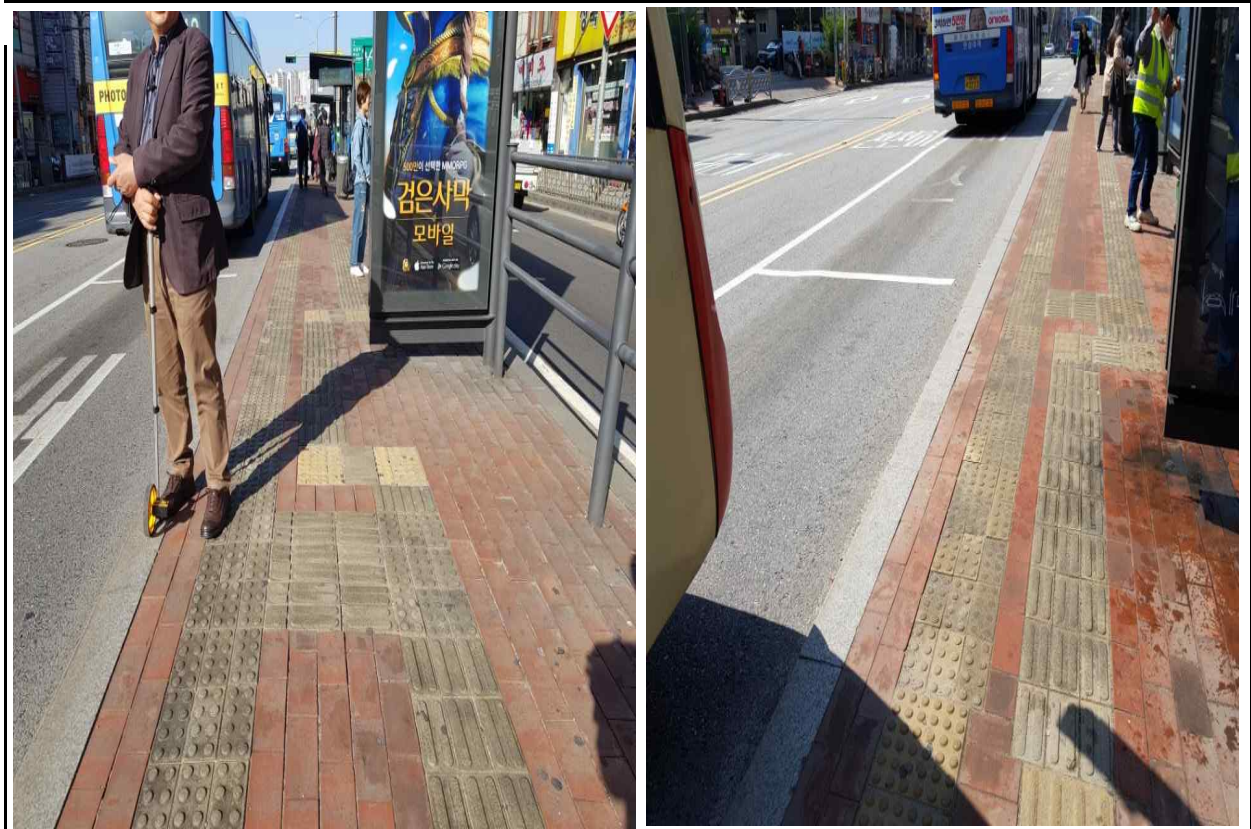
위치도 및 사진

지시번호	1-1	노선명	동소문로	위치	동소문로 월곡뉴타운 상,하행 버스정류장
작업내용	중앙버스정류장 보도환경 개선 (점자블럭 및 유도블럭, 투수블록포장)				

위치도



현 장 사 진



위치도 및 사진

위치도 및 사진

지시번호	1-2	노선명	동소문로	위치	도봉세무서 버스정류장
작업내용	중앙버스정류장 보도환경 개선 (점자블럭 및 유도블럭, 투수블록포장)				

위치도



현 장 사 진



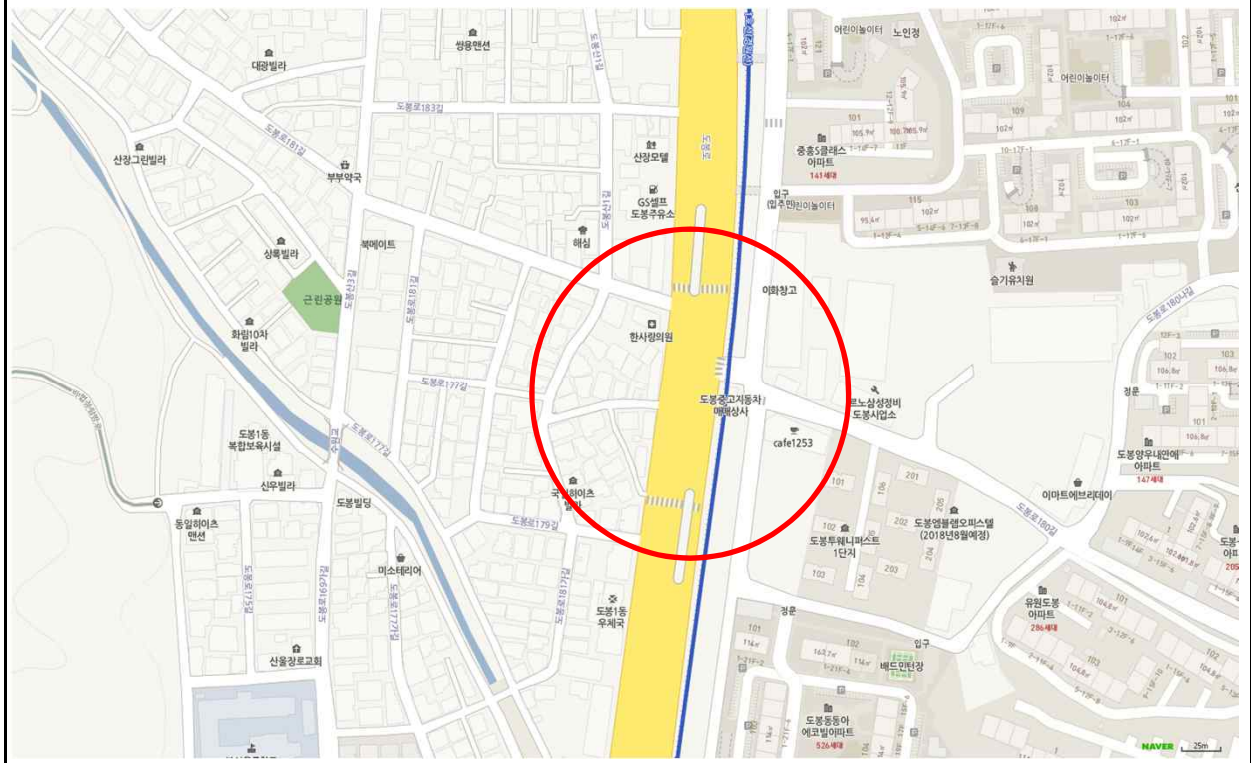
위치도 및 사진

위치도 및 사진

지시번호	1-3	노선명	도봉로	위치	도봉한신아파트 버스정류장
------	-----	-----	-----	----	---------------

작업내용 | 중앙버스정류장 보도환경 개선 (점자블럭 및 유도블럭, 투수블록포장)

위치도



현 장 사 진



위치도 및 사진

지시번호	2-1	노선명	정릉로	위치	성북구 정릉로 77
작업내용	반사경 교체				

위치도



현 장 사 진



위치도 및 사진

위치도 및 사진

지시번호	2-2	노선명	통일로	위치	독립문역 사거리 횡단보도
작업내용	반사경 설치				

위치도



현 장 사 진



위치도 및 사진

지시번호	3	노선명	한글비석로	위치	서울계상초등학교 앞 자전거도로
작업내용	표지병 정비				

위치도



현 장 사 진



위치도 및 사진

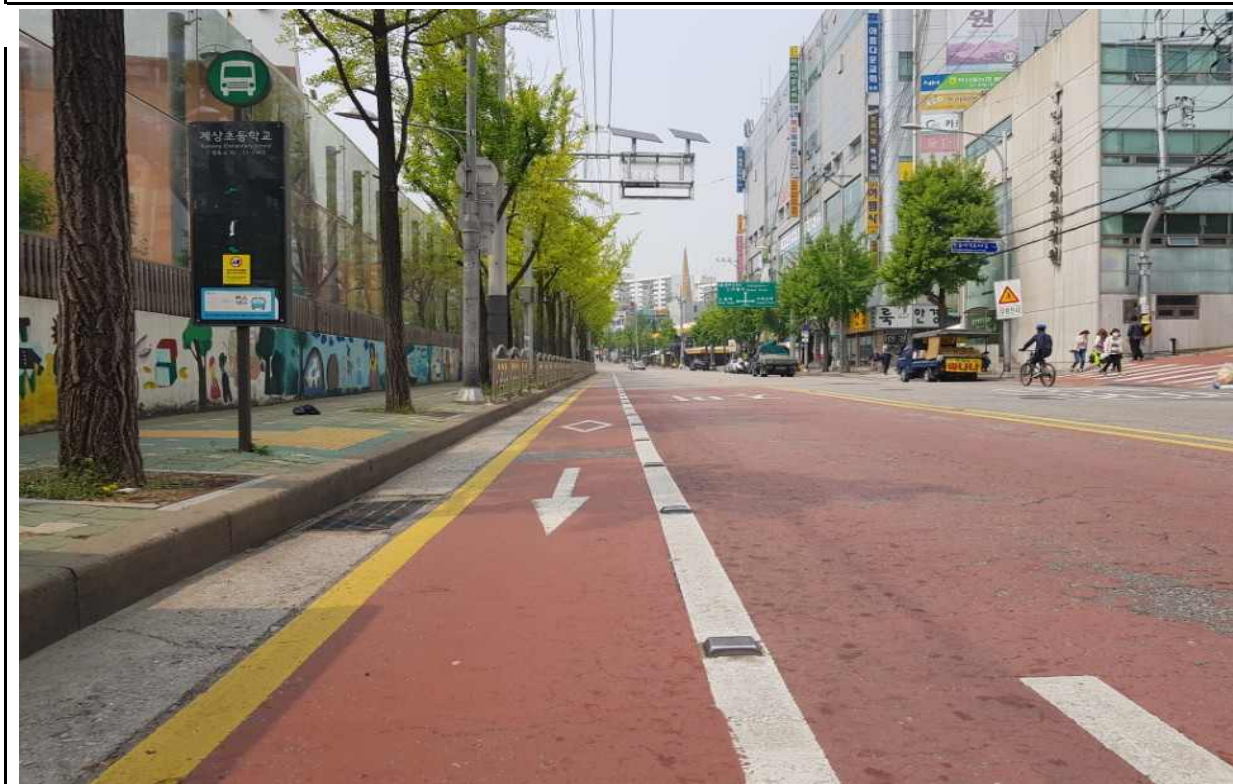
위치도 및 사진

지시번호	3	노선명	한글비석로	위치	서울계상초등학교 앞 자전거도로
작업내용	표지병 정비				

위치도



현 장 사 진



위치도 및 사진

지시번호	4	노선명	한글비석로	위치	서울계상초등학교 앞 자전거도로
작업내용	표지병 정비				

위치도



현 장 사 진



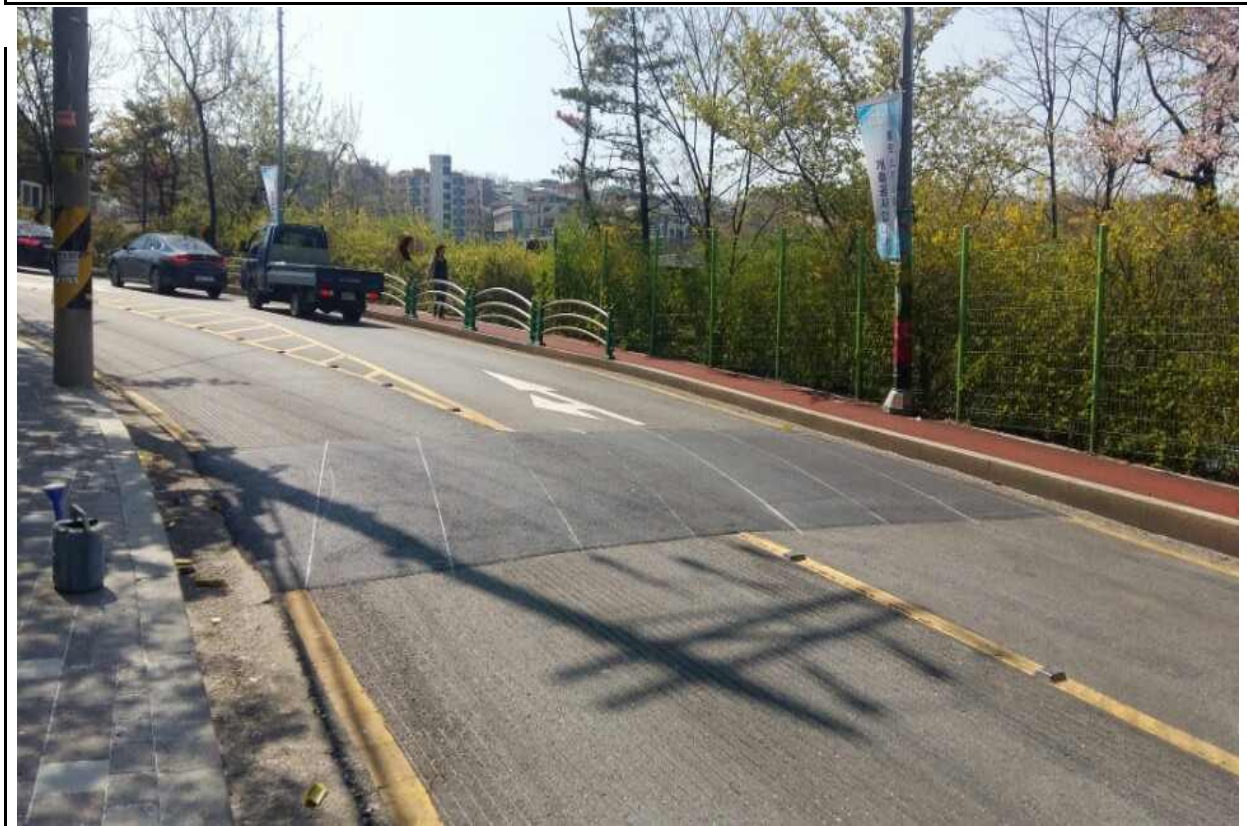
위치도 및 사진

지시번호	5	노선명	북악산로	위치	북악산로 우방아파트 101동 앞
작업내용	과속방지턱 도색				

위치도



현 장 사 진



중앙버스정류장 보도정비 작업면적 산정

위치 : 월곡뉴타운 버스정류장

위치	구분	수량 (㎡)	위치	명칭	수량 (㎡)
상행	전체면적	240	하행	전체면적	199
상행	녹 지	17	하행	녹지	0
상행	공제면적(맨홀 등)	0.4	하행	공제면적(맨홀 등)	2
상행	점자블럭	25	하행	점자블럭	20
상행	유도블럭	18	하행	유도블럭	15.5
상행	고압블럭	179.6	하행	고압블럭	161.5

위치 : 도봉세무서 버스정류장

위치	구분	수량 (㎡)	위치	명칭	수량 (㎡)
상행	전체면적	180	하행	전체면적	176
상행	녹 지	14	하행	녹 지	16
상행	공제면적(맨홀 등)	7.2	하행	공제면적(맨홀 등)	8.3
상행	점자블럭	19	하행	점자블럭	19
상행	유도블럭	12	하행	유도블럭	12
상행	고압블럭	127.8	하행	고압블럭	120.7

위치 : 도봉한신아파트 버스정류장

위치	구분	수량 (㎡)	위치	명칭	수량 (㎡)
상행	전체면적	133	하행	전체면적	135
상행	녹 지	0	하행	녹 지	0
상행	공제면적(맨홀 등)	11	하행	공제면적(맨홀 등)	12
상행	점자블럭	14	하행	점자블럭	13
상행	유도블럭	8	하행	유도블럭	8
상행	고압블럭	100	하행	고압블럭	102

▣ 보도정비 전체면적 (월곡뉴타운+도봉세무서+도봉한신아파트)

위치	구분	수량 (㎡)			
3개소	점자블럭	110			
3개소	유도블럭	73.5			
3개소	고압블럭	791.6			