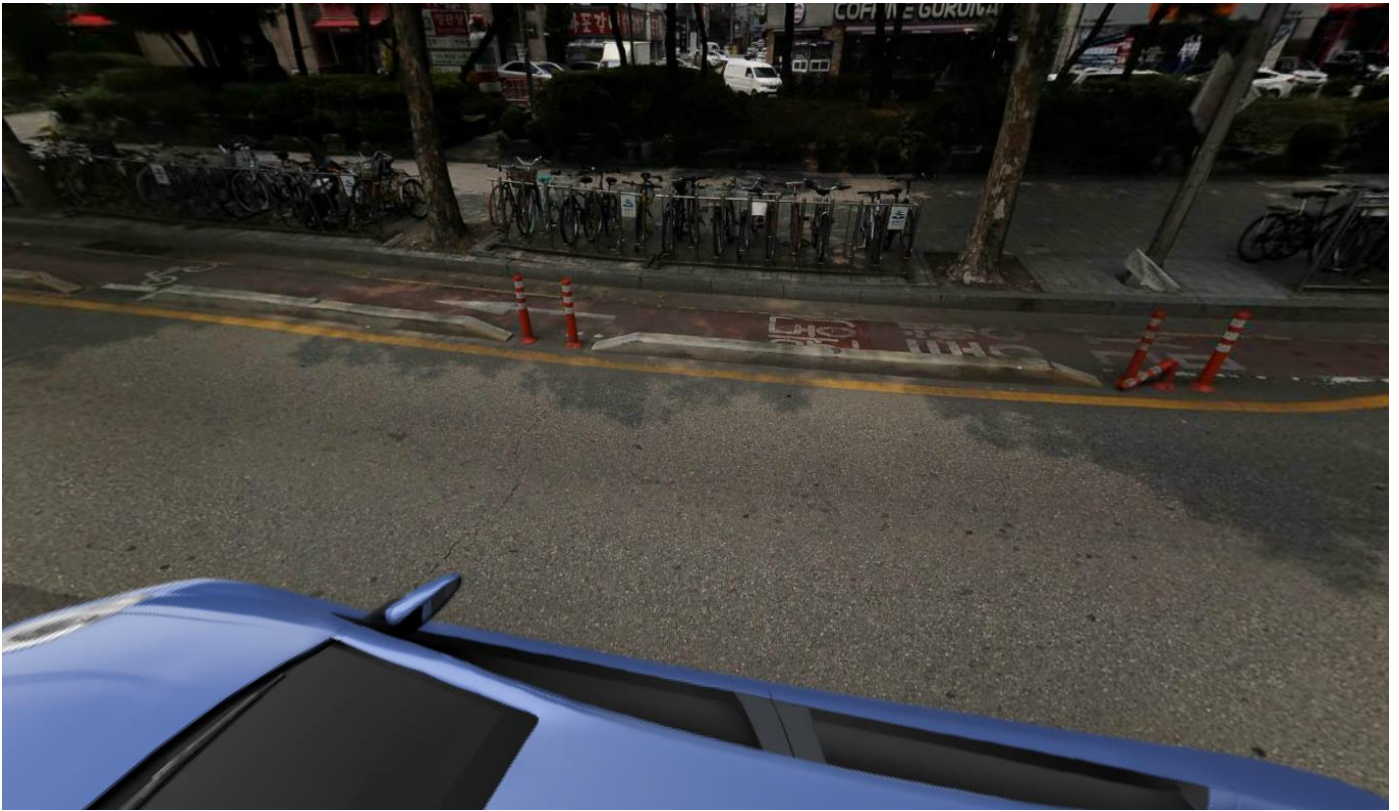


자전거도로 정비대상 위치도



현황 사진



현황사진

①-1 방이역 4번출구 앞(방이역 → 오금사거리)



측구 침하에 따른 포장면균열 및 물고임 발생(측구정비 L=140m)

①-2 방이역 4번출구 앞(방이역 → 오금사거리)



측구 침하에 따른 포장면균열 및 물고임 발생(측구정비 L=140m)

현황사진

①-3 방이역 4번출구 앞(방이역 → 오금사거리)



측구 침하에 따른 포장면균열 및 물고임 발생(측구정비 L=140m)

②-1 방이역 3번출구 앞(방이역 → 오금사거리)



측구 침하에 따른 포장면균열 및 물고임 발생(측구정비 L=50m)

현황사진

②-2 방이역 4번출구 앞(방이역 → 오금사거리)

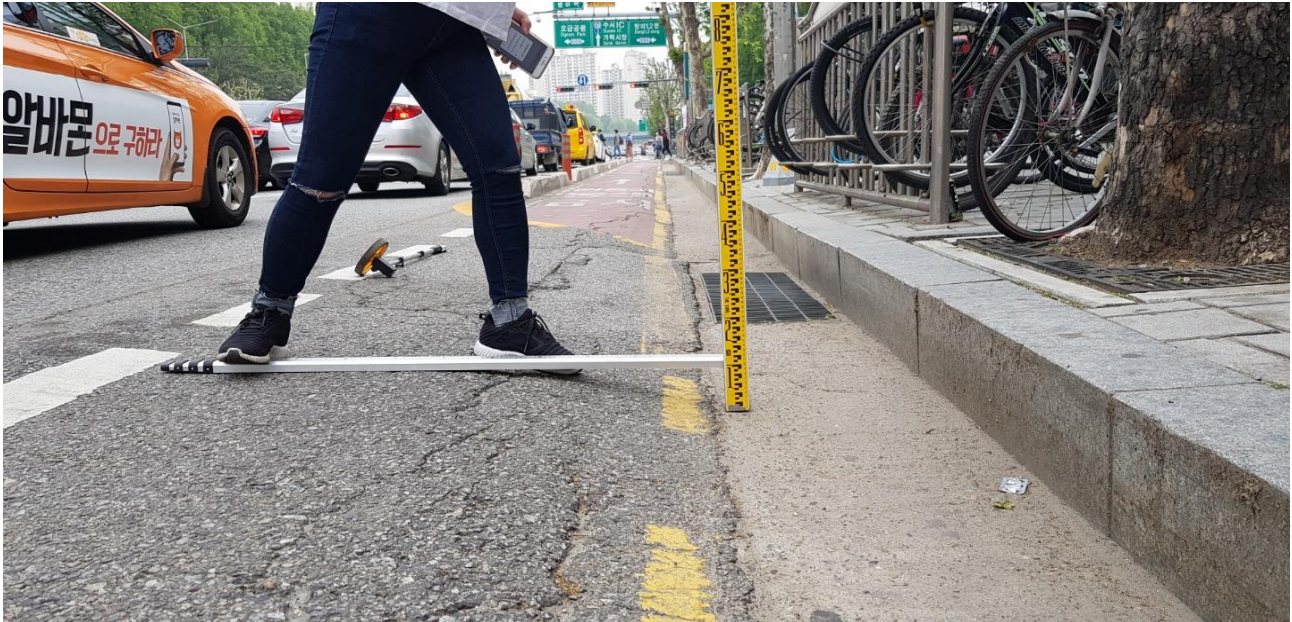


측구 침하에 따른 포장면균열 및 물고임 발생(측구정비 L=50m)

②-3 방이역 4번출구 앞(방이역 → 오금사거리)

측구 침하에 따른 포장면균열 및 물고임 발생(측구정비 L=70m)

참고 사진



참 고 사 진



자전거도로 및 측구 개략 단면도

----- **현행 포장면**
————— **개선 포장면**

