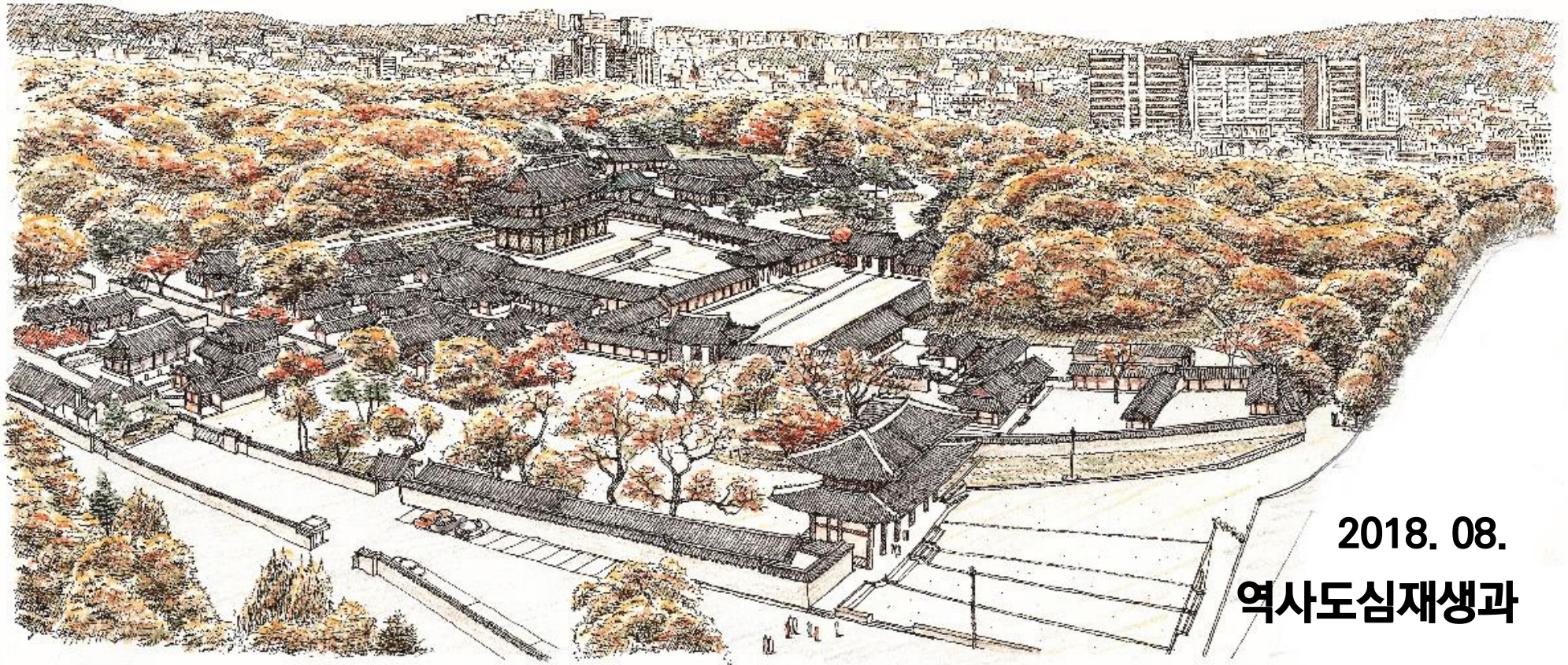


창덕궁 앞 도성한복판 주요가로 기본 및 실시설계

-자전거도로 관련-

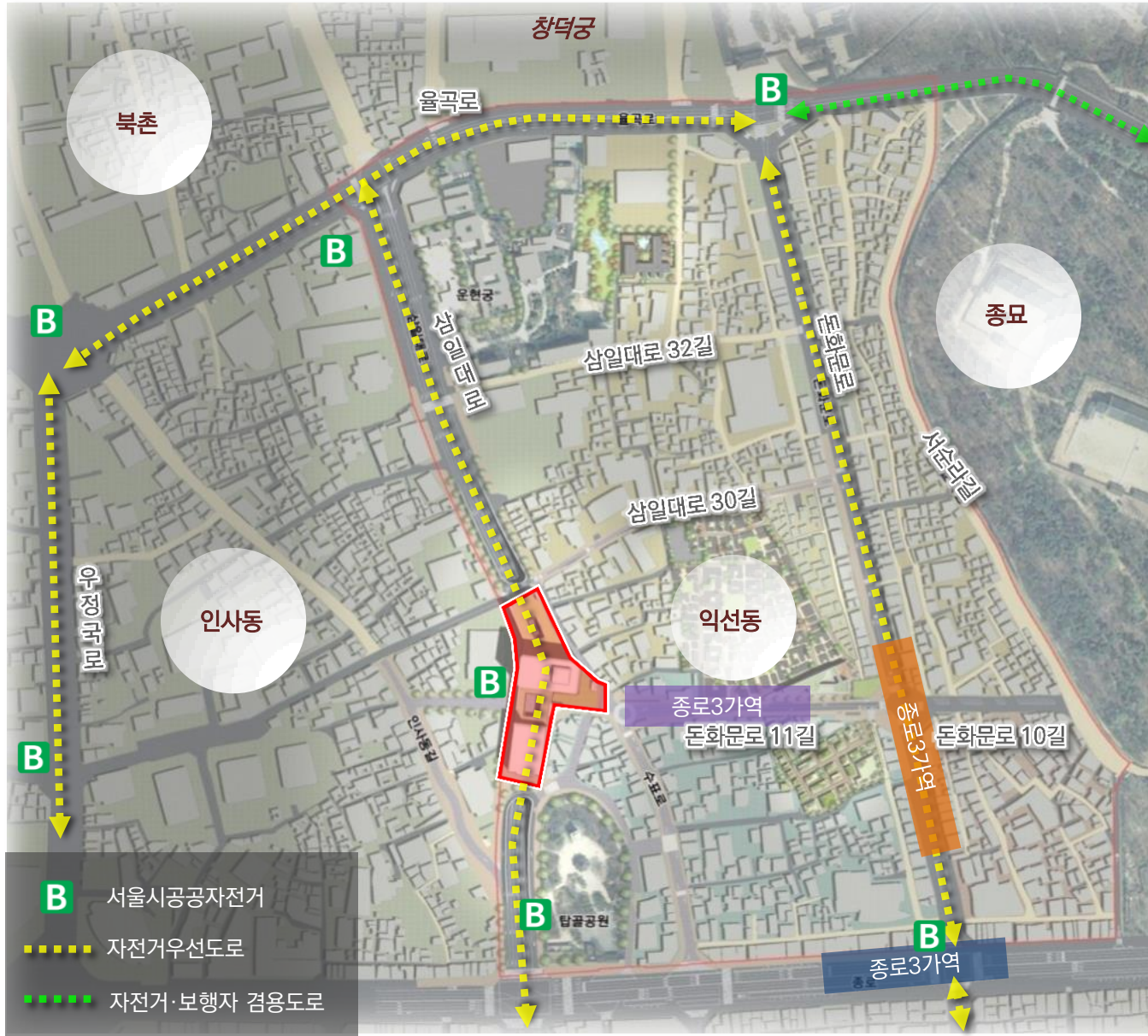


2018. 08.

역사도심재생과

1. 자전거도로 현황

- 돈화문로 및 삼일대로 자전거 우선도로 현황/ 돈화문로 10,11길 및 서순라길 자전거도로 부재



2. 자전거도로 계획

- 돈화문로 : **자전거전용도로** 돈화문로 10_11길 : **자전거보행자겸용도로(분리형)** 서순라길 : **자전거 우선도로**



◎ 자전거도로(기존)

- B** 서울시공공자전거
- 자전거우선도로(기존)
- 자전거·보행자 겸용도로(기존)

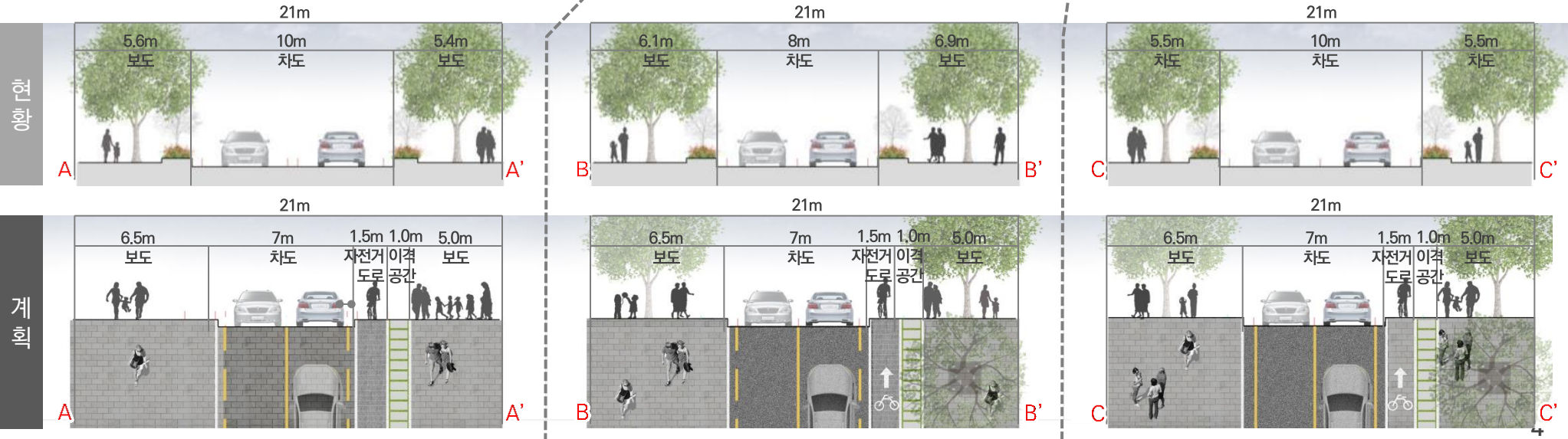
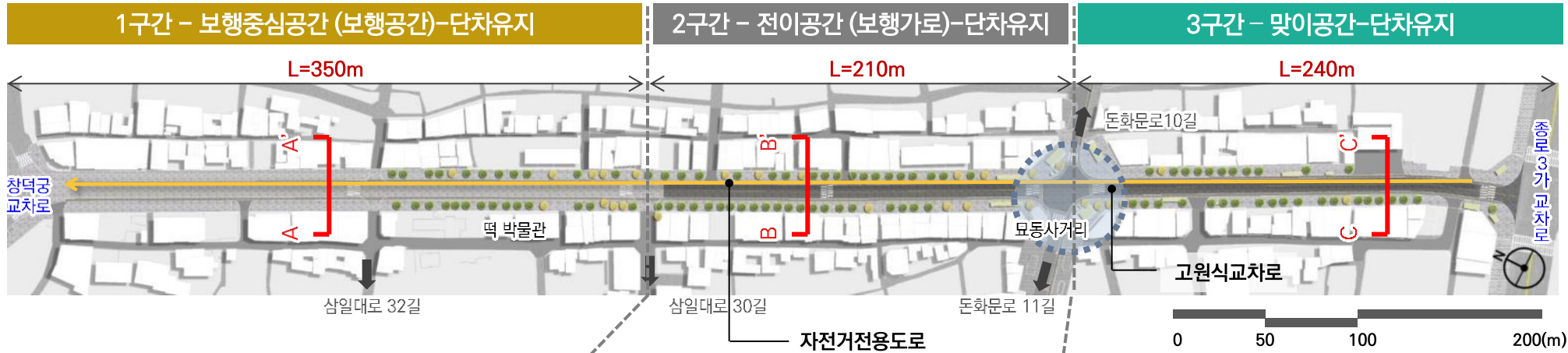
◎ 자전거도로(신규)

- 자전거전용도로
- 자전거 보행자 겸용도로(분리형)
- 자전거 우선도로

3. 가로별 계획

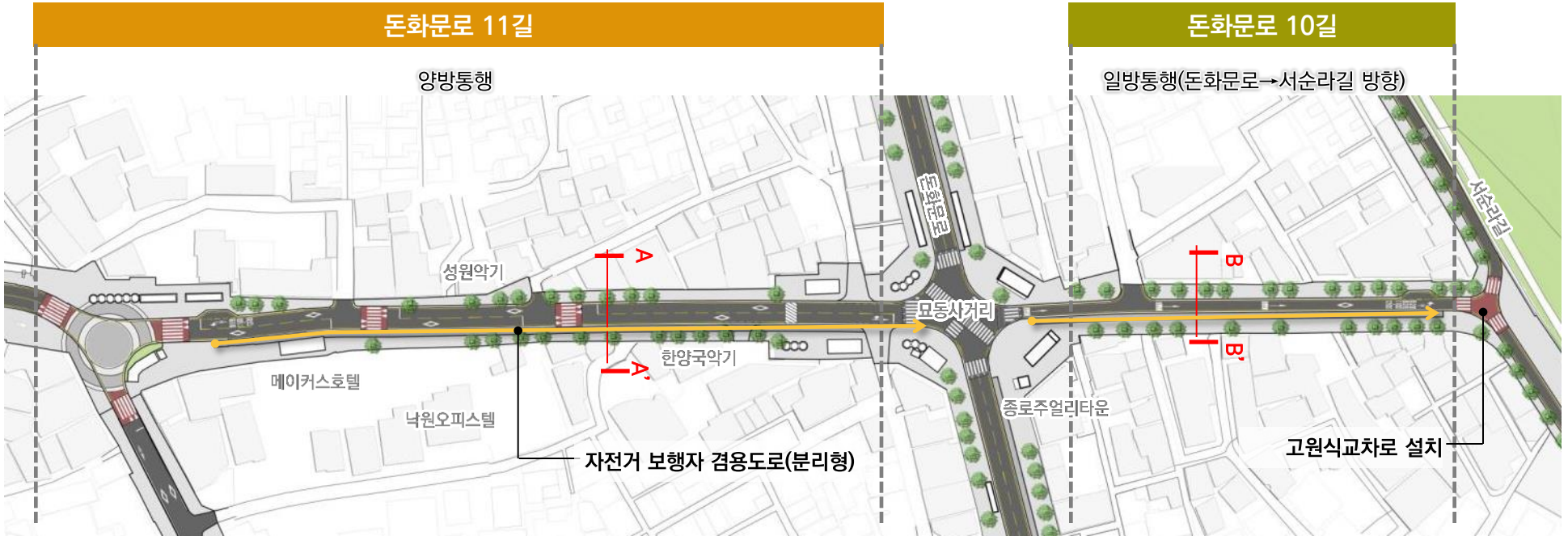
1) 돈화문로

- 종로3가 → 창덕궁 교차로 방향의 **자전거전용도로** 조성

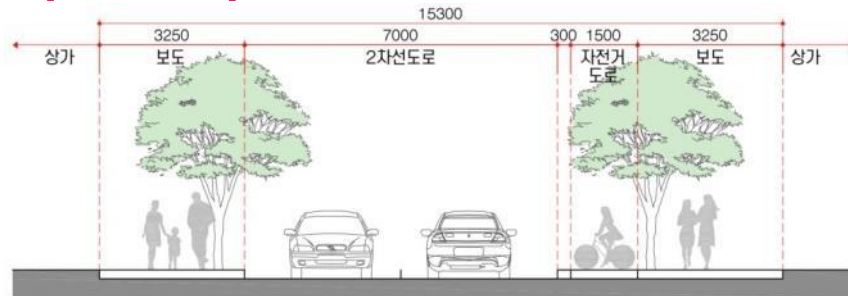


2) 돈화문로10/11길

- 낙원상가 → 서순라길 방향 **자전거 보행자 겸용도로(분리형)** 조성



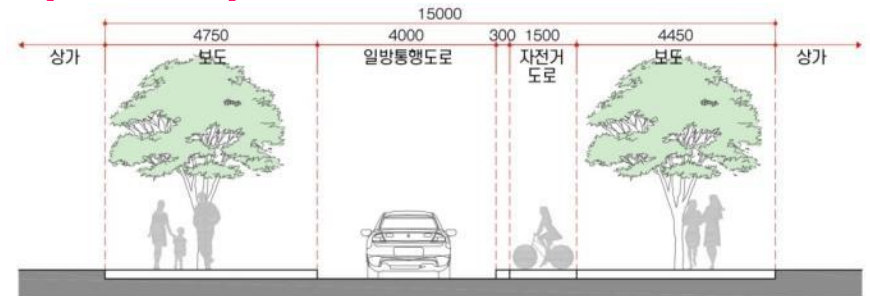
[A-A' 단면도]



자전거도로

자전거 보행자 겸용도로(분리형) 조성

[B-B' 단면도]



자전거 보행자 겸용도로(분리형) 조성

3) 서순라길

- 공영 노상주차장을 기점으로 울곡로 방향, 종로 방향으로 **자전거 우선도로** 조성



[현황단면도]



[계획단면도]

