

임시개통에 따른 엘리베이터 이용시민 통행로 시공계획

사업 목적

노원구 하계동 학여울 청구아파트와 월계역을 연결하는 보행교량을 설치하여 시민 통행의 불편해소 및 수변공원과의 원활한 접근성 향상을 도모하는데 있음.

사업 개요

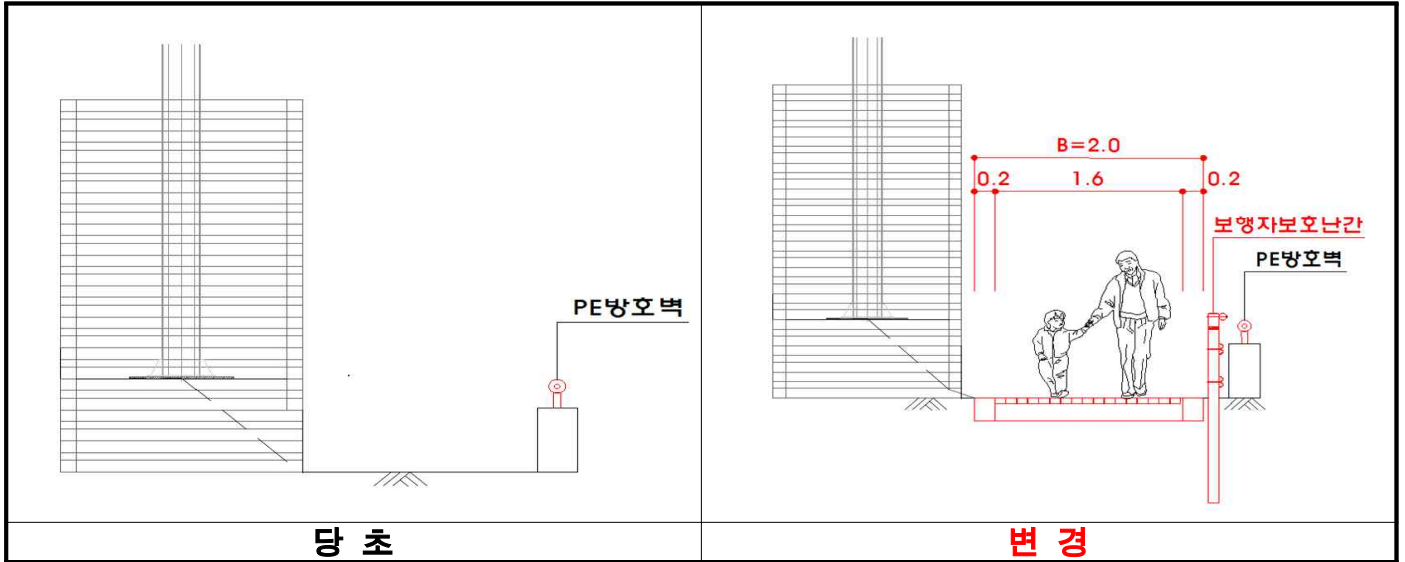
- 위 치 : 노원구하계동 학여울 청구아파트 ~ 노원구 월계동 월계역 입구
- 사업 규모 : 보행교량설치 L=251.0m B=4.50m
 - 닐센아치교(교각7기, 계단4개소, 엘리베이터3개소)
- 공사 기간 : 2016. 4. 29.~2018. 11. 30.(30개월간)
- 도 급 액 : 6,454백만원

공정 및 주요 추진일정

.공정 전체 : 65.0%

- '개통예정구간' 진행공사 :
 - 공정율 : 95%
 - 엘리베이터 3개소 (4월25일 안전필증검사)
 - 교량 난간 (4월20일)
 - 목재데크 (4월20일)
 - 기타정비(포장 복구 및 동부간선도로 복구) (4월25일)
 - 월계역 공영주차장(P5) 계단 및 엘리베이터 이용시민 통행로(보도B/L설치)공사
→노원구청 토목과 협조요청
 - 개통예정일 : 2018년05월01일
- 월계역사 연장 추가 공사(2018.05.01 ~ 2018.11.30)
 - 접속교 (교각2기,L=60.0m) 외 교량 부대공
 - 인덕대 입구 보도 확장 공사

통행로 시공계획(노원구청 협조 요청 사항)



○ 경계석 설치 및 보도블럭 설치

엘리베이터 이용시민 통행을 위한 경계석 및 보도블럭 설치

- 경계석설치 : L=96m
- 보도블럭설치 : A=90m²

○ 차량방호책 설치

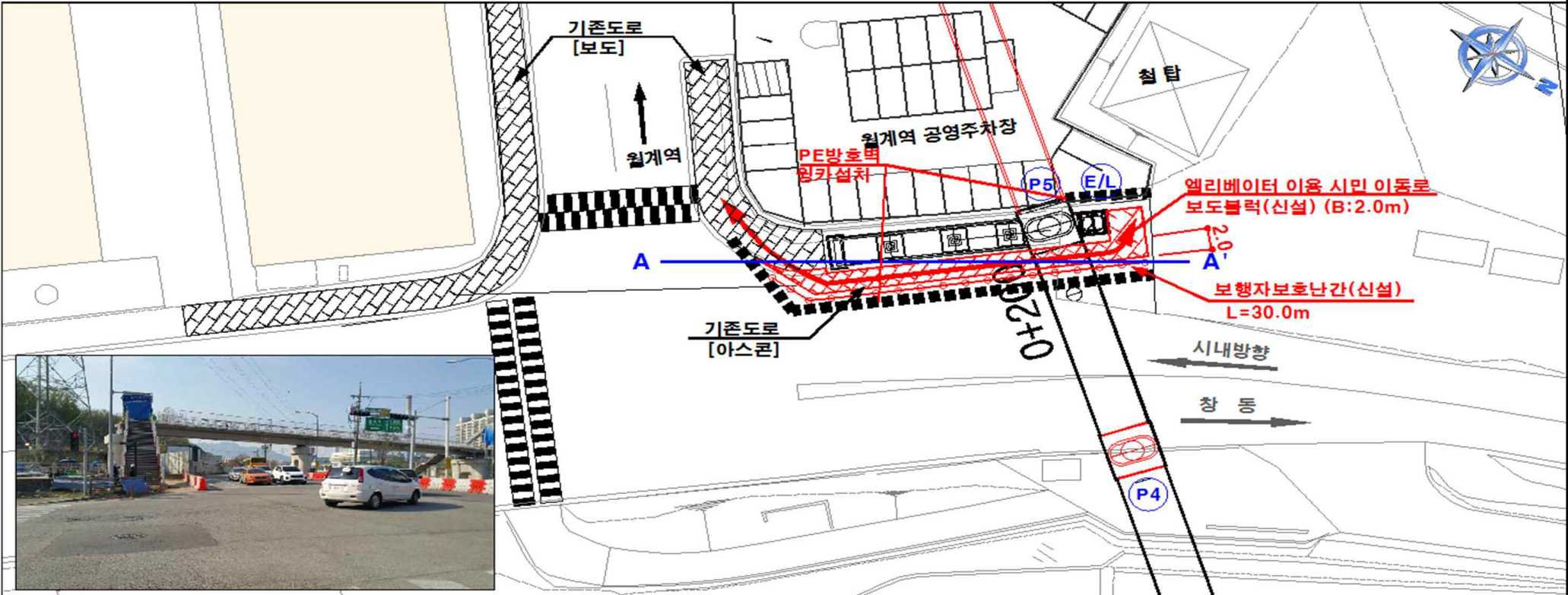
- 보행자보호난간 : L=30m

업무 담당자

- 노원구청 토목과 토목팀 팀장 박강원 ,도로관리팀 팀장 전해만
- 노원경찰서 교통관리과 교통관리계 - 신호승 순경

임시개통에 따른 보행자 통행계획

임시개통에 따른 엘리베이터 이용시민 통행로

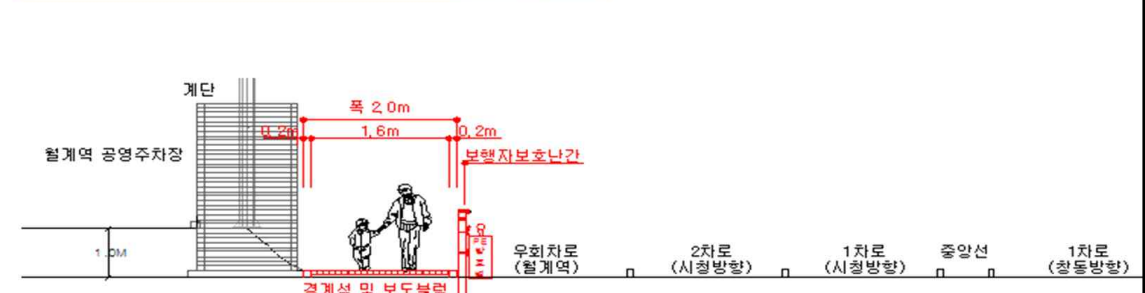


사진대지 A→A'

사진대지 A'→A

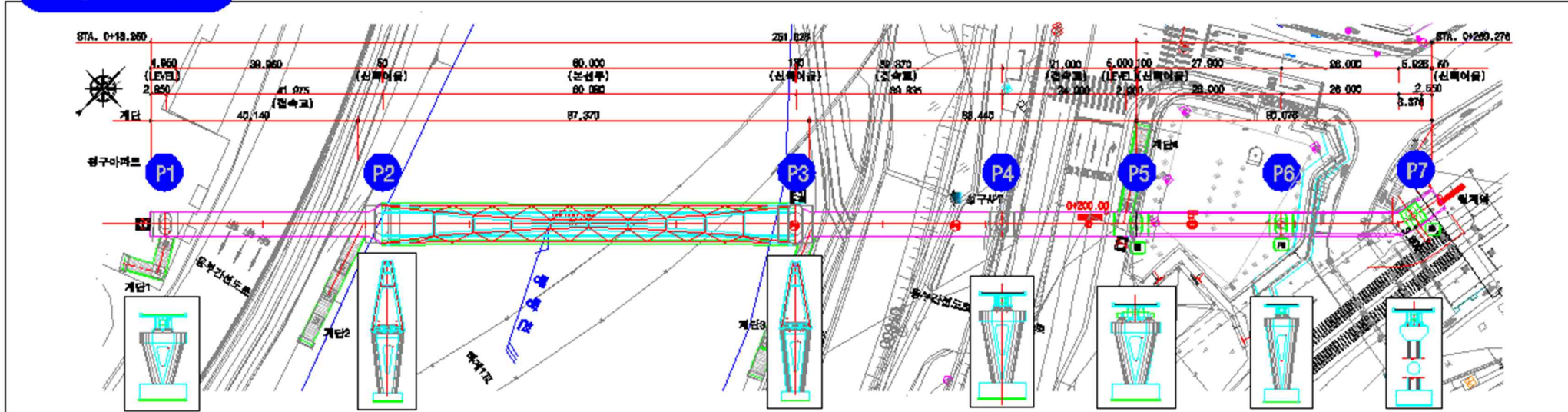


엘리베이터 이용시민 통행 횡단도



월계역사 연장 종평면도

평면도



종단면도

