

기관추천 특별공급 관련 안내문

- 1.공급위치 : 인천광역시 중구 신흥동3가 31-13,74번지
- 2.공급규모 및 내역 : 공동주택(아파트) 지하4층~지상39층 4개동, 520세대 및 오피스텔 120세대, 근린생활시설, 부대복리시설
- 3.기관추천 특별공급(주택공급에 관한 규칙 제36조 : 10% 이내)

● 신청자격

○ 대상자 : 주택공급에 관한 규칙 제36조에 해당하는 자(국가유공자, 장기복무제대군인, 10년이상 장기복무군인, 중소기업근로자, 장애인)로서 최초 입주자모집공고 예정일 현재 무주택세대 구성원(세대주 및 세대원)으로서 특별공급 대상 기관장의 추천을 받으신 분

▷ 기관추천 특별공급 대상자는 아래조건을 충족하여야함.(국가유공자,장애인 제외)

- ① 청약예금 : 85㎡ 이하 주택에 신청 가능한 청약예금에 가입하고 6개월 이상된 자
- ② 청약부금 : 청약 부금에 가입하여 6개월이 경과하고, 매월 정해진 날에 입금한 납입 인정금액이 85㎡이하 주택에 신청 가능한 청약예금 지역별 예치금액 이상인 자
- ③ 주택청약종합저축 : 주택청약종합저축에 가입하여 6개월이 된 자 중 지역별 예치금액 이상인 자(단, 신청 전에 가입은행 및 APT2YOU 홈페이지에서 공급받을 수 있는 주택면적을 해당면적으로 선택하여야 함)

* 「주택공급에 관한 규칙」 제9조 제3항 별표2(청약예치 기준금액)에 따라 해당 구간의 예치금액을 충족하는 경우 해당 예치금액의 하위 면적 모두 청약 가능함

○ 「주택공급에 관한 규칙」 제55조에 의하여 과거 특별공급(다자녀/ 노부모/ 신혼부부/ 생애최초 특별공급 포함)을 받은 자 및 그 세대에 속한 자는 특별공급 신청불가(특별공급은 한 차례 한정하여 1세대 1주택 기준으로 공급함. 단, 「주택공급에 관한 규칙」 제36조 제1호, 제55조 제1호, 제2호, 제3호에 해당하는 경우는 제외)

● 기관추천 특별공급

구분		56	59A	59B	66	(단위 : 세대) 합계
국가유공자		2	3	2	2	9
장기복무 제대군인		2	3	2	2	9
10년 이상 장기복무군인		2	3	2	2	9
중소기업 근로자		2	3	2	2	9
장애인	인천	1	3	1	1	6
	서울	1	3	1		5
	경기	1	3		1	5
소계		11	21	10	10	52

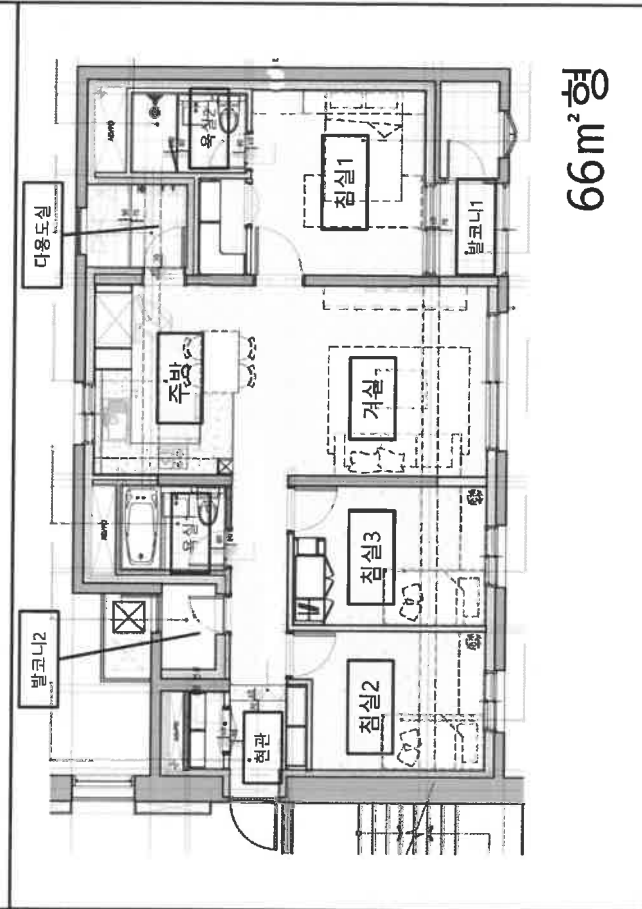
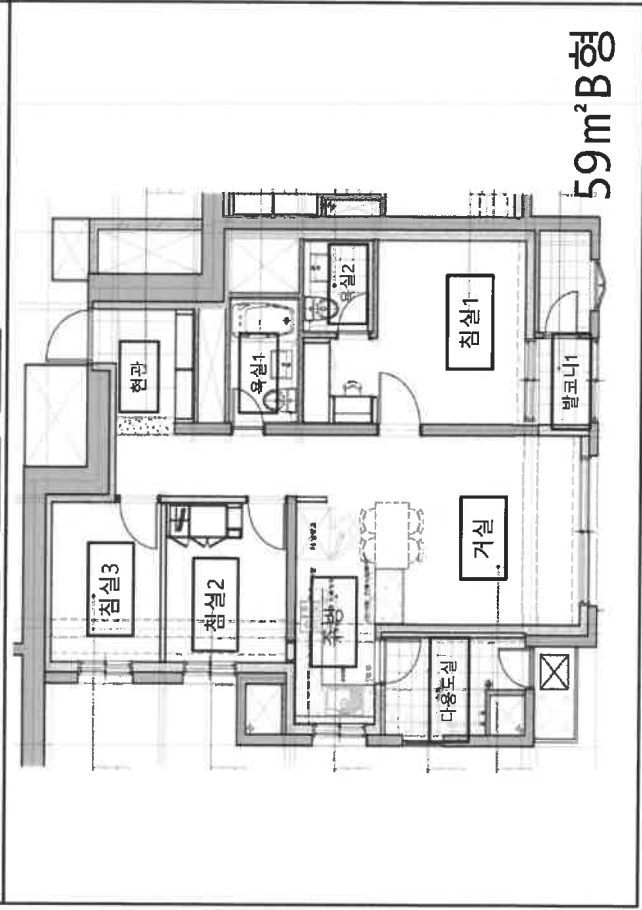
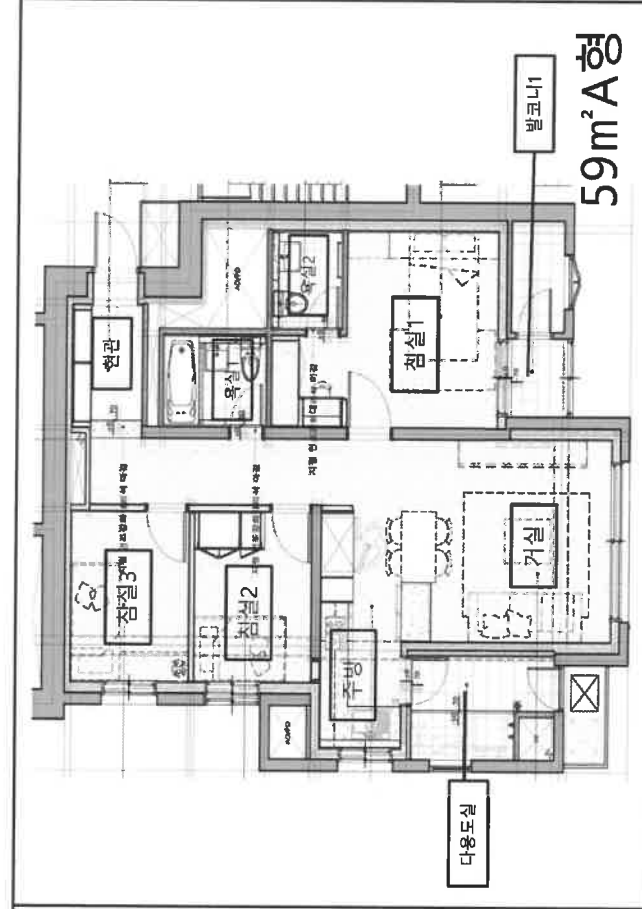
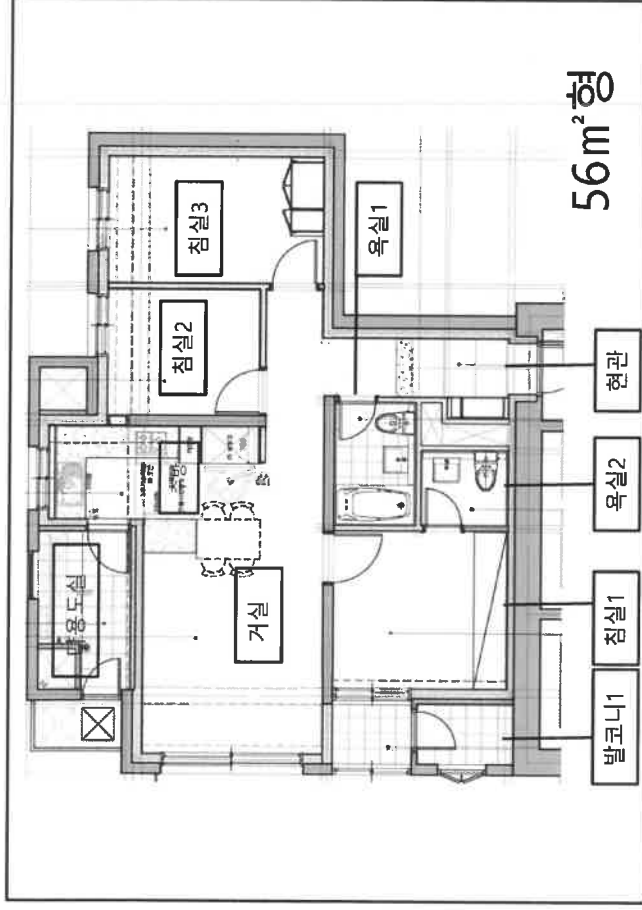
※ 상기 세대수는 현재 인허가 진행 중으로 입주자모집공고 시 변경될 수 있으니, 청약 전 입주자 모집공고문을 반드시 확인하시기 바랍니다.

● 당첨자 선정 방법

- 기관추천 특별공급의 경우 자격요건을 갖춘 자는 먼저 해당기관에 신청하여야 함
- 기관추천 특별공급대상자는 해당기관에서 선정하여 당사에 통보한 자 또는 해당기관의 확인서(추천서)를 발급받은 자에 한하여 신청이 가능하며, 해당기관에서 특별공급대상자로 선정되었다 하더라도 반드시 해당 신청일에 인터넷 청약 방법으로 청약신청을 하여야 함.[미신청시 당첨자 선정, 동·호 배정 및 계약불가]
- 특별공급 입주자를 선정하고 남은 주택이 있는 경우 다른 특별공급 신청자 중 선정되지 않은 자를 포함하여 무작위 추첨으로 입주자 및 예비입주자를 선정하므로, 입주자 및 예비입주자로 선정되지 않을 수 있음.

● 단위세대 평면도(확장형)

※ 아래 평면도는 현재 마감재 등 세부사항이 미정인 상태로 사업추진과정에서 변경될 수 있습니다. 정확한 평면은 입주자 모집공고 시 팜플렛, 카타로그 등에서 반드시 확인하시기 바랍니다.



● 일반(기관추천) 입주자 세대 및 예비입주자 세대

구분	56	56(예비)	59A	59A(예비)	59B	59B(예비)	66	66(예비)	합계	합계(예비)	
국가유공자	2	(1)	3	(1)	2	(1)	2	(1)	9	(4)	
장기복무 제대군인	2	(1)	3	(1)	2	(1)	2	(1)	9	(4)	
10년 이상 장기복무군인	2	(1)	3	(1)	2	(1)	2	(1)	9	(4)	
중소기업 근로자	2	(1)	3	(1)	2	(1)	2	(1)	9	(4)	
장애인	인천	1	(0)	3	(1)	1	(0)	1	(0)	6	(1)
	서울	1	(0)	3	(1)	1	(0)			5	(1)
	경기	1	(0)	3	(1)			1	(0)	5	(1)
소계	11	(4)	21	(7)	10	(4)	10	(4)	52	(19)	