

시행	도시철도토목부-4209 ( 2014.4.15. )
접수	방재시설부-1613 ( 2014.4.15. )
보존기간	년
결재일자	2014.4.15.
공개여부	대시민공개
수신자	방재시설부장

주무관	★토목3과장		
김영호	전결 04/15 김상우		
협조	주무관	최현	

# 이동품질관리반 품질점검 결과보고

[송정·사근 빗물펌프장 증설공사]

## □ 점검개요

○ 점검일시 : 2014. 4. 14(월) 13:30~17:00

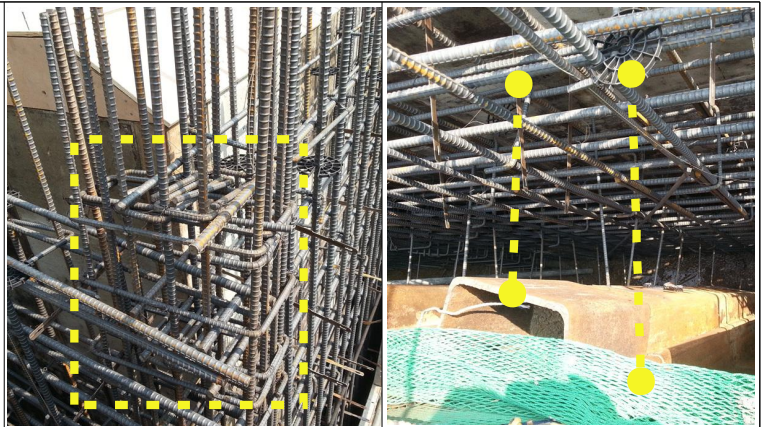
○ 점검자 : 김태홍((주)바우컨선탄트), 안무영(건설안전협회), 토목3과 김영호 외1명

## □ 점검결과

### ○ 보완 또는 검토 필요사항

#### ○ 사근빗물펌프장

- 벽체 기둥 철근간격 및 띠철근 품질관리가 필요하고,
- Mass con'c 타설계획수립 후 벽체 시공 요망



#### ○ 사근빗물펌프장(실 전체)

- 벽체 콘크리트 측압에 대비한 브레이싱과 수평가새 보완 설치하고,
- 거푸집 받침목 명에 체결 누락분 보완 요망



○ 사근빗물펌프장

- 운영사무실 출입문 캐노피 설치하고,  
출입문틀 하부 턱 수정 요망



○ 사근빗물펌프장

- 구조물공사에 사용되는 거푸집은 콘크리트 품질확보를 위해 면정리를 실시하고 재사용 요망



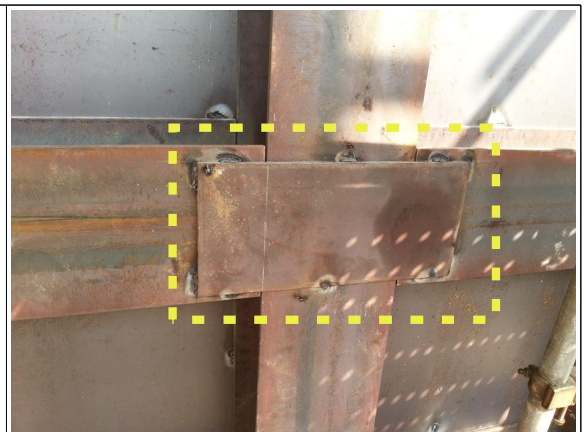
○ 송정빗물펌프장

- 기존 구조물 노출 철근은 정리하고,  
버팀보 후면 벽체와 떠장간 틈은 견고하게 채움 실시할 것



○ 송정빗물펌프장

- 현재 태그용접 상태인 임시가벽(강재)은 향후 정밀하게 용접실시 요망



○ 시험실

-양생수조에 콘크리트공시체가 양생되고  
있으니 온도계를 설치하여 수조온도를  
적정온도(20℃)로 관리하고, 시험실이  
난잡하니 청소 바람



□ 행정사항

- 보완 또는 검토필요 의견에 대한 조치결과(계획)를 전·후 사진  
첨부하여 2014.4.24.(목)까지 도시철도토목부로 제출하여 주시기  
바랍니다. 끝.