

# 철도 유희부지 온라인 임대설명회

2018.9.19

수도권본부 재산지원처

k1

# 순서

## 1 공단소개

## 2 유휴부지 토지현황 및 활용방안(12건)

번호	노선	소재지	면적	용도	용지종류	예정가(백만원)	비고	담당
1	경부선(의왕이남)	경기도 평택시 장당동 378-4외 1	202.50㎡	주차장	물치장 나대지	4.0	서정리역 인근 이중 지하차도 우남단에 근접 사각형 모양의 토지(법정도로와 접하지않음)	인영숙(02-788-5097)
2	경부선(의왕이남)	경기도 평택시 평택동 185-5	175.00㎡	주차장	물치장 나대지	2.5	병점역 인근 통북지하차도 우측상부 도로폭이 좁아 중대형 화물차량 진입 곤란	인영숙(02-788-5097)
3	경부선(의왕이북)	경기도 안양시 만안구 안양동 817-11	416.50㎡	주차장	선로변(방음벽외측)	35.7	19년2월이후 입찰예정	이대원(02-788-5121)
4	안산선	경기도 안산시 원곡동 373	858.00㎡	주차장	물치장 나대지	1.7	안산선 안산역 선로변에 회사들 집중된 지역	최의경(02-788-5094)
5	수인선	경기도 시흥시 월곶동 662-3외1	270.00㎡	주차장 및 물치장	선로변	1.5	달원역 환승 주차장 인근, 역시설사용계약에 따른 철도공사 이관대상	정재용(02-788-5101)
6	경부고속선	경기도 화성시 봉담읍 상리 산36-3	880.00㎡	주차장	물치장 나대지	29.6	즉시 입찰 가능	이영실(02-788-5104, 김삼연 5108)
7	분당선	경기 용인시 수지구 죽전동 882-12	1,299.00㎡	주차장	나대지	30.0	오리역과 죽전역 사이 죽전성당앞 사거리 인 근 대중교통 접근 가능	서미래(02-788-5107)
8	수인선	인천시 연수구 청학동 589외1	4,000.00㎡	주차장	나대지	65.0	2018.12월 입찰 추진, 송도역~연수역 중간 터널 상부, 부지 일부는 변전소 진입도로	정재용(02-788-5101)
9	경원선(경기)	경기도 의정부시 녹양동 14-11	250.00㎡	창고(컨테이너), 주차	나대지	2.0	철도고가 외방부지로 교차로에 위치	이현주(02-788-5123)
10	중앙선(폐선)	경기도 양평군 지평면 망미리 1229-1외 216필지	342,915.00㎡	적치장, 체육 및 휴양시설	폐선부지	137.0	석불~매곡역간 폐선부지, 연장거리(13.3km), 체육 및 휴양시설, 적치장, 주변환경 정비중 으로 지자체입찰요망	이정범(02-788-5129)
11	중앙선(폐선)	경기도 양평군 양서면 용담리 259-10	968.00㎡	주차장, 물치장	차고지, 폐선부지	16.0	양수역 인근, 남단에 진입로 있음	이영주(02-788-5128)
12	중앙선(신선)	서울시 중랑구 중화동 297-7번지	161.90㎡	주차장	나대지	19.0	중랑역 인근 주택가, 남단에 도로 접함	이영주(02-788-5128)

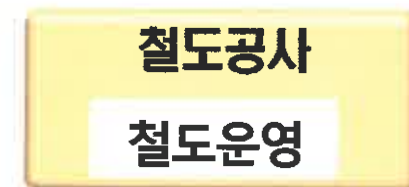
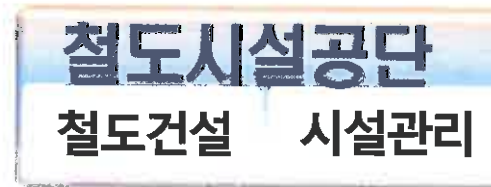
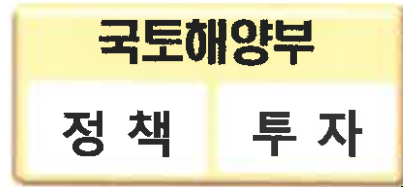
## 3 국유재산 활용 주의사항

# 1

## 공단 소개 (연혁)



- '03. 7. 29. 철도산업발전기본법, 한국철도시설공단법 제정
  - 철도 상하분리 : 기반시설(철도시설공단), 운영(철도공사)



- '04. 1. 1. 한국철도시설공단 설립
  - 철도산업발전기본법 등의 철도 상하분리 정책에 따라 철도청의 건설 부분과 한국고속철도건설공단을 통합
  - 철도시설공단(철도건설 및 시설/재산관리 담당), KORAIL(철도운영 담당)



# 1

## 공단 소개 (사업)



### ● 설립목적

- ▶ 철도시설의 건설 및 관리와 그 밖에 이와 관련되는 사업을 효율적으로 시행하도록 함으로써 국민의 교통편의를 증진하고 국민경제의 건전한 발전에 이바지함

### ● 주요업무

- ▶ 한국철도시설공단법 제7조
  - 철도시설의 건설 및 **철도시설/재산 관리**
  - 외국철도 건설과 남북연결 및 동북아 철도망 건설
  - 철도시설에 관한 기술의 개발, 관리 및 지원
  - 정부·지자체·정부투자기관·정부출자기관 또는 타인이 위탁한 사업 등



# 유휴부지 토지현황 (위치도) 12건



# 2 유휴부지 토지현황 1

## ◆ [경부선(수원이남) - 경기 평택시 장당동 378-4]

- 입찰예정가 : 4백만원 (202.5㎡, 주차장)
- 용도지역 : 자연녹지지역, 제1종일반주거, 대로3류(저축), 상대보호구역
- 현황: 서정리역 인근 이중자하차도 우남단에 근접한 사각형 모양의 토지  
\*법정도로와 접하여 있지 않음을 유의, 소형차, 소형화물차량 용도

담당: 인영숙 차장  
(02-788-5097)

위치도



현장사진



## 2 유휴부지 토지현황 2

### ◆ [경부선 - 경기도 평택시 평택동 185-5

- 입찰예정가 : 2.5백만원(175㎡, 주차장.물치장 병점역인근)
- 용도지역 : 자연녹지지역, 소로1류, 철도
- 현황 : 병점역 인근 통북지하차도 우측상부 도로폭이 좁아 중대형 화물차량 진입 곤란

담당:인영숙차장  
(02-788-5097)

위치도



현장사진



## 2 유휴부지 토지현황 3

### ◆ [경부선(의왕이북) - 경기 안양시 만안구 안양동 817-11]

- 입찰예정가 : 35.7백만원(416.5㎡, 주차장) 19년 2월이후 입찰예정
- 용도지역 : 도시 및 제2종일반주거지역, 종로1류(접합)
- 현황 : 관악역에서 안양역 방향으로 1km 이동, 반석교회 뒤 편 필지 내 표고(높낮이) 차이가 있어 진입 동선 확인 필요

담당:이대원과장  
(02-788-5121)

위치도



현장사진





## 2 유휴부지 토지현황 4

### ◆ [안산선 - 안산시 원곡동 373]

- 입찰예정가 : 1.7백만원( 858 m<sup>2</sup>, 물치장 또는 주차장, 안산역 인근)
- 용도지역 : : 도시지역, 자연녹지지역, 대기환경규제지역
- 현황: 안산선 안산역 선로변에 회사들이 집중된 지역
- 용도: 물치장 또는 주차장

담당:최의경차장  
(02-788-5094)

위치도



현장사진



## 2 유휴부지 토지현황 5

### ◆ [수인선-시흥시 월곶동 662-3외]

- 입찰예정가 : 1.5백만원(270㎡, 물치장, 주차장)
- 용도지역 : 도시지역, 자연녹지지역, 철도(저축) 등
- 위치 : 달원역 환승 주차장
- 현황: 버스 정류장과 저축, 역시설 사용계약에 따라 철도공사로 이관 예정(2018년말)

담당:정재용차장  
(02-788-5101)

위치도



현장사진



## 2 유휴부지 토지현황 6

### ◆ [경부고속선-경기도 화성시 봉담읍 상리 산36-3]

- 입찰예정가 : 29.6백만원(880㎡, 주차장, 물치장)
- 용도지역 : 도시지역, 자연녹지지역, 고속철도(저축), 소로3류 등
- 위치 : 43번국도와 협성대학교, 봉담읍사무소 인근
- 현황 : 고속철도 상부토지, 도로 접합부지로 주유소 근방

담당:이영실과장  
(02-788-5104)  
김삼연차장(5108)

위치도



현장사진



## 2 유휴부지 토지현황 7

### ◆ [분당선-용인시 수지구 죽전동 882-12]

- 입찰예정가 : 30백만원( 최종 입찰예정가, 1,299㎡, 주차장)
- 용도지역 : 제2종일반주거지역, 자연취락지구, 소로1류(접합)
- 현황 : 오리역과 죽전역 사이 죽전성당앞 사거리 인근  
대중교통 접근 가능

담당:서미래사원  
(02-788-5107)

위치도



현장사진



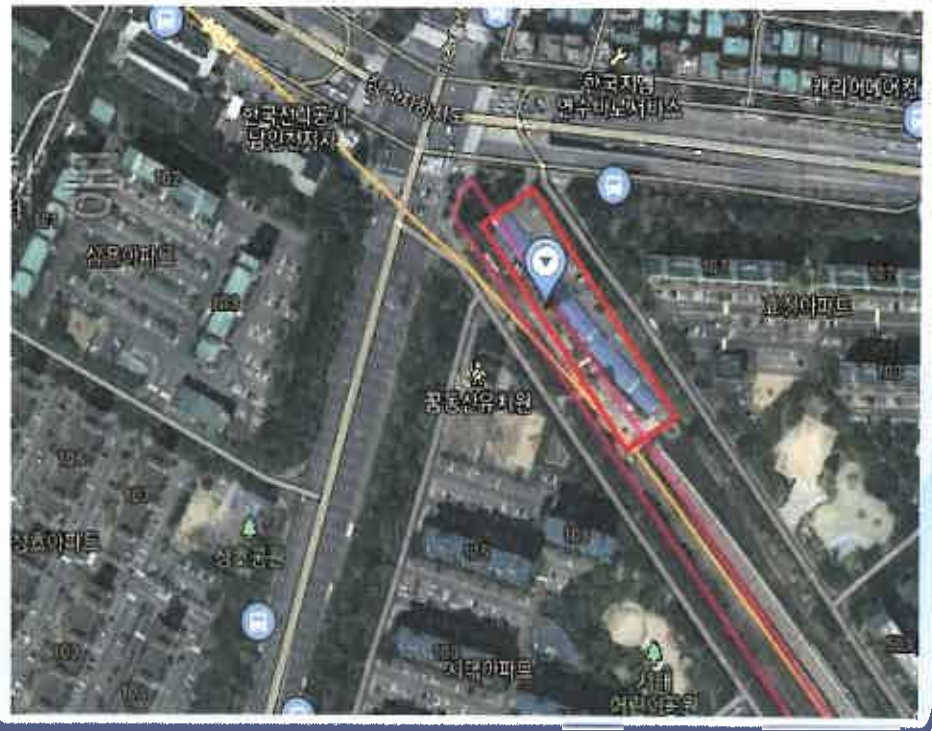
# 2 유휴부지 토지현황 8

## [수인선 - 인천시 연수구 청학동 589외 1

- 입찰예정가 : 65백만원(4,000㎡, 주차장), 18.12월 입찰예정
- 용도지역 : 자연녹지, 보전녹지, 지구단위계획구역 등
- 현황 : 송도역~연수역 중간 터널 상부  
부지 일부는 변전소 진입도로로 이용되어 사용에 제한 있음

담당: 정재용차장  
(02-788-5101)

위치도



현장사진



## 2 유휴부지 토지현황 9

### ◆ [경원선-경기도 의정부시 녹양동 14-11]

- 입찰예정가 : 年2백만원(250m<sup>2</sup>)
- 용도지역 : 개발제한구역
- 현황 : 철도고가 외방부지로 교차로에 위치  
창고(컨테이너), 주차장

담당:이현주과장  
(02-788-5123)

위치도



현장사진



# 2

## 유휴부지 토지현황 10

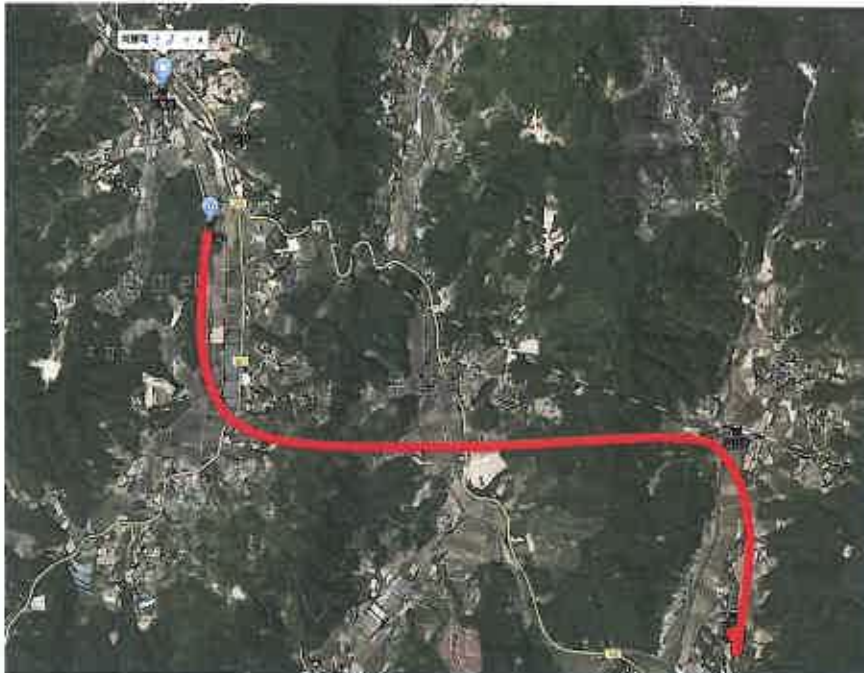


### ◆ [중앙선-경기도 양평군 지평면 망미리 1229-1외 216필지]

- 입찰예정가 : 年137백만원(342,915m<sup>2</sup>)
- 용도지역 : 보전관리지역, 지구
- 현황 : 석불~매곡역간 폐선부지, 연장거리(13.3km)  
체육 및 휴양시설, 적치장

담당:이정범과장  
(02-788-5129)

위치도



현장사진



## 2 유휴부지 토지현황 11

### ◆ [중앙선-경기도 양서면 용담리 259-10]

- 입찰예정가 : 年16백만원(968m<sup>2</sup>)
- 용도지역 : 도시지역,자연녹지지역
- 현황 : 양수역 인근, 남단에 진입로 있음  
주차장,차고지,물치장

담당:이영주차장  
(02-788-5128)

위치도



현장사진





## 2 유휴부지 토지현황 12

### ◆ [중앙선 - 서울시 중랑구 중화동 297-7]

- 입찰예정가 : 年19백만원(161.9㎡, 주차장)
- 용도지역 : 계획관리지역, 개발진흥지구
- 현황 : 중랑역 인근 주택가, 남단에 도로 접함
- 용도 : 주차장

담당:이영주차장  
(02-788-5128)

위치도



현장사진



# 3

## 국유재산 활용시 유의사항

### 사용허가 조건

사용  
기간

- 허가일로부터 5년간

✓ 1회에 한해 승인하에 갱신  
가능

사용  
방법

- 공개경쟁입찰  
(경작은 예외 검토 가능)

✓ 단, 경작 등은 검토 후 수의  
방법으로 사용허가 가능

행위  
제한

- 영구시설물 설치 금지
- 미 인허가 시설 금지
- 용도변경 행위 금지
- 면적초과 사용 금지

✓ 가설건축물 축조시 원상이행  
각서 및 보증보험증서 제출  
✓ 사용허가부지내 불법행위는  
사용허가 취소사유에 해당  
(필요시 민형사상 책임)

# 3

## 국유재산 활용시 유의사항

### 국유재산 사용료

경작용

재산가액의 10/1,000 이상

✓ 1회에 한해 승인 하에 갱신 가능

행정용

재산가액의 25/1,000 이상

✓ 국가/지자체 행정수행 목적

기타  
용도

재산가액의 50/1,000 이상

✓ 민간부분 대상으로 한 공개경쟁입찰에 적용

납부  
방법

지로고지서(공단 발행)

✓ 분할납부시 분납이행보증보험증권 제출

납부  
시기

사용료는 선납 조건

✓ 사용허가일로부터 60일 이내 납부 원칙

# 3

## 국유재산 활용시 유의사항

### 국유재산 사용전 확인사항

규제  
사항

토지이용계획

✓ 용도지구, 용도지역 저촉 여부

도시개발계획

✓ 도시계획 / 공공사업 관련  
대상부지 저촉여부

현장  
조사

지역민원 발생 여부

✓ 소음.환경훼손, 미관 해치는  
유해업종 사용허가 불가

