

위해축산물 긴급회수

「축산물 위생관리법」 제31조의2 또는 제36조에 따라 아래의 축산물을 긴급 회수합니다.

가. 회수제품명: 사미헌 갈비탕

나. 유통기한: 2020.08.12.까지

다. 회수사유: 대장균 검출[부적합]

라. 회수방법: 직접 방문 회수 및 반품

마. 회수 영업자: [주]갈비구판장

바. 영업자 주소: 부산광역시 사상구 모덕로 96번길 41

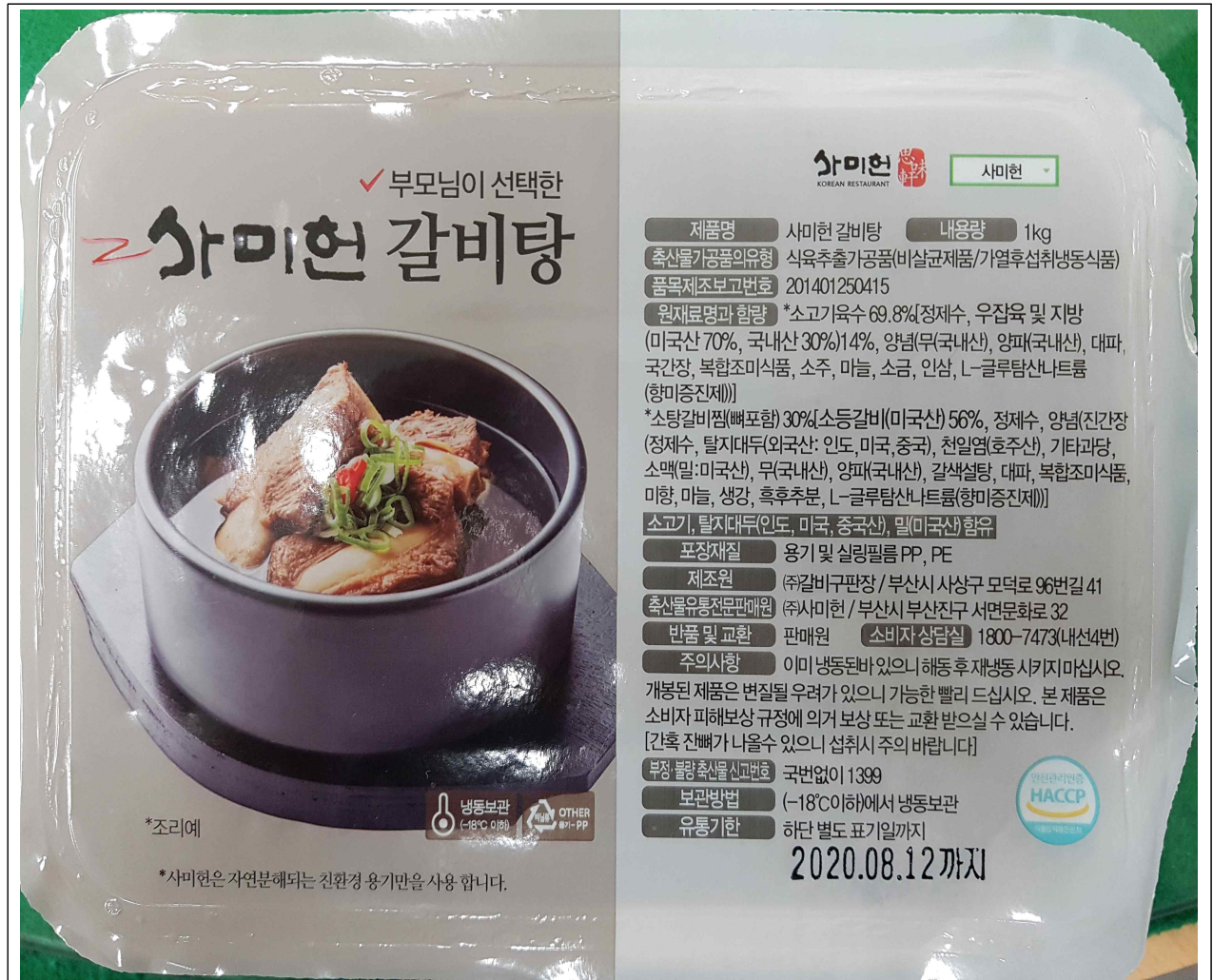
사. 연락처: 051-710-9211

아. 그 밖의 사항: 위해 축산물 긴급회수 관련 협조 요청

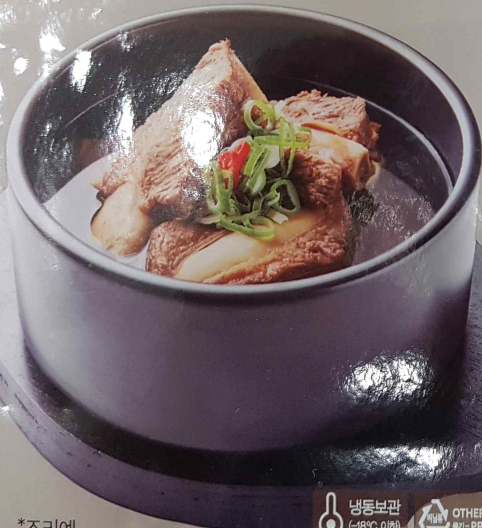
- 회수 대상 축산물을 보관하고 있는 판매자는 판매를 중지하고 회수 영업자에게 반품하여 주시기 바랍니다.
- 회수 대상 축산물을 구입한 소비자께서는 구입한 업소에 되돌려 주시는 등 위해 축산물 회수에 적극 협조하여 주시기 바랍니다.

붙임. 부적합 제품 사진

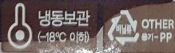
제품명 (유형)	사미헌 갈비탕 (식육추출가공품)	유통기한	2020. 08. 12.	제조 업소명	(주)갈비구판장
-------------	----------------------	------	---------------	-----------	----------



✓ 부모님이 선택한
사미헌 갈비탕



*조리에



*사미헌은 자연분해되는 친환경 용기만을 사용 합니다.



사미헌

- 제품명** 사미헌 갈비탕 **내용량** 1kg
- 축산물가공품의유형** 식육추출가공품(비살균제품/가열후섭취냉동식품)
- 품목제조보고번호** 201401250415
- 원재료명과 함량** *소고기육수 69.8%(정제수, 우집육 및 지방(미국산 70%, 국내산 30%)14%, 양념(무(국내산), 양파(국내산), 대파, 국간장, 복합조미식품, 소주, 미늘, 소금, 인삼, L-글루탐산나트륨(함미증진제))]
- *소탕갈비찜(배포함) 30%(소등갈비(미국산) 56%, 정제수, 양념(진간장(정제수, 탈지대두(외국산: 인도, 미국, 중국), 천일염(호주산), 기타과당, 소맥(밀·미국산), 무(국내산), 양파(국내산), 갈색설탕, 대파, 복합조미식품, 미향, 마늘, 생강, 흑후추분, L-글루탐산나트륨(함미증진제))]
- 소고기, 탈지대두(인도, 미국, 중국산), 밀(미국산) 함유**
- 포장재질** 용기 및 실링필름 PP, PE
- 제조원** (주)갈비구판장 / 부산시 사상구 모덕로 96번길 41
- 축산물유통전문판매원** (주)사미헌 / 부산시 부산진구 서면문화로 32
- 반품 및 교환** 판매원 **소비자 상담실** 1800-7473(내선4번)
- 주의사항** 이미 냉동된바 있으니 해동 후 재냉동 시키지 마십시오. 개봉된 제품은 변질될 우려가 있으니 가능한 빨리 드십시오. 본 제품은 소비자 피해보상 규정에 의거 보상 또는 교환 받으실 수 있습니다. [간혹 잔뼈가 나올수 있으니 섭취시 주의 바랍니다]
- 부정 불량 축산물 신고번호** 국번없이 1399
- 보관방법** (-18°C 이하)에서 냉동보관
- 유통기한** 하단 별도 표기일까지

2020.08.12까지

