

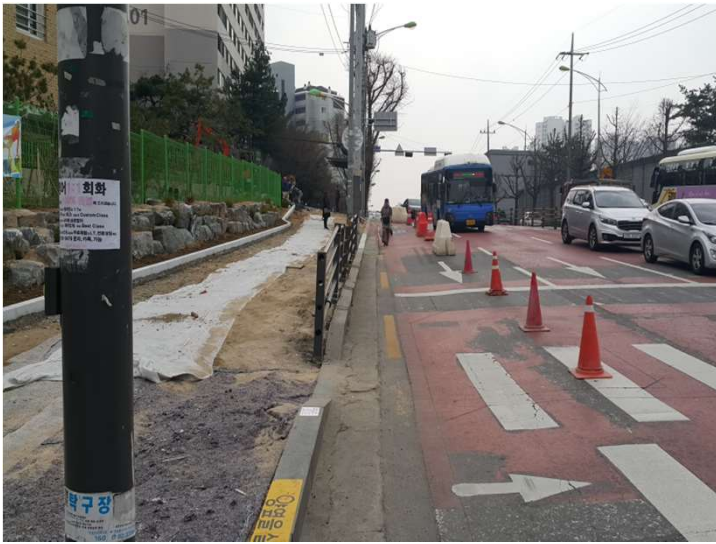
# 답십리18구역 재개발 현장주변 특별시도 훼손 현황



## 1~3. 사가정로(공사차량 진출입로 파손, 도로훼손, 임의 setback)



4. 사가정로-전농초등학교 버스승강장 주변 측구공사 도로훼손



5~6. 답십리로-(공사차량 진출입로 파손, 도로훼손, 임의 setback)

