

서울시와 국방부 간 재산교환 (재심의)

- 처분 대상지 : 강남구 세곡동 71-8, 세곡동 63-4, 세곡동 72-4 (1978.1.1.부터 사용중)

■ 위치도 : 성남공군비행장 내(15특수임무비행단)



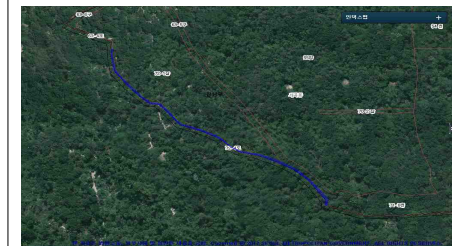
■ 세곡동 71-8(10,176 m²)



■ 세곡동 63-4(69 m²)



■ 세곡동 72-4(340 m²)

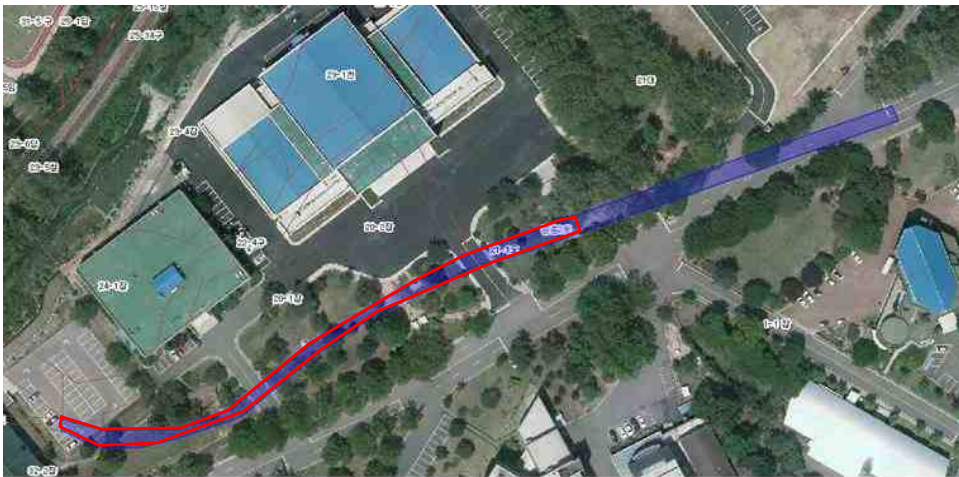


- 처분 대상지 : 노원구 공릉동 21-1, 영등포구 신길동 1198

■ 노원구 공릉동 21-1(1,696㎡ 중 1,010㎡), 육사내



■ 영등포구 신길동 1198(3,736㎡ 중 아파트 점유지 1,132.4㎡ 처분)



1955.6.1.부터 육군사관학교 사용



1936.4.1.부터 군 숙소 부지로 활용, 현 아파트는 1976년 건립(국군근무지원단 관리)

- 처분 대상지 : 서대문구 현저동 산5-5

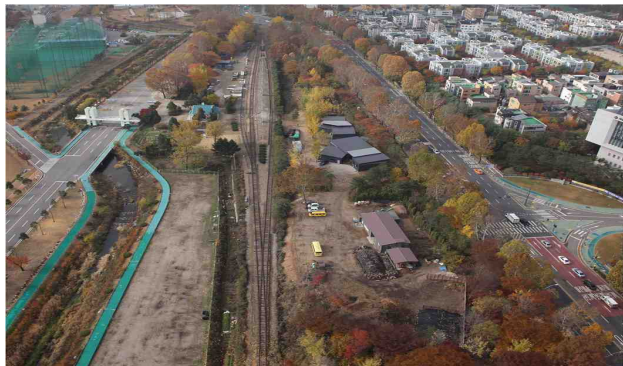
■ 서대문구 현저동 산5-5 (5,695㎡ 중 군부대 점유지 293㎡ 처분)



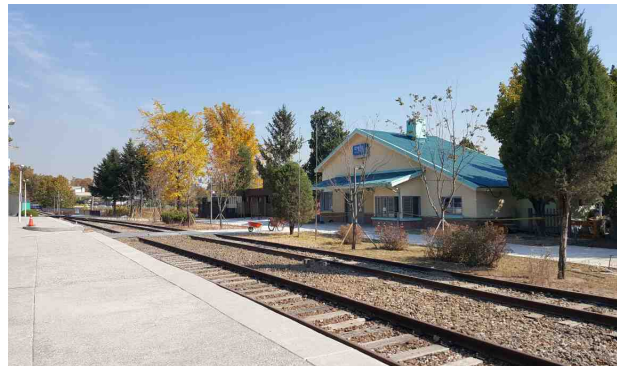
1976.11.9.부터 수도방위사령부 사용, 담장 안쪽

- 취득 대상지 : 경춘선숲길내 국방부 토지, 노원구 공릉동 29-4 외 7필지

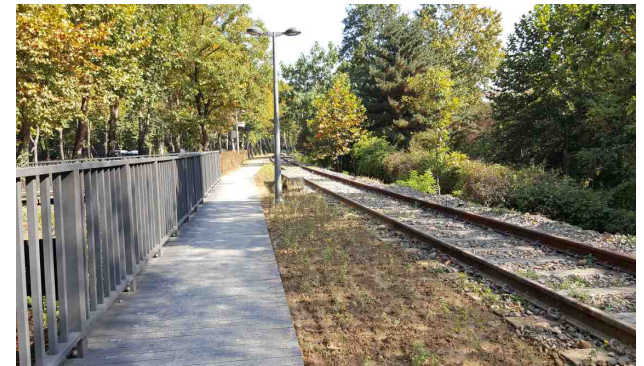
■ 위치도 : 경춘선숲길 사업 대상지내



舊화랑대역사 일대(조성전)

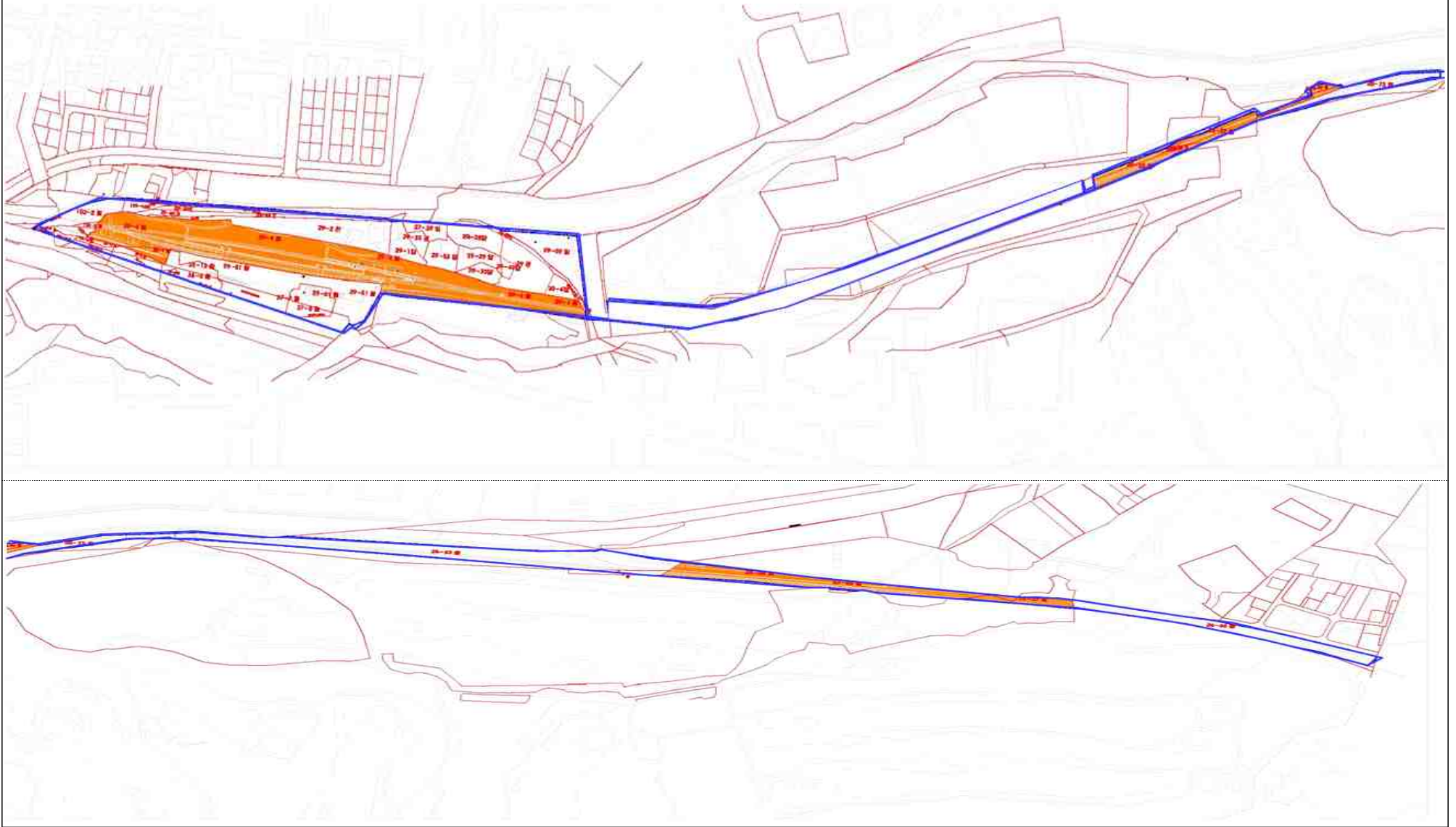


화랑대역사 일대(조성후)

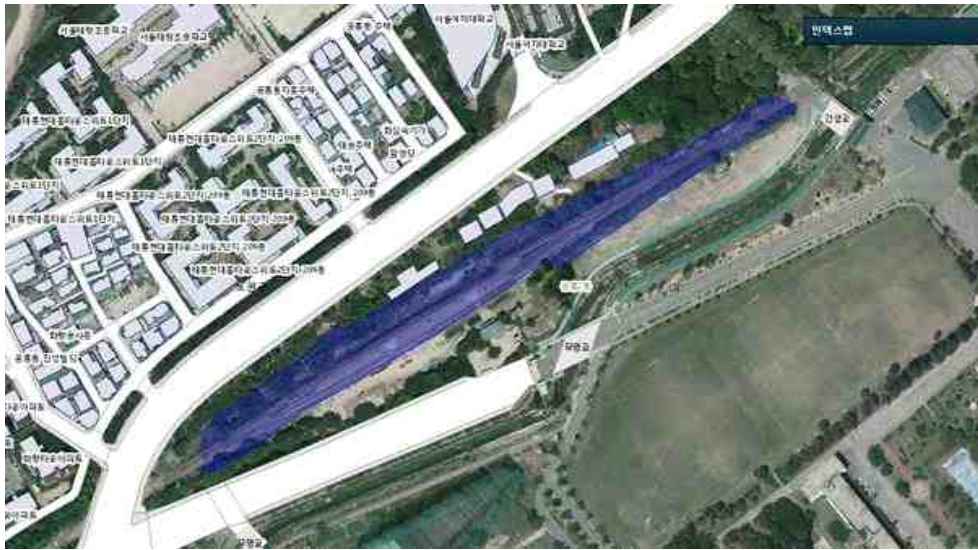


철길구간(조성후)

■ 위치도 : 경춘선숲길 사업 대상지내 주황색



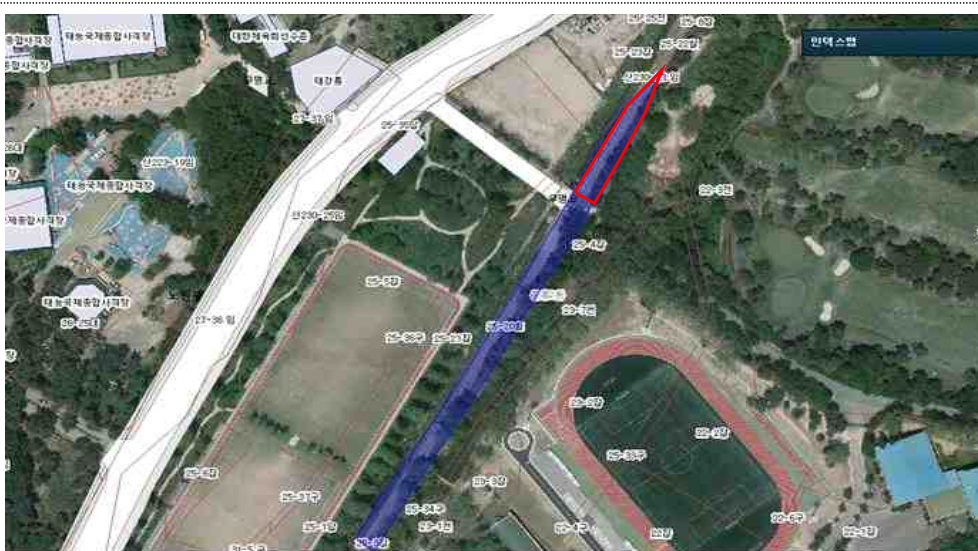
■ **공릉동 29-4** (14,438 m^2)



■ **공릉동 38-1** (382 m^2)



■ **공릉동 25-20** (4,387 m^2 중 993 m^2 , 적색)



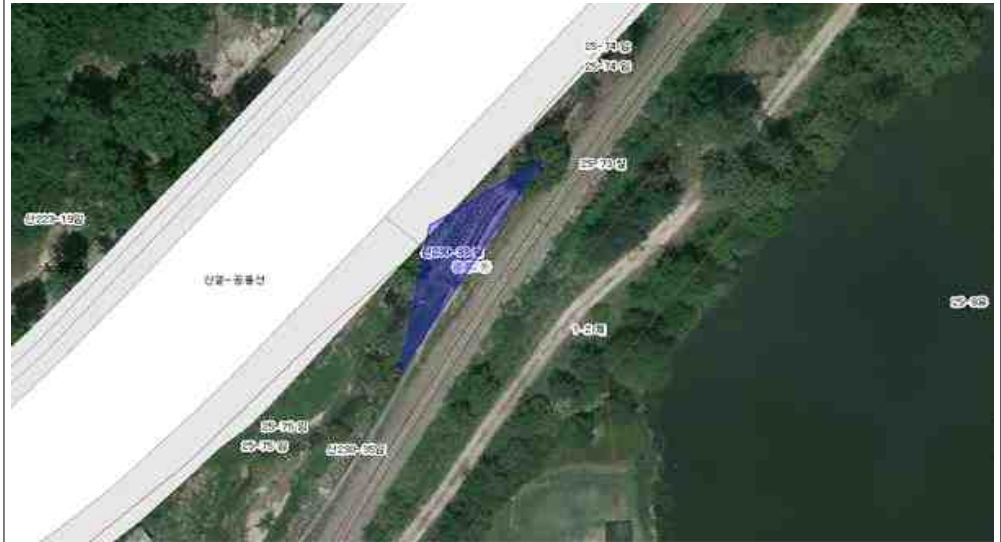
■ **공릉동 25-22** (767 m^2)



■ **공릉동 산230-35** (595 m^2)



■ **공릉동 산230-33** (397 m^2)



■ **공릉동 25-66** (3,910 m^2)



■ **공릉동 25-27** (734 m^2)

