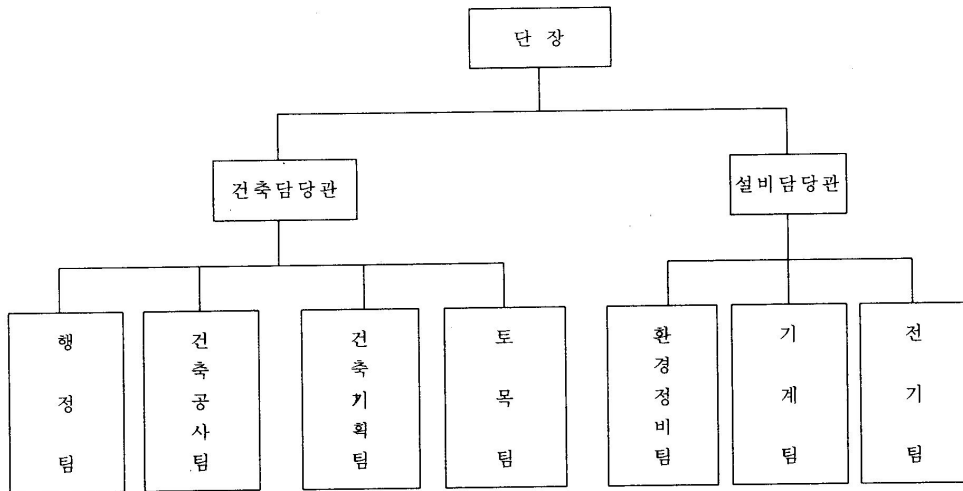


월드컵주경기장建設團 主要業務報告

I. 一般現況

□機構 및 人力

○기 구 - 2담당관 7팀



○인 력 - 정원 46명(현원 44명)

(2000.6.20 현재)

구 분	계	3급	4급	5급	6급이하	기능직	전문직	
계	정원	46	1	2	7	30	5	1
	현원	44	1	2	7	29	4	1
건축 담당관	정원	27	1	1	4	16	4	1
	현원	27	1	1	4	17	3	1
설비 담당관	정원	19		1	3	14	1	
	현원	17		1	3	12	1	

II. 建設概要

〈施設内容〉

- 위치 : 마포구 상암지구(성산동 515번지 일대)
- 대지면적 : 216,712㎡(65,555평)
- 건축면적 : 59,747㎡(18,074평)
 - 연면적 : 133,452㎡(40,369평)
- 관람석 : 63,930석
 - 일반관중석 61,101석, 언론보도석 2,024석, 귀빈석 805석
- 지붕설치 : 90%(귀빈석과 언론보도석은 100%)
- 주차장 : 2,735대(부지 내 1,099대, 남측대지 1,636대)
- 부대시설
 - 가변식 무대(100평) : 각종 이벤트 행사 등 개최
 - 회의실(75실) : 상단스탠드 하부에 설치(1실당 15~21석)
 - 시민편의시설(16,054평)
 - 상업시설 - 할인매점, 상가, 전문식당가 등
 - 체육시설 - 수영장, 에어로빅, 헬스, 골프연습장 등
 - 문화시설 - 문화센터, 복합영상관, 월드컵기념관 등

- 공사 : '98.10.20 ~ 2001.12.27(38개월)
- 사업관리자 : 한미건설기술㈜, ㈜건원, ㈜유신코퍼레이션, ㈜유신건축, ㈜창목
- 설계·시공자 : 삼성엔지니어링㈜, ㈜이공건축, ㈜정립건축, 비온드스페이스㈜, ㈜서영기술단, ㈜한양, ㈜동양고속건설, 한국중공업㈜, 삼성SDS㈜, 삼성에버랜드㈜

III. 2000 주요업무계획 및 실적

1. 경기장 주요건설공사 추진

2000.6.20 현재 총 공정률 48.3%

□ 推進目標

- 효율적인 공정관리로 건설공사 2차년도 공정률 집중 제고
- 철저한 품질관리 및 안전관리 병행 추진

□ 工程計劃

(다음 페이지에 계속)

구 분	1999년	2000년	2001년
건 축	· 스탠드 골조 완료 · PC스탠드 설치 30%	· PC스탠드 완료 · 지붕철골설치 80% · 지붕막 생산, 가공	· 지붕철골 및 막 설치완료 · 내부마감공사 완료
토 목	· 대지조성 완료 · 남측데크 기초 완료	· 남측데크 구조물 완료 · 각종 구조물공사	· 주차장 조성 완료 · 구조물 및 포장 완료
조 경	· 모형실험장 완료	· 잔디선정, 수목식재	· 잔디이식, 조정시설물 완료
기 계	· 배관공사 10%	· 배관, 닥트설치 50% · 각종 기자재 반입	· 각종 장비 설치 · 시운전 및 조정 완료
전 기 통 신	· 배관배선공사 50% · 조명, 전력용 기자재 제작	· 주요 기자재 제작 - 조명, 전력기기 설치	· 주요 기자재 설치 · 시운전 및 조정 완료
공정률	31%	72%	100%

1 競技場 지붕工事

경기장 하부 골조공사 및 PC스탠드 설치공사를 완료하고 전체 골격완성을 위한 구조부 최종 공정인 지붕설치공사 추진

□ 工事概要

- 지붕철골 설치
 - 철 골 : 7,760톤
 - 케이블 : 356가닥(11,167m)
 - 철골가설 받침대 : 2,289톤
- 지붕마감
 - 테프론 코팅막 : 32,855m²
 - 유리 채광판 : 7,949m²

□ 推進現況

- 1999. 7. : 지붕철골 제작 착수
- 2000. 3. : 철골 현장 설치 착수
- 2000. 6. 20 현재
 - 철골 2,845톤 설치(36.6%)
 - 테프론 코팅막 : 원단생산(미국생산) 및 국내 반입 완료

□ 推進計劃

- 2000.12. : 지붕철골 설치 완료
- 2001. 5. : 테프론막 설치 완료

2 觀覽席 디자인 選定

아름답고 기능적인 높은 품질의 관람석 디자인 선정업무를 시민 및 전문가의 폭넓은 의견을 수렴하여 추진

□ 推進經緯

- 1999.10.27 관람석디자인 시안개발(3개안)
- 1999.12.15 디자인 시안 잠정 결정(자문회의 등 개최)
- 2000. 2.15 디자인 시안 모형 제작
- 2000. 2~3 디자인 모형전시 및 시민의견수렴
 - ※ 설문조사, 인터넷 게재, 시민의견수렴 행사개최 등
- 2000. 4. 7 관람석디자인 확정 자문회의 개최
- 2000. 4.18 2002월드컵축구대회준비제2위 원회 자문

□ 推進現況

- 시민의견 조사
 - 설문지 응답자 303명 및 인터넷 응답이 33명으로
 - 디자인 평가는 시안에 대하여 설문응답자 207명(68%)이 선호하였고, 의자형태(접이식)는 280명(92%), 색상(회색)은 225명(74%)의 설문 응답자가 호평
- 자문회의 개최
 - 디자인시안(A안)의 색상이 콘크리트 스탠드와 지붕막 색상과 어울림.
 - 기타 사항에 대하여도 디자인 시안(A안)이 적절함.

□ 推進計劃

- 2000. 9월 ~ 2001. 2월 : 관람석 의자제작

○ 2001. 1월 ~ 2001. 5월 : 관람석 의자설치
 ③ 잔디그라운드 造成 推進

월드컵조직위원회 잔디연구용역팀의 조성지
 침(안)에 대한 전문가 자문 등을 거쳐 잔디
 초종 및 지반구조 선정

□ 推進 經緯

- 1999. 5.10 : 모형실험장 조성 완료 및 연
 구용역 착수
- 2000. 2.25 : 월드컵조직위원회 조성지침
 제시
- 2000. 4. 6 : 잔디그라운드 조성 자문회의의
 개최
- 2000. 4.14 : 잔디그라운드 조성계획 방침
 결정

선정개요

- 잔디 종류 : 켄터키 블루그래스
 ※ 특징 : 여름에는 고온·건조에 강하고
 문양효과가 크며, 회복력이 강
 하고 난지형 들잔디보다 3개월
 정도 녹색기간이 김.
- 지반 구조 : USGA 지반구조
 - 구 조 : 식재층 30cm, 중간층 5cm, 배
 수층 10cm
 - 배 수 관 : 100mm(지선) ~ 200mm(간선)

□ 推進 現況

- 2000. 5.14 : 주경기장 이식용 잔디 파종
 - 농 장 : 충북 청원군 강외면 궁평리
 (10,950㎡)

□ 推進 計劃

- 주경기장
 - 이 식 : 2001. 5월(농장에서 파종한 잔
 디를 밧장으로 이식)
- 보조경기장
 - 파종 및 조성 : 2000. 9월(직접 파종)

2. 弘報館 擴大 運營

2000.3.27 「월드컵기념관」 수준으로 확대 이
 전 후 다양한 홍보프로그램을 개발, 홍보관
 방문 적극 유도도 홍보효과 극대화

□ 施設 概要

○ 위치 및 규모 : 서울월드컵경기장 2층,
 203평

- 시설구성 : 홍보영상관, 전시실 등
 - 월드컵 및 한국 축구의 역사 등 월드컵
 관련자료 확대 전시
 - 주요 건축자재 및 사후활용 계획, 주요
 시정내용 및 밀레니엄 공원조성 등 전시
 내용 다양화

□ 推進 現況

- 안내 전담요원 배치 - 전문직 1명(영어통
 역), 일반직 2명
- 새서울 자원봉사 인력 활용 - 영어, 일어,
 중국어 등에 능통한 자원봉사자로 Full팀
 구성 순환배치, 안내수준 향상
- 외국인 관광객 방문 제고를 위한 협조 요
 청 - 일반 여행업체 : 373개사

방문실적

- 총 684회 18,220명(2000.6.10 현재)
 - 확대개관 이전 : 418회 10,401명,
 이후 : 266회 7,819명
 ※ 홍보관 확대 개관이후 방문인원 대폭
 증가(450%)
 · 693명/월 ⇒ 3,152명/월

□ 推進 計劃

- 새서울 자원봉사자 방문추진, 관광회사와
 연계 외국인 관광객 유치, 자치구와 협조
 통·반장 등 직능단체와 문화 탐방프로그
 램 등과 연계 다양한 안내프로그램 운영
- 언론매체 및 인터넷 등을 활용, 홍보관 방
 문 적극 유도

3. 경기장 주변 부적합시설 정비

□ 事業 概要

- 정비대상 : 22개 시설
 - 유관기관시설 4
 - 청소관련시설 8
 - 자재야적시설 4
 - 집단거주시설 2
 - 기타공공시설물 4

□ 推進 現況

- 1999 정비완료 시설 : 7개 시설
 - 북부도시고속도로 상판제작장

<ul style="list-style-type: none">-지하철 골재야적장-용산구청 청소차고-꽃 양묘장 이적지-자원재생공사 수집선별장(3개소)○ 2000 정비완료 시설 : 4개 시설<ul style="list-style-type: none">-마포구 민방위교육장-지하철본부 강재야적장-서대문구청 청소차고-마포구청 청소차고 <p>□ 推進計劃</p> <ul style="list-style-type: none">○ 평화의 공원 조성부지, 난지천 복원구간 내부적합시설(8개 시설)은 2000년 말까지 정비완료 계획○ 한전 송전탑 지중화사업, 마포농수산물시장 정비는 유관기관과 긴밀히 협조하여 2001년 말까지 차질없이 정비완료 되도록 추진○ 관계기관과 협의중인 마포석유비축기지 이전은 6월중 국무조정이 완료되도록 추진	
--	--