

1구간

2구간

3구간

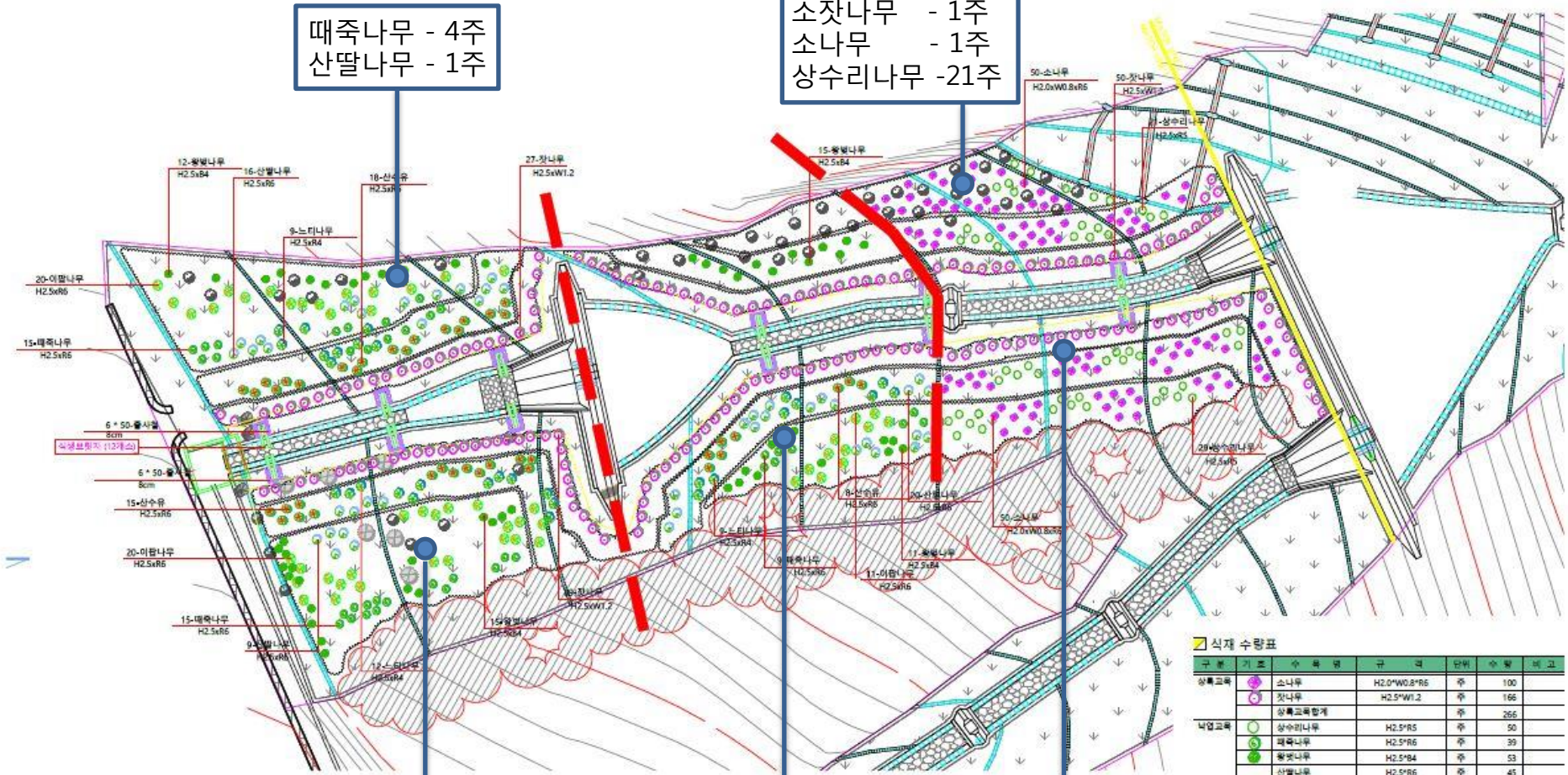
때죽나무 - 4주
산딸나무 - 1주

소жат나무 - 1주
소나무 - 1주
상수리나무 - 21주

때죽나무 - 3주
느티나무 - 1주

때죽나무 - 2주
산딸나무 - 1주

소나무 - 4주
상수리나무 - 21주



식재 수량표

구분	기호	수목명	규격	단위	수량	비고
상목교목	○	소나무	H2.0*W0.8*R6	주	100	
	○	잣나무	H2.5*W1.2	주	166	
낙엽교목	○	상목교목합계		주	266	
	○	때죽나무	H2.5*R6	주	50	
	○	떡갈나무	H2.5*R6	주	39	
	○	황백나무	H2.5*R4	주	53	
	○	산딸나무	H2.5*R6	주	45	
	○	산수유	H2.5*R6	주	41	
	○	미망나무	H2.5*R6	주	51	
지피	□	느티나무	H2.5*R4	주	30	
	□	낙엽교목합계		주	309	
	□	교목합계		주	575	
	□	흙사일	8cm	본	600	
		지피합계		본	600	

※ NOTE
계시원 식재간격 준수할 것 (2나무)

시설물 수량표

구분	기호	시설명	규격	단위	수량	비고
시설물	□	식재보행지	W1200xL3600xH400	개스	12	