

[문정건영아파트 서울형 리모델링에 따른 완충녹지 재조성 계획 가능여부 검토]

□ 현황



□ 완충녹지 재조성 계획(안)

- 현재 문정건영아파트와 완충녹지의 경계가 높이 약 8m의 옹벽(지하주차장 외벽)으로 이루어져 있으며, 길이가 약 200m에 달해 도시 미관 및 지역소통의 저해요인이 되고 있음.
- 문정건영아파트의 리모델링 시 공공성 확보를 위해 주차장 외벽인 옹벽의 철거와 완충녹지의 재조성은 반드시 필요한 사항이며,
- 리모델링을 통한 완충녹지 재조성으로 공공성 확보 차원의 지역소통(보행로조성 및 지역친화 시설 설치) 및 대로변 미관을 개선 할 수 있도록 계획하였음

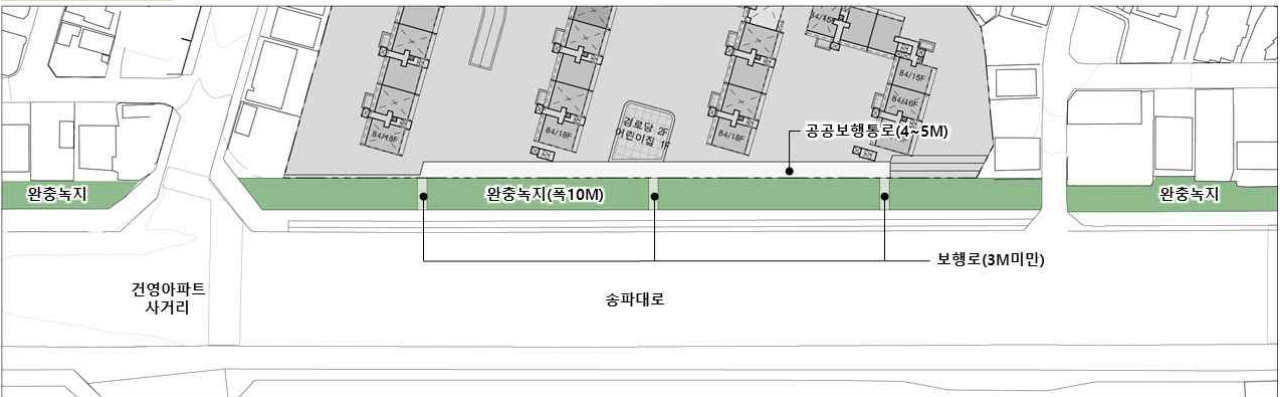
“송파대로변 지역소통의 중심과 랜드마크가 되는 단지조성



리모델링전



리모델링후



리모델링전



리모델링후



대로변과의 단차로 인해 응벽과 방음벽으로 단절되어 있는 단지를 지역소통 활성의 공간으로 조성

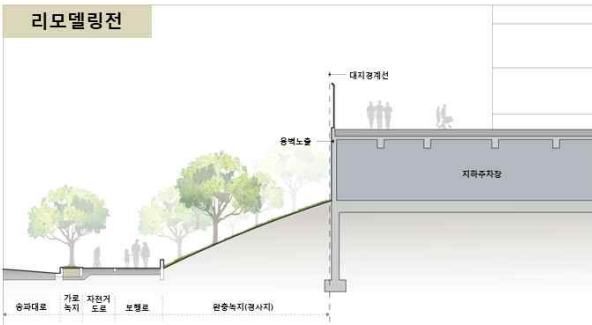
리모델링전



리모델링후



리모델링전



리모델링후

