













작성 자	년월일	내용	작성자	작성 자	년월일	내용	작성자
	2016-09-26	건물 개황 수정.	김정성		2016-06-26	소방활동자료조사서 수정.	김병주
	2016-09-06	소방훈련사항 등록.	김병주		2016-06-26	층 현황 정보 수정.	김병주
	2016-07-05	소방훈련사항 수정.	정동열		2016-06-26	소방활동자료조사서 등록.	김병주
	2016-07-05	소방훈련사항 수정.	정동열		2016-03-22	층 시설현황 정보 수정.	김남길
	2016-07-05	소방훈련사항 등록.	정동열		2015-11-18	건물 개황 수정.	김재윤

작성자	년월일	내용	작성자	작성자	년월일	내용	작성자
	2015-11-17	소방훈련사항 등록.	이성학		2015-11-06	소방활동 계획 수정.	김태형
	2015-11-06	소방활동 계획 수정.	김태형		2015-11-06	소방활동 계획 수정.	김태형
	2015-11-06	소방활동 계획 수정.	김태형		2015-11-06	소방활동계획도 저장.	김태형
	2015-11-06	소방활동 계획 수정.	김태형		2015-11-06	소방활동 계획 등록.	김태형
	2015-11-06	소방활동 계획 수정.	김태형		2015-11-06	소방활동계획도 저장.	김태형



작성 자	년월일	내용	작성자		년월일	내용	작성자
	2015-11-06	동 현황 정보 등록.	김태형				
	2015-11-06	층 시설현황 정보 수정.	김태형				
	2015-11-06	층 현황 정보 등록.	김태형				
	2015-11-06	동 현황 정보 수정.	김태형				
	2015-08-28	건물 개황 수정.	김재윤				

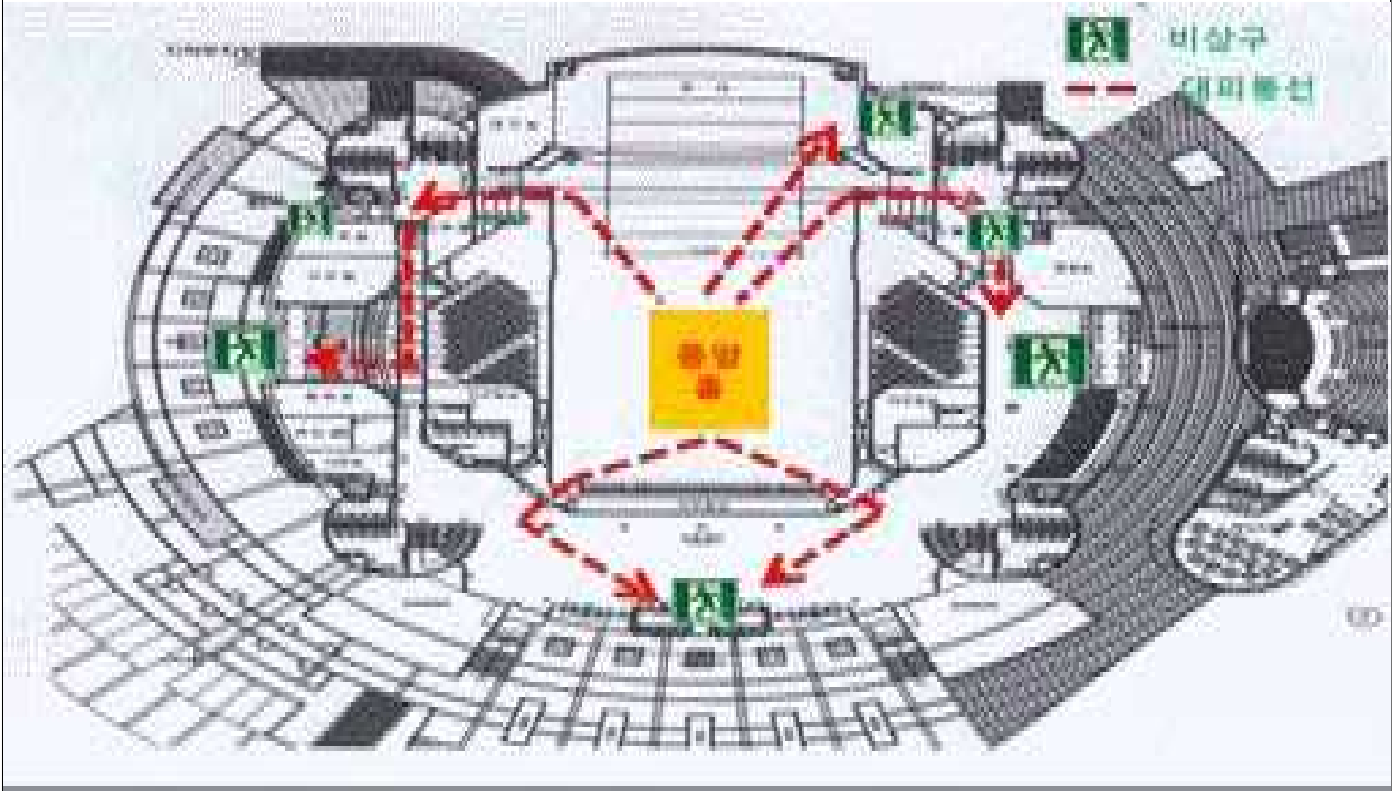
# 5. 소방활동 계획도



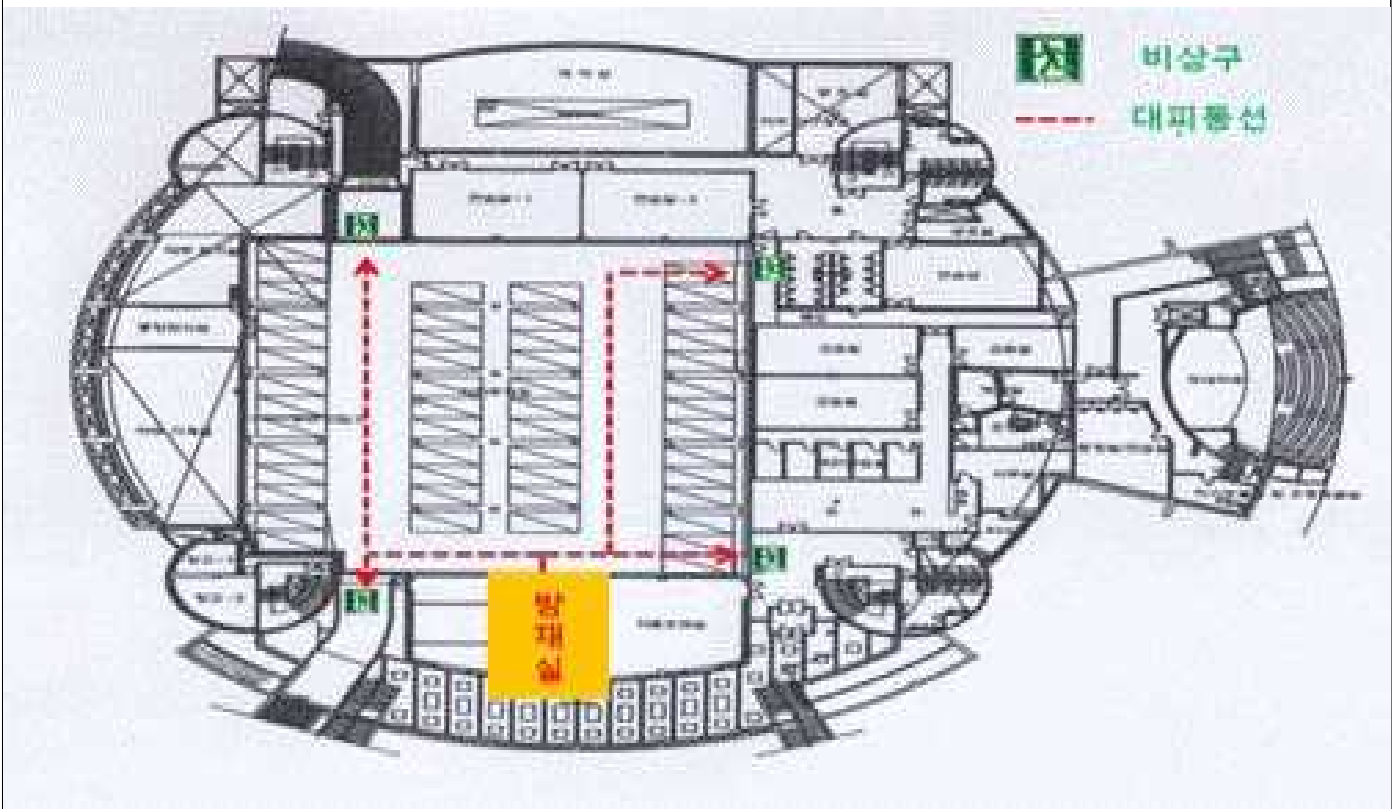
## 출동대배치 및 진입로



지상층 화재진압작전도



지하층 화재진압작전도



## 6. 소방활동계획, 소방훈련 지도개요, 취약성 등

소방활동계획	주위환경	전	올림픽공원 내로 건물 전면 테니스장과 20미터 정도 이격되어 있고 차량 진입 및 부서여건 양호함									
		후	올림픽공원 내로 건물 후면 일방통행 도로가 있고 주차 공간등이 있어 차량 진입 및 부서여건 양호함									
		좌	건물 좌측 사람이 통행할 수 있는 인도로 차량경계석이 있어 차량 진입은 불가능하지만 소방활동 공간은 양호함									
		우	올림픽공원 내로 건물 우측 테니스장과 20미터 정도 이격되어 있고 차량 진입 및 부서여건 양호함									
	문제점	화재시 배연이 어려운 구조로 짧은 시간에 연기로 가득차 피난이 용이하지 못하고 유독가스로 인한 인명피해 우려됨										
	진압대책	-유사시 신속한 인명구조 및 대피유도 -유사시 각층에 설치된 옥내소화전을 적극 활용										
	본서와 거리	3000	안전센터와 거리		1300	인근수리		92	호:	15	m	
								47	호:	20	m	
								46	호:	25	m	
								94	호:	40	m	
								호:		m		
인명구조 또는 피난대책	4군데의 피난계단을 통해 구조대 진입하여 인명검색 및 대피유도											
대피장소	지상층 건물 주변 주차장 및 공터											
방화관리상 문제점	문화 및 집회시설로 큰 규모의 공연을 주로 하는 건물로 폭죽이나 불을 사용하는 경우가 많아 무대부에서의 화재가 위험이 크다. 수 천명의 관객이 있어 유사시 신속하고 용이한 소화 및 구조 활동을 기대할 수 없는 경우가 있다.											
자위소방대 조직상황	자위소방대 조직 활용됨(소화반3명, 연락반3명, 구급반3명, 대피유도반 3명)											
피해예상액	5000											
출동사항	출동구분	안전센터명	예상출동소방력		소방용수 시설	대피방법	방수구수	수관연장수	방수 소요시간	기타		
			차량	인원								
	제1착대					화재진압, 인명구조 화재진압, 인명구조 연소저지 연소저지						
	제2착대	방이	3	9	92		2	2	1			
		현장대응	5	15	47		1	3	2			
제3착대	거여	3	9	46	2		3	2				
제4착대	가락	3	9	94	2		4	3				
소방훈련 지도개	-화재발생시 내부 상시직원 주변인에게 화재전파 및 대피요령 교육 -비상구 및 계단등에 장애물 적치하는 경우가 없도록 계도											