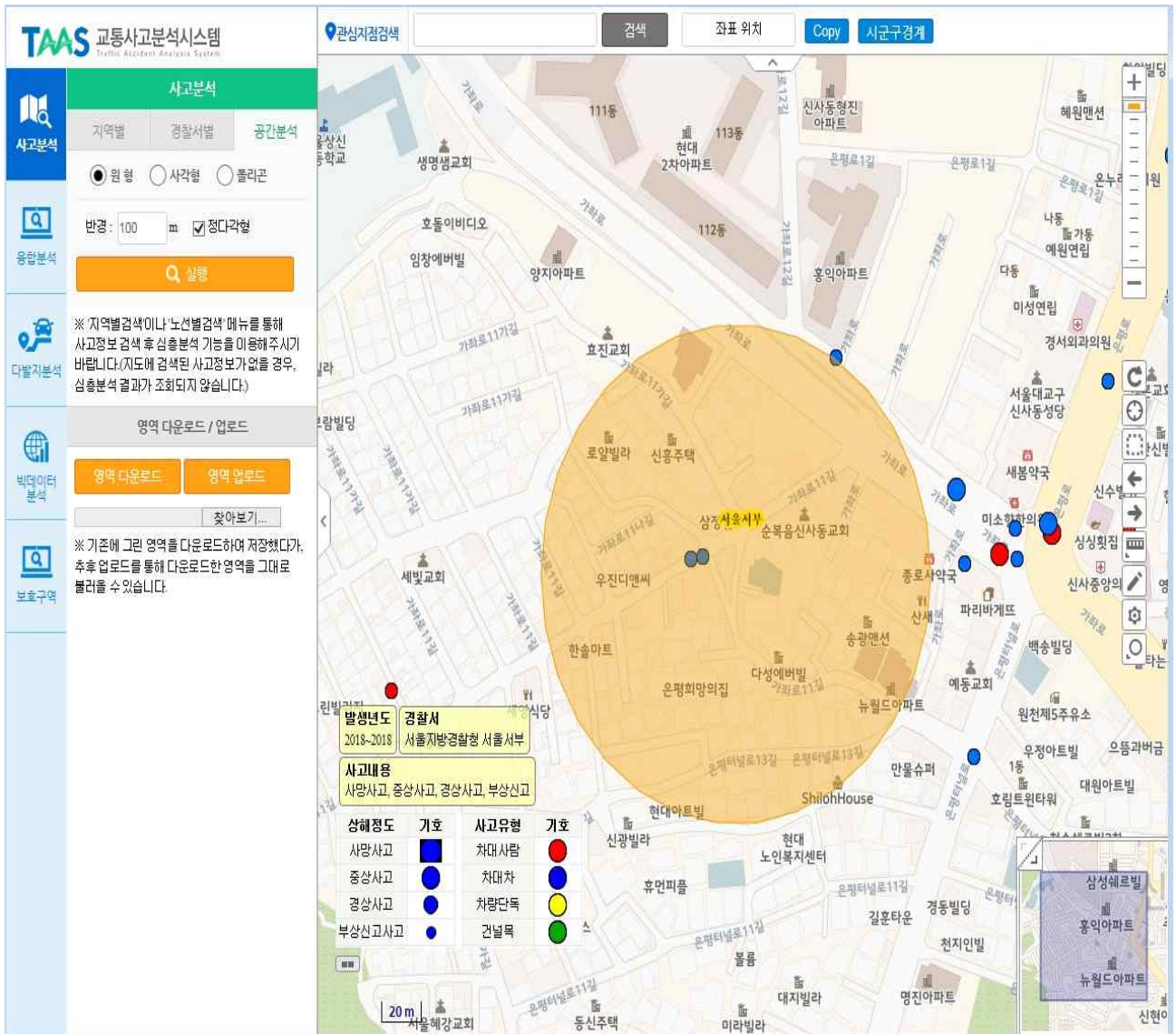


어린이보호구역 지정 검토의견

연번	1	관할구청	은평구청	관할경찰서	서부경찰서
시설명	홍익어린이집		소재지	은평구 가좌로11길5-3	
어린이보호구역 지정 신청 구간					
현장사진	유치원정문①	시점구간②		시점구간③	
현황 및 문제점	<ul style="list-style-type: none"> ■ 홍익어린이집 주변은 주택밀집 주거지역으로 '가좌로11길, 은평터널로 13길'에 접한 장소임 ■ 보차도 구분 없는 주택가 이면도로로, 정문에서 차도로 직접 노출 되어 안전사고 발생 위험 상존함 ■ 서측 도로 급격한 내리막경사로 사고 예방을 위한 차량 속도 관리 필요함 				
검토결과	<ul style="list-style-type: none"> ■ 홍익어린이집 앞은 주택가 이면 도로로 통과 교통류/보행 통행 빈번치 않으나, 어린이들의 안전한 통행과 보호구역 인지 위한 어린이보호구역 지정은 적절한 것으로 판단됨 ■ 서측 도로 급격한 내리막 경사로이며, 보행접근 약 77%가 이용하고 있어 효과적인 속도 관리가 요구됨. ■ 경사로 구간 이미지험프 계획되어 있으나, 실질적인 속도관리에는 미진하므로 축소 형태라도 방지턱 설치가 필요한 것으로 사료됨. ■ 홍익어린이집 앞 구간 보호구역 인지와 경각심 위한 유색포장 설치 권장하며, 기타 설계 이견 없음.(붙임참조) 				

어린이보호구역 주변 교통사고 발생 현황 분석

대상시설	홍익어린이집					
위 치	서울시 은평구 가좌로11길5-3					
2018년 연간 교통사고 발생현황 (반경100m범위내)	사고 내용	사망사고	중상사고	경상사고	부상신고 사고	계
		0 (건)	0 (건)	2 (건)	0 (건)	2 (건)
	사고 유형	차대사람	차대차	차량단독		계
		0 (건)	2 (건)	0 (건)		2 (건)



※ 사고자료 : 도로교통공단 교통사고분석시스템(TAAS)