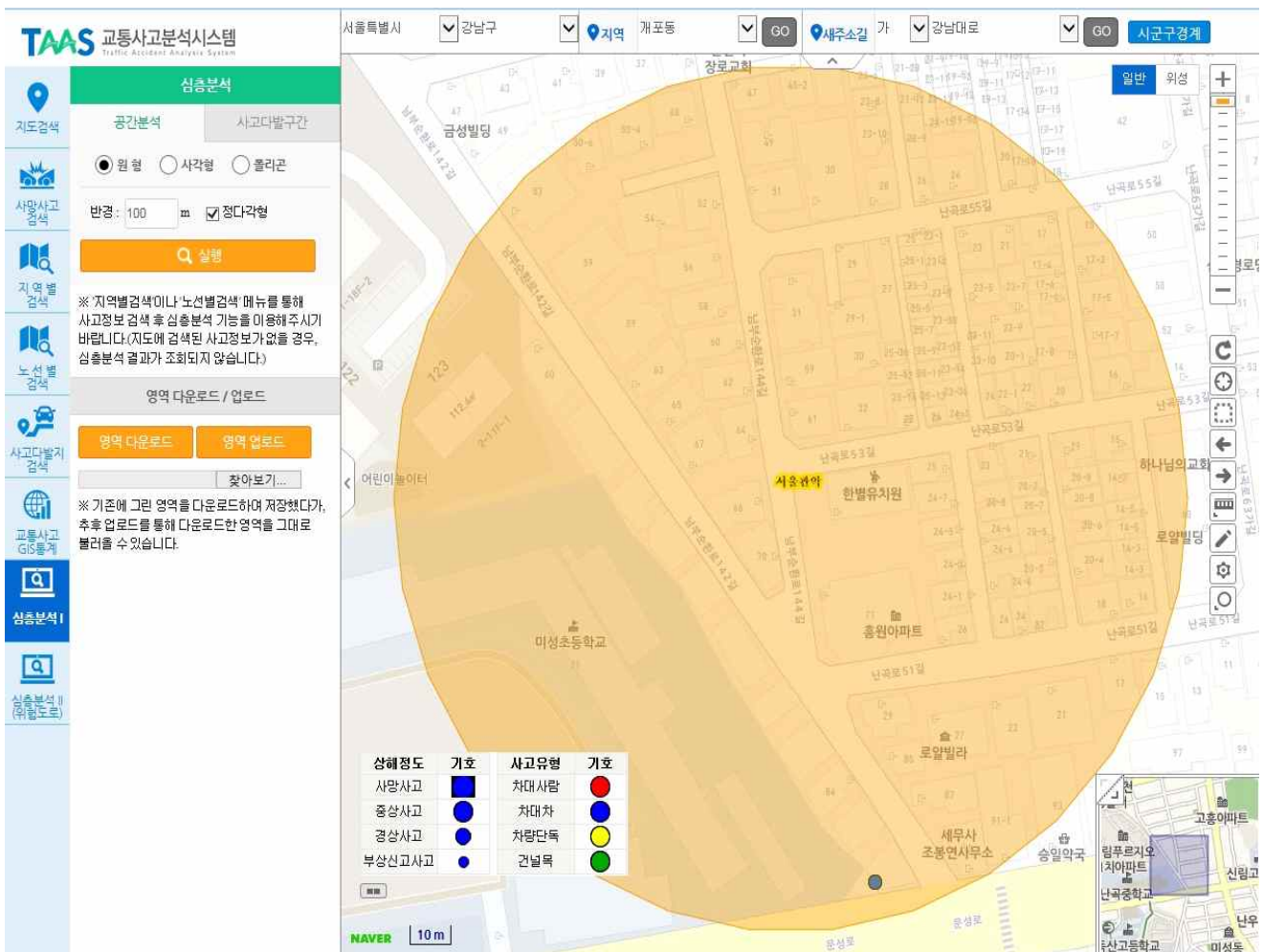


어린이보호구역 지정 검토의견

| 연번 | 1 | 관할구청 | 관악구청 | 관할경찰서 | 관악경찰서 |
|----------------------|---|------|-------|------------------|-------|
| 시설명 | 한별유치원 | | 소재지 | 관악구 남부순환로144길 65 | |
| 어린이보호구역 지정 신청 구간(적색) | | | | | |
| 현장사진 | 유치원정문① | | 시점구간② | | 시점구간③ |
| | | | | | |
| | <p>현황 및 문제점</p> <ul style="list-style-type: none"> 한별유치원 주변은 상점 및 주택이 위치한 주상 복합지역으로 '남부순환로144길'을 통하여 유치원으로 진출입을 할 수 있는 장소임 한별유치원 정문과 접하고 있는 '남부순환로144길'은 남→북방향으로 일방통행로로 운영되고 있으며 보도와 차도가 구분된 구간임 주변에 위치한 '미성요양원'에 대한 보호구역 지정 시 구역을 통합하여 지정하는 검토가 요구됨 (‘서울시보호구역(어린이,노인,장애인)지정및관리 매뉴얼’ 참조) 첨부된 개선안도에 표기된 어린이보호구역 구간축소 구간은 '미성초등학교'의 보호구역 구간으로 미성초등학교 관계자와 협의가 필요한 내용으로 판단됨 | | | | |
| 검토결과 | <ul style="list-style-type: none"> 어린이보호구역 신규지정 요청구간인 '은평국제유치원'주변 5개 구간에 대하여 어린이들의 안전한 통행을 위하여 어린이보호구역으로 지정하는 것은 적정한 것으로 판단됨 '미성요양원' 보호구역과 통합지정 및 '미성초등학교' 보호구역 구간축소에 대한 검토 및 협의가 요구됨 한별유치원 정문 앞 일부구간은 교통사고 예방을 위하여 차량 감속을 유도하는 '지그재그선' 설치를 권장함 | | | | |

어린이보호구역 주변 교통사고 발생 현황 분석

| | | | | | | |
|---|----------------------|-------|-------|-------|------------|-------|
| 대상시설 | 한별유치원 | | | | | |
| 위 치 | 서울시 관악구 남부순환로144길 65 | | | | | |
| 2017년 연간 교통사고 발생현황 (반경100m범위내) | 사고 내용 | 사망사고 | 중상사고 | 경상사고 | 부상신고 사고 | 계 |
| | | 0 (건) | 0 (건) | 1 (건) | 0 (건) | 1 (건) |
| | 사고 유형 | 차대사람 | 차대차 | 차량단독 | | 계 |
| | | 0 (건) | 1 (건) | 0 (건) | | 1 (건) |



※ 사고자료 : 도로교통공단 교통사고분석시스템(TAAS)