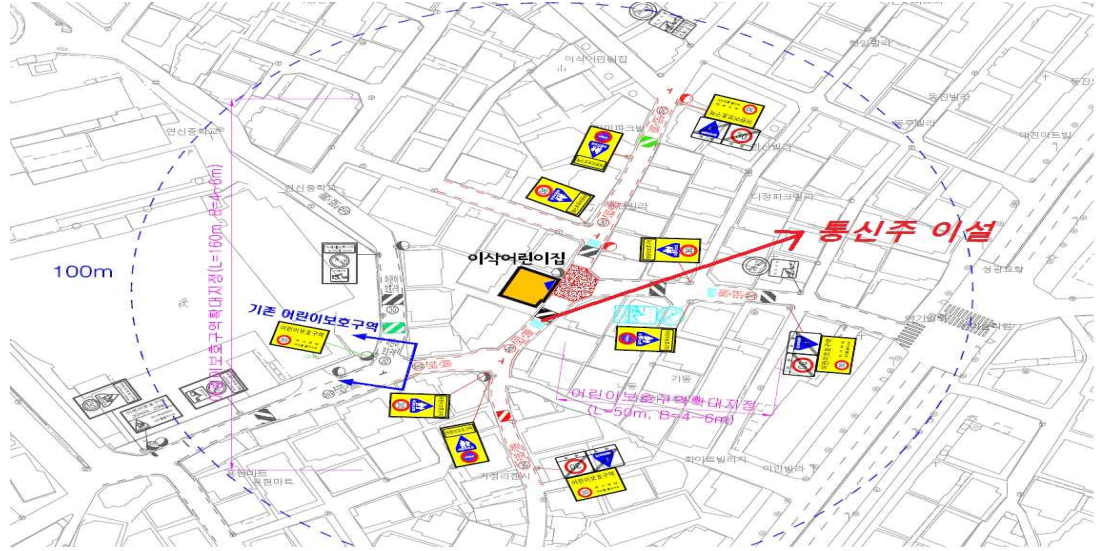



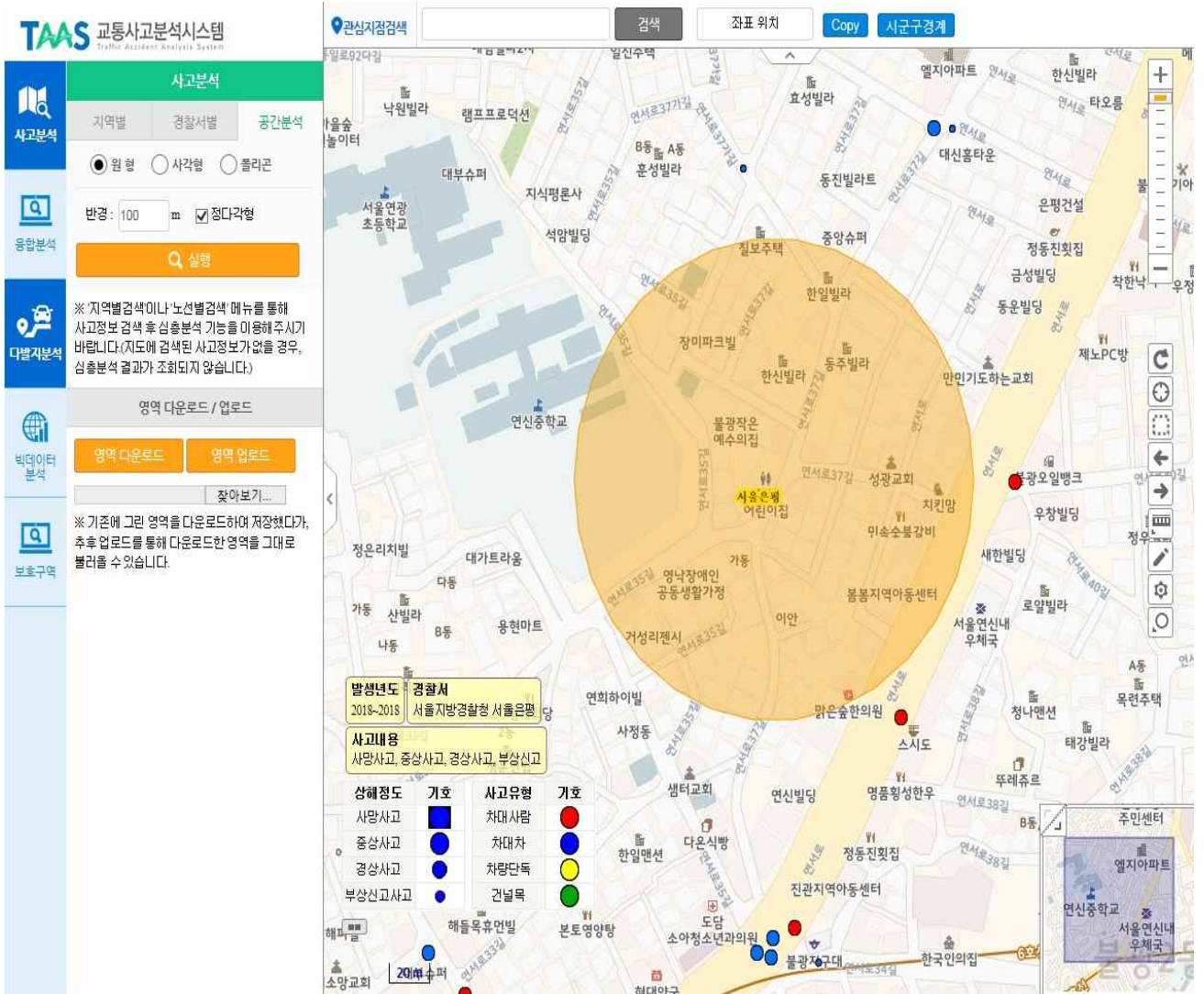


# 어린이보호구역 지정 검토의견

연번	2	관할구청	은평구청	관할경찰서	서부경찰서
시설명	이삭어린이집		소재지	은평구 연서로37길 19	
어린이보호구역 지정 신청 구간					
현장사진	유치원정문①		시점구간②		시점구간③
					
	<p><b>현황 및 문제점</b></p> <ul style="list-style-type: none"> <li>이삭어린이집 주변은 주택밀집 주거지역으로 '연서로37길'에 접함</li> <li>보차도 구분 없는 주택가 이면도로로, 정문에서 차도에 직접 노출 되어 안전사고 발생 위험 상존함</li> <li>어린이보호구역 미지정, 인지 위한 시설 부재</li> </ul>				
<p><b>검토결과</b></p> <ul style="list-style-type: none"> <li>이삭어린이집 앞은 주택가 이면 도로로 통과 교통류/보행 통행 빈번치 않으나, 어린이들의 안전한 통행과 보호구역 인지 위한 어린이보호구역 지정은 적절한 것으로 판단됨.</li> <li>접근전 노상 통신철주 기형적 위치하여 안전사고 위험 높으므로 이설 필요. (붙임참조)</li> <li>기존 어린이보호구역 구간과 연계(중첩) 운영.</li> <li>어린이집 앞 보호구역 인지와 경각심 위한 유색포장 설치 권장하며, 기타 설계 이견 없음.</li> </ul>					

# 어린이보호구역 주변 교통사고 발생 현황 분석

대상시설	이삭어린이집					
위 치	서울시 은평구 연서로37길19					
2018년 연간 교통사고 발생현황 (반경100m범위내)	사고 내용	사망사고	중상사고	경상사고	부상신고 사고	계
		0 (건)	0 (건)	0 (건)	0 (건)	0 (건)
	사고 유형	차대사람	차대차	차량단독		계
		0 (건)	0(건)	0 (건)		0 (건)



※ 사고자료 : 도로교통공단 교통사고분석시스템(TAAS)