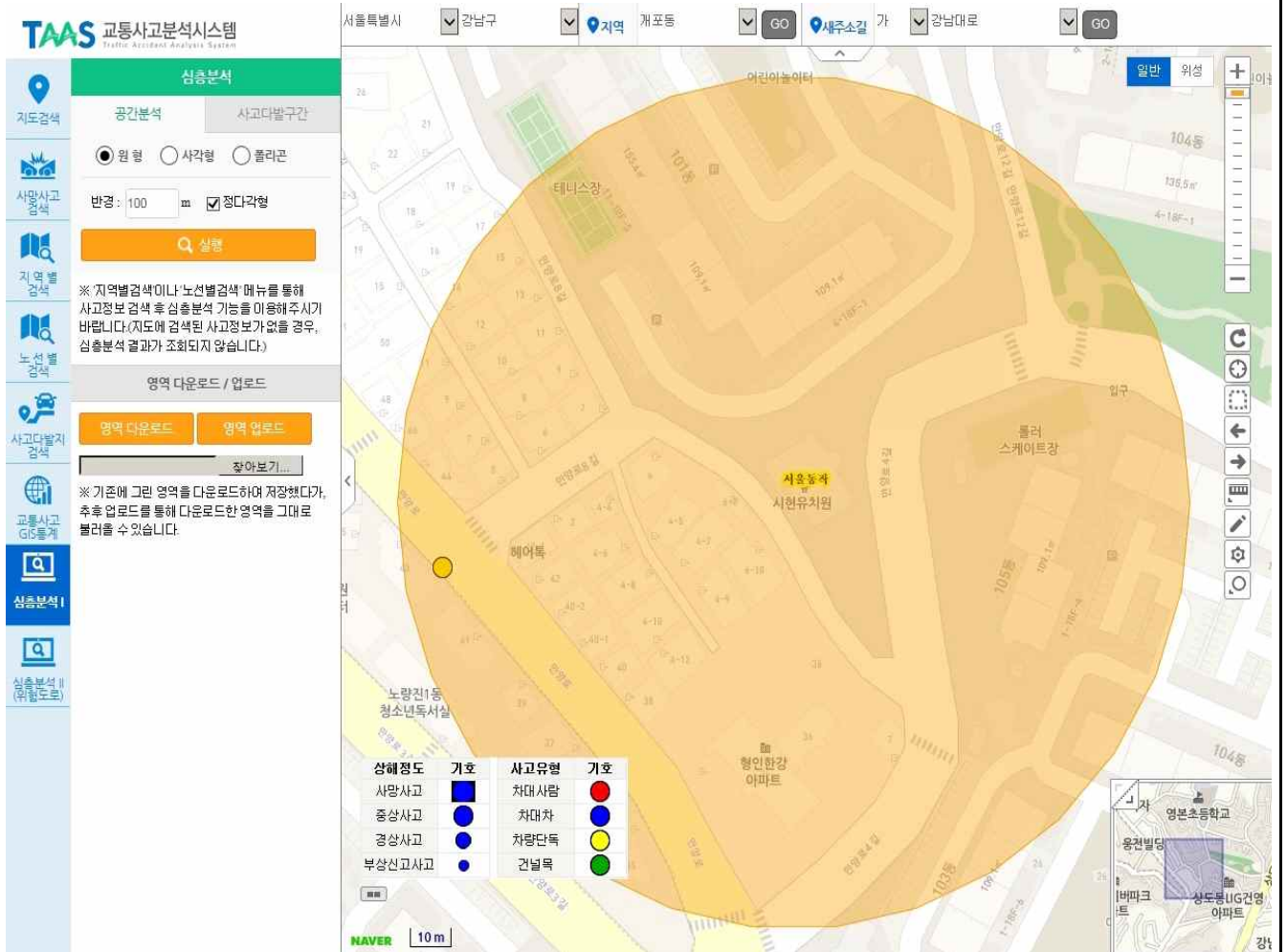


어린이보호구역 지정 검토의견

연번	1	관할구청	동작구청	관할경찰서	동작경찰서
시설명	시현유치원		소재지	동작구 만양로8길 50	
어린이보호구역 지정 신청 구간(적색)					
현장사진	유치원정문①		시점구간②		시점구간③
	<p>현황 및 문제점</p> <ul style="list-style-type: none"> ■ 시현유치원 주변은 아파트단지 및 주택이 위치한 주거지역으로 '만양로8길'을 통하여 유치원으로 진출입을 할 수 있는 장소임 ■ '만양로4길'은 서울영본초등학교 어린이보호구역으로 기 지정·운영되고 있는 도로로 '만양로8길'과 접하고 있음 ■ 시현유치원 정문 앞 도로인 '만양로8길'은 유치원 측으로 보도가 설치되어 있으며, 차도폭 4m 보도폭 1m로 구성되며 주차금지구역으로 지정된 이면도로 구간임 ■ 보도폭이 좁은 구간으로 차량의 서행이 반드시 요구되는 구간임 				
검토결과		<ul style="list-style-type: none"> ■ 어린이보호구역 신규지정 요청구간인 '만양로8길'의 시현유치원 앞 구간은 통과 교통류는 많지 않으며, 보행인 통행도 많지 않은 구간으로 어린이들의 안전한 통행을 위하여 어린이보호구역으로 지정하는 것은 적정한 것으로 판단됨 ■ 서울영본초등학교 어린이보호구역 구간인 '만양로4길' 접점지점과 연계하여 보호구역을 지정하는 것이 타당하며 차량의 과속을 방지하고 교통사고 예방을 위하여 차량 최고속도를 제한하여 설치하는 것이 필요하다고 판단됨 ■ 시현유치원 앞 구간은 교통사고 예방을 위하여 차량 감속을 유도하는 '지그재그선' 설치를 권장함 ■ 기존에 설치되어 있는 '보호구역 해제 통합표지'는 시점부로 이설하여 배면으로 재설치하는 것을 권장함 ■ 과속방지턱이 2개소 설치 되어있는 바 퇴색되어 재도색 요구됨 			

어린이보호구역 주변 교통사고 발생 현황 분석

대상시설	시현유치원					
위 치	서울시 동작구 만양로8길 50					
2016년 연간 교통사고 발생현황 (반경100m범위내)	사고 내용	사망사고	중상사고	경상사고	부상신고 사고	계
		0 (건)	1 (건)	0 (건)	0 (건)	1 (건)
	사고 유형	차대사람	차대차	차량단독		계
		0 (건)	0 (건)	1 (건)		1 (건)



※ 사고자료 : 도로교통공단 교통사고분석시스템(TAAS)