



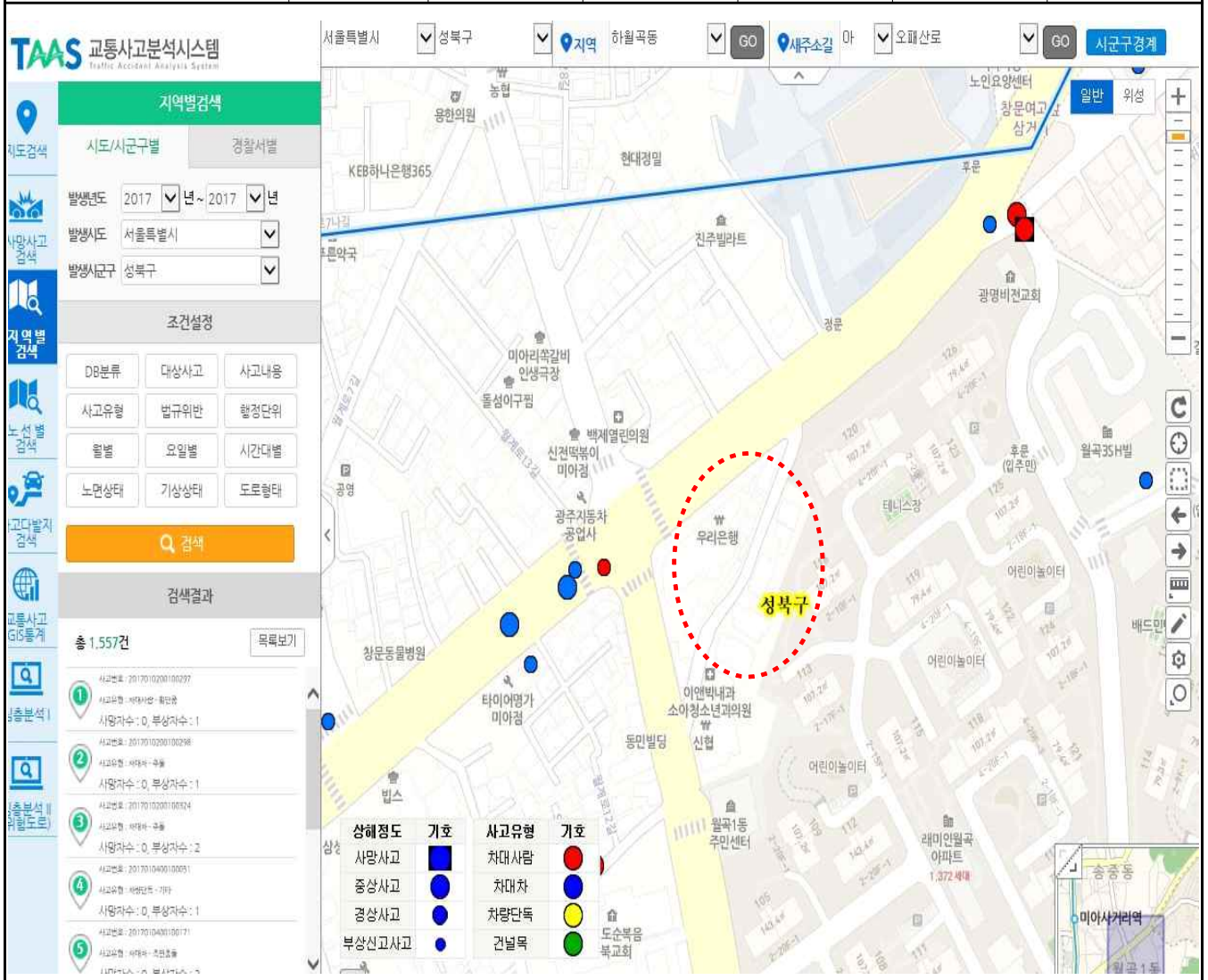


어린이보호구역 지정 검토의견

연번	1	관할구청	성북구청	관할경찰서	성북경찰서
시 설 명	소리어린이집		소재지	성북구 오패산로 98-12	
어린이보호구역 지정 신청 구간(적색)					
현장사진	정문	시점구간		종점구간	
					
현황 및 문제점	<ul style="list-style-type: none"> ■ 보호구역 지정 대상구간인 “오패산로”는 양방통행의 이면도로로 선형이 굽어져 있고 불법주차로 인한 운전자의 시인성이 좋지 않아 사고위험 노출 ■ 보·차도 구분은 없으며 노상 주차 6대의 구획선과 과속방지턱 1개가 설치되어 있음 ■ 어린이집 인근으로 교회 및 학원, 상가들이 조성되어 있어 특정시간대 보행 및 교통량이 많아 운전자의 주의가 필요한 구간임 				
검토결과	<ul style="list-style-type: none"> ■ 현장조사 결과 기본설계(안)에서 제시한 어린이보호구역 내 시·종점 및 보호구역 통합표지와 노면표시는 적정한 것으로 사료되나, 시점 위치(아우라 헤어 앞)에 지주나 부착할 시설물이 없어 보행자의 이동시 안전한 이동경로에 영향을 줄 것으로 판단됨 ■ 따라서, 보호구역 시점표지를 전방(새샘교회)으로 설치(기존 통신주 또는 전주)할 것을 검토바람 ■ 보호구역 지정 대상구간은 어린이 등 학생들의 주요 이동경로이며, 일방통행 지정으로 인한 속도저감과 보행자의 안전을 위하여 “어린이보호구역 지정”과 최고제한속도 “30km/h”로 운영함이 적정한 것으로 사료됨 				

어린이보호구역 주변 교통사고 발생 현황 분석

대상시설	소리어린이집					
위 치	서울시 성북구 오패산로 98-12					
2017년 연간 교통사고 발생현황 (반경50m범위내)	사고 내용	사망사고	중상사고	경상사고	부상신고 사고	계
		0 (건)	0 (건)	0 (건)	0 (건)	0 (건)
	사고 유형	차대사람	차대차	차량단독		계
		0 (건)	0 (건)	0 (건)		0 (건)



※ 사고자료 : 도로교통공단 교통사고분석시스템(TAAS)