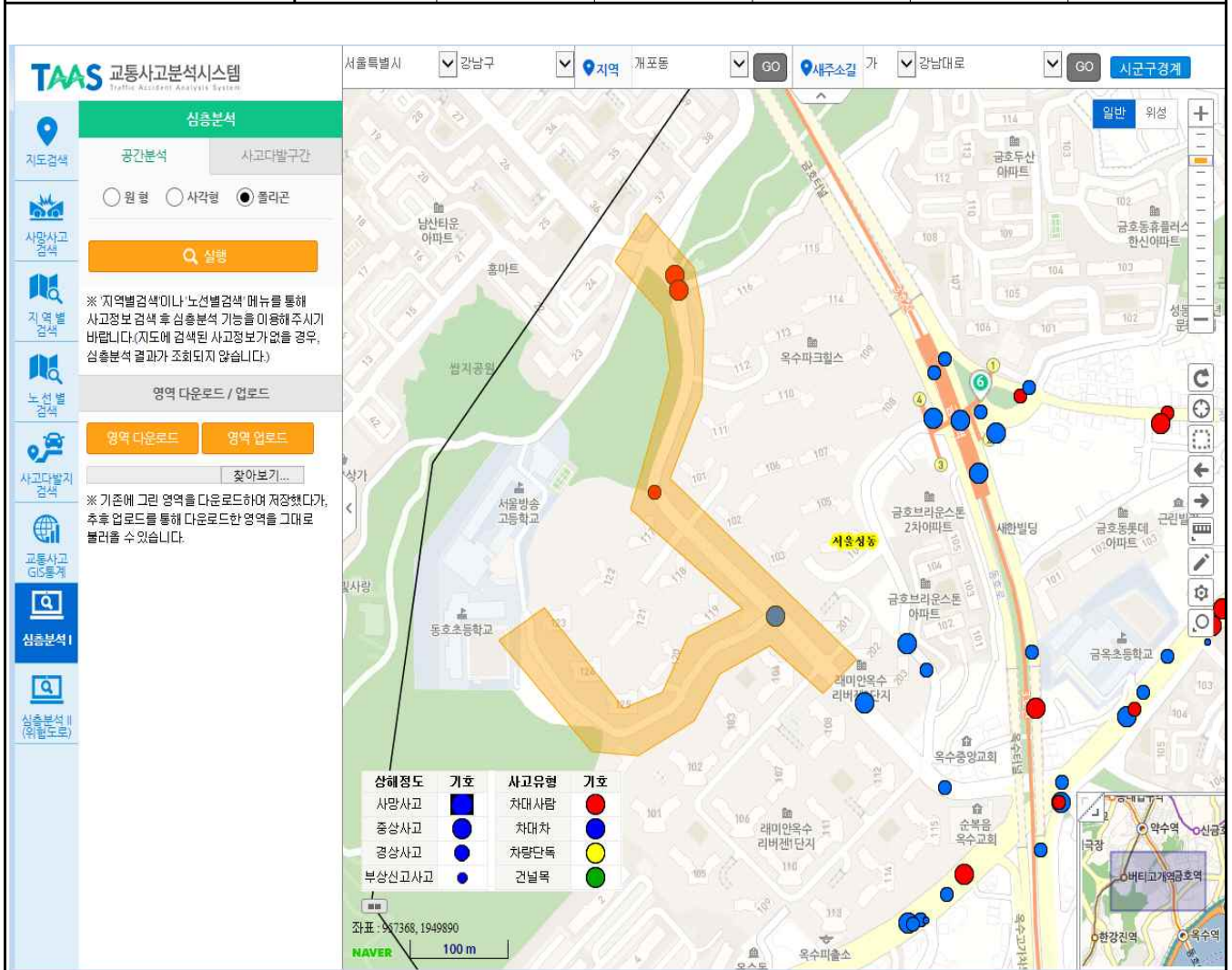


어린이보호구역 지정 검토의견

연번	1	관할구청	성동구청	관할경찰서	성동경찰서
시설명	동호초등학교		소재지	성동구 동호로5길 133	
어린이보호구역 지정 신청 구간(적색)					
현장사진	정문①		시점구간②		시점구간③
	<p>현황 및 문제점</p> <ul style="list-style-type: none"> ■ 동호초등학교는 매봉길에 위치해 있으며 옥수13구역 주택재개발 정비 사업으로 인해 매봉길이 왕복4차로로 확장되었으며 양측으로 보도가 설치되어 있음 ■ 매봉길에서 동호초등학교 사이길은 왕복2차로로 구성되어 있으며 양측으로 보도가 설치되어 있으며 식수대 또는 보도웬스가 설치되어 있음 ■ 매봉길은 제한속도 40km/h, 동호초 사이길은 30km/h로 운영중임 				
검토결과	<ul style="list-style-type: none"> ■ 동호초등학교정문에서 어린이보호구역이 시작되므로 속도제한(30km) 안전표지(#224;최고속도제한) 및 속도해제 안전표지(#224,427;최고속도제한 및 해제)가 추가되어야 함 ■ 남산타운아파트정문에서 매봉길 진입부에 속도제한(30km) 안전표지(#224;최고속도제한)가 추가되어야 함 ■ e편한세상옥수파크힐스아파트 112동 출입구 북측부에 내리막경사가 있으므로 미끄럼방지포장을 추가 설치할 필요가 있음 ■ e편한세상옥수파크힐스아파트 112동과 101동 사이구간이 내리막경사이면서 S자형태의 굽은도로이므로 속도저감을 위해 과속방지시설 추가가 필요함 				

어린이보호구역 주변 교통사고 발생 현황 분석

대상시설	동호초등학교					
위 치	서울시 성동구 동호로5길 133					
2016년 연간 교통사고 발생현황 (반경50m범위내)	사고 내용	사망사고	중상사고	경상사고	부상신고 사고	계
		0 (건)	3 (건)	1 (건)	0 (건)	4 (건)
	사고 유형	차대사람	차대차	차량단독		계
		3 (건)	1 (건)	0 (건)		4 (건)



※ 사고자료 : 도로교통공단 교통사고분석시스템(TAAS)