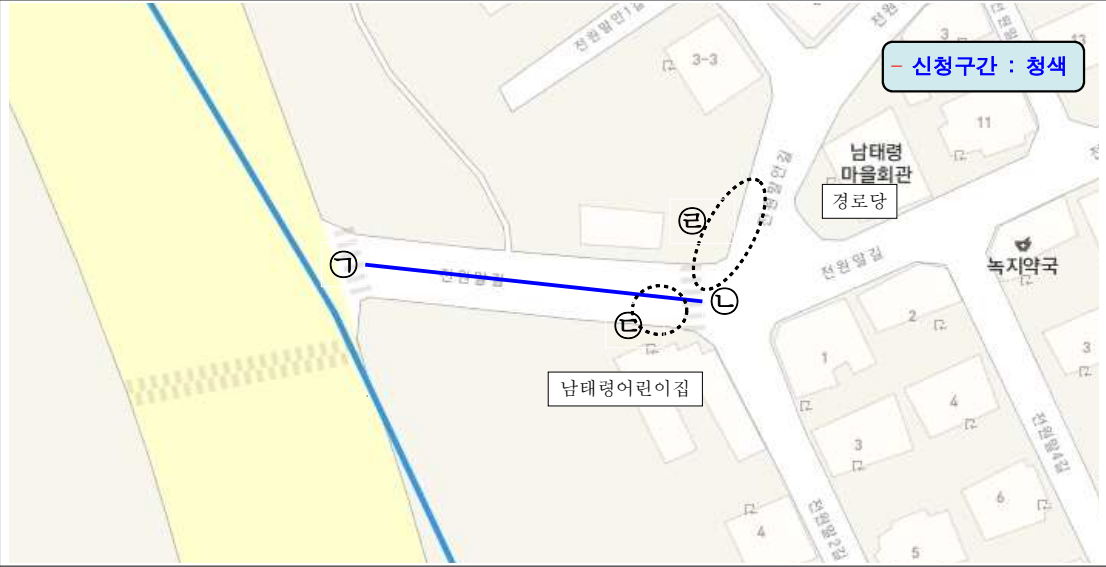



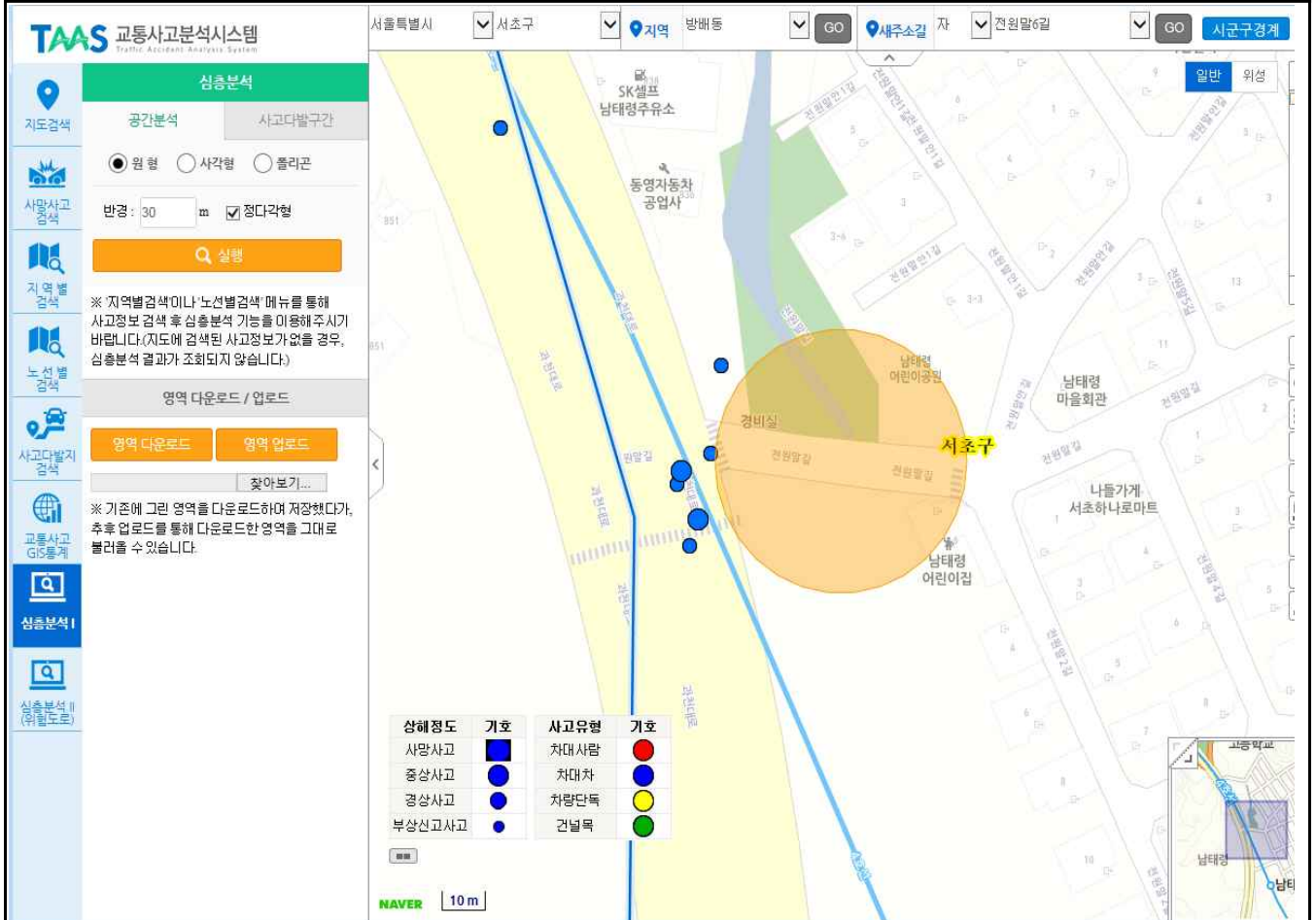


어린이보호구역 지정 검토의견

연번	3	관할구청	서초구	관할경찰서	서초경찰서
시설명	남태령어린이집		소재지	서초구 전원말길 6	
어린이보호구역 지정 신청 구간(청색)					
현장사진	시·종점 구간				
					
	어린이집 정문		㉗지점		㉑지점
현황 및 문제점	<ul style="list-style-type: none"> 요청지점은 과천대로와 연결된 지점부터 남태령어린이집까지의 전원말길임 도로의 한쪽편은 보차도가 분리되어 있으며 공원쪽으로는 화단이 조성되어 있음 차량들이 보도를 점령하고 있으며 어린이집 건너편에는 남태령어린이 공원이 있고 주변에 남태령마을회관 및 경로당이 위치하고 있음 				
검토결과	<ul style="list-style-type: none"> 요청지점은 보도위 차량의 불법 점유, 어린이의 보행통로 미비 등으로 안전한 통학로 확보를 위해 보호구역으로 지정하는 것이 타당할 것으로 사료됨 ㉑지점 횡단보도 전방에 정지선(#530) 설치 ㉒지점은 어린이보호구역 구간에는 포함되지 않지만 시·종점에 인접하고 있으며 어린이의 안전한 보행통로 확보를 위해 길가장자리선(#516)을 설치할 필요가 있음 향후 불법 주정차 감시카메라 설치 등 불법 주정차 차량에 대한 지속적인 단속이 필요함 				

어린이보호구역 주변 교통사고 발생 현황 분석

대상시설	남태령어린이집					
위 치	서울시 서초구 전원말길 6					
2016년 연간 교통사고 발생현황 ※ 교통사고분석시스템 (TAAS) 참조	사고 내용	사망사고	중상사고	경상사고	부상신고 사고	계
		0 (건)	0 (건)	0 (건)	0 (건)	0 (건)
	사고 유형	차대사람	차대차	차량단독		계
		0 (건)	0 (건)	0 (건)		0 (건)



※ 사고자료 : 도로교통공단 교통사고분석시스템(TAAS)