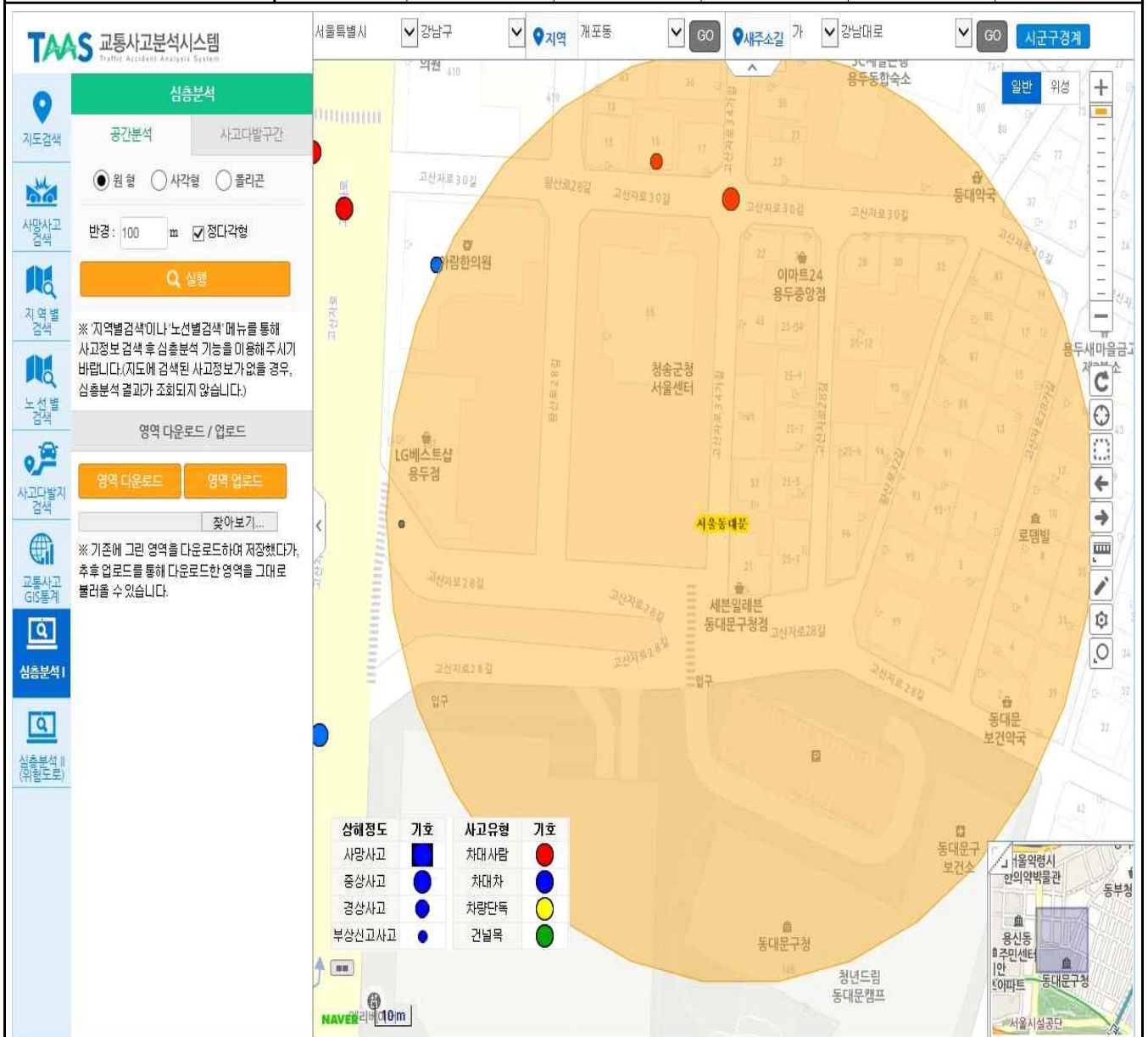


어린이보호구역 지정 검토의견

연번	1	관할구청	동대문구청	관할경찰서	서울동대문경찰서
시 설 명	동대문구청 직장어린이집		소재지	동대문구 고산자로28길 13	
어린이보호구역 지정 신청 구간(적색)					
현장사진	동대문구청직장어린이집① 	시점구간② 	시점구간③ 		
현황 및 문제점	<ul style="list-style-type: none"> ■ 동대문구청직장어린이집 주변은 상점이 밀집된 상업지역으로 '고산자로34가길'을 통하여 어린이집으로 진출입을 할 수 있는 장소임 ■ '고산자로34가길'은 남북간 도로로서 보도가 미설치되어 있으며, 남에서 북 방향으로 일방통행으로 지정·운영 중인 도로구간임 				
검토결과	<ul style="list-style-type: none"> ■ '고산자로34가길'의 구간에 동대문구청직장어린이집 어린이들의 안전한 통행을 위하여 어린이보호구역으로 지정하는 것은 적절한 것으로 판단됨 ■ '고산자로34가길'은 일방통행로이므로 어린이들의 '안전한 이동' 및 '교통사고 예방'을 위하여 차량과 보행인의 분리하는 <보행로> 확보를 권장함 (어린이집 측(진행방향 좌측)으로 설치) ■ 동대문구청직장어린이집 앞 미끄럼방지포장 설치 구간은 교통사고 예방을 위하여 차량 감속을 유도하는 '지그재그선' 설치를 권장함 				

어린이보호구역 주변 교통사고 발생 현황 분석

대상시설	동대문구청 직장어린이집					
위 치	서울시 동대문구 고산자로28길 13					
2017년 연간 교통사고 발생현황 (반경100m범위내)	사고 내용	사망사고	중상사고	경상사고	부상신고 사고	계
		0 (건)	1 (건)	1 (건)	1 (건)	3 (건)
	사고 유형	차대사람	차대차	차량단독		계
		1 (건)	2 (건)	0 (건)		3 (건)



※ 사고자료 : 도로교통공단 교통사고분석시스템(TAAS)