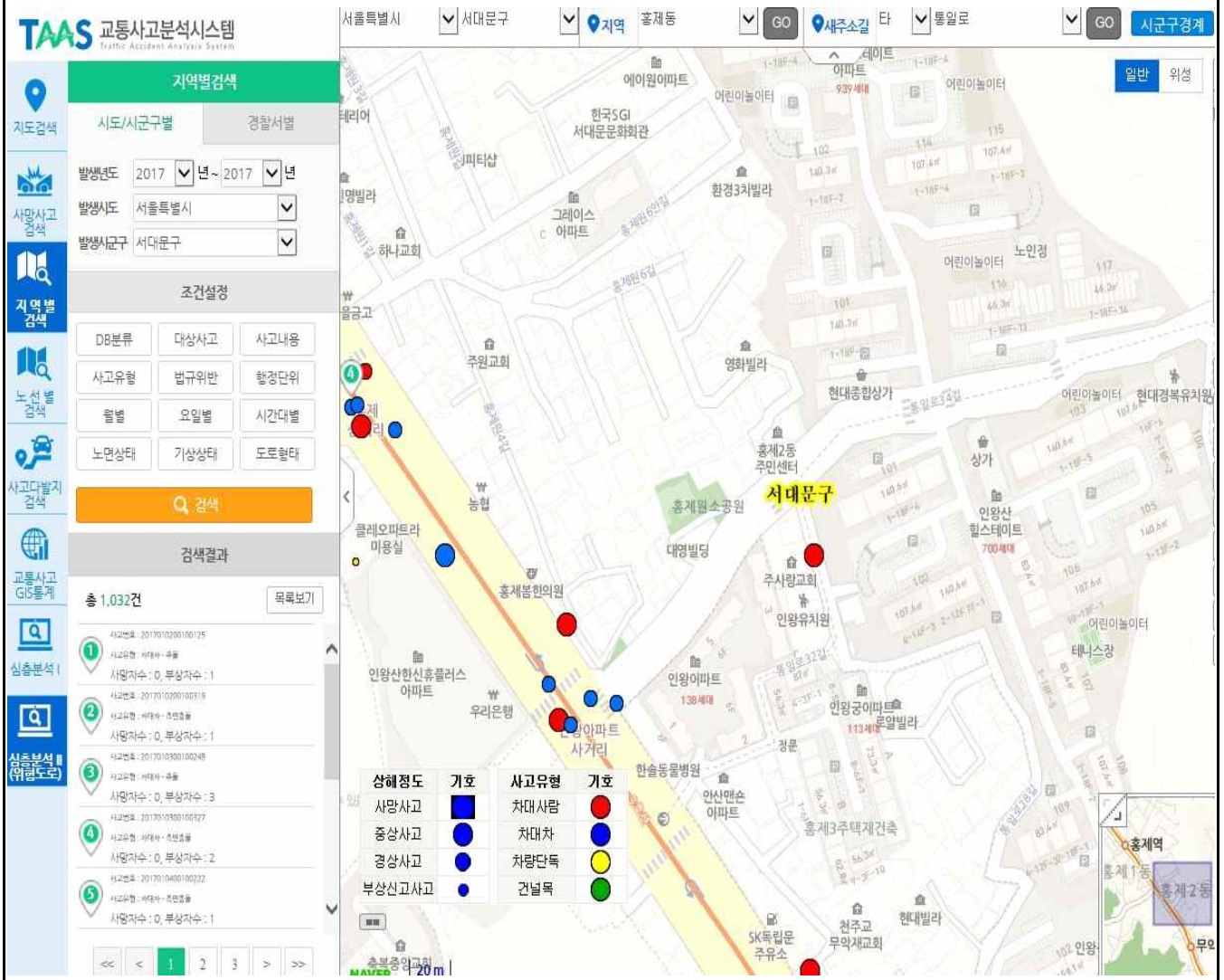


어린이보호구역 지정 검토의견

연번	1	관할구청	서대문구	관할경찰서	서대문경찰서
시설명	구립새솔어린이집		소재지	서대문구 통일로34길 19	
어린이보호구역 지정 신청 구간(적색)					
현장사진	정문	시점구간①	시점구간②		
현황 및 문제점	<ul style="list-style-type: none"> ■ 보호구역 대상구간인 “통일로34길”은 편도2차로로 교통량이 많지는 않으나 도로선형이 굽어져 있고 시점(현대종합상가)에서 종점(파리바게트) 방면으로 경사진 형태의 도로로 운전자의 주의가 필요한 구간임 ■ 새솔어린이집과 인접한 “인왕유치원” 및 “현대경복유치원” 도로주변은 보호구역으로 기 지정되어 있음 ■ 새솔어린이집 진입로인 통일로는 도로상, 어린이집 식별이 어려워 시인성 확보를 위해 기존 어린이보호구역과 연계하여 보호구역으로 운영하는 것이 바람직한 것으로 사료됨 				
검토결과	<ul style="list-style-type: none"> ■ 현장조사 결과 기본설계(안)에서 제시한 보호구역 내 통합표지 및 노면표시 설치 위치는 적정한 것으로 사료됨 ■ 다만, “새솔어린이집” 인근 도로에 설치되어 있는 노면표시(어린이보호)는 제거 후 노면표시(어린이보호구역 30) 신설할 것을 권장함 → “어린이보호”는 도로교통법상 유사 교통안전시설물로 운전자에게 올바른 정보제공 필요 ■ 보호구역 대상구간인 “통일로34길” 및 “통일로”는 유치원 및 어린이집이 밀집되어 있는 어린이들의 주요 경로로 보행자의 “안전한 이동경로 확보”를 위해 어린이보호구역 지정과 최고제한속도 30km/h로 운영함이 적정한 것으로 사료됨 				

어린이보호구역 주변 교통사고 발생 현황 분석

대상시설	구립새솔어린이집					
위 치	서울시 서대문구 통일로34길 19					
2017년 연간 교통사고 발생현황	사고 내용	사망사고	중상사고	경상사고	부상신고 사고	계
		0 (건)	0 (건)	1 (건)	0 (건)	1 (건)
	사고 유형	차대사람	차대차	차량단독		계
		0 (건)	1 (건)	0 (건)		1 (건)



※ 사고자료 : 도로교통공단 교통사고분석시스템(TAAS)