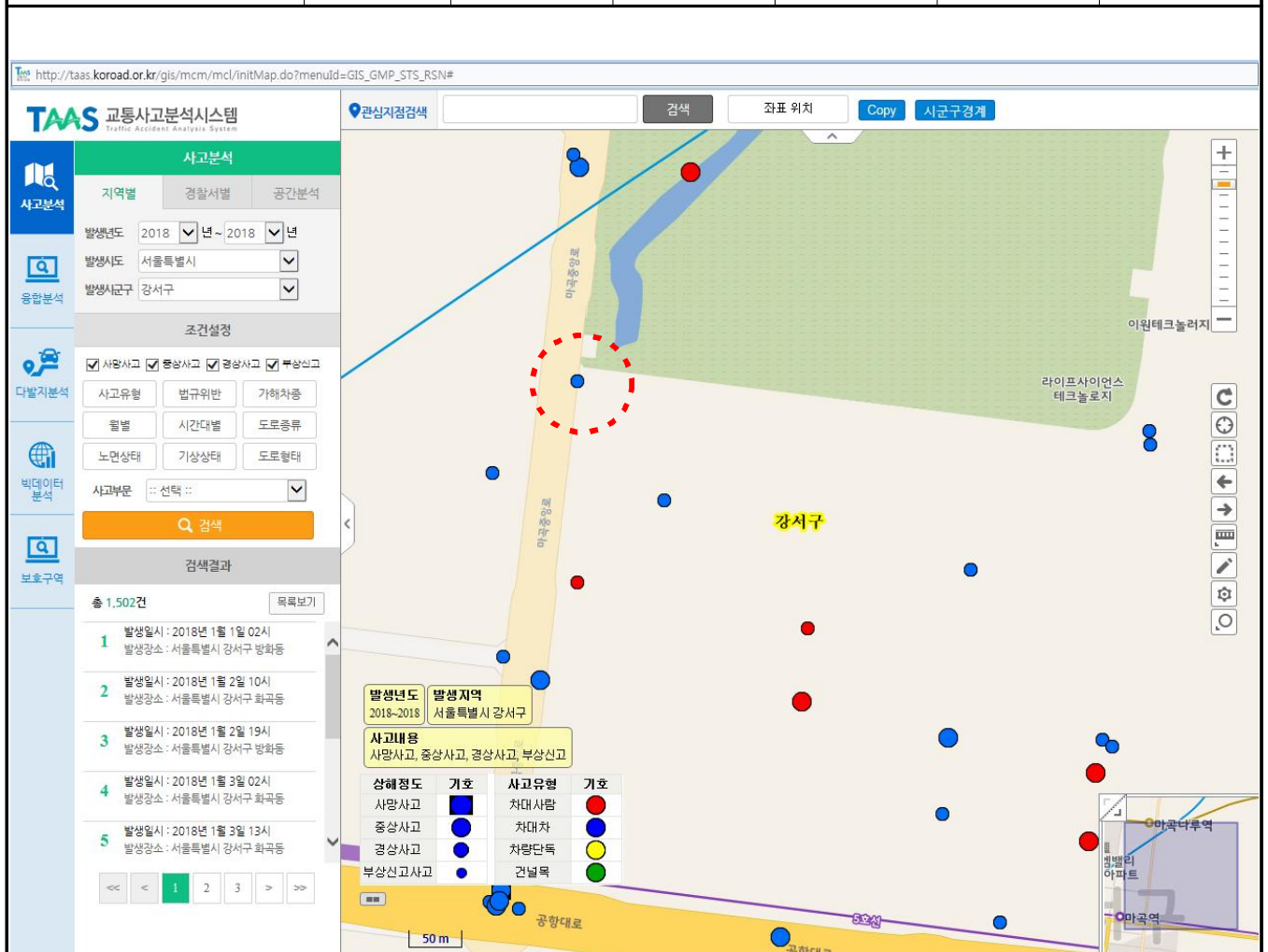


# 어린이보호구역 지정 검토의견

연번	1	관할구청	강서구	관할경찰서	강서
시설명	LG사이언스파크 어린이집		소재지	강서구 마곡중앙10로 10	
어린이보호구역 지정 신청구간					
현장사진	지정 요청구간①	지정 요청구간②	주통학로 구간③		
현황 및 문제점	<ul style="list-style-type: none"> <li>■ 요청지점은 마곡중앙10로 마곡지구내 신설도로임</li> <li>■ 중앙선 있는 왕복 3차로 도로로 교통량이 적지 않은 도로임</li> <li>■ 기존 도로 제한속도는 30km/h 지정 운영되나, 주행속도는 높음</li> <li>■ 양측에 보도가 설치되어 있으며, LG사이언스파크 편측으로 방호울타리가 설치되어 있으나, 횡단보도 주변으로 진출입구가 위치하고 있어 방호울타리가 단절되어 있음</li> </ul>				
검토결과	<ul style="list-style-type: none"> <li>■ 요청구간 연장이 540m로 필요이상의 어린이보호구역 지정으로 판단됨</li> <li>■ 기존 도로가 30km/h로 지정되어 있는바, 어린이보호구역은 횡단보도 주변으로 100m씩 총 200m가 적정할 것으로 판단됨</li> <li>■ 도로내 감속시설물이 없어 과속차량이 많은바,</li> <li>■ 횡단보도 주변으로 과속방지턱 신설 요망</li> <li>■ 서울식물원으로 인한 보행량이 많을 것으로 예상되는바, 횡단보도내 신호기 설치 고려</li> </ul>				

# 어린이보호구역 주변 교통사고 발생 현황 분석

대상시설	LG사이언스파크 어린이집					
위 치	서울시 강서구 마곡중앙10로 10					
2018년 연간 교통사고 발생현황 (신규요청구역주변)	사고 내용	사망사고	중상사고	경상사고	부상신고 사고	계
		0 (건)	0 (건)	1 (건)	0 (건)	1 (건)
	사고 유형	차대사람	차대차	차량단독		계
		0 (건)	1 (건)	0 (건)		1 (건)



※ 사고자료 : 도로교통공단 교통사고분석시스템(TAAS)

□ LG사이언스파크 어린이집 어린이보호구역 교통처리계획도 검토

