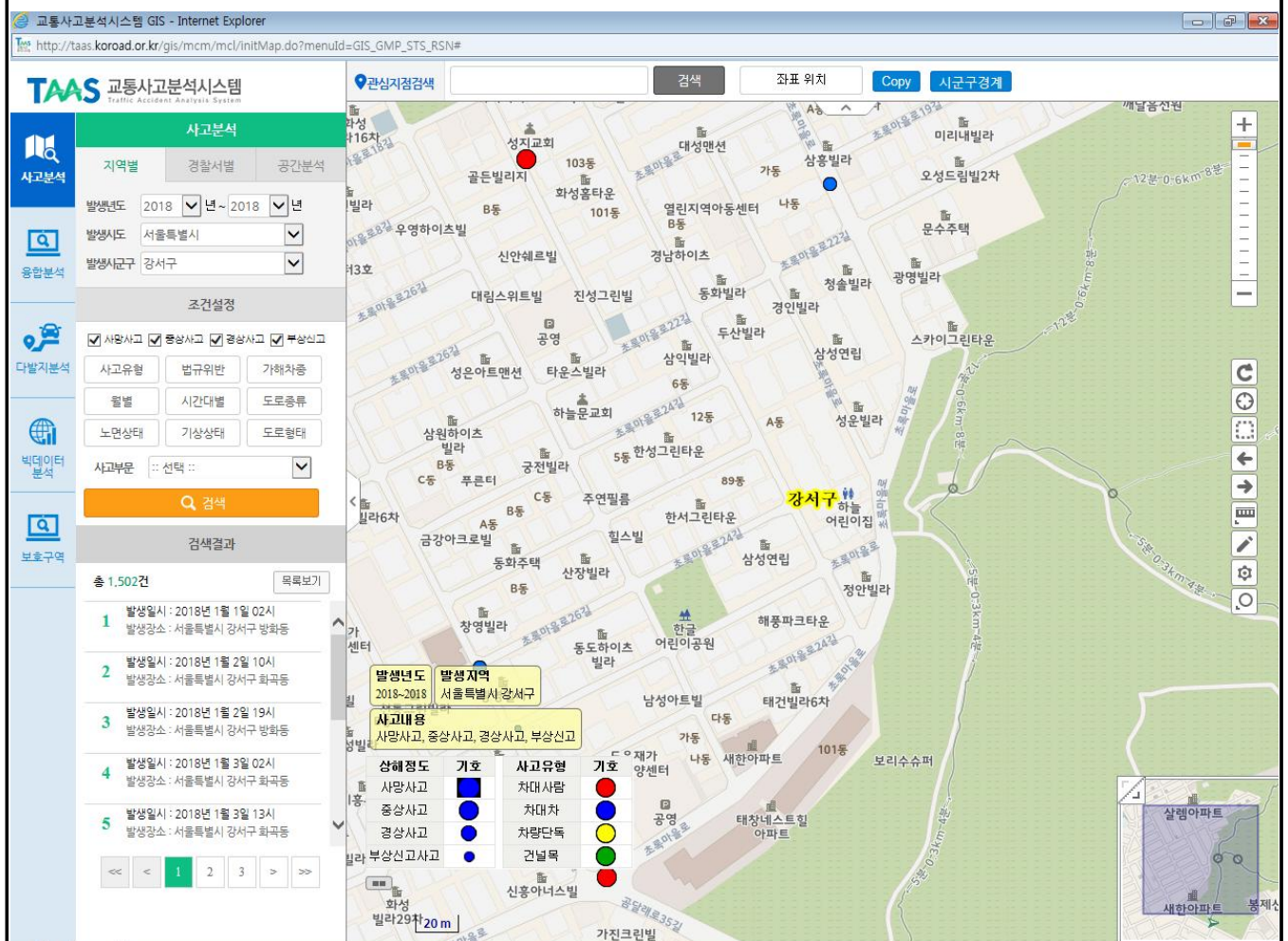


어린이보호구역 지정 검토의견

연번	1	관할구청	강서구	관할경찰서	강서
시설명	하늘 어린이집		소재지	강서구 초록마을로 106	
어린이보호구역 지정 신청구간					
현장사진	지정 요청구간①	지정 요청구간②	정문 구간③		
현황 및 문제점	<ul style="list-style-type: none"> ■ 요청지점은 초록마을로 내 구시가지 도로임 ■ 중앙선 없는 이면도로로 교통량은 많지 않으나 버스 정류장이 위치하고 있어 버스통행량이 많음 ■ 기존 도로 제한속도는 30km/h 지정 운영되며, 주행속도도 낮음 ■ 과속방지턱이 설치되어 있으며, 거주자 주차면이 설치되어 있음 				
검토결과	<ul style="list-style-type: none"> ■ 요청구간 연장은 100m로 적절한 거리로 판단됨 ■ 기존 도로가 30km/h로 지정되어 있으며, 과속방지턱이 설치되어 있어 과속차량이 많지 않음 ■ 어린이보호구역 지정범위내 거주자주차면 삭선은 적절한 설계로 판단 ■ “거주자우선 주차지역”노면표시 삭선 필요 ■ 어린이집 정문 앞 가로형 통합표지 신설 필요 				

어린이보호구역 주변 교통사고 발생 현황 분석

대상시설	하늘 어린이집					
위 치	서울시 강서구 초록마을로 106					
2018년 연간 교통사고 발생현황 (신규요청구역주변)	사고 내용	사망사고	중상사고	경상사고	부상신고 사고	계
		0 (건)	0 (건)	0 (건)	0 (건)	0 (건)
	사고 유형	차대사람	차대차	차량단독		계
		0 (건)	0 (건)	0 (건)		0 (건)



※ 사고자료 : 도로교통공단 교통사고분석시스템(TAAS)

□ 하늘 어린이집 어린이보호구역 교통처리계획도 검토

