

## 물재생시설 시설물 점검표

센터명 : 난지물재생센터

점검대상	점검결과
<b>【침사지】</b> - 유입 및 유출수문 작동상태 - 스크린 및 체진기, 침사인양기 가동상태 - 구조물 구조, 파손, 균열, 누수, 침하, 조인트부 이완 등 이상유무	<ul style="list-style-type: none"> <li>● 1처리장 고자단 침사인양기 이상없음</li> <li>● 2처리장 고단 침사인양기 체인 단락 원인분석(고장원인 분석을 위한 체인 분해, 점검), 전문보수업체 정밀점검 시행 및 6.30 조치예정</li> </ul>
<b>【유입펌프동】</b> - 유입모터펌프 및 엔진펌프, 부대시설 가동상태 - 고압 수배전반 변압기, 차단기 상태 - 구조물 및 건축물 구조, 파손, 균열, 누수, 침하 등 이상유무	<ul style="list-style-type: none"> <li>● 유입모터펌프: 이상없음</li> <li>● 엔진펌프: 저단-정밀점검, 보수계획 수립중 고단-이상없음</li> <li>● 조목체진기: 이상없음</li> </ul>
<b>【최초침전지】</b> - 슬러지수집기, 스킴스키머, 슬러지이송 펌프, 배수펌프 가동상태 - 구조물 구조, 파손, 균열, 누수, 침하, 조인트부 이완 등 이상유무	<ul style="list-style-type: none"> <li>● 최초침전지 상부 구조물 파손, 균열 (5계열 3~4지, 7~8지) (6계열 1~2지, 7~8지)</li> </ul>
<b>【송풍기동】</b> - 송풍기 및 부대시설 가동상태 - 고압 수배전반 변압기, 차단기 상태 - 구조물 및 건축물 구조, 파손, 균열, 누수, 침하 등 이상유무	<ul style="list-style-type: none"> <li>● 이상없음</li> </ul>
<b>【포기조 및 최종침전지】</b> - 슬러지수집기, 반송 및 잉여슬러지 이송펌프, 배수펌프 가동상태 - 구조물 구조, 파손, 균열, 누수, 침하, 조인트부 이완 등 이상유무	<ul style="list-style-type: none"> <li>● 생물반응조 5계열 응집제 투입설비 제어반 PT 교체 완료(PT 과부하 파손)</li> <li>● 생물반응조 배수펌프(3.7Kw) 1대 고장</li> </ul>
<b>【용수공급동】</b> - 여과설비, 처리수펌프, 배수펌프 가동상태 - 구조물 및 건축물 구조, 파손, 균열, 누수, 침하 등 이상유무	<ul style="list-style-type: none"> <li>● 여과설비 분해정비 및 세척(완료)</li> </ul>
<b>【방류펌프동】</b> - 방류펌프 및 수문, 부대시설 가동상태 - 구조물 및 건축물 구조, 파손, 균열, 누수, 침하 등 이상유무	<ul style="list-style-type: none"> <li>● 방류펌프장 방류수문 1호 정비(완료) (하부축 고정장치 파손)</li> <li>● 방류펌프장 유입게이트 그레이팅 노후 (7월중 교체 예정)</li> </ul>

점 검 대 상	점 검 결 과
<b>【농축기동】</b> - 농축기, 슬러지수집기, 슬러지펌프 및 부대시설 가동상태 - 구조물 및 건축물 구조, 파손, 균열, 누수, 침하 등 이상유무	<ul style="list-style-type: none"> <li>● 이상없음</li> </ul>
<b>【소화조 및 보일러동】</b> - 슬러지 이송 및 순환펌프, 가온보일러, 부대시설 가동상태 - 구조물 및 건축물 구조, 파손, 균열, 누수, 침하 등 이상유무	<ul style="list-style-type: none"> <li>● 2처리장 슬러지 이송펌프 정비(완료)</li> <li>● 2처리장 가스교반기 정비(완료)</li> </ul>
<b>【소화가스 저장시설 및 발전기동】</b> - 비상발전기 가동상태 및 저장시설 관리상태 - 고압 수배전반 변압기, 차단기 상태 - 구조물 및 건축물 구조, 파손, 균열, 누수, 침하 등 이상유무	<ul style="list-style-type: none"> <li>● 1처리장 세정수저류조 수위계 정비(완료)</li> <li>● 1처리장 슬러지 이송펌프 정비(완료)</li> </ul>
<b>【탈수기동】</b> - 원심탈수기, 벨트탈수기 및 부대시설 가동상태 - 고압 수배전반 변압기, 차단기 상태 - 구조물 및 건축물 구조, 파손, 균열, 누수, 침하 등 이상유무	<ul style="list-style-type: none"> <li>● 이상없음</li> </ul>
<b>【관리동】</b> - 냉·난방설비 가동상태 - 고압 수배전반 변압기, 차단기 상태 - 건축물 구조, 파손, 균열, 누수, 침하, 조인트부 이완 등 이상유무	<ul style="list-style-type: none"> <li>● 이상없음</li> </ul>
<b>【위생처리장】</b> - 협잡물처리기, 농축기 및 부대시설 가동상태 - 고압 수배전반 변압기, 차단기 상태 - 구조물 및 건축물 구조, 파손, 균열, 누수, 침하 등 이상유무	<ul style="list-style-type: none"> <li>● 우수 배수로 주변청소 실시(완료)</li> <li>● 농축기동 배수펌프 집수정 청소실시(완료)</li> </ul>
<b>【슬러지처리(건조, 소각)동】</b> - 반입 및 저장설비 작동상태 - 건조 및 소각로 가동상태 - 연소가스 냉각·처리설비 작동상태 - 보일러, 재처리설비 가동상태 - 급수시설 작동상태 - 고압 수배전반 변압기, 차단기 상태 - 구조물 및 건축물 구조, 파손, 균열, 누수, 침하 등 이상유무	<ul style="list-style-type: none"> <li>● 우수 배수로 주변청소 실시(완료)</li> </ul>


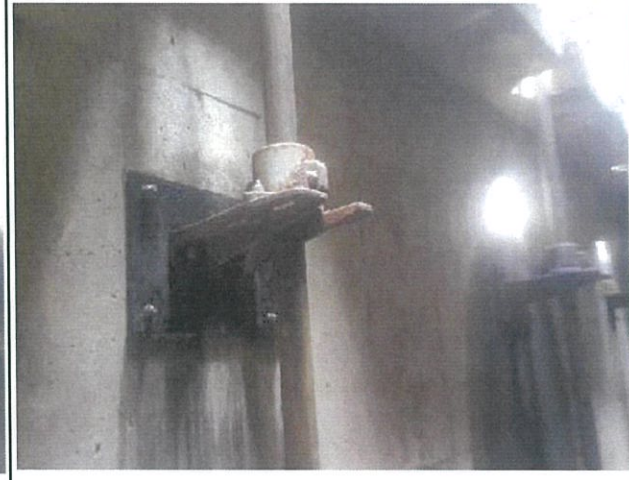
점 검 대 상	점 검 결 과
<b>【주전기실】</b> - 변압기 및 각종 차단기, 접촉기 상태 - 단자부 및 접속부 접촉상태, 변형, 변색, 파손, 균열 및 손상 여부 - 각종 지시계기 및 표시등 동작상태 - 건축물 구조, 내·외부 파손, 균열, 누수, 침하 등 이상유무	<ul style="list-style-type: none"> <li>● 이상없음</li> </ul>
<b>【소방시설물】</b> - 화재예방 및 안전관리대책 수립 여부 - 자동화재탐지설비, 각종 소화장비 비치 및 관리상태 - 유류·가스저장소 주변 소방시설 비치여부 - 지하관랑 비상등, 방향표시 및 화재발생시 행동요령 등 표지판 게시여부	<ul style="list-style-type: none"> <li>● 이상없음</li> </ul>
<b>【차집관거】</b> - 관거 구조, 파손 및 침하 발생여부 - 맨홀뚜껑 체결상태 및 체결장치 적정여부 - 우수토실 수문 작동상태 - 우수토실내 침사 퇴적 유무 - 우수토실 오수유출 유무 - 부대시설물 손상 및 기능장애 유무 - 일반 하수관과 무단연결 유무	<ul style="list-style-type: none"> <li>● 이상없음</li> </ul>
<b>【토목·건축 구조물】</b> - 구조물 구조, 파손, 균열, 지반침하여부 - 지하관랑, 공동구 균열, 누수여부 - 배수불량 여부 - 옥상 방수층 파손여부 - 방화문, 셔터, 창호, 선홈통 파손여부 - 구조물, 계단 난간대 안전여부 등	<ul style="list-style-type: none"> <li>● #1,2 처리장 지하관랑 벽체 균열로 인한 누수</li> </ul>
<b>【도로·녹지대 및 부대시설】</b> - 도로, 빗물받이, 맨홀 파손 및 토사퇴적 여부 - 도로, 녹지대 지반 침하여부 - 도로 경계석 부식 및 파손여부 - 녹지대 고사목 및 가로등 부점등 여부 등	<ul style="list-style-type: none"> <li>● 방류동 앞 도로 침하</li> </ul>
<b>【안전관리 실태】</b> - 위험표지, 출입금지, 추락주의 등 안전 표지판 설치여부 - 안전장비 적정여부 등	<ul style="list-style-type: none"> <li>● 이상없음</li> </ul>
<b>【지시사항 이행관련】</b> - 개방시설 안전관리 예방관련 <ul style="list-style-type: none"> <li>· 건축물 잠금장치 설치 이행</li> <li>· 출입자 통제</li> <li>· 직원교육 현황</li> <li>· 근무체계 관련 조치계획</li> </ul> - 공정관리에 의한 악취개선 추진 관련 <ul style="list-style-type: none"> <li>· 악취방지 시설물 관리의 적정성</li> <li>· 미소악취 방지 미흡사항</li> <li>· 악취발생 적치물 관리의 적정여부</li> </ul>	<ul style="list-style-type: none"> <li>● 이상 없음</li> </ul>

점검일자 : 2018. 6.

점검자	소속	운영과 기계6급	성명	홍징의	(홍징의)
	소속	운영과 기계6급	성명	오진명	(오진명)
	소속	운영과 기계6급	성명	이진호	(이진호)
	소속	운영과 기계운영7	성명	김상헌	(김상헌)
	소속	운영과 전기7급	성명	김광모	(김광모)
	소속	시설보수과 방재안전7급	성명	하지훈	(하지훈)

## 점검결과(지적사항) 사진

### ○ 점검결과(지적사항) 사진

점검명	'18년도 우기대비 안전취약시설 안전점검	번호	1
사진설명	급수동 여과설비 분해정비 및 세척		
			
조치전		조치후	
점검명	'18년도 우기대비 안전취약시설 안전점검	번호	2
사진설명	방류펌프장 방류수문 1호 정비		
			
조치전		조치후	

점 검 명	'18년도 우기대비 안전취약시설 안전점검	번호	3
-------	------------------------	----	---

사진설명	생물반응조 5계열 응집제 투입설비 제어반 PT 교체		
------	------------------------------	--	--



조치전

조치후

점 검 명	'18년도 우기대비 안전취약시설 안전점검	번호	4
-------	------------------------	----	---

사진설명	슬러지 2처리장 슬러지 이송펌프 정비		
------	----------------------	--	--

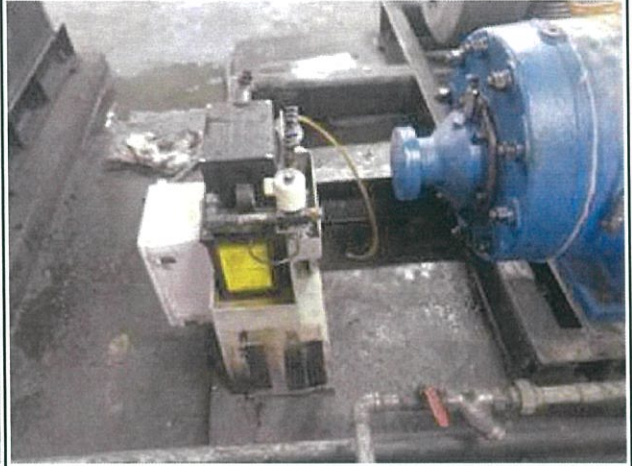


조치전

조치후

점 검 명	'18년도 우기대비 안전취약시설 안전점검	번호	5
-------	------------------------	----	---

사진설명 슬러지 2처리장 가스교반기 정비



조치전

조치후

점 검 명	'18년도 우기대비 안전취약시설 안전점검	번호	6
-------	------------------------	----	---

사진설명 슬러지 1처리장 세정수 저류조 수위계 정비



조치전

조치후

점 검 명	'18년도 우기대비 안전취약시설 안전점검	번호	7
-------	------------------------	----	---

사진설명 슬러지 1처리장 슬러지 이송펌프 정비



조치전

조치후

점 검 명	'18년도 우기대비 안전취약시설 안전점검	번호	8
-------	------------------------	----	---

사진설명 슬러지 소각시설 우수배수로 청소 실시



조치전

조치후



점 검 명	'18년도 우기대비 안전취약시설 안전점검	번호	9
-------	------------------------	----	---

사진설명	위생처리장 우수배수로 청소실시		
------	------------------	--	--



조치전



조치후

점 검 명	'18년도 우기대비 안전취약시설 안전점검	번호	10
-------	------------------------	----	----

사진설명	위생처리장 농축기동 배수펌프 집수정 청소		
------	------------------------	--	--



조치전



조치후

점 검 명	'18년도 우기대비 안전취약시설 안전점검	번호	11
-------	------------------------	----	----

사진설명	방류펌프동 앞 도로 침하		
------	---------------	--	--



7월 중 조치예정

조치전	조치후
-----	-----


점 검 명	'18년도 우기대비 안전취약시설 안전점검	번호	12
-------	------------------------	----	----

사진설명	방류펌프동 유입게이트 그레이팅 노후		
------	---------------------	--	--



7월 중 조치예정

조치전	조치후
-----	-----

점 검 명	'18년도 우기대비 안전취약시설 안전점검	번호	13
사진설명	초침 침전지 상부 구조물 파손, 균열(4개소)		
		<p>내년 중 조치예정</p>	
조치전		조치후	