

투명하고 신뢰받는 청렴서울, 천만시민의 자랑입니다.



서울특별시도시기반시설본부



수신 방재시설부장
(경유)

제목 안전점검 결과 통보(돈의문 박물관마을 수직정원 조성공사)

건설공사장 정기(기동점검) 결과를 알려드리니, 지적사항에 대한 조치결과를 전·후사진 첨부하여 2020. 02. 12.(수)까지 회신하여 주시기 바랍니다.

- 가. 공 사 명: 돈의문 박물관마을 수직정원 조성공사
- 나. 점검일시: 2020년 02월 05일 (수)
- 다. 점 검 자: 전해령
- 라. 점검결과: 총 6건

붙임 돈의문 박물관마을 수직정원 조성공사 정기(기동점검)점검결과서 1부. 끝.

안전관리과장 송민영

주무관 전해령 안전관리과장 02/06 송민영

협조자

시행 안전관리과-1198 (2020.2.6.) 접수 방재시설부-1726 (2020.2.6.)
우 04520 서울특별시 중구 청계천로 8 프리미어플레이스 10층 /
전화 02-3708-8749 /전송 02-3708-2459 / excelsis@seoul.go.kr / 대시민공개

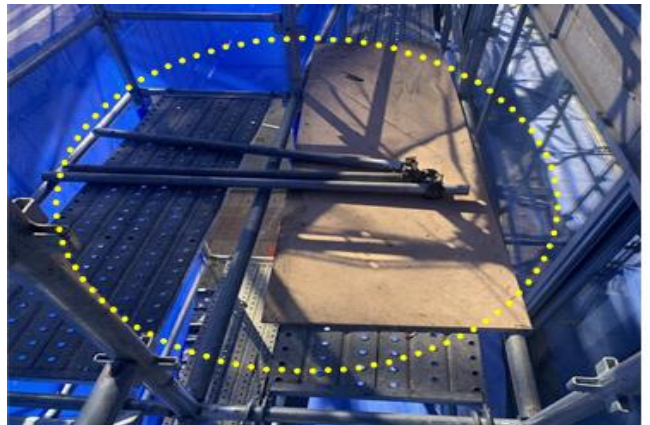
정기(기동점검) 점검 결과보고

[돈의문 박물관마을 수직정원 조성공사]

- 점검일시 : 2020.02.05 (수)
- 점검결과
- ◆ 점검자 : 전해령

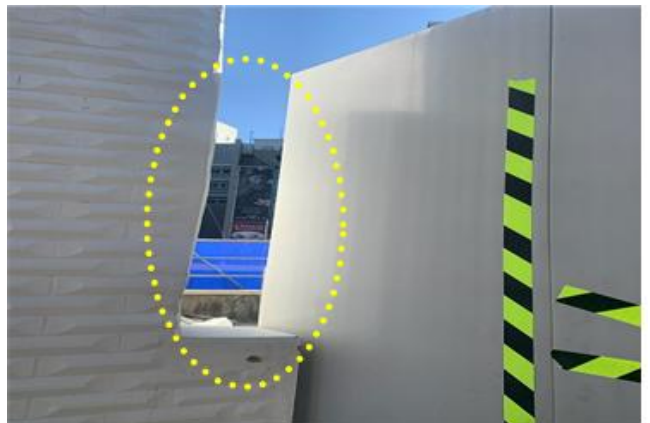
○ 가설비계 안전(방재시설부)

- 외부 시스템비계 작업통로 통행시 수평재에 작업자 머리 부딪힐 위험 있으므로 보호조치 요함.
- 외부 시스템비계 작업통로 구간에 자재들이 적치되어 있으므로 제거 조치요함.
- ※산업안전보건 기준에 관한 규칙 제69조(시스템비계의 구조)
- ※산업안전보건 기준에 관한 규칙 제22조(통로의 설치)



○ 기타 안전관리(방재시설부)

- 가설울타리 중간에 공간이 있어 일반인 출입시 위험하므로 가설울타리 설치보완 요함.
- ※산업안전보건 기준에 관한 규칙 제20조(출입의 금지 등)



○ 전도재해 예방(방재시설부)

- 기존 구조물 철거부분 일부 남아있는 상태로 외벽이 캔틸레버 형상으로 위치하므로 전도방지를 위해 보강조치 필요함.
 - 기존 구조물 철거부분 중 조적부분 탈락위험 있으므로 조속한 철거시공 필요함.
- ※산업안전보건기준에 관한 규칙 제52조 (구축물 또는 이와 유사한 시설물의 안전성 평가)



○ 감전재해 예방(방재시설부)

- 전기배선 및 배전반의 경우 차단된 상태지만 외부로 노출되어 있으므로 보호조치요함.
- ※건설안전 기본지침 공통-016 (분전반)



○ 전도재해 예방(방재시설부)

- 철거구간 내부 현재 작업중지 상태로 영하의 기온으로 인해 빙판 형성 및 자재 적치되어 있으므로 안전확보를 위해 조치요함.
 - 작업발판 설치 및 고정상태 미흡하므로 조치요함.
 - 아웃트리거 없는 A형 사다리 반출요함.
- ※산업안전보건 기준에 관한 규칙 제3조(전도의



방지)

※ 건설안전 기본지침 공통-002
(작업발판 및 계단)



○ 기타 안전관리(방재시설부)

- 구조계산서에 지진응답계수 산출값 NG로 표시되어 있으므로 검토 후 조치요함.

※ 건설공사 사업관리방식 검토 기준 및 업무수행지침 제65조 (안전관리)

